



РАЗДОЛЬНЕНСЬКА  
РАЙОННА РАДА

РАЗДОЛЬНЕНСКИЙ  
РАЙОННЫЙ СОВЕТ

КЪЫРЫМ ДЖУМХУРИЕТИ  
РАЗДОЛЬНОЕ

РЕСПУБЛИКИ КРИМ

РЕСПУБЛИКИ КРЫМ

БОЛЮГИНИНЬ ШУРАСИ

19 сессия II созыва

## РЕШЕНИЕ № 1435-2/23

20 декабря 2023 г.

пгт Раздольное

О внесении изменений в решение внеочередной сессии Раздольненского районного совета Республики Крым I созыва от 04.10.2018 № 1143-1/18 «Об утверждении генерального плана Славянского сельского поселения Раздольненского муниципального района Республики Крым»

В соответствии со статьями 5.1, 9, 23-25, 28 Градостроительного кодекса Российской Федерации, п. 20 части 1, частью 4 статьи 14 Федерального закона от 06.10.2003 № 131-ФЗ «Об общих принципах организации местного самоуправления в Российской Федерации», Законом Республики Крым от 16.01.2015 № 67-ЗРК/2015 «О регулировании градостроительной деятельности в Республике Крым», Уставом муниципального образования Раздольненский район Республики Крым, руководствуясь Положением о составе и порядке подготовки документов территориального планирования муниципальных образований, входящих в состав муниципального образования Раздольненский район Республики Крым, порядке подготовки изменений и внесения их в такие документы, утвержденного решением внеочередной сессии Раздольненского районного совета I созыва от 16.04.2015 № 207-1/15 (в редакции решения от 16.07.2015 № 298-1/15), принимая во внимание протоколы публичных слушаний и заключения о результатах публичных слушаний по проекту внесения изменений в генеральный план Славянского сельского поселения Раздольненского района Республики Крым, ходатайство Администрации Раздольненского района от 14.12.2023 № 01-10/2688, рекомендации совместного заседания комиссий Раздольненского районного совета от 20.12.2023, районный совет

### РЕШИЛ:

1. Внести изменения в решение внеочередной сессии Раздольненского районного совета Республики Крым I созыва от 04.10.2018 № 1143-1/18 «Об утверждении генерального плана Славянского сельского поселения Раздольненского муниципального района Республики Крым» (в редакции

решения от 14.04.2020 № 230-2/20) изложив приложение к нему в новой редакции (прилагается).

2. Настоящее решение вступает в силу со дня опубликования (обнародования).

3. Решение опубликовать в районной газете «Авангард», обнародовать на официальном сайте газеты «Авангард» Раздольненского района Республики Крым (<http://avangardpress.ru>), на сайте Администрации Раздольненского района Республики Крым (<http://razdolnoe-rk.ru>) и на официальном Портале Правительства Республики Крым на странице Раздольненского района (<http://razdolnoe.rk.gov.ru>).

4. Контроль за выполнением настоящего решения возложить на комиссию Раздольненского районного совета по аграрной политике, экологии, природным ресурсам, строительству, жилищно-коммунальному хозяйству, по промышленной политике, транспорту и топливно-энергетическому комплексу.

Председатель Раздольненского  
районного совета

Т. Вышинская

Приложение  
к решению 19 сессии  
Раздольненского районного  
совета Республики Крым II созыва  
от 20.12.2023 № 1435-2/23



---

---

**Научно-проектный институт  
пространственного планирования  
«ЭНКО»**

---

---

**Внесение изменений в генеральный план  
Славянского сельского поселения  
Раздольненского района Республики Крым**

**Положение о территориальном планировании**



Генеральный директор

Н.А. Николаевская

Главный архитектор проекта

А.Г. Немчинова

**Санкт-Петербург  
2023**

## **ОГЛАВЛЕНИЕ**

1. СВЕДЕНИЯ О ВИДАХ, НАЗНАЧЕНИИ И НАИМЕНОВАНИЯХ ПЛАНИРУЕМЫХ ДЛЯ РАЗМЕЩЕНИЯ ОБЪЕКТОВ МЕСТНОГО ЗНАЧЕНИЯ ПОСЕЛЕНИЯ, ИХ ОСНОВНЫЕ ХАРАКТЕРИСТИКИ, ИХ МЕСТОПОЛОЖЕНИЕ (ДЛЯ ОБЪЕКТОВ МЕСТНОГО ЗНАЧЕНИЯ, НЕ ЯВЛЯЮЩИХСЯ ЛИНЕЙНЫМИ ОБЪЕКТАМИ, УКАЗЫВАЮТСЯ ФУНКЦИОНАЛЬНЫЕ ЗОНЫ), А ТАКЖЕ ХАРАКТЕРИСТИКИ ЗОН С ОСОБЫМИ УСЛОВИЯМИ ИСПОЛЬЗОВАНИЯ ТЕРРИТОРИЙ**5**
2. ПАРАМЕТРЫ ФУНКЦИОНАЛЬНЫХ ЗОН, А ТАКЖЕ СВЕДЕНИЯ О ПЛАНИРУЕМЫХ ДЛЯ РАЗМЕЩЕНИЯ В НИХ ОБЪЕКТАХ ФЕДЕРАЛЬНОГО ЗНАЧЕНИЯ, ОБЪЕКТАХ РЕГИОНАЛЬНОГО ЗНАЧЕНИЯ, ОБЪЕКТАХ МЕСТНОГО ЗНАЧЕНИЯ, ЗА ИСКЛЮЧЕНИЕМ ЛИНЕЙНЫХ ОБЪЕКТОВ**9**

**СВЕДЕНИЯ О ВИДАХ, НАЗНАЧЕНИИ И НАИМЕНОВАНИЯХ ПЛАНИРУЕМЫХ ДЛЯ РАЗМЕЩЕНИЯ ОБЪЕКТОВ МЕСТНОГО ЗНАЧЕНИЯ ПОСЕЛЕНИЯ, ИХ ОСНОВНЫЕ ХАРАКТЕРИСТИКИ, ИХ МЕСТОПОЛОЖЕНИЕ (ДЛЯ ОБЪЕКТОВ МЕСТНОГО ЗНАЧЕНИЯ, НЕ ЯВЛЯЮЩИХСЯ ЛИНЕЙНЫМИ ОБЪЕКТАМИ, УКАЗЫВАЮТСЯ ФУНКЦИОНАЛЬНЫЕ ЗОНЫ), А ТАКЖЕ ХАРАКТЕРИСТИКИ ЗОН С ОСОБЫМИ УСЛОВИЯМИ ИСПОЛЬЗОВАНИЯ ТЕРРИТОРИЙ**

| № п/п    | Код объекта   | Наименование объекта (планируемый к размещению, планируемый к реконструкции) | Назначение объекта          | Местоположение размещаемого объекта/ функциональная зона                     | Характеристика объекта                                | Характеристика зон с особыми условиями использования территории              |
|----------|---|--|-----------------------------|--|---|--|
| <b>1</b> | <b>Объекты местного значения в области электро-, тепло-, газо- и водоснабжения населения, водоотведения</b> |  |                             |  |   |  |
| 1.1.     | 602041006   | Артезианская скважина (планируемая к реконструкции)                          | Бесперебойное водоснабжение | Славянское сельское поселение, с. Славянское/ зона инженерной инфраструктуры | Производительность – до 0,5 тыс. м <sup>3</sup> /сут. | Зоны санитарной охраны в соответствии с требованиями СанПиН 2.1.4/1110-04    |
| 1.2.     | 602041006   | Артезианская скважина (планируемая к реконструкции)                          | Бесперебойное водоснабжение | Славянское сельское поселение, с. Славянское/ зона инженерной инфраструктуры | Производительность – до 0,5 тыс. м <sup>3</sup> /сут. | Зоны санитарной охраны в соответствии с требованиями СанПиН 2.1.4/1110-04    |
| 1.3.     | 602041006   | Артезианская скважина (планируемая к реконструкции)                          | Бесперебойное водоснабжение | Славянское сельское поселение, с. Аврора/ зона инженерной инфраструктуры     | Производительность – до 0,5 тыс. м <sup>3</sup> /сут. | Зоны санитарной охраны в соответствии с требованиями СанПиН 2.1.4/1110-04    |
| 1.4.     | 602041101   | Водовод (планируемый к размещению)   | Подача воды потребителям    | Славянское сельское поселение  | Протяженность - 0,53 км                               | Санитарно-защитная полоса в соответствии с требованиями СанПиН 2.1.4/1110-04 |
| 1.5.     | 602041102   | Водопровод (планируемый к реконструкции)                                     | Безаварийное водоснабжение  | Славянское сельское поселение  | Протяженность - 17,0 км                               | -  |
| 1.6.     | 602041102   | Водопровод (планируемый к размещению)  | Подача воды потребителям    | Славянское сельское поселение  | Протяженность - 3,97 км                               | -  |

| № п/п    | Код объекта   | Наименование объекта (планируемый к размещению, планируемый к реконструкции) | Назначение объекта                        | Местоположение размещаемого объекта/ функциональная зона         | Характеристика объекта                                      | Характеристика зон с особыми условиями использования территории                       |
|----------|---|--|---|--|---|---|
| 1.7.     | 602041201   | Очистные сооружения (КОС, планируемые к размещению)                          | Очистка сточных вод                       | Славянское сельское поселение / зона сельскохозяйственных угодий | Производительность – 0,40 тыс. м <sup>3</sup> /сут.         | Санитарно-защитная зона 200 м в соответствии с СанПиН 2.2.1/2.1.1.1200-03             |
| 1.8.     | 602041203   | Канализационная насосная станция (КНС, планируемая к размещению)             | Прием и перекачка сточных вод             | Славянское сельское поселение / зона сельскохозяйственных угодий | Производительность – 0,25 тыс. м <sup>3</sup> /сут.         | Санитарно-защитная зона 20 м в соответствии с СанПиН 2.2.1/2.1.1.1200-03              |
| 1.9.     | 602041203   | Канализационная насосная станция (КНС, планируемая к размещению)             | Прием и перекачка сточных вод             | Славянское сельское поселение / зона сельскохозяйственных угодий | Производительность – 0,05 тыс. м <sup>3</sup> /сут.         | Санитарно-защитная зона 15 м в соответствии с СанПиН 2.2.1/2.1.1.1200-03              |
| 1.10     | 602041301   | Канализация самотечная (планируемая к размещению)                            | Транспортировка сточных вод               | Славянское сельское поселение                                    | Протяженность -16,99 км                                     | -   |
| 1.11     | 602041302   | Канализация напорная (планируемая к размещению)                              | Транспортировка сточных вод               | Славянское сельское поселение                                    | Протяженность - 6,49 км                                     | -   |
| 1.12     | 602040603   | Газопровод распределительный низкого давления (планируемый к размещению)     | Транспортировка газа                      | Славянское сельское поселение, с. Аврора                         | Протяженность – 2,09 км                                     | Охранная зона в соответствии с постановлением Правительства РФ от 20.11.2000 г. № 878 |
| <b>2</b> | <b>Объекты местного значения в области автомобильных дорог и объектов автомобильного транспорта</b> |  |   |  |   |   |
|          | Автомобильные дороги местного значения – улично-дорожная сеть                                       |  |   |  |   |   |
| 2.1      | 602030503   | Улично-дорожная сеть (планируемый к реконструкции)                           | Движение транспортных средств и пешеходов | Славянское сельское поселение, с. Славянское                     | Протяженность – 14,79 км.<br>Пропускная способность в одном | -   |

| № п/п  | Код объекта | Наименование объекта (планируемый к размещению, планируемый к реконструкции) | Назначение объекта   | Местоположение размещаемого объекта/ функциональная зона  | Характеристика объекта   | Характеристика зон с особыми условиями использования территории |
|--|-------------|--|--|---|--|---|
|  |             |  |  |   | направлении – не более 800 ед./ч   |   |
| 2.2  | 602030503   | Улично-дорожная сеть (планируемый к реконструкции)                           | Движение транспортных средств и пешеходов  | Славянское сельское поселение, с. Аврора  | Протяженность – 4,22 км.<br>Пропускная способность в одном направлении – не более 800 ед./ч                          |   |
| 2.3  | 602030503   | Улично-дорожная сеть (планируемый к размещению)                              | Движение транспортных средств и пешеходов  | Славянское сельское поселение, с. Славянское  | Протяженность – 2,52 км.<br>Пропускная способность в одном направлении – не более 800 ед./ч                          |   |
| 2.4  | 602030503   | Улично-дорожная сеть (планируемый к размещению)                              | Движение транспортных средств и пешеходов  | Славянское сельское поселение, с. Аврора  | Протяженность – 2,43 км.<br>Пропускная способность в одном направлении – не более 800 ед./ч                          |   |
| Остановочные пункты общественного пассажирского транспорта |             |  |  |   |  |   |
| 2.5  | 602031106   | Остановочный пункт (планируемый к размещению)                                | Укрытие пассажиров, ожидающих автобус, от непогоды (дождя, снега, порывов ветра, яркого солнца и пыли) | Славянское сельское поселение, с. Славянское, на остановке при въезде в село/зона застройки индивидуальными жилыми домами | Павильон малой вместимости (на 5-10 чел.) полузакрытого типа с закрытым помещением (для кассы, банкомата или киоска) |   |

| № п/п    | Код объекта  | Наименование объекта (планируемый к размещению, планируемый к реконструкции)                     | Назначение объекта   | Местоположение размещаемого объекта/ функциональная зона                                  | Характеристика объекта  | Характеристика зон с особыми условиями использования территории     |
|----------|--|--|--|---|---|---|
| <b>3</b> | <b>Объекты местного значения в области социальной сферы</b>            |  |  |   |   |   |
| 3.1      | 602010302  | Открытая спортивная площадка для физкультурно-оздоровительных занятий (планируемый к размещению) | Обеспечение условия для занятия физической культурой и спортом | Славянское сельское поселение, с. Аврора / зона озелененных территорий общего пользования | Единовременная пропускная способность 35 человек, площадь не менее 600 м <sup>2</sup> |   |
| 4.1      | 602010904  | Благоустроенный пляж, место массовой околородной рекреации (планируемый к размещению)            | Обеспечение условий развития рекреации                         | Славянское сельское поселение, с. Аврора/ зона отдыха                                     | Общая площадь 0,795 га, вместимость 1,59 тыс. посетителей                             |   |
| <b>5</b> | <b>Объекты местного значения в области организации мест погребения</b> |  |  |   |   |   |
| 5.1      | 602050301  | Кладбище (планируемый к реконструкции)   | Ритуальная деятельность  | Славянское сельское поселение, на юго-восток от с. Славянское / зона кладбищ              | Увеличение площади на 2,08 га   | Санитарно-защитная зона в соответствии с СанПиН 2.2.1/2.1.1.1200-03 |



**ПАРАМЕТРЫ ФУНКЦИОНАЛЬНЫХ ЗОН, А ТАКЖЕ СВЕДЕНИЯ О ПЛАНИРУЕМЫХ ДЛЯ  
РАЗМЕЩЕНИЯ В НИХ ОБЪЕКТАХ ФЕДЕРАЛЬНОГО ЗНАЧЕНИЯ, ОБЪЕКТАХ РЕГИОНАЛЬНОГО  
ЗНАЧЕНИЯ, ОБЪЕКТАХ МЕСТНОГО ЗНАЧЕНИЯ, ЗА ИСКЛЮЧЕНИЕМ ЛИНЕЙНЫХ ОБЪЕКТОВ**

| №<br>п/п | Наименование<br>функциональной зоны   | Параметры функциональной зоны |   | Сведения о планируемых для размещения объектах<br>федерального значения, объектах регионального<br>значения, объектах местного значения,<br>за исключением линейных объектов |
|----------|---|-------------------------------|---|--|
|          |   | площадь<br>зоны, га           | иные параметры  |  |
| <b>1</b> | <b>Жилые зоны</b>   |                               |   |  |
| 1.1      | Зона застройки индивидуальными жилыми домами                                | 169,98                        | Максимальное количество этажей надземной части зданий – 3 этажа.<br>Максимальная высота зданий жилого назначения на земельных участках 12 метров.<br>Максимальная высота зданий, строений, сооружений не жилого назначения на земельных участках 10 метров.<br>Максимальный процент застройки в границах земельного участка: 50 % | <i>Объекты местного значения поселения:</i><br>остановочный пункт (планируемый к размещению), с. Славянское – 1 ед.  |
| 1.2      | Зона застройки малоэтажными жилыми домами (до 4 этажей, включая мансардный) | 0,37                          | Для малоэтажной застройки:<br>максимальное количество этажей надземной части зданий – 4 этажа;<br>максимальная высота зданий, строений, сооружений не жилого назначения на земельных участках 10 метров;  |  |

| № п/п    | Наименование функциональной зоны  | Параметры функциональной зоны |  | Сведения о планируемых для размещения объектах федерального значения, объектах регионального значения, объектах местного значения, за исключением линейных объектов   |
|----------|---|-------------------------------|--|---|
|          |   | площадь зоны, га              | иные параметры   |   |
|          |   |                               | <p>максимальный процент застройки в границах земельного участка: 30 %.</p> <p>Для блокированной застройки:</p> <p>максимальное количество этажей надземной части зданий – 3 этажа;</p> <p>максимальный процент застройки в границах земельного участка: 60 %</p> |   |
| <b>2</b> | <b>Общественно-деловые зоны</b>   |                               |  |   |
| 2.1      | Многофункциональная общественно-деловая зона  | 9,53                          | <p>Максимальное количество этажей надземной части зданий – 5 этажей.</p> <p>Максимальный процент застройки в границах земельного участка: 50 %</p>   |   |
| 2.2      | Зона специализированной общественной застройки  | 8,27                          | <p>Максимальное количество этажей надземной части зданий – 4 этажа.</p> <p>Максимальный процент застройки в границах земельного участка: 50 %</p>  | <p><i>Объекты местного значения муниципального района:</i></p> <p>Общеобразовательная организация (планируемый к реконструкции), с. Славянское – 1 ед.;</p> <p>Дом культуры (планируемый к реконструкции), с. Славянское – 1 ед.;</p> <p>Библиотека (планируемый к реконструкции), с. Славянское – 1 ед.;</p> |
| <b>3</b> | <b>Производственные зоны, зоны инженерной инфраструктуры и транспортной инфраструктур</b> |                               |  |   |
| 3.1      | Производственная зона   | 16,85                         | Размещение предприятий и коммунально-складских объектов III–V классов  |   |

| № п/п | Наименование функциональной зоны | Параметры функциональной зоны |  | Сведения о планируемых для размещения объектах федерального значения, объектах регионального значения, объектах местного значения, за исключением линейных объектов  |
|-------|----------------------------------|-------------------------------|--|--|
|       |                                  | площадь зоны, га              | иные параметры   |  |
|       |                                  |                               | <p>опасности с сокращением санитарно-защитной зоны до границ жилой застройки и других территорий с нормируемыми показателями качества среды обитания защитной зоны до границ жилой застройки и других территорий с нормируемыми показателями качества среды обитания.</p> <p>Максимальный процент застройки в границах земельного участка: 60 %.</p> <p>Максимальная высота зданий – 45 метров</p> |  |
| 3.2   | Зона инженерной инфраструктуры   | 3,38                          | <p>Максимальный процент застройки: не устанавливается.</p> <p>Максимальная высота зданий – 10 метров</p>   | <p><i>Объекты регионального значения:</i><br/>Электрическая подстанция 35 кВ (планируемый к реконструкции), с. Славянское – 1 ед.;</p> <p><i>Объекты местного значения поселения:</i><br/>Артезианская скважина (планируемый к реконструкции), с. Славянское – 2 ед.;</p> <p>Артезианская скважина (планируемый к реконструкции), с. Аврора – 1 ед.;</p> |
| 3.3   | Зона транспортной инфраструктуры | 0,62                          | <p>Максимальный процент застройки: не устанавливается.</p>   |  |

| №<br>п/п | Наименование<br>функциональной зоны   | Параметры функциональной зоны |   | Сведения о планируемых для размещения объектах<br>федерального значения, объектах регионального<br>значения, объектах местного значения,<br>за исключением линейных объектов  |
|----------|---|-------------------------------|---|---|
|          |   | площадь<br>зоны, га           | иные параметры  |   |
|          |   |                               | Максимальная высота зданий – 15 метров  |   |
| <b>4</b> | <b>Зона сельскохозяйственного использования</b>   |                               |   |   |
| 4.1      | Зона сельскохозяйственных угодий  | 5653,36                       | Максимальный процент застройки: не устанавливается.<br>Максимальная высота зданий – 2 метра.  | <i>Объекты местного значения поселения:</i><br>канализационные очистные сооружения (КОС, планируемый к размещению), Славянское сельское поселение – 1 ед.;<br>канализационная насосная станция (КНС, планируемый к размещению), Славянское сельское поселение – 2 ед. |
| 4.2      | Производственная зона сельскохозяйственных предприятий  | 77,11                         | Максимальный класс опасности – IV, с сокращением санитарно-защитной зоны до границ жилой застройки и других территорий с нормируемыми показателями качества среды обитания.<br>Максимальный процент застройки: не устанавливается.<br>Максимальная высота зданий – 45 метров. |   |
| <b>5</b> | <b>Зоны рекреационного назначения</b>   |                               |   |   |
| 5.1      | Зона озеленённых территорий общего пользования (лесопарки, парки, сады, скверы, бульвары, городские леса) | 23,51                         | Минимально допустимая доля зеленых насаждений в площади озелененных территорий общего пользования населенных пунктов: 70 %.   | <i>Объекты местного значения поселения:</i><br>Открытая спортивная площадка для физкультурно-оздоровительных занятий (планируемый к размещению), с. Аврора – 1 ед.  |

| № п/п    | Наименование функциональной зоны    | Параметры функциональной зоны |   | Сведения о планируемых для размещения объектах федерального значения, объектах регионального значения, объектах местного значения, за исключением линейных объектов                          |
|----------|-------------------------------------|-------------------------------|---|--|
|          |                                     | площадь зоны, га              | иные параметры  |  |
|          |                                     |                               | Максимальная высота зданий – 4 метра.<br>Максимальный процент застройки в границах земельного участка: не устанавливается.                            |  |
| 5.2      | Зона отдыха                         | 0,80                          | Не устанавливается  | <i>Объекты местного значения поселения:</i><br>Благоустроенный пляж, место массовой околородной рекреации (планируемый к размещению), с. Аврора – 1 ед.                                      |
| 5.3      | Зона лесов                          | 73,42                         | Не устанавливается  |  |
| <b>6</b> | <b>Зоны специального назначения</b> |                               |   |  |
| 6.1      | Зона кладбищ                        | 3,82                          | Максимальное количество этажей надземной части зданий – 3 этажа.<br>Максимальный процент застройки в границах земельного участка: не устанавливается. | <i>Объекты местного значения поселения:</i><br>Кладбище (планируемый к реконструкции), Славянское сельское поселение, на юго-восток от с. Славянское – 1 ед, (увеличение площади на 2,08 га) |

# ОПИСАНИЕ МЕСТОПОЛОЖЕНИЯ ГРАНИЦ

*село Аврора Славянское сельское поселение Раздольненский муниципальный район  
Республика Крым*

(наименование объекта местоположение границ, которого описано (далее - объект))

## Раздел 1

| Сведения об объекте |  |  |
|---------------------|--|--|
| № п/п               | Характеристики объекта   | Описание характеристик   |
| 1                   | 2  | 3  |
| 1                   | Местоположение объекта   | <i>Российская Федерация, Республика Крым, Раздольненский район, Славянское сельское поселение, село Аврора</i> |
| 2                   | Площадь объекта $\pm$ величина погрешности определения площади ( $P \pm$ Дельта P) | <i>906451 кв.м. <math>\pm</math> 333 кв.м.</i>   |
| 3                   | Иные характеристики объекта  | -  |

Сведения о местоположении границ объекта

1. Система координат МСК-90

2. Сведения о характерных точках границ объекта

| Обозначение характерных точек границ | Координаты, м |            | Метод определения координат характерной точки | Средняя квадратическая погрешность положения характерной точки (Мт), м | Описание обозначения точки на местности (при наличии) |
|--------------------------------------|---------------|------------|---|--|---|
|                                      | Х             | У          |   |  |   |
| 1                                    | 2             | 3          | 4   | 5  | 6   |
| 1                                    | 5059937,57    | 4359127,50 | Картометрический метод                        | 0,10   | -   |
| 2                                    | 5059947,55    | 4359191,68 | Картометрический метод                        | 0,10   | -   |
| 3                                    | 5059981,50    | 4359300,52 | Картометрический метод                        | 0,10   | -   |
| 4                                    | 5060014,93    | 4359389,47 | Картометрический метод                        | 0,10   | -   |
| 5                                    | 5060043,25    | 4359461,09 | Картометрический метод                        | 0,10   | -   |
| 6                                    | 5060109,14    | 4359609,32 | Картометрический метод                        | 0,10   | -   |
| 7                                    | 5060168,56    | 4359737,82 | Картометрический метод                        | 0,10   | -   |
| 8                                    | 5060258,41    | 4359901,84 | Картометрический метод                        | 0,10   | -   |
| 9                                    | 5060321,19    | 4360019,02 | Картометрический метод                        | 0,10   | -   |
| 10                                   | 5060325,52    | 4360028,87 | Картометрический метод                        | 0,10   | -   |
| 11                                   | 5060325,52    | 4360028,86 | Картометрический метод                        | 0,10   | -   |
| 12                                   | 5060341,12    | 4360064,38 | Картометрический метод                        | 0,10   | -   |
| 13                                   | 5060354,13    | 4360123,98 | Картометрический метод                        | 0,10   | -   |
| 14                                   | 5060370,59    | 4360198,10 | Картометрический метод                        | 0,10   | -   |
| 15                                   | 5060374,44    | 4360210,74 | Картометрический метод                        | 0,10   | -   |
| 16                                   | 5060370,75    | 4360211,44 | Картометрический метод                        | 0,10   | -   |
| 17                                   | 5060272,48    | 4360229,33 | Картометрический метод                        | 0,10   | -   |
| 18                                   | 5060290,32    | 4360272,63 | Картометрический метод                        | 0,10   | -   |
| 19                                   | 5060244,25    | 4360290,25 | Картометрический метод                        | 0,10   | -   |
| 20                                   | 5060235,59    | 4360268,31 | Картометрический метод                        | 0,10   | -   |
| 21                                   | 5059975,01    | 4360342,65 | Картометрический метод                        | 0,10   | -   |
| 22                                   | 5059980,81    | 4360359,35 | Картометрический метод                        | 0,10   | -   |
| 23                                   | 5060034,97    | 4360524,24 | Картометрический метод                        | 0,10   | -   |
| 24                                   | 5060043,25    | 4360551,29 | Картометрический метод                        | 0,10   | -   |
| 25                                   | 5060037,45    | 4360552,84 | Картометрический метод                        | 0,10   | -   |
| 26                                   | 5060025,67    | 4360517,36 | Картометрический метод                        | 0,10   | -   |
| 27                                   | 5060021,43    | 4360504,27 | Картометрический метод                        | 0,10   | -   |
| 28                                   | 5060016,09    | 4360487,79 | Картометрический метод                        | 0,10   | -   |
| 29                                   | 5059969,64    | 4360344,19 | Картометрический метод                        | 0,10   | -   |
| 30                                   | 5059770,70    | 4360400,94 | Картометрический метод                        | 0,10   | -   |
| 31                                   | 5059723,66    | 4360425,15 | Картометрический метод                        | 0,10   | -   |
| 32                                   | 5059729,35    | 4360366,69 | Картометрический метод                        | 0,10   | -   |
| 33                                   | 5059716,53    | 4360338,19 | Картометрический метод                        | 0,10   | -   |
| 34                                   | 5059662,35    | 4360226,97 | Картометрический метод                        | 0,10   | -   |
| 35                                   | 5059605,30    | 4360072,95 | Картометрический метод                        | 0,10   | -   |
| 36                                   | 5059555,37    | 4359930,35 | Картометрический метод                        | 0,10   | -   |
| 37                                   | 5059526,87    | 4359860,45 | Картометрический метод                        | 0,10   | -   |
| 38                                   | 5059507,57    | 4359811,91 | Картометрический метод                        | 0,10   | -   |
| 39                                   | 5059530,26    | 4359806,31 | Картометрический метод                        | 0,10   | -   |
| 40                                   | 5059477,87    | 4359662,68 | Картометрический метод                        | 0,10   | -   |
| 41                                   | 5059434,54    | 4359682,12 | Картометрический метод                        | 0,10   | -   |
| 42                                   | 5059424,75    | 4359686,51 | Картометрический метод                        | 0,10   | -   |
| 43                                   | 5059415,25    | 4359681,36 | Картометрический метод                        | 0,10   | -   |
| 44                                   | 5059407,64    | 4359684,63 | Картометрический метод                        | 0,10   | -   |
| 45                                   | 5059366,49    | 4359708,63 | Картометрический метод                        | 0,10   | -   |

Сведения о местоположении границ объекта

|    |            |            |                        |      |   |
|----|------------|------------|------------------------|------|---|
| 46 | 5059330,25 | 4359720,77 | Картометрический метод | 0,10 | - |
| 47 | 5059264,48 | 4359729,27 | Картометрический метод | 0,10 | - |
| 48 | 5059291,58 | 4359859,06 | Картометрический метод | 0,10 | - |
| 49 | 5059214,56 | 4359901,84 | Картометрический метод | 0,10 | - |
| 50 | 5059107,62 | 4359923,22 | Картометрический метод | 0,10 | - |
| 51 | 5059100,50 | 4359826,26 | Картометрический метод | 0,10 | - |
| 52 | 5059111,89 | 4359753,51 | Картометрический метод | 0,10 | - |
| 53 | 5059111,98 | 4359752,85 | Картометрический метод | 0,10 | - |
| 54 | 5059053,80 | 4359762,48 | Картометрический метод | 0,10 | - |
| 55 | 5059037,62 | 4359765,54 | Картометрический метод | 0,10 | - |
| 56 | 5059036,06 | 4359756,95 | Картометрический метод | 0,10 | - |
| 57 | 5059032,16 | 4359736,25 | Картометрический метод | 0,10 | - |
| 58 | 5058971,13 | 4359747,26 | Картометрический метод | 0,10 | - |
| 59 | 5058905,20 | 4359768,99 | Картометрический метод | 0,10 | - |
| 60 | 5058902,13 | 4359756,94 | Картометрический метод | 0,10 | - |
| 61 | 5058854,83 | 4359571,25 | Картометрический метод | 0,10 | - |
| 62 | 5058865,41 | 4359567,01 | Картометрический метод | 0,10 | - |
| 63 | 5058884,01 | 4359559,55 | Картометрический метод | 0,10 | - |
| 64 | 5058902,62 | 4359552,09 | Картометрический метод | 0,10 | - |
| 65 | 5058921,24 | 4359544,63 | Картометрический метод | 0,10 | - |
| 66 | 5058939,88 | 4359537,16 | Картометрический метод | 0,10 | - |
| 67 | 5058958,54 | 4359529,68 | Картометрический метод | 0,10 | - |
| 68 | 5058977,21 | 4359522,22 | Картометрический метод | 0,10 | - |
| 69 | 5059009,46 | 4359509,61 | Картометрический метод | 0,10 | - |
| 70 | 5059010,86 | 4359501,39 | Картометрический метод | 0,10 | - |
| 71 | 5059015,84 | 4359499,44 | Картометрический метод | 0,10 | - |
| 72 | 5059471,54 | 4359314,76 | Картометрический метод | 0,10 | - |
| 73 | 5059648,98 | 4359313,60 | Картометрический метод | 0,10 | - |
| 74 | 5059735,07 | 4359242,98 | Картометрический метод | 0,10 | - |
| 75 | 5059750,84 | 4359234,17 | Картометрический метод | 0,10 | - |
| 76 | 5059757,01 | 4359228,81 | Картометрический метод | 0,10 | - |
| 77 | 5059792,72 | 4359211,66 | Картометрический метод | 0,10 | - |
| 78 | 5059866,86 | 4359182,24 | Картометрический метод | 0,10 | - |
| 79 | 5059860,07 | 4359153,86 | Картометрический метод | 0,10 | - |
| 80 | 5059876,23 | 4359143,19 | Картометрический метод | 0,10 | - |
| 1  | 5059937,57 | 4359127,50 | Картометрический метод | 0,10 | - |

3. Сведения о характерных точках части (частей) границы объекта

| Обозначение характерных точек части границы | Координаты, м |   | Метод определения координат характерной точки | Средняя квадратическая погрешность положения характерной точки (M <sub>t</sub> ), м | Описание обозначения точки на местности (при наличии) |
|---|---------------|---|---|---|---|
|   | X             | Y |   |   |   |
| 1   | 2             | 3 | 4   | 5   | 6   |

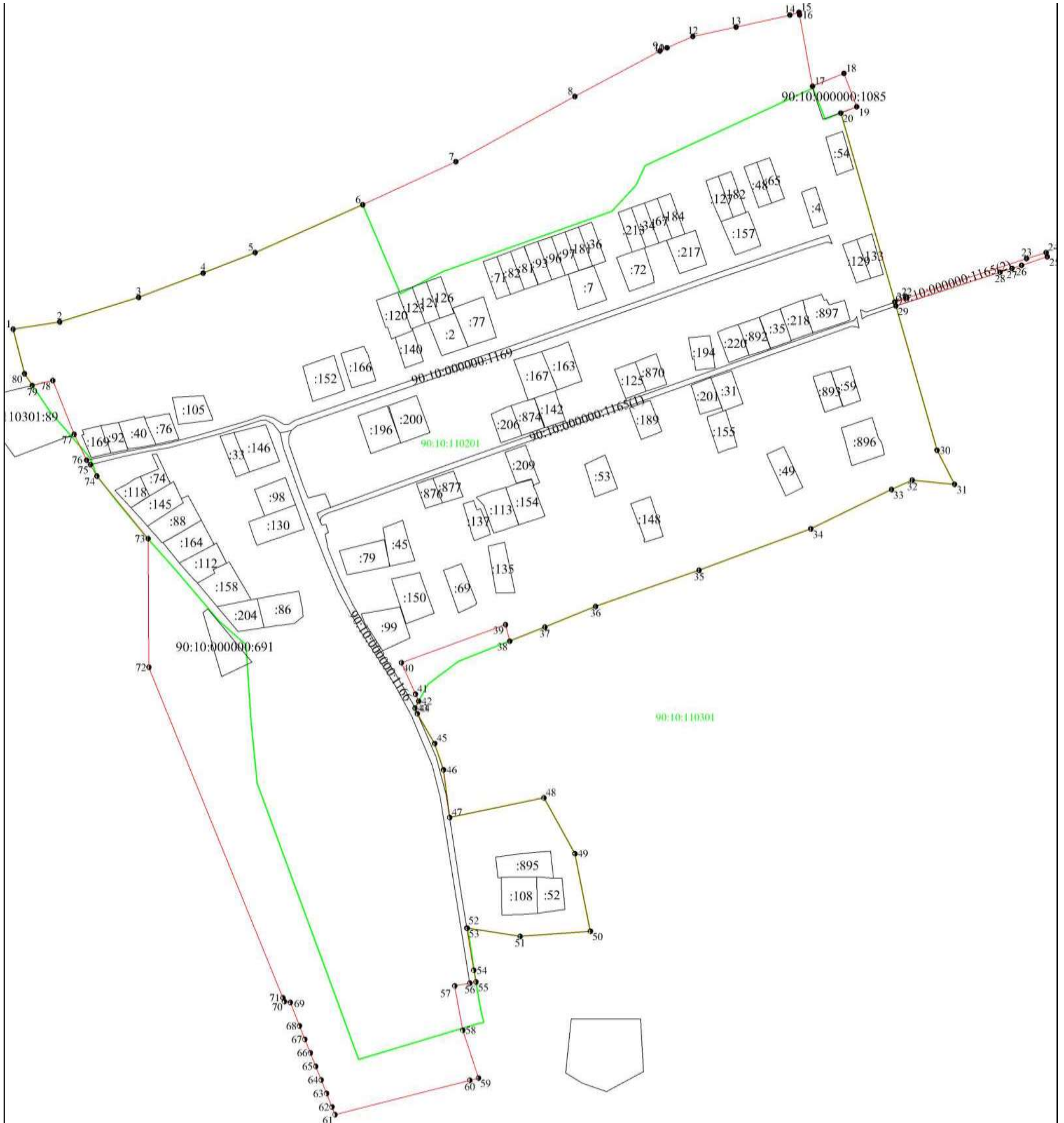
Часть № -

|   |   |   |   |   |   |
|---|---|---|---|---|---|
| - | - | - | - | - | - |
|---|---|---|---|---|---|





План границ объекта



Условные обозначения:

- э 1 - характерная точка контура, сведения о которой позволяют однозначно определить её на местности
- - вновь образованная часть контура, сведения о которой достаточны для определения её местоположения
- - существующая часть контура, имеющиеся в ЕГРП сведения о которой достаточны для определения её местоположения
- граница кадастрового деления
- 90:10:090201 - номер кадастрового квартала
- о - характерная точка контура, сведения о которой не позволяют однозначно определить её на местности
- :880 - обозначение земельного участка



| 1  | 2  | 3   |
|----|----|---|
| 57 | 58 | <i>по границе естественных природных объектов</i> |
| 58 | 59 | <i>по границе естественных природных объектов</i> |
| 59 | 60 | <i>по границе естественных природных объектов</i> |
| 60 | 61 | <i>по границе естественных природных объектов</i> |
| 61 | 62 | <i>по границе естественных природных объектов</i> |
| 62 | 63 | <i>по границе естественных природных объектов</i> |
| 63 | 64 | <i>по границе естественных природных объектов</i> |
| 64 | 65 | <i>по границе естественных природных объектов</i> |
| 65 | 66 | <i>по границе естественных природных объектов</i> |
| 66 | 67 | <i>по границе естественных природных объектов</i> |
| 67 | 68 | <i>по границе естественных природных объектов</i> |
| 68 | 69 | <i>по границе естественных природных объектов</i> |
| 69 | 70 | <i>по границе естественных природных объектов</i> |
| 70 | 71 | <i>по границе естественных природных объектов</i> |
| 71 | 72 | <i>по границе естественных природных объектов</i> |
| 72 | 73 | <i>по границе естественных природных объектов</i> |
| 73 | 74 | <i>по границе естественных природных объектов</i> |
| 74 | 75 | <i>по границе естественных природных объектов</i> |
| 75 | 76 | <i>по границе естественных природных объектов</i> |
| 76 | 77 | <i>по границе естественных природных объектов</i> |
| 77 | 78 | <i>по границе естественных природных объектов</i> |
| 78 | 79 | <i>по границе естественных природных объектов</i> |
| 79 | 80 | <i>по границе естественных природных объектов</i> |
| 80 | 1  | <i>по границе естественных природных объектов</i> |

(наименование объекта местоположение границ, которого описано (далее - объект))

### Раздел 1

| Сведения об объекте |  |  |
|---------------------|--|--|
| № п/п               | Характеристики объекта   | Описание характеристик   |
| 1                   | 2  | 3  |
| 1                   | Местоположение объекта   | <i>Российская Федерация, Республика Крым, район Раздольненский, с Славянское</i> |
| 2                   | Площадь объекта $\pm$ величина погрешности определения площади ( $P \pm$ Дельта P) | <i>2006601кв.м. <math>\pm</math> 496кв.м.</i>                                    |
| 3                   | Иные характеристики объекта  | -  |

Сведения о местоположении границ объекта

1. Система координат МСК-90 Зона 4

2. Сведения о характерных точках границ объекта

| Обозначение характерных точек границ | Координаты, м |            | Метод определения координат характерной точки | Средняя квадратическая погрешность положения характерной точки (Mt), м | Описание обозначения точки на местности (при наличии) |
|--------------------------------------|---------------|------------|---|--|---|
|                                      | X             | Y          |   |  |   |
| 1                                    | 2             | 3          | 4   | 5  | 6   |
| 1                                    | 5057726,43    | 4363130,13 | Картометрический метод                        | 0,10   | -   |
| 2                                    | 5057701,02    | 4363251,43 | Картометрический метод                        | 0,10   | -   |
| 3                                    | 5057649,40    | 4363538,17 | Картометрический метод                        | 0,10   | -   |
| 4                                    | 5057414,31    | 4364844,03 | Картометрический метод                        | 0,10   | -   |
| 5                                    | 5057013,85    | 4364834,67 | Картометрический метод                        | 0,10   | -   |
| 6                                    | 5056847,85    | 4364802,29 | Картометрический метод                        | 0,10   | -   |
| 7                                    | 5056722,35    | 4364780,02 | Картометрический метод                        | 0,10   | -   |
| 8                                    | 5056568,49    | 4364777,97 | Картометрический метод                        | 0,10   | -   |
| 9                                    | 5056568,45    | 4364777,99 | Картометрический метод                        | 0,10   | -   |
| 10                                   | 5056456,40    | 4364845,48 | Картометрический метод                        | 0,10   | -   |
| 11                                   | 5056406,35    | 4364840,47 | Картометрический метод                        | 0,10   | -   |
| 12                                   | 5056376,31    | 4364490,11 | Картометрический метод                        | 0,10   | -   |
| 13                                   | 5056376,22    | 4364490,12 | Картометрический метод                        | 0,10   | -   |
| 14                                   | 5056331,29    | 4363982,44 | Картометрический метод                        | 0,10   | -   |
| 15                                   | 5056327,83    | 4363775,63 | Картометрический метод                        | 0,10   | -   |
| 16                                   | 5056307,90    | 4363245,63 | Картометрический метод                        | 0,10   | -   |
| 17                                   | 5056309,59    | 4363235,96 | Картометрический метод                        | 0,10   | -   |
| 18                                   | 5056359,88    | 4363220,15 | Картометрический метод                        | 0,10   | -   |
| 19                                   | 5056477,67    | 4363182,78 | Картометрический метод                        | 0,10   | -   |
| 20                                   | 5056915,82    | 4363131,07 | Картометрический метод                        | 0,10   | -   |
| 21                                   | 5056960,36    | 4363133,97 | Картометрический метод                        | 0,10   | -   |
| 22                                   | 5056997,70    | 4363165,56 | Картометрический метод                        | 0,10   | -   |
| 23                                   | 5057026,08    | 4363198,15 | Картометрический метод                        | 0,10   | -   |
| 24                                   | 5057030,26    | 4363202,95 | Картометрический метод                        | 0,10   | -   |
| 25                                   | 5057039,25    | 4363171,57 | Картометрический метод                        | 0,10   | -   |
| 26                                   | 5057101,70    | 4363186,06 | Картометрический метод                        | 0,10   | -   |
| 27                                   | 5057092,57    | 4363224,60 | Картометрический метод                        | 0,10   | -   |
| 28                                   | 5057091,40    | 4363227,14 | Картометрический метод                        | 0,10   | -   |
| 29                                   | 5057097,91    | 4363227,96 | Картометрический метод                        | 0,10   | -   |
| 30                                   | 5057101,73    | 4363230,37 | Картометрический метод                        | 0,10   | -   |
| 31                                   | 5057118,80    | 4363232,01 | Картометрический метод                        | 0,10   | -   |
| 32                                   | 5057123,59    | 4363231,22 | Картометрический метод                        | 0,10   | -   |
| 33                                   | 5057134,21    | 4363232,57 | Картометрический метод                        | 0,10   | -   |
| 1                                    | 5057726,43    | 4363130,13 | Картометрический метод                        | 0,10   | -   |

3. Сведения о характерных точках части (частей) границы объекта

| Обозначение характерных точек части границы | Координаты, м |   | Метод определения координат характерной точки | Средняя квадратическая погрешность положения характерной точки (Mt), м | Описание обозначения точки на местности (при наличии) |
|---|---------------|---|---|--|---|
|   | X             | Y |   |  |   |
| 1   | 2             | 3 | 4   | 5  | 6   |

Сведения о местоположении границ объекта

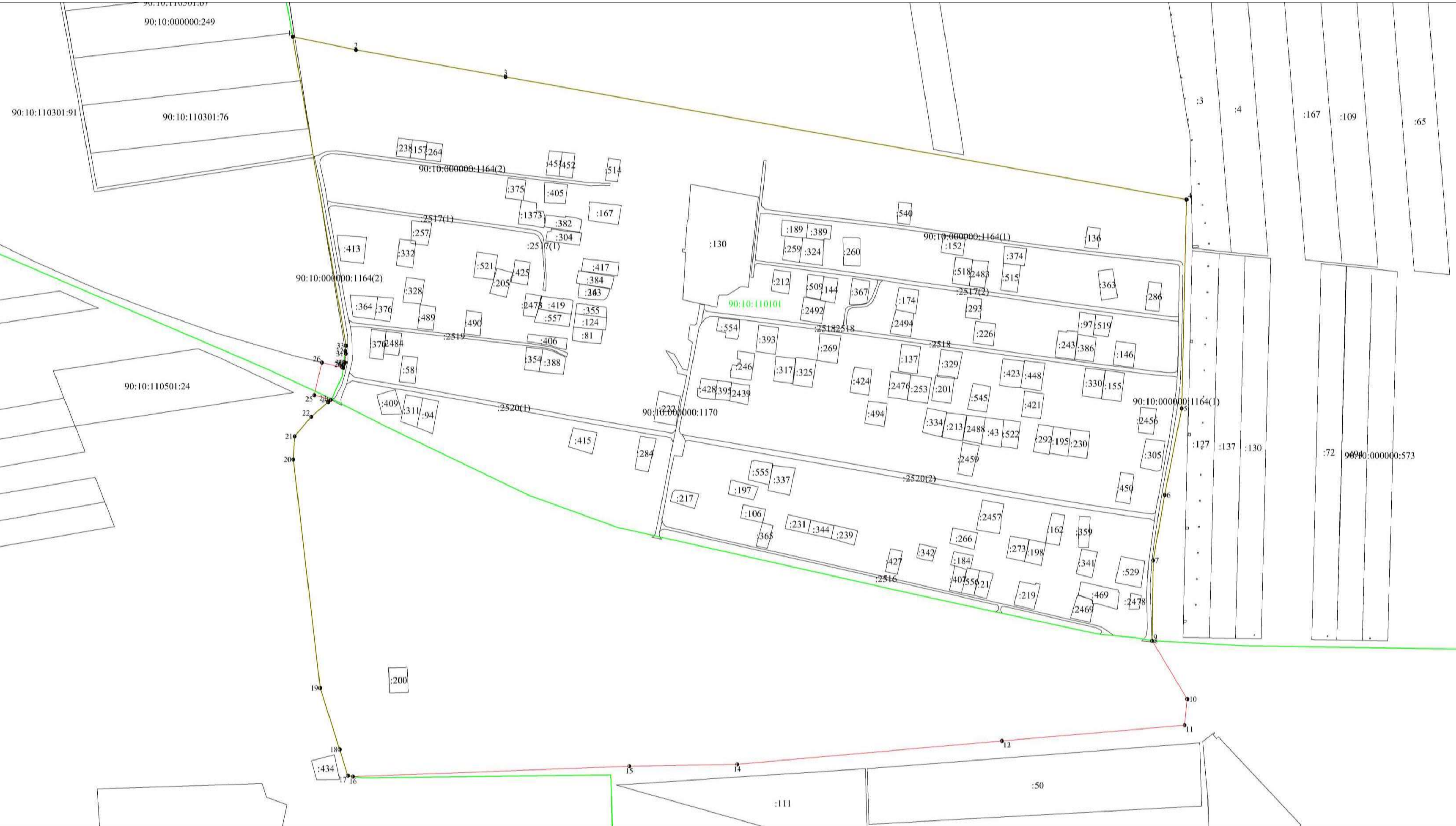
Часть № -

1





Раздел 4  
План границ объекта



- Условные обозначения:
- o - характеристическая точка контура, сведения о которой позволяют однозначно определить её на местности
  - - вновь образованная часть контура, сведения о которой достаточны для определения её местоположения
  - - существующая часть контура, имеющиеся в ЕГРП сведения о которой достаточны для определения её местоположения
  - граница кадастрового деления
- 90:10:090201 - номер кадастрового квартала
- o - характеристическая точка контура, сведения о которой не позволяют однозначно определить её на местности
  - :880 - обозначение земельного участка

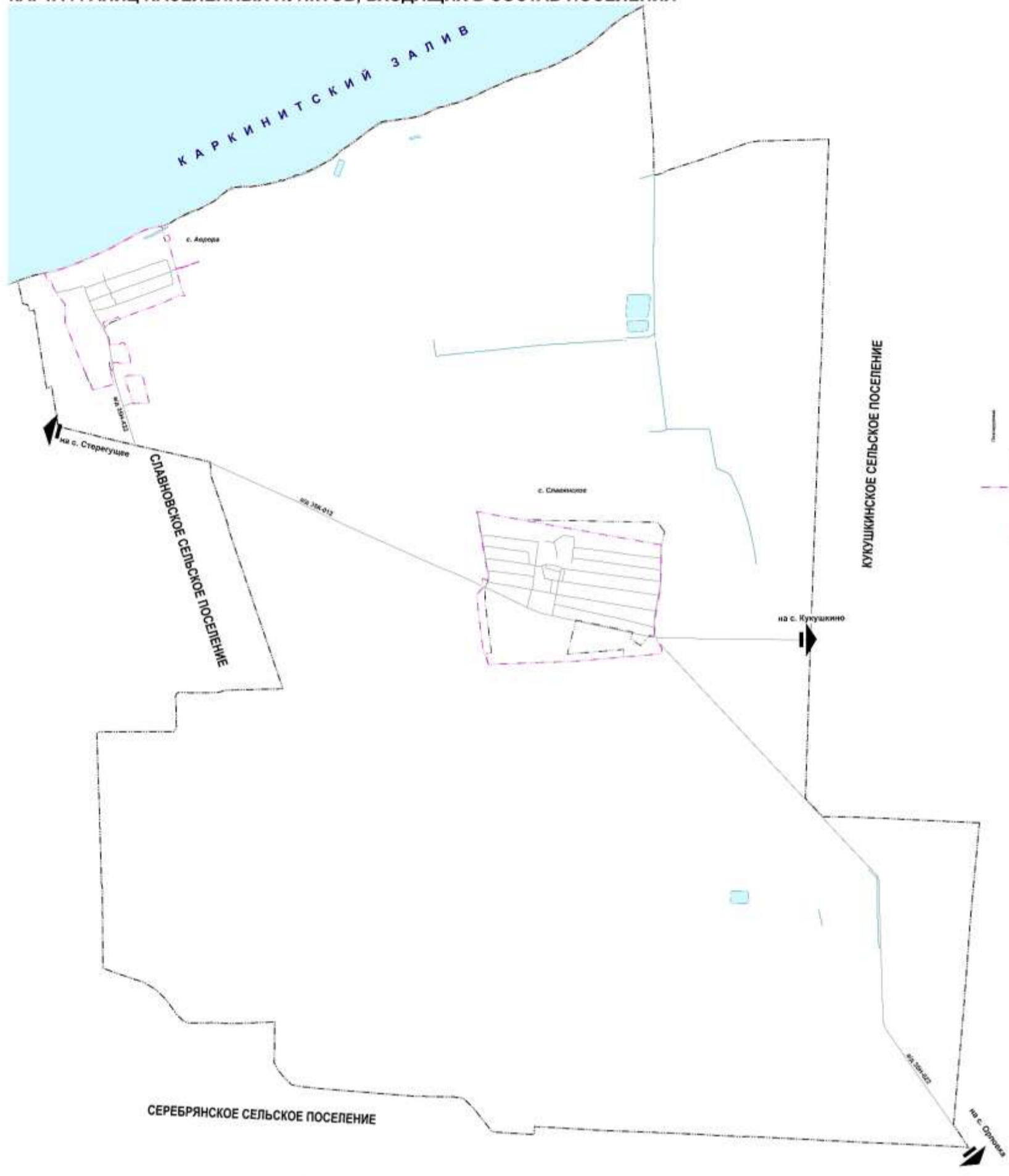
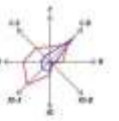
| Прохождение границы |          | Описание прохождения границы                       |
|---------------------|----------|--|
| от точки            | до точки |  |
| 1                   | 2        | 3  |
| 1                   | 2        | <i>по установленной границе земельного участка</i> |
| 2                   | 3        | <i>по установленной границе земельного участка</i> |
| 3                   | 4        | <i>по установленной границе земельного участка</i> |
| 4                   | 5        | <i>по установленной границе земельного участка</i> |
| 5                   | 6        | <i>по установленной границе земельного участка</i> |
| 6                   | 7        | <i>по установленной границе земельного участка</i> |
| 7                   | 8        | <i>по установленной границе земельного участка</i> |
| 8                   | 9        | <i>по установленной границе земельного участка</i> |
| 9                   | 10       | <i>по установленной границе земельного участка</i> |
| 10                  | 11       | <i>по установленной границе земельного участка</i> |
| 11                  | 12       | <i>по установленной границе земельного участка</i> |
| 12                  | 13       | <i>по установленной границе земельного участка</i> |
| 13                  | 14       | <i>по установленной границе земельного участка</i> |
| 14                  | 15       | <i>по установленной границе земельного участка</i> |
| 15                  | 16       | <i>по установленной границе земельного участка</i> |
| 16                  | 17       | <i>по установленной границе земельного участка</i> |
| 17                  | 18       | <i>по установленной границе земельного участка</i> |
| 18                  | 19       | <i>по установленной границе земельного участка</i> |
| 19                  | 20       | <i>по установленной границе земельного участка</i> |
| 20                  | 21       | <i>по установленной границе земельного участка</i> |
| 21                  | 22       | <i>по установленной границе земельного участка</i> |
| 22                  | 23       | <i>по установленной границе земельного участка</i> |
| 23                  | 24       | <i>по установленной границе земельного участка</i> |
| 24                  | 25       | <i>по установленной границе земельного участка</i> |
| 25                  | 26       | <i>по установленной границе земельного участка</i> |
| 26                  | 27       | <i>по установленной границе земельного участка</i> |
| 27                  | 28       | <i>по установленной границе земельного участка</i> |
| 28                  | 29       | <i>по установленной границе земельного участка</i> |
| 29                  | 30       | <i>по установленной границе земельного участка</i> |
| 30                  | 31       | <i>по установленной границе земельного участка</i> |
| 31                  | 32       | <i>по установленной границе земельного участка</i> |
| 32                  | 33       | <i>по установленной границе земельного участка</i> |
| 33                  | 1        | <i>по установленной границе земельного участка</i> |





**ВНЕСЕНИЕ ИЗМЕНЕНИЙ В ГЕНЕРАЛЬНЫЙ ПЛАН СЛАВЯНСКОГО СЕЛЬСКОГО ПОСЕЛЕНИЯ РАЗДОЛЬНЕНСКОГО МУНИЦИПАЛЬНОГО РАЙОНА РЕСПУБЛИКИ КРЫМ**

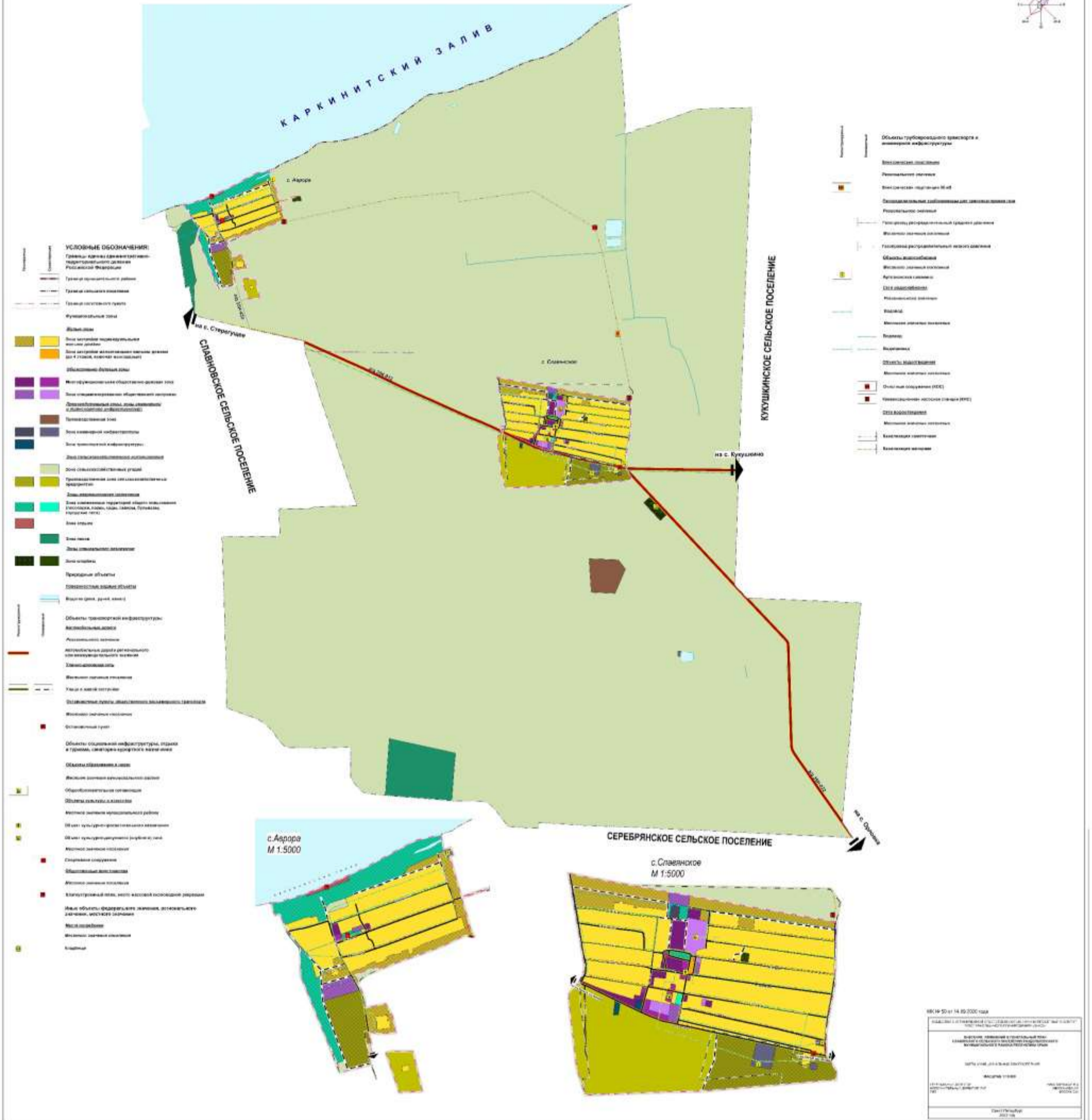
**КАРТА ГРАНИЦ НАСЕЛЕННЫХ ПУНКТОВ, ВХОДЯЩИХ В СОСТАВ ПОСЕЛЕНИЯ**



- УСЛОВНЫЕ ОБОЗНАЧЕНИЯ**
- Границы административно-территориального деления Российской Федерации
  - Границы муниципального района
  - Границы сельского поселения
  - Границы населенного пункта
  - Природные объекты
  - Политическая административная
  - Водные (рек, ручья, канал)

|   |                          |
|---|--------------------------|
| МК № 93 от 14.08.2010 года<br>ОБЛАСТНОЕ УПРАВЛЕНИЕ ГОСУДАРСТВЕННОЙ АРХИТЕКТУРНО-СТРОИТЕЛЬНОЙ ИНЖЕНЕРНОЙ ДЕЯТЕЛЬНОСТИ<br>ИСХОДНЫЕ ДАННЫЕ К ГЕНЕРАЛЬНОМУ ПЛАНУ<br>СЛАВЯНСКОГО СЕЛЬСКОГО ПОСЕЛЕНИЯ РАЗДОЛЬНЕНСКОГО МУНИЦИПАЛЬНОГО РАЙОНА РЕСПУБЛИКИ КРЫМ |                          |
| МУНИЦИПАЛЬНЫЕ РАЙОНА: РАЗДОЛЬНЕНСКИЙ  |                          |
| МАШТАБ: 1:5000  |                          |
| ПОДГОТОВИТЕЛЬ: И.И. ИВАНОВ  | ИСПОЛНИТЕЛЬ: А.А. ПЕТРОВ |
| ДАТА СОСТАВЛЕНИЯ: 2023 год  |                          |

**ВНЕСЕНИЕ ИЗМЕНЕНИЙ В ГЕНЕРАЛЬНЫЙ ПЛАН СЛАВЯНСКОГО СЕЛЬСКОГО ПОСЕЛЕНИЯ РАЗДОЛЬНЕНСКОГО МУНИЦИПАЛЬНОГО РАЙОНА РЕСПУБЛИКИ КРЫМ  
КАРТА ФУНКЦИОНАЛЬНЫХ ЗОН ПОСЕЛЕНИЯ**



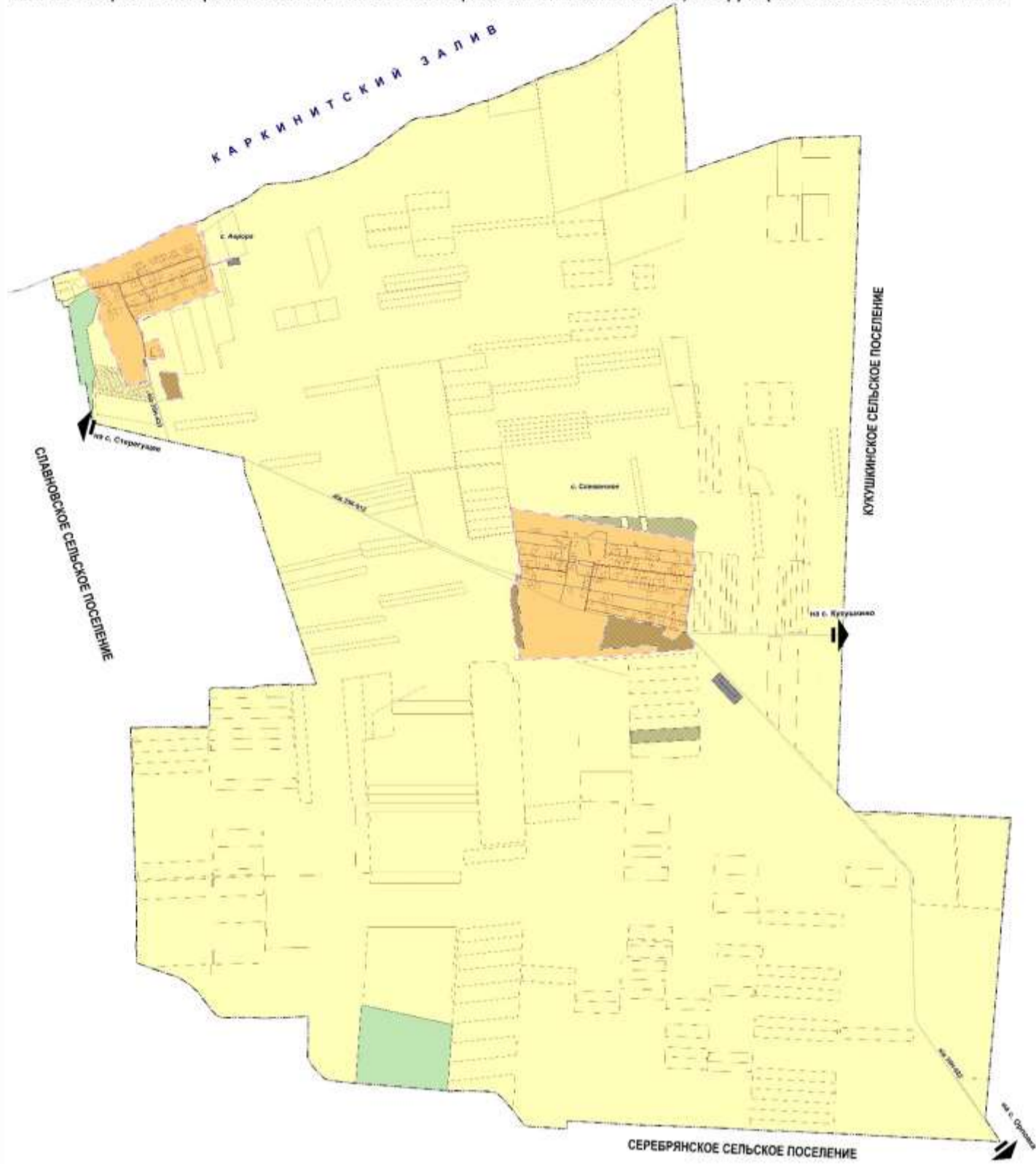
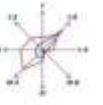
№КМ-50 от 14.09.2020 года  
УТВЕРЖДЕНО  
Исполнительный директор  
Муниципального управления  
Раздольненского муниципального района  
Республики Крым  
Исполнитель  
[Signature]  
2021 г.







**ВНЕСЕНИЕ ИЗМЕНЕНИЙ В ГЕНЕРАЛЬНЫЙ ПЛАН СЛАВЯНСКОГО СЕЛЬСКОГО ПОСЕЛЕНИЯ РАЗДОЛЬНЕНСКОГО МУНИЦИПАЛЬНОГО РАЙОНА РЕСПУБЛИКИ КРЫМ  
КАРТА СУЩЕСТВУЮЩИХ И ПЛАНИРУЕМЫХ ГРАНИЦ НАСЕЛЕННЫХ ПУНКТОВ, ВХОДЯЩИХ В СОСТАВ ПОСЕЛЕНИЯ**



**УСЛОВНЫЕ ОБОЗНАЧЕНИЯ:**  
Границы административно-территориальных единиц Республики Крым

- Границы муниципального района
- Границы сельского поселения
- Границы населенных пунктов
- Земля по кадастру
- Рекреационный трафик
- Сельскохозяйственные назначения
- Земельная собственность, территория, территория, объект, расположенный, расположенный, инфраструктура, объект для общей нужды населения для населения, для населения, расположенности и иных видов специального назначения
- Земля общего фонда
- Объекты государственного назначения
- Границы земельных участков

№ 00-00/00 от 14.06.2020 года

Министерство государственного управления Республики Крым  
Генеральный план сельского поселения Раздольненского муниципального района Республики Крым

Масштаб: 1:10 000

Составитель: [Имя]

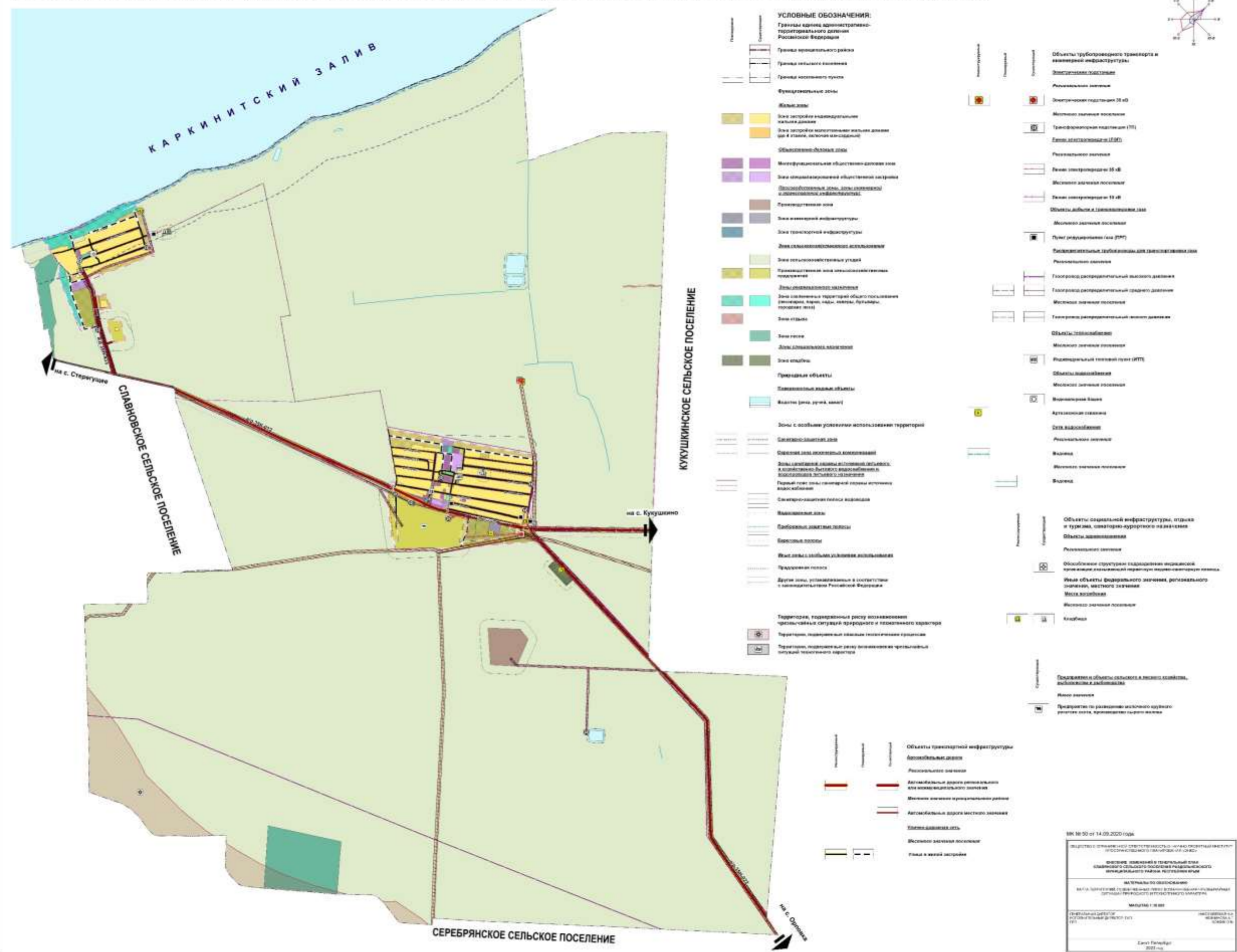
Проверил: [Имя]

Дата: [Дата]





ВНЕСЕНИЕ ИЗМЕНЕНИЙ В ГЕНЕРАЛЬНЫЙ ПЛАН СЛАВЯНСКОГО СЕЛЬСКОГО ПОСЕЛЕНИЯ РАЗДольНЕННОГО МУНИЦИПАЛЬНОГО РАЙОНА РЕСПУБЛИКИ КРЫМ  
КАРТА ТЕРРИТОРИЙ, ПОДВЕРЖЕННЫХ РИСКУ ВОЗНИКНОВЕНИЯ ЧРЕЗВЫЧАЙНЫХ СИТУАЦИЙ ПРИРОДНОГО И ТЕХНОГЕННОГО ХАРАКТЕРА



№ 00 от 14.05.2020 года

|  |               |
|--|---------------|
| Проектное задание и генеральный план<br>Славянского сельского поселения Раздольненского<br>муниципального района Республики Крым   |               |
| МАТЕРИАЛЫ ПО ОБОЗНАЧЕНИЮ<br>ТЕРРИТОРИЙ, ПОДВЕРЖЕННЫХ РИСКУ ВОЗНИКНОВЕНИЯ ЧРЕЗВЫЧАЙНЫХ СИТУАЦИЙ ПРИРОДНОГО И ТЕХНОГЕННОГО ХАРАКТЕРА |               |
| МАТЕРИАЛ № 00 от 14.05.2020 года   | Исполнитель:  |
| Генеральный директор ООО «СЭПРОЛ»  | Руководитель: |
| С.И. Галайдин  | И.А. Галайдин |
| 2020 г.  | 2020 г.       |