



**РАЗДОЛЬНЕНСЬКА
РАЙОННА РАДА**

**РАЗДОЛЬНЕНСКИЙ
РАЙОННЫЙ СОВЕТ**

**КЪЫРЫМ ДЖУМХУРИЕТИ
РАЗДОЛЬНОЕ**

РЕСПУБЛИКИ КРИМ

РЕСПУБЛИКИ КРЫМ

БОЛЮГИНИНЬ ШУРАСИ

19 сессия II созыва

РЕШЕНИЕ № 1433-2/23

20 декабря 2023 г.

пгт Раздольное

О внесении изменений в решение внеочередной сессии Раздольненского районного совета Республики Крым I созыва от 04.10.2018 № 1141-1/18 «Об утверждении генерального плана Серебрянского сельского поселения Раздольненского муниципального района Республики Крым»

В соответствии со статьями 5.1, 9, 23-25, 28 Градостроительного кодекса Российской Федерации, п.20 части 1, частью 4 статьи 14 Федерального закона от 06.10.2003 № 131-ФЗ «Об общих принципах организации местного самоуправления в Российской Федерации», Законом Республики Крым от 16.01.2015 № 67-ЗРК/2015 «О регулировании градостроительной деятельности в Республике Крым», Уставом муниципального образования Раздольненский район Республики Крым, руководствуясь Положением о составе и порядке подготовки документов территориального планирования муниципальных образований, входящих в состав муниципального образования Раздольненский район Республики Крым, порядке подготовки изменений и внесения их в такие документы, утвержденного решением внеочередной сессии Раздольненского районного совета I созыва от 16.04.2015 № 207-1/15 (в редакции решения от 16.07.2015 № 298-1/15), принимая во внимание протоколы публичных слушаний и заключения о результатах публичных слушаний по проекту внесения изменений в генеральный план Серебрянского сельского поселения Раздольненского района Республики Крым, ходатайство Администрации Раздольненского района от 14.12.2023 № 01-10/2696, рекомендации совместного заседания комиссий Раздольненского районного совета от 20.12.2023, районный совет

Р Е Ш И Л:

1. Внести изменения в решение внеочередной сессии Раздольненского районного совета Республики Крым I созыва от 04.10.2018 № 1141-1/18 «Об утверждении генерального плана Серебрянского сельского поселения Раздольненского муниципального района Республики Крым» (в редакции

решения от 14.04.2020 № 228-2/20) изложив приложение к нему в новой редакции (прилагается).

2. Настоящее решение вступает в силу со дня опубликования (обнародования).

3. Решение опубликовать в районной газете «Авангард», обнародовать на официальном сайте газеты «Авангард» Раздольненского района Республики Крым (<http://avangardpress.ru>), на сайте Администрации Раздольненского района Республики Крым (<http://razdolnoe-rk.ru>) и на официальном Портале Правительства Республики Крым на странице Раздольненского района (<http://razdolnoe.rk.gov.ru>).

4. Контроль за выполнением настоящего решения возложить на комиссию Раздольненского районного совета по аграрной политике, экологии, природным ресурсам, строительству, жилищно-коммунальному хозяйству, по промышленной политике, транспорту и топливно-энергетическому комплексу.

Председатель Раздольненского
районного совета

Т. Вышинская

Приложение
к решению 19 сессии
Раздольненского районного
совета Республики Крым II созыва
от 20.12.2023 № 1433-2/23



**Научно-проектный институт
пространственного планирования
«ЭНКО»**

**Внесение изменений в генеральный план
Серебрянского сельского поселения
Раздольненского района Республики Крым**

Положение о территориальном планировании



Генеральный директор

Н.А. Николаевская

Главный архитектор проекта

А.Г. Немчинова

**Санкт-Петербург
2023**

ОГЛАВЛЕНИЕ

1. СВЕДЕНИЯ О ВИДАХ, НАЗНАЧЕНИИ И НАИМЕНОВАНИЯХ ПЛАНИРУЕМЫХ ДЛЯ РАЗМЕЩЕНИЯ ОБЪЕКТОВ МЕСТНОГО ЗНАЧЕНИЯ ПОСЕЛЕНИЯ, ИХ ОСНОВНЫЕ ХАРАКТЕРИСТИКИ, ИХ МЕСТОПОЛОЖЕНИЕ (ДЛЯ ОБЪЕКТОВ МЕСТНОГО ЗНАЧЕНИЯ, НЕ ЯВЛЯЮЩИХСЯ ЛИНЕЙНЫМИ ОБЪЕКТАМИ, УКАЗЫВАЮТСЯ ФУНКЦИОНАЛЬНЫЕ ЗОНЫ), А ТАКЖЕ ХАРАКТЕРИСТИКИ ЗОН С ОСОБЫМИ УСЛОВИЯМИ ИСПОЛЬЗОВАНИЯ ТЕРРИТОРИЙ..... 5
2. ПАРАМЕТРЫ ФУНКЦИОНАЛЬНЫХ ЗОН, А ТАКЖЕ СВЕДЕНИЯ О ПЛАНИРУЕМЫХ ДЛЯ РАЗМЕЩЕНИЯ В НИХ ОБЪЕКТАХ ФЕДЕРАЛЬНОГО ЗНАЧЕНИЯ, ОБЪЕКТАХ РЕГИОНАЛЬНОГО ЗНАЧЕНИЯ, ОБЪЕКТАХ МЕСТНОГО ЗНАЧЕНИЯ, ЗА ИСКЛЮЧЕНИЕМ ЛИНЕЙНЫХ ОБЪЕКТОВ..... 13

СВЕДЕНИЯ О ВИДАХ, НАЗНАЧЕНИИ И НАИМЕНОВАНИЯХ ПЛАНИРУЕМЫХ ДЛЯ РАЗМЕЩЕНИЯ ОБЪЕКТОВ МЕСТНОГО ЗНАЧЕНИЯ ПОСЕЛЕНИЯ, ИХ ОСНОВНЫЕ ХАРАКТЕРИСТИКИ, ИХ МЕСТОПОЛОЖЕНИЕ (ДЛЯ ОБЪЕКТОВ МЕСТНОГО ЗНАЧЕНИЯ, НЕ ЯВЛЯЮЩИХСЯ ЛИНЕЙНЫМИ ОБЪЕКТАМИ, УКАЗЫВАЮТСЯ ФУНКЦИОНАЛЬНЫЕ ЗОНЫ), А ТАКЖЕ ХАРАКТЕРИСТИКИ ЗОН С ОСОБЫМИ УСЛОВИЯМИ ИСПОЛЬЗОВАНИЯ ТЕРРИТОРИЙ

№ п/п	Код объекта	Наименование объекта (планируемый к размещению, планируемый к реконструкции)	Назначение объекта	Местоположение размещаемого объекта/ функциональная зона	Характеристика объекта	Характеристика зон с особыми условиями использования территории
1	Объекты местного значения в области электро-, тепло-, газо- и водоснабжения населения, водоотведения					
1.1.	602041106	Артезианская скважина (планируемая к размещению)	Обеспечение водоснабжения	Серебрянское сельское поселение, вблизи с. Чехово/зона сельскохозяйственных угодий	Производительность - 1,0 тыс. м ³ /сут.	Зоны санитарной охраны в соответствии с требованиями СанПиН 2.1.4/1110-04
1.2.	602041003	Насосная станция (планируемая к размещению)	Обеспечение бесперебойного водоснабжения	Серебрянское сельское поселение, вблизи с. Чехово/зона сельскохозяйственных угодий	Производительность - 0,9 тыс. м ³ /сут.	Зоны санитарной охраны в соответствии с требованиями СанПиН 2.1.4/1110-04
1.3.	602041003	Насосная станция (планируемая к размещению)	Обеспечение бесперебойного водоснабжения	Серебрянское сельское поселение, вблизи с. Бахчевка/зона сельскохозяйственных угодий	Производительность - 0,04 тыс. м ³ /сут.	Зоны санитарной охраны в соответствии с требованиями СанПиН 2.1.4/1110-04
1.4.	602041003	Насосная станция ВНС №5 (планируемая к реконструкции)	Обеспечение бесперебойного водоснабжения	Серебрянское сельское поселение, с. Серебрянка/зона инженерной инфраструктуры	Производительность - 1,4 тыс. м ³ /сут.	Зоны санитарной охраны в соответствии с требованиями СанПиН 2.1.4/1110-04

№ п/п	Код объекта	Наименование объекта (планируемый к размещению, планируемый к реконструкции)	Назначение объекта	Местоположение размещаемого объекта/ функциональная зона	Характеристика объекта	Характеристика зон с особыми условиями использования территории
1.5.	602041003	Насосная станция ВНС №12 (планируемая к реконструкции)	Обеспечение бесперебойного водоснабжения	Серебрянское сельское поселение, с. Соколы/ зона инженерной инфраструктуры	Производительность - 5,3 тыс. м ³ /сут.	Зоны санитарной охраны в соответствии с требованиями СанПиН 2.1.4/1110-04
1.6.	602041003	Насосная станция ВНС №13 (планируемая к реконструкции)	Обеспечение бесперебойного водоснабжения	Серебрянское сельское поселение, с. Орловка/ зона инженерной инфраструктуры	Производительность – 4,8 тыс. м ³ /сут.	Зоны санитарной охраны в соответствии с требованиями СанПиН 2.1.4/1110-04
1.7.	602041101	Водовод (планируемый к размещению)	Подача воды потребителям	Серебрянское сельское поселение	Протяженность - 7,2 км	-
1.8.	602041102	Водопровод (планируемый к реконструкции)	Безаварийное водоснабжение	Серебрянское сельское поселение	Протяженность - 43,43 км	-
1.9.	602041102	Водопровод (планируемый к размещению)	Подача воды потребителям	Серебрянское сельское поселение	Протяженность - 8,99 км	-
1.10.	602041201	Очистные сооружения (КОС, планируемые к размещению)	Очистка сточных вод	Серебрянское сельское поселение, вблизи с. Орловка / зона инженерной инфраструктуры	Производительность - 0,60 тыс. м ³ /сут.	Санитарно-защитная зона 200 м в соответствии с СанПиН 2.2.1/2.1.1.1200-03
1.11.	602041203	Канализационная насосная станция (КНС, планируемая к размещению)	Прием и перекачка сточных вод	Серебрянское сельское поселение, вблизи с. Серебрянка/ зона сельскохозяйственных угодий	Производительность - 0,25 тыс. м ³ /сут.	Санитарно-защитная зона 20 м в соответствии с СанПиН 2.2.1/2.1.1.1200-03

№ п/п	Код объекта	Наименование объекта (планируемый к размещению, планируемый к реконструкции)	Назначение объекта	Местоположение размещаемого объекта/ функциональная зона	Характеристика объекта	Характеристика зон с особыми условиями использования территории
1.12	602041203	Канализационная насосная станция (КНС, планируемая к размещению)	Прием и перекачка сточных вод	Серебрянское сельское поселение, вблизи с. Соколы/ зона сельскохозяйственных угодий	Производительность - 0,25 тыс. м ³ /сут.	Санитарно-защитная зона 20 м в соответствии с СанПиН 2.2.1/2.1.1.1200-03
1.13	602041203	Канализационная насосная станция (КНС, планируемая к размещению)	Прием и перекачка сточных вод	Серебрянское сельское поселение, вблизи с. Орловка/ производственная зона сельскохозяйственных предприятий	Производительность - 0,50 тыс. м ³ /сут.	Санитарно-защитная зона 20 м в соответствии с СанПиН 2.2.1/2.1.1.1200-03
1.14	602041203	Канализационная насосная станция (КНС, планируемая к размещению)	Прием и перекачка сточных вод	Серебрянское сельское поселение, вблизи с. Чехово/ зона сельскохозяйственных угодий	Производительность - 0,05 тыс. м ³ /сут.	Санитарно-защитная зона 15 м в соответствии с СанПиН 2.2.1/2.1.1.1200-03
1.15	602041203	Канализационная насосная станция (КНС, планируемая к размещению)	Прием и перекачка сточных вод	Серебрянское сельское поселение, с. Бахчевка/ зона сельскохозяйственных угодий	Производительность - 0,08 тыс. м ³ /сут.	Санитарно-защитная зона 15 м в соответствии с СанПиН 2.2.1/2.1.1.1200-03
1.16	602041203	Канализационная насосная станция (КНС, планируемая к размещению)	Прием и перекачка сточных вод	Серебрянское сельское поселение, вблизи с. Каштановка/ зона сельскохозяйственных угодий	Производительность - 0,08 тыс. м ³ /сут.	Санитарно-защитная зона 15 м в соответствии с СанПиН 2.2.1/2.1.1.1200-03

№ п/п	Код объекта	Наименование объекта (планируемый к размещению, планируемый к реконструкции)	Назначение объекта	Местоположение размещаемого объекта/ функциональная зона	Характеристика объекта	Характеристика зон с особыми условиями использования территории
1.17	602041301	Канализация самотечная (планируемая к размещению)	Транспортировка сточных вод	Серебрянское сельское поселение	Протяженность - 35,12 км	
1.18	602041302	Канализация напорная (планируемая к размещению)	Транспортировка сточных вод	Серебрянское сельское поселение	Протяженность - 25,65 км	
2	Объекты местного значения в области автомобильных дорог и объектов автомобильного транспорта					
	Автомобильные дороги местного значения – улично-дорожная сеть					
2.1	602030503	Улично-дорожная сеть (планируемый к реконструкции)	Движение транспортных средств и пешеходов	Серебрянское сельское поселение, с. Серебрянка	Протяженность – 9,04 км. Пропускная способность в одном направлении – не более 800 ед./ч	Не устанавливается
2.2	602030503	Улично-дорожная сеть (планируемый к реконструкции)	Движение транспортных средств и пешеходов	Серебрянское сельское поселение, с. Бахчевка	Протяженность – 1,7 км. Пропускная способность в одном направлении – не более 800 ед./ч	Не устанавливается
2.4	602030503	Улично-дорожная сеть (планируемый к реконструкции)	Движение транспортных средств и пешеходов	Серебрянское сельское поселение, с. Орловка	Протяженность – 9,89 км. Пропускная способность в одном направлении – не более 800 ед./ч	Не устанавливается

№ п/п	Код объекта	Наименование объекта (планируемый к размещению, планируемый к реконструкции)	Назначение объекта	Местоположение размещаемого объекта/ функциональная зона	Характеристика объекта	Характеристика зон с особыми условиями использования территории
2.5	602030503	Улично-дорожная сеть (планируемый к реконструкции)	Движение транспортных средств и пешеходов	Серебрянское сельское поселение, с. Соколы	Протяженность – 5,17 км. Пропускная способность в одном направлении – не более 800 ед./ч	Не устанавливается
2.6	602030503	Улично-дорожная сеть (планируемый к реконструкции)	Движение транспортных средств и пешеходов	Серебрянское сельское поселение, с. Чехово	Протяженность – 4,73 км. Пропускная способность в одном направлении – не более 800 ед./ч	Не устанавливается
2.7	602030503	Улично-дорожная сеть (планируемый к размещению)	Движение транспортных средств и пешеходов	Серебрянское сельское поселение, с. Серебрянка	Протяженность – 1,75 км. Пропускная способность в одном направлении – не более 800 ед./ч	Не устанавливается
2.8	602030503	Улично-дорожная сеть (планируемый к размещению)	Движение транспортных средств и пешеходов	Серебрянское сельское поселение, с. Бахчевка	Протяженность – 2,82 км. Пропускная способность в одном направлении – не более 800 ед./ч	Не устанавливается

№ п/п	Код объекта	Наименование объекта (планируемый к размещению, планируемый к реконструкции)	Назначение объекта	Местоположение размещаемого объекта/ функциональная зона	Характеристика объекта	Характеристика зон с особыми условиями использования территории
2.9	602030503	Улично-дорожная сеть (планируемый к размещению)	Движение транспортных средств и пешеходов	Серебрянское сельское поселение, с. Каштановка	Протяженность – 2,82 км. Пропускная способность в одном направлении – не более 800 ед./ч	Не устанавливается
2.10	602030503	Улично-дорожная сеть (планируемый к размещению)	Движение транспортных средств и пешеходов	Серебрянское сельское поселение, с. Чехово	Протяженность – 7,48 км. Пропускная способность в одном направлении – не более 800 ед./ч	Не устанавливается
Остановочные пункты общественного пассажирского транспорта						
2.11	602031106	Остановочный павильон (планируемый к размещению)	Укрытие пассажиров, ожидающих автобус, от непогоды (дождя, снега, порывов ветра, яркого солнца и пыли)	Серебрянское сельское поселение, с. Серебрянка/ зона застройки индивидуальными жилыми домами	Павильон малой вместимости (на 5-10 чел.) полузакрытого типа с закрытым помещением (для кассы, банкомата или киоска)	Не устанавливается
3	Объекты местного значения в области социальной сферы					
3.1	602010302	Открытая спортивная площадка с уличными тренажерами (планируемый к размещению)	Обеспечение условий для занятия физической культурой и спортом	Серебрянское сельское поселение, с. Бахчевка /зона озеленённых территорий общего пользования	Единая пропускная способность 10 человек, площадь до 100 кв. м	Не устанавливается

№ п/п	Код объекта	Наименование объекта (планируемый к размещению, планируемый к реконструкции)	Назначение объекта	Местоположение размещаемого объекта/ функциональная зона	Характеристика объекта	Характеристика зон с особыми условиями использования территории
3.2	602010302	Открытая спортивная площадка с уличными тренажерами (планируемый к размещению)	Обеспечение условий для занятия физической культурой и спортом	Серебрянское сельское поселение, с. Каштановка / зона озеленённых территорий общего пользования	Единая пропускная способность 5 человек, площадь до 50 кв. м	Не устанавливается
3.3	602010302	Открытая комплексная спортивная площадка (планируемый к реконструкции)	Обеспечение условий для занятия физической культурой и спортом	Серебрянское сельское поселение, с. Орловка / зона озеленённых территорий общего пользования	Единая пропускная способность 25 человек, площадь до 0,15 га	Не устанавливается
3.4	602010302	Открытая комплексная спортивная площадка (планируемый к размещению)	Обеспечение условий для занятия физической культурой и спортом	Серебрянское сельское поселение, с. Орловка / зона озеленённых территорий общего пользования	Единая пропускная способность до 40 человек, площадь до 0,25 га	Не устанавливается
3.5	602010302	Открытая комплексная спортивная площадка (планируемый к размещению)	Обеспечение условий для занятия физической культурой и спортом	Серебрянское сельское поселение, с. Серебрянка / зона озеленённых территорий общего пользования	Единая пропускная способность 25 человек, площадь до 0,15 га	Не устанавливается
3.6	602010302	Открытая комплексная спортивная площадка (планируемый к размещению)	Обеспечение условий для занятия физической культурой и спортом	Серебрянское сельское поселение, с. Соколы / зона озеленённых территорий общего пользования	Единая пропускная способность 25 человек, площадь до 0,15 га	Не устанавливается

№ п/п	Код объекта	Наименование объекта (планируемый к размещению, планируемый к реконструкции)	Назначение объекта	Местоположение размещаемого объекта/ функциональная зона	Характеристика объекта	Характеристика зон с особыми условиями использования территории
3.7	602010302	Открытая комплексная спортивная площадка (планируемый к размещению)	Обеспечение условий для занятия физической культурой и спортом	Серебрянское сельское поселение, с. Чехово / зона специализированной общественной застройки	Единая пропускная способность 25 человек, площадь до 0,15 га	Не устанавливается
4	Объекты местного значения в области организации мест погребения					
4.1	602050301	Кладбище (планируемый к реконструкции)	Ритуальная деятельность	Серебрянское сельское поселение, вблизи с. Бахчевка / зона кладбищ	Увеличение площади на 0,29 га	Санитарно-защитная зона в соответствии с СанПиН 2.2.1/2.1.1.1200-03
4.2	602050301	Кладбище (планируемый к реконструкции)	Ритуальная деятельность	Серебрянское сельское поселение, вблизи с. Каштановка / зона кладбищ	Увеличение площади на 0,11 га	Санитарно-защитная зона в соответствии с СанПиН 2.2.1/2.1.1.1200-03
4.3	602050301	Кладбище (планируемый к реконструкции)	Ритуальная деятельность	Серебрянское сельское поселение, вблизи с. Серебрянка / зона кладбищ	Увеличение площади на 0,61 га	Санитарно-защитная зона в соответствии с СанПиН 2.2.1/2.1.1.1200-03
4.4	602050301	Кладбище (планируемый к реконструкции)	Ритуальная деятельность	Серебрянское сельское поселение, вблизи с. Соколы / зона кладбищ	Увеличение площади на 1,14 га	Санитарно-защитная зона в соответствии с СанПиН 2.2.1/2.1.1.1200-03
4.5	602050301	Кладбище (планируемый к реконструкции)	Ритуальная деятельность	Серебрянское сельское поселение, вблизи с. Чехово / зона кладбищ	Увеличение площади на 0,50 га	Санитарно-защитная зона в соответствии с СанПиН 2.2.1/2.1.1.1200-03

ПАРАМЕТРЫ ФУНКЦИОНАЛЬНЫХ ЗОН, А ТАКЖЕ СВЕДЕНИЯ О ПЛАНИРУЕМЫХ ДЛЯ РАЗМЕЩЕНИЯ В НИХ ОБЪЕКТАХ ФЕДЕРАЛЬНОГО ЗНАЧЕНИЯ, ОБЪЕКТАХ РЕГИОНАЛЬНОГО ЗНАЧЕНИЯ, ОБЪЕКТАХ МЕСТНОГО ЗНАЧЕНИЯ, ЗА ИСКЛЮЧЕНИЕМ ЛИНЕЙНЫХ ОБЪЕКТОВ

№ п/п	Наименование функциональной зоны	Параметры функциональной зоны		Сведения о планируемых для размещения объектах федерального значения, объектах регионального значения, объектах местного значения, за исключением линейных объектов
		площадь зоны, га	иные параметры	
1	Жилые зоны			
1.1	Зона застройки индивидуальными жилыми домами	369,54	Максимальное количество этажей надземной части зданий – 3 этажа. Максимальная высота зданий жилого назначения на земельных участках 12 метров. Максимальная высота зданий, строений, сооружений нежилого назначения на земельных участках 10 метров. Максимальный процент застройки в границах земельного участка: 50 %	<i>Объект регионального значения:</i> Каштановский фельдшерско-акушерский пункт (планируемый к реконструкции), с. Каштановка – 1 ед. <i>Объекты местного значения поселения:</i> остановочный павильон (планируемый к размещению), с. Серебрянка – 1 ед.
1.2	Зона застройки малоэтажными жилыми домами (до 4 этажей, включая мансардный)	2,39	Для малоэтажной застройки: максимальное количество этажей надземной части зданий – 4 этажа; максимальная высота зданий, строений, сооружений нежилого назначения на земельных участках 10 метров;	

№ п/п	Наименование функциональной зоны	Параметры функциональной зоны		Сведения о планируемых для размещения объектах федерального значения, объектах регионального значения, объектах местного значения, за исключением линейных объектов
		площадь зоны, га	иные параметры	
			<p>максимальный процент застройки в границах земельного участка: 40 %.</p> <p>Для блокированной застройки:</p> <p>максимальное количество этажей надземной части зданий – 3 этажа;</p> <p>максимальный процент застройки в границах земельного участка: 60 %</p>	
2	Общественно-деловые зоны			
2.1	Многофункциональная общественно-деловая зона	5,66	<p>Максимальное количество этажей надземной части зданий – 4 этажа.</p> <p>Максимальный процент застройки в границах земельного участка: 50 %</p>	<p><i>Объекты регионального значения:</i></p> <p>Чеховский фельдшерско-акушерский пункт (планируемый к размещению), с. Чехово – 1 ед.;</p> <p>Бахчевский фельдшерско-акушерский пункт (планируемый к реконструкции), с. Бахчевка – 1 ед.</p>
2.2	Зона специализированной общественной застройки	13,31	<p>Максимальное количество этажей надземной части зданий – 4 этажа.</p> <p>Максимальный процент застройки в границах земельного участка: 50 %</p>	<p><i>Объекты регионального значения:</i></p> <p>пожарное депо (планируемый к размещению), с. Серебрянка – 1 ед.</p> <p>Соколовский фельдшерско-акушерский пункт (планируемый к размещению), с. Соколы – 1 ед.;</p> <p>Серебрянский фельдшерско-акушерский пункт (планируемый к размещению), с. Серебрянка – 1 ед.</p> <p><i>Объекты местного значения муниципального района:</i></p> <p>библиотека (планируемый к размещению), с. Серебрянка – 1 ед.;</p> <p>библиотека (планируемый к размещению), с. Чехово – 1 ед.</p>

№ п/п	Наименование функциональной зоны	Параметры функциональной зоны		Сведения о планируемых для размещения объектах федерального значения, объектах регионального значения, объектах местного значения, за исключением линейных объектов
		площадь зоны, га	иные параметры	
				<i>Объекты местного значения поселения:</i> открытая спортивная площадка площадью (планируе- мый к размещению), с. Чехово – 1 ед.
3	Производственные зоны, зоны инженерной инфраструктуры и транспортной инфраструктур			
3.1	Производственная зона	35,6	Размещение предприятий и коммунально-складских объектов II–V классов опасности с сокращением санитарно-защитной зоны до границ жилой застрой- ки и других территорий с нормируемыми показате- лями качества среды оби- тания защитной зоны до границ жилой застройки и других территорий с нор- мируемыми показателями качества среды обитания. Максимальный процент застройки в границах зе- мельного участка: 60 %. Максимальная высота зданий – 70 метров	
3.2	Коммунально-складская зона	0,76	Этажность – 1–3 этажа включительно. Размещение предприятий и коммунально-складских объектов III–V классов опасности с сокращением санитарно-защитной зоны	

№ п/п	Наименование функциональной зоны	Параметры функциональной зоны		Сведения о планируемых для размещения объектах федерального значения, объектах регионального значения, объектах местного значения, за исключением линейных объектов
		площадь зоны, га	иные параметры	
			до границ жилой застройки и других территорий с нормируемыми показателями качества среды обитания. Максимальный процент застройки в границах земельного участка: 60 %	
3.3	Зона инженерной инфраструктуры	12,22	Максимальный процент застройки: не устанавливается. Максимальная высота зданий – 10 метров	<i>Объекты местного значения поселения:</i> насосная станция ВНС №5 (планируемый к реконструкции), с. Серебрянка – 1 ед.; насосная станция ВНС №12 (планируемый к реконструкции), с. Соколы – 1 ед.; насосная станция ВНС №13 (планируемый к реконструкции), с. Орловка – 1 ед.; очистные сооружения (планируемый к размещению), вблизи с. Орловка – 1 ед.
3.4	Зона транспортной инфраструктуры	1,17	Максимальный процент застройки: не устанавливается. Максимальная высота зданий – 15 метров	
4	Зона сельскохозяйственного использования			
4.1	Зона сельскохозяйственных угодий	16193,9	Максимальный процент застройки: не устанавливается. Максимальная высота зданий – 3 метра.	<i>Объекты местного значения поселения:</i> артезианская скважина (планируемый к размещению), вблизи с. Чехово – 1 ед. насосная станция (планируемый к размещению), вблизи с. Чехово – 1 ед.; насосная станция (планируемый к размещению), вблизи с. Бахчевка – 1 ед.;

№ п/п	Наименование функциональной зоны	Параметры функциональной зоны		Сведения о планируемых для размещения объектах федерального значения, объектах регионального значения, объектах местного значения, за исключением линейных объектов
		площадь зоны, га	иные параметры	
				канализационная насосная станция (планируемый к размещению), вблизи с. Серебрянка – 1 ед.; канализационная насосная станция (планируемый к размещению), вблизи с. Соколы – 1 ед.; канализационная насосная станция (планируемый к размещению), вблизи с. Чехово – 1 ед.; канализационная насосная станция (планируемый к размещению), с. Бахчевка – 1 ед.; канализационная насосная станция (планируемый к размещению), вблизи с. Каштановка – 1 ед.
4.2	Производственная зона сельскохозяйственных предприятий	271,87	Максимальный класс опасности – IV, с сокращением санитарно-защитной зоны до границ жилой застройки и других территорий с нормируемыми показателями качества среды обитания. Максимальный процент застройки: не устанавливается. Максимальная высота зданий – 45 метров	<i>Объекты местного значения поселения:</i> канализационная насосная станция (планируемый к размещению), вблизи с. Орловка – 1 ед.
5	Зоны рекреационного назначения			
5.1	Зона озеленённых территорий общего пользования (лесопарки, парки, сады, скверы, бульвары, городские леса)	30,85	Минимально допустимая доля зеленых насаждений в площади озелененных территорий общего пользования населенных пунктов: 70 %.	<i>Объекты местного значения поселения:</i> открытая комплексная спортивная площадка (планируемый к размещению), с. Бахчевка - 1 ед; открытая комплексная спортивная площадка (планируемый к размещению), с. Каштановка – 1 ед; открытая комплексная спортивная площадка (планиру-

№ п/п	Наименование функциональной зоны	Параметры функциональной зоны		Сведения о планируемых для размещения объектах федерального значения, объектах регионального значения, объектах местного значения, за исключением линейных объектов
		площадь зоны, га	иные параметры	
			Максимальная высота зданий – 4 метра. Максимальный процент застройки в границах земельного участка: не устанавливается	емый к размещению), с. Орловка (планируемый к реконструкции)– 1 ед; открытая комплексная спортивная площадка (планируемый к размещению), с. Серебрянка – 1 ед; открытая комплексная спортивная площадка (планируемый к размещению), с. Соколы – 1 ед.
6	Зоны специального назначения			
6.1	Зона кладбищ	5,97	Максимальное количество этажей надземной части зданий – 3 этажа. Максимальный процент застройки в границах земельного участка: не устанавливается	<i>Объекты местного значения поселения:</i> кладбище (планируемый к реконструкции), с. Бахчевка, дополнительная площадь 0,29 га (прирост) – 1 ед.; кладбище (планируемый к реконструкции), с. Каштановка, дополнительно на 0,11 га (прирост) – 1 ед.; кладбище (планируемый к реконструкции), с. Серебрянка, дополнительная площадь 0,61 га (прирост) – 1 ед.; кладбище (планируемый к реконструкции), с. Соколы, дополнительная площадь 1,14 га (прирост) – 1 ед.; кладбище (планируемый к реконструкции), с. Чехово, дополнительная площадь 0,50 га (прирост) – 1 ед.

ОПИСАНИЕ МЕСТОПОЛОЖЕНИЯ ГРАНИЦ

*с Бахчевка Серебрянское сельское поселение Раздольненский муниципальный район
Республика Крым*

(наименование объекта местоположение границ, которого описано (далее - объект)

Раздел 1

Сведения об объекте		
№ п/п	Характеристики объекта	Описание характеристик
1	2	3
1	Местоположение объекта	<i>Российская Федерация, Республика Крым, район Раздольненский, Серебрянское сп, с Бахчевка</i>
2	Площадь объекта \pm величина погрешности определения площади ($P \pm$ Дельта P)	<i>455948 кв.м. \pm 236 кв.м.</i>
3	Иные характеристики объекта	-

Раздел 2

Сведения о местоположении границ объекта

1. Система координат МСК-90

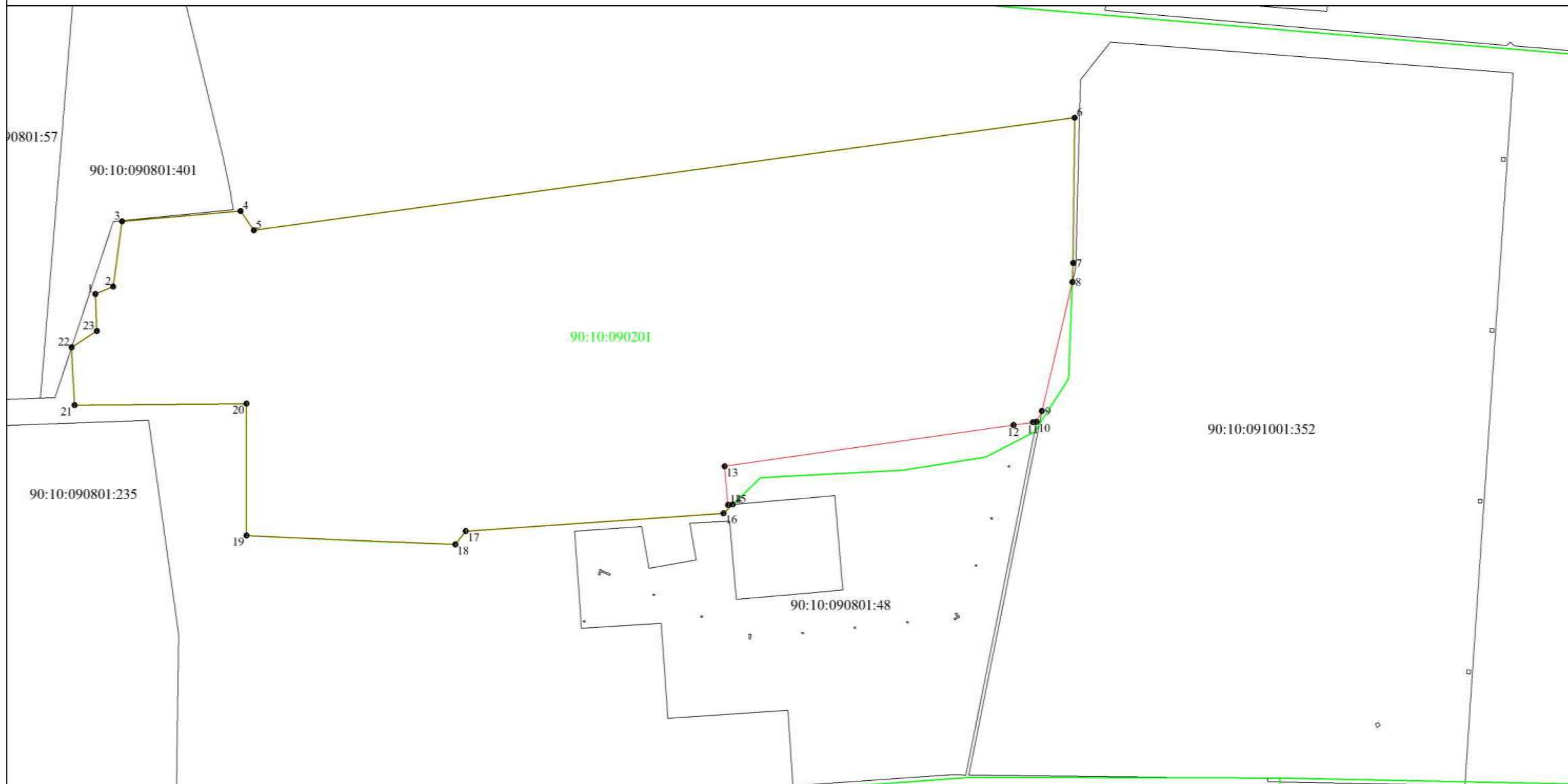
2. Сведения о характерных точках границ объекта

Обозначение характерных точек границ	Координаты, м		Метод определения координат характерной точки	Средняя квадратическая погрешность положения характерной точки (Mт), м	Описание обозначения точки на местности (при наличии)
	X	Y			
1	2	3	4	5	6
1	5044422,21	4371206,51	Картометрический метод	0,10	-
2	5044431,51	4371228,85	Картометрический метод	0,10	-
3	5044513,38	4371240,02	Картометрический метод	0,10	-
4	5044526,38	4371388,85	Картометрический метод	0,10	-
5	5044502,22	4371405,58	Картометрический метод	0,10	-
6	5044643,61	4372436,25	Картометрический метод	0,10	-
7	5044461,28	4372434,41	Картометрический метод	0,10	-
8	5044437,32	4372433,49	Картометрический метод	0,10	-
9	5044275,35	4372395,16	Картометрический метод	0,10	-
10	5044261,88	4372388,38	Картометрический метод	0,10	-
11	5044261,25	4372383,97	Картометрический метод	0,10	-
12	5044257,77	4372359,61	Картометрический метод	0,10	-
13	5044205,91	4371996,80	Картометрический метод	0,10	-
14	5044157,45	4372001,07	Картометрический метод	0,10	-
15	5044157,96	4372006,89	Картометрический метод	0,10	-
16	5044146,87	4371995,34	Картометрический метод	0,10	-
17	5044124,55	4371671,62	Картометрический метод	0,10	-
18	5044107,79	4371658,62	Картометрический метод	0,10	-
19	5044118,96	4371396,28	Картометрический метод	0,10	-
20	5044284,55	4371396,29	Картометрический метод	0,10	-
21	5044282,68	4371180,46	Картометрический метод	0,10	-
22	5044355,26	4371176,74	Картометрический метод	0,10	-
23	5044375,71	4371208,37	Картометрический метод	0,10	-
1	5044422,21	4371206,51	Картометрический метод	0,10	-

3. Сведения о характерных точках части (частей) границы объекта

Обозначение характерных точек части границы	Координаты, м		Метод определения координат характерной точки	Средняя квадратическая погрешность положения характерной точки (Mт), м	Описание обозначения точки на местности (при наличии)
	X	Y			
1	2	3	4	5	6
Часть № -					

План границ объекта



Условные обозначения:

- I - характерная точка контура, сведения о которой позволяют однозначно определить её на местности
- (red) - вновь образованная часть контура, сведения о которой достаточны для определения её местоположения
- (black) - существующая часть контура, имеющиеся в ЕГРН сведения о которой достаточны для определения её местоположения
- (green) - граница кадастрового деления
- 90:10:090201 - номер кадастрового квартала
- - характерная точка контура, сведения о которой не позволяют однозначно определить её на местности
- :880 - обозначение земельного участка

90:10:000000:112

Прохождение границы		Описание прохождения границы
от точки	до точки	
1	2	3
1	2	<i>по установленной границе земельного участка</i>
2	3	<i>по границе естественных природных объектов</i>
3	4	<i>по границе естественных природных объектов</i>
4	5	<i>по границе естественных природных объектов</i>
5	6	<i>по границе естественных природных объектов</i>
6	7	<i>по установленной границе земельного участка</i>
7	8	<i>по установленной границе земельного участка</i>
8	9	<i>по установленной границе земельного участка</i>
9	10	<i>по установленной границе земельного участка</i>
10	11	<i>по установленной границе земельного участка</i>
11	12	<i>по установленной границе земельного участка</i>
12	13	<i>по установленной границе земельного участка</i>
13	14	<i>по установленной границе земельного участка</i>
14	15	<i>по установленной границе земельного участка</i>
15	16	<i>по установленной границе земельного участка</i>
16	17	<i>по границе естественных природных объектов</i>
17	18	<i>по границе естественных природных объектов</i>
18	19	<i>по границе естественных природных объектов</i>
19	20	<i>по границе естественных природных объектов</i>
20	21	<i>по границе естественных природных объектов</i>
21	22	<i>по границе естественных природных объектов</i>
22	23	<i>по границе естественных природных объектов</i>
23	1	<i>по границе естественных природных объектов</i>

с Каштановка Серебрянское сельское поселение Раздольненский
муниципальный район Республика Крым

(наименование объекта местоположение границ, которого описано (далее - объект))

Раздел 1

Сведения об объекте		
№ п/п	Характеристики объекта	Описание характеристик
1	2	3
1	Местоположение объекта	<i>Российская Федерация, Республика Крым, район Раздольненский, Серебрянское сп, с Каштановка</i>
2	Площадь объекта ± величина погрешности определения площади (Р ± Дельта Р)	<i>761462 кв.м. ± 305 кв.м.</i>
3	Иные характеристики объекта	-

Раздел 3

Сведения о местоположении границ объекта

1. Система координат МСК-90

2. Сведения о характерных точках границ объекта

Обозначение характерных точек границ	Координаты, м		Метод определения координат характерной точки	Средняя квадратическая погрешность положения характерной точки (Mt), м	Описание обозначения точки на местности (при наличии)
	X	Y			
1	2	3	4	5	6
1	5045351,19	4366687,55	Картометрический метод	0,10	-
2	5045275,81	4366856,59	Картометрический метод	0,10	-
3	5045257,49	4366858,64	Картометрический метод	0,10	-
4	5045027,35	4366807,72	Картометрический метод	0,10	-
5	5044949,95	4367172,29	Картометрический метод	0,10	-
6	5044827,77	4367707,92	Картометрический метод	0,10	-
7	5044802,03	4367709,92	Картометрический метод	0,10	-
8	5044699,44	4367693,69	Картометрический метод	0,10	-
9	5044664,83	4367689,61	Картометрический метод	0,10	-
10	5044562,57	4367664,29	Картометрический метод	0,10	-
11	5044554,08	4367662,69	Картометрический метод	0,10	-
12	5044597,63	4367512,43	Картометрический метод	0,10	-
13	5044245,73	4367415,27	Картометрический метод	0,10	-
14	5044279,91	4367202,83	Картометрический метод	0,10	-
15	5044316,56	4367082,67	Картометрический метод	0,10	-
16	5044375,62	4366997,14	Картометрический метод	0,10	-
17	5044414,32	4366793,48	Картометрический метод	0,10	-
18	5044413,84	4366681,33	Картометрический метод	0,10	-
19	5044418,39	4366593,87	Картометрический метод	0,10	-
20	5044422,08	4366531,11	Картометрический метод	0,10	-
21	5044424,50	4366490,01	Картометрический метод	0,10	-
22	5044429,02	4366450,60	Картометрический метод	0,10	-
23	5044438,75	4366365,78	Картометрический метод	0,10	-
24	5044440,79	4366345,42	Картометрический метод	0,10	-
25	5044624,85	4366413,02	Картометрический метод	0,10	-
26	5044868,39	4366506,81	Картометрический метод	0,10	-
1	5045351,19	4366687,55	Картометрический метод	0,10	-

3. Сведения о характерных точках части (частей) границы объекта

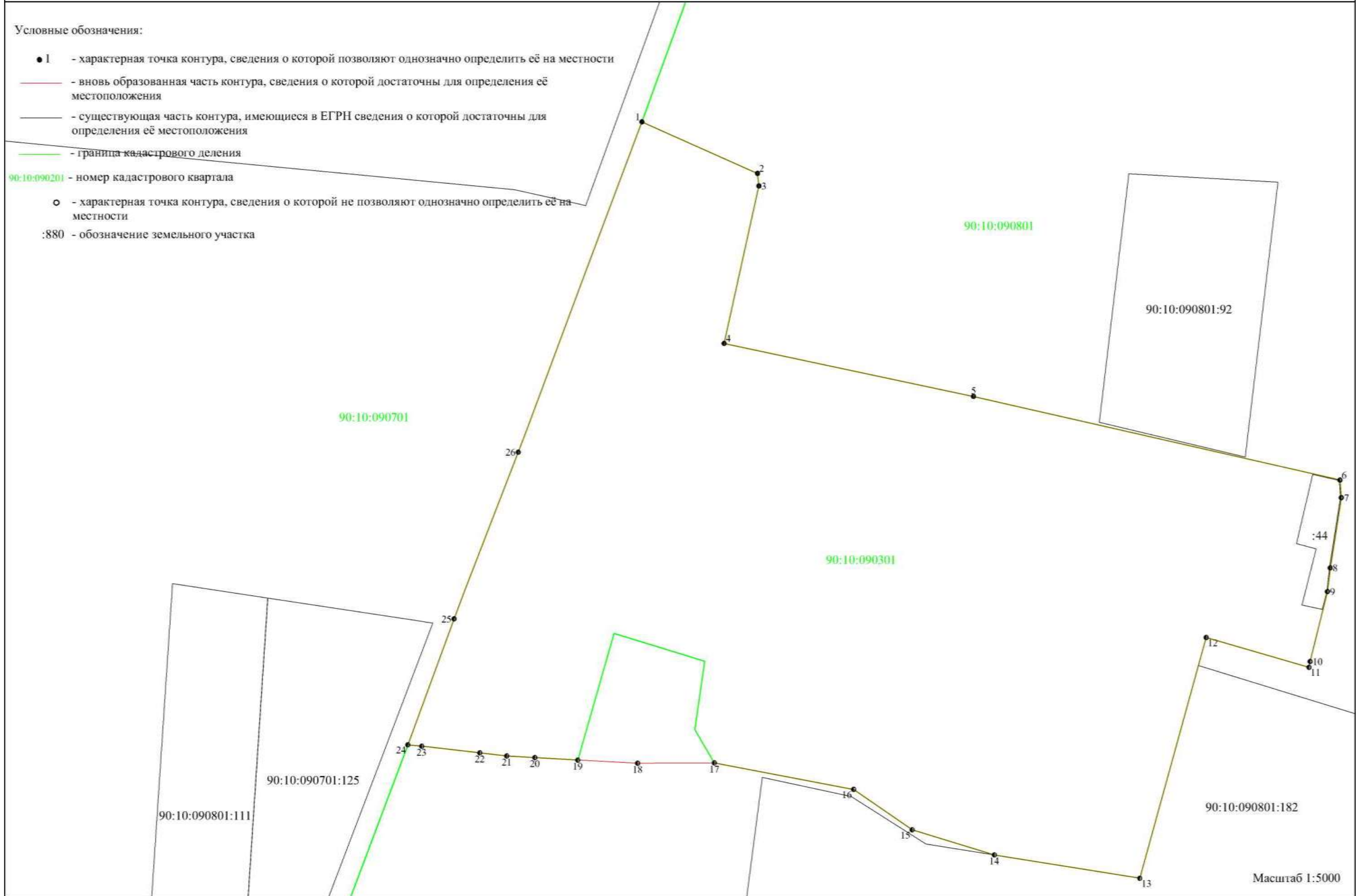
Обозначение характерных точек части границы	Координаты, м		Метод определения координат характерной точки	Средняя квадратическая погрешность положения характерной точки (Mt), м	Описание обозначения точки на местности (при наличии)
	X	Y			
1	2	3	4	5	6

Часть № -

План границ объекта

Условные обозначения:

- I - характерная точка контура, сведения о которой позволяют однозначно определить её на местности
- (красная линия) - вновь образованная часть контура, сведения о которой достаточны для определения её местоположения
- (серая линия) - существующая часть контура, имеющиеся в ЕГРН сведения о которой достаточны для определения её местоположения
- (зеленая линия) - граница кадастрового деления
- 90:10:090201 - номер кадастрового квартала
- - характерная точка контура, сведения о которой не позволяют однозначно определить её на местности
- :880 - обозначение земельного участка



Прохождение границы		Описание прохождения границы
от точки	до точки	
1	2	3
1	2	<i>вдоль дороги</i>
2	3	<i>по границе естественных природных объектов</i>
3	4	<i>по границе естественных природных объектов</i>
4	5	<i>по границе естественных природных объектов</i>
5	6	<i>по установленной границе земельного участка</i>
6	7	<i>по установленной границе земельного участка</i>
7	8	<i>по установленной границе земельного участка</i>
8	9	<i>по установленной границе земельного участка</i>
9	10	<i>по установленной границе земельного участка</i>
10	11	<i>по границе естественных природных объектов</i>
11	12	<i>по границе естественных природных объектов</i>
12	13	<i>по установленной границе земельного участка</i>
13	14	<i>по установленной границе земельного участка</i>
14	15	<i>по границе естественных природных объектов</i>
15	16	<i>по границе естественных природных объектов</i>
16	17	<i>по границе естественных природных объектов</i>
17	18	<i>по границе естественных природных объектов</i>
18	19	<i>по границе естественных природных объектов</i>
19	20	<i>по границе естественных природных объектов</i>
20	21	<i>по границе естественных природных объектов</i>
21	22	<i>по границе естественных природных объектов</i>
22	23	<i>по границе естественных природных объектов</i>
23	24	<i>по границе естественных природных объектов</i>
24	25	<i>вдоль дороги</i>
25	26	<i>вдоль дороги</i>
26	1	<i>вдоль дороги</i>

ОПИСАНИЕ МЕСТОПОЛОЖЕНИЯ ГРАНИЦ

село Орловка Серебрянское сельское поселение Раздольненский муниципальный район Республика Крым

(наименование объекта местоположение границ, которого описано (далее - объект)

Раздел 1

Сведения об объекте		
№ п/п	Характеристики объекта	Описание характеристик
1	2	3
1	Местоположение объекта	<i>Российская Федерация, Республика Крым, район Раздольненский, Серебрянское сп, с Орловка</i>
2	Площадь объекта \pm величина погрешности определения площади ($P \pm$ Дельта P)	<i>1319352кв.м. \pm 402кв.м.</i>
3	Иные характеристики объекта	-

Раздел 3

Сведения о местоположении границ объекта

1. Система координат МСК-90

2. Сведения о характерных точках границ объекта

Обозначение характерных точек границ	Координаты, м		Метод определения координат характерной точки	Средняя квадратическая погрешность положения характерной точки (Mt), м	Описание обозначения точки на местности (при наличии)
	X	Y			
1	2	3	4	5	6
1	5051278,51	4368129,01	Картометрический метод	0,10	-
2	5051276,93	4368139,67	Картометрический метод	0,10	-
3	5051276,15	4368148,44	Картометрический метод	0,10	-
4	5051274,20	4368175,19	Картометрический метод	0,10	-
5	5051270,09	4368198,26	Картометрический метод	0,10	-
6	5051267,02	4368206,60	Картометрический метод	0,10	-
7	5051264,72	4368222,14	Картометрический метод	0,10	-
8	5051113,86	4368622,14	Картометрический метод	0,10	-
9	5051078,00	4368735,94	Картометрический метод	0,10	-
10	5051077,99	4368737,20	Картометрический метод	0,10	-
11	5050998,83	4368728,53	Картометрический метод	0,10	-
12	5050918,45	4368723,56	Картометрический метод	0,10	-
13	5050883,80	4368721,09	Картометрический метод	0,10	-
14	5050861,48	4368718,52	Картометрический метод	0,10	-
15	5050761,37	4368716,14	Картометрический метод	0,10	-
16	5050751,30	4368789,62	Картометрический метод	0,10	-
17	5050626,82	4368780,87	Картометрический метод	0,10	-
18	5050627,78	4368696,36	Картометрический метод	0,10	-
19	5050548,65	4368687,71	Картометрический метод	0,10	-
20	5050483,07	4368676,56	Картометрический метод	0,10	-
21	5050482,44	4368650,45	Картометрический метод	0,10	-
22	5050483,32	4368617,71	Картометрический метод	0,10	-
23	5050471,44	4368616,77	Картометрический метод	0,10	-
24	5050459,82	4368615,85	Картометрический метод	0,10	-
25	5050443,42	4368613,22	Картометрический метод	0,10	-
26	5050433,95	4368611,10	Картометрический метод	0,10	-
27	5050427,44	4368606,42	Картометрический метод	0,10	-
28	5050423,89	4368600,42	Картометрический метод	0,10	-
29	5050422,44	4368592,56	Картометрический метод	0,10	-
30	5050417,49	4368591,75	Картометрический метод	0,10	-
31	5050408,06	4368590,68	Картометрический метод	0,10	-
32	5050396,86	4368589,34	Картометрический метод	0,10	-
33	5050374,23	4368567,75	Картометрический метод	0,10	-
34	5050319,82	4368544,25	Картометрический метод	0,10	-
35	5050072,47	4368508,39	Картометрический метод	0,10	-
36	5050002,09	4368493,94	Картометрический метод	0,10	-
37	5049774,42	4368464,70	Картометрический метод	0,10	-
38	5049758,07	4368501,41	Картометрический метод	0,10	-
39	5049735,92	4368498,55	Картометрический метод	0,10	-
40	5049550,89	4368471,50	Картометрический метод	0,10	-
41	5049558,30	4368315,08	Картометрический метод	0,10	-
42	5049560,05	4368278,77	Картометрический метод	0,10	-
43	5049584,52	4368224,00	Картометрический метод	0,10	-
44	5049606,97	4368057,39	Картометрический метод	0,10	-

Раздел 4

45	5049760,41	4368080,68	Картометрический метод	0,10	.
----	------------	------------	------------------------	------	---

Сведения о местоположении границ объекта

46	5049770,31	4367911,76	Картометрический метод	0,10	-
47	5049785,17	4367914,93	Картометрический метод	0,10	-
48	5049812,35	4367847,29	Картометрический метод	0,10	-
49	5050037,46	4367888,20	Картометрический метод	0,10	-
50	5050044,64	4367872,09	Картометрический метод	0,10	-
51	5050204,83	4367899,20	Картометрический метод	0,10	-
52	5050201,43	4367854,40	Картометрический метод	0,10	-
53	5050209,94	4367645,77	Картометрический метод	0,10	-
54	5050230,46	4367476,23	Картометрический метод	0,10	-
55	5050293,04	4367477,67	Картометрический метод	0,10	-
56	5050375,72	4367483,47	Картометрический метод	0,10	-
57	5050458,66	4367489,16	Картометрический метод	0,10	-
58	5050466,18	4367490,80	Картометрический метод	0,10	-
59	5050474,35	4367491,68	Картометрический метод	0,10	-
60	5050482,95	4367494,45	Картометрический метод	0,10	-
61	5050496,29	4367497,35	Картометрический метод	0,10	-
62	5050505,69	4367504,40	Картометрический метод	0,10	-
63	5050510,70	4367507,29	Картометрический метод	0,10	-
64	5050513,38	4367510,18	Картометрический метод	0,10	-
65	5050515,92	4367512,08	Картометрический метод	0,10	-
66	5050517,34	4367514,43	Картометрический метод	0,10	-
67	5050523,52	4367521,09	Картометрический метод	0,10	-
68	5050529,74	4367533,29	Картометрический метод	0,10	-
69	5050530,40	4367536,14	Картометрический метод	0,10	-
70	5050530,68	4367536,61	Картометрический метод	0,10	-
71	5050530,74	4367537,65	Картометрический метод	0,10	-
72	5050533,71	4367550,51	Картометрический метод	0,10	-
73	5050533,14	4367572,62	Картометрический метод	0,10	-
74	5050530,77	4367599,30	Картометрический метод	0,10	-
75	5050521,36	4367666,69	Картометрический метод	0,10	-
76	5050519,49	4367677,78	Картометрический метод	0,10	-
77	5050520,67	4367682,28	Картометрический метод	0,10	-
78	5050524,40	4367685,35	Картометрический метод	0,10	-
79	5050544,48	4367716,31	Картометрический метод	0,10	-
80	5050553,57	4367724,92	Картометрический метод	0,10	-
81	5050559,88	4367726,04	Картометрический метод	0,10	-
82	5050574,09	4367744,02	Картометрический метод	0,10	-
83	5050685,20	4367748,53	Картометрический метод	0,10	-
84	5050767,35	4367759,97	Картометрический метод	0,10	-
85	5050766,98	4367768,32	Картометрический метод	0,10	-
86	5050877,26	4367780,87	Картометрический метод	0,10	-
87	5050877,50	4367775,32	Картометрический метод	0,10	-
88	5051083,15	4367803,97	Картометрический метод	0,10	-
89	5051103,41	4367822,98	Картометрический метод	0,10	-
90	5051069,03	4368025,89	Картометрический метод	0,10	-
91	5051177,03	4368035,71	Картометрический метод	0,10	-
92	5051265,41	4368043,90	Картометрический метод	0,10	-
93	5051267,20	4368055,54	Картометрический метод	0,10	-
94	5051273,68	4368055,75	Картометрический метод	0,10	-
95	5051269,83	4368059,35	Картометрический метод	0,10	-
96	5051269,44	4368070,10	Картометрический метод	0,10	-
97	5051270,77	4368078,70	Картометрический метод	0,10	-
98	5051275,75	4368103,20	Картометрический метод	0,10	-
99	5051278,23	4368125,06	Картометрический метод	0,10	-
100	5051278,11	4368126,41	Картометрический метод	0,10	-
1	5051278,51	4368129,01	Картометрический метод	0,10	-

3. Сведения о характерных точках части (частей) границы объекта

Сведения о местоположении границ объекта

Обозначение характерных точек части границы	Координаты, м		Метод определения координат характерной точки	Средняя квадратическая погрешность положения характерной точки (M _t), м	Описание обозначения точки на местности (при наличии)
	X	Y			
1	2	3	4	5	6

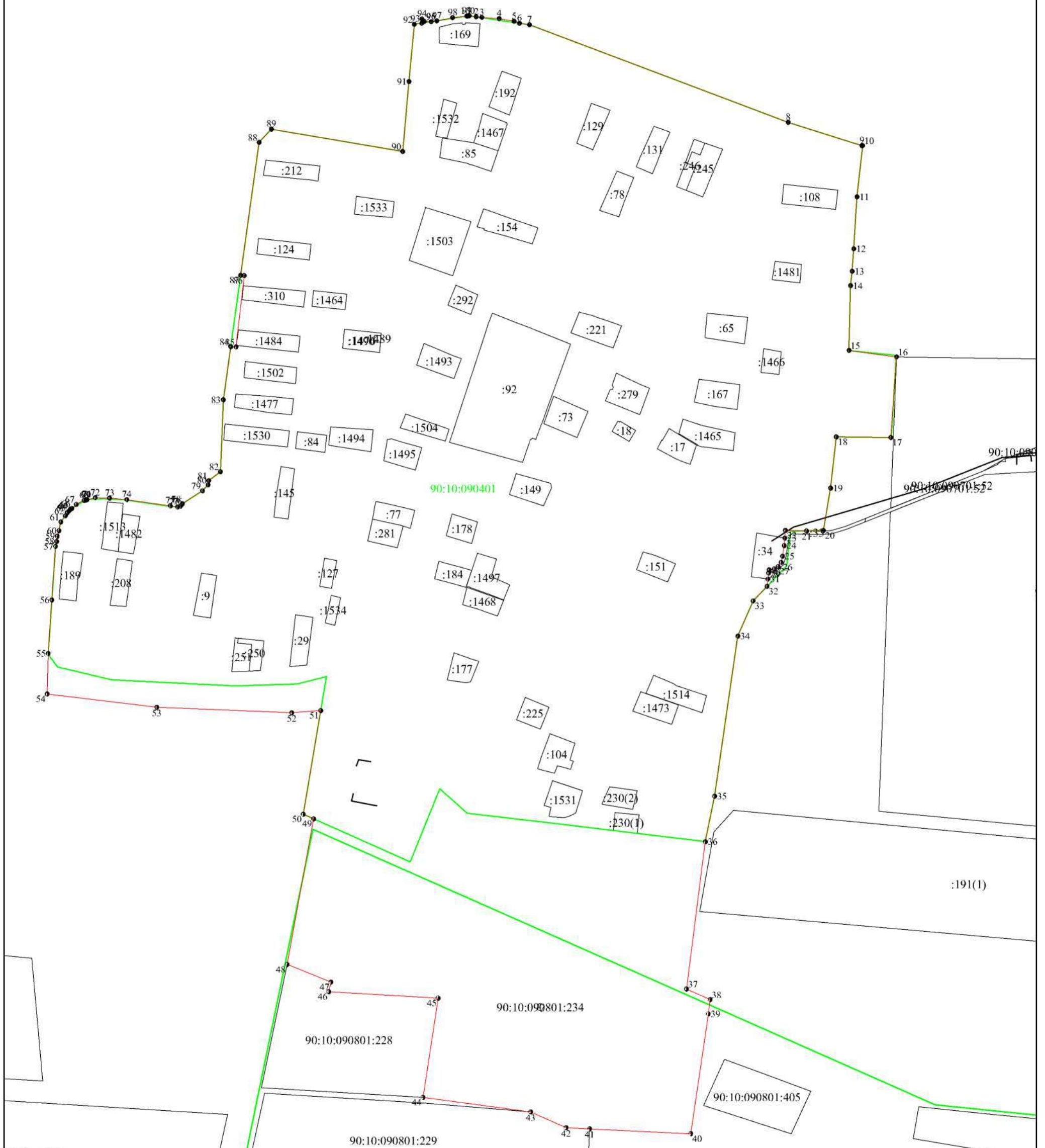
Часть № -

- - - - -

Раздел 4

План границ объекта

0:10:000000:560



Условные обозначения:

- I - характерная точка контура, сведения о которой позволяют однозначно определить её на местности
- - вновь образованная часть контура, сведения о которой достаточны для определения её местоположения
- - существующая часть контура, имеющиеся в ЕГРН сведения о которой достаточны для определения её местоположения
- - граница кадастрового деления
- 90:10:090201 - номер кадастрового квартала
- - характерная точка контура, сведения о которой не позволяют однозначно определить её на местности
- :880 - обозначение земельного участка

Масштаб 1:5000

(наименование объекта местоположение границ, которого описано (далее - объект)

Раздел 1

Сведения об объекте		
№ п/п	Характеристики объекта	Описание характеристик
1	2	3
1	Местоположение объекта	<i>Российская Федерация, Республика Крым, район Раздольненский, Серебрянское сп, с Серебрянка</i>
2	Площадь объекта ± величина погрешности определения площади (Р ± Дельта Р)	<i>1489933 кв.м. ± 427 кв.м.</i>
3	Иные характеристики объекта	-

Сведения о местоположении границ объекта

1. Система координат МСК-90

2. Сведения о характерных точках границ объекта

Обозначение характерных точек границ	Координаты, м		Метод определения координат характерной точки	Средняя квадратическая погрешность положения характерной точки (Mt), м	Описание обозначения точки на местности (при наличии)
	X	Y			
1	2	3	4	5	6
1	5048124,39	4377468,60	Картометрический метод	0,10	.
2	5048118,75	4377494,21	Картометрический метод	0,10	.
3	5048098,55	4377490,81	Картометрический метод	0,10	.
4	5048089,81	4377542,91	Картометрический метод	0,10	.
5	5048070,63	4377543,57	Картометрический метод	0,10	.
6	5047967,73	4377531,29	Картометрический метод	0,10	.
7	5047963,54	4377584,19	Картометрический метод	0,10	.
8	5047911,92	4378117,06	Картометрический метод	0,10	.
9	5047903,30	4378181,00	Картометрический метод	0,10	.
10	5047870,17	4378215,93	Картометрический метод	0,10	.
11	5047840,50	4378262,06	Картометрический метод	0,10	.
12	5047831,87	4378413,78	Картометрический метод	0,10	.
13	5047074,73	4378433,48	Картометрический метод	0,10	.
14	5047004,40	4378535,63	Картометрический метод	0,10	.
15	5046940,69	4378623,53	Картометрический метод	0,10	.
16	5046916,51	4378640,00	Картометрический метод	0,10	.
17	5046902,99	4378640,38	Картометрический метод	0,10	.
18	5046902,68	4378640,48	Картометрический метод	0,10	.
19	5046901,08	4378640,43	Картометрический метод	0,10	.
20	5046889,44	4378640,76	Картометрический метод	0,10	.
21	5046802,64	4378590,21	Картометрический метод	0,10	.
22	5046802,61	4378590,20	Картометрический метод	0,10	.
23	5046795,74	4378589,07	Картометрический метод	0,10	.
24	5046796,49	4378588,08	Картометрический метод	0,10	.
25	5046786,52	4378584,63	Картометрический метод	0,10	.
26	5046782,38	4378590,03	Картометрический метод	0,10	.
27	5046780,50	4378585,03	Картометрический метод	0,10	.
28	5046771,17	4378577,16	Картометрический метод	0,10	.
29	5046573,02	4378439,73	Картометрический метод	0,10	.
30	5046561,98	4378439,13	Картометрический метод	0,10	.
31	5046488,23	4378379,19	Картометрический метод	0,10	.
32	5046562,16	4378265,85	Картометрический метод	0,10	.
33	5046591,94	4378220,19	Картометрический метод	0,10	.
34	5046801,66	4377950,51	Картометрический метод	0,10	.
35	5046507,79	4377941,86	Картометрический метод	0,10	.
36	5046559,77	4377282,48	Картометрический метод	0,10	.
37	5046621,96	4377283,28	Картометрический метод	0,10	.
38	5046677,15	4377287,36	Картометрический метод	0,10	.
39	5046701,87	4377293,11	Картометрический метод	0,10	.
40	5046715,06	4377297,22	Картометрический метод	0,10	.
41	5046728,24	4377302,97	Картометрический метод	0,10	.
42	5046737,31	4377309,54	Картометрический метод	0,10	.
43	5046745,56	4377316,94	Картометрический метод	0,10	.
44	5046751,34	4377330,09	Картометрический метод	0,10	.

45	5046755,48	4377346,53	<i>Картометрический метод</i>	0,10	.
----	------------	------------	-------------------------------	------	---

Сведения о местоположении границ объекта

46	5046756,31	4377359,68	Картометрический метод	0,10	-
47	5046757,16	4377379,41	Картометрический метод	0,10	-
48	5046754,76	4377445,19	Картометрический метод	0,10	-
49	5046757,88	4377452,69	Картометрический метод	0,10	-
50	5046758,17	4377454,04	Картометрический метод	0,10	-
51	5046758,28	4377452,72	Картометрический метод	0,10	-
52	5046996,70	4377473,26	Картометрический метод	0,10	-
53	5046997,33	4377466,03	Картометрический метод	0,10	-
54	5047005,69	4377466,70	Картометрический метод	0,10	-
55	5047024,29	4377283,79	Картометрический метод	0,10	-
56	5047144,55	4377290,80	Картометрический метод	0,10	-
57	5047189,14	4377294,86	Картометрический метод	0,10	-
58	5047184,87	4377362,49	Картометрический метод	0,10	-
59	5047172,72	4377480,02	Картометрический метод	0,10	-
60	5047177,43	4377480,40	Картометрический метод	0,10	-
61	5047176,90	4377488,88	Картометрический метод	0,10	-
62	5047304,24	4377499,91	Картометрический метод	0,10	-
63	5047322,33	4377501,44	Картометрический метод	0,10	-
64	5047345,40	4377294,90	Картометрический метод	0,10	-
65	5047624,44	4377323,65	Картометрический метод	0,10	-
66	5047626,75	4377385,87	Картометрический метод	0,10	-
67	5047977,06	4377413,52	Картометрический метод	0,10	-
68	5047975,90	4377428,17	Картометрический метод	0,10	-
69	5047990,26	4377429,73	Картометрический метод	0,10	-
70	5048089,31	4377446,58	Картометрический метод	0,10	-
71	5048085,84	4377460,23	Картометрический метод	0,10	-
72	5048104,60	4377464,64	Картометрический метод	0,10	-
1	5048124,39	4377468,60	Картометрический метод	0,10	-

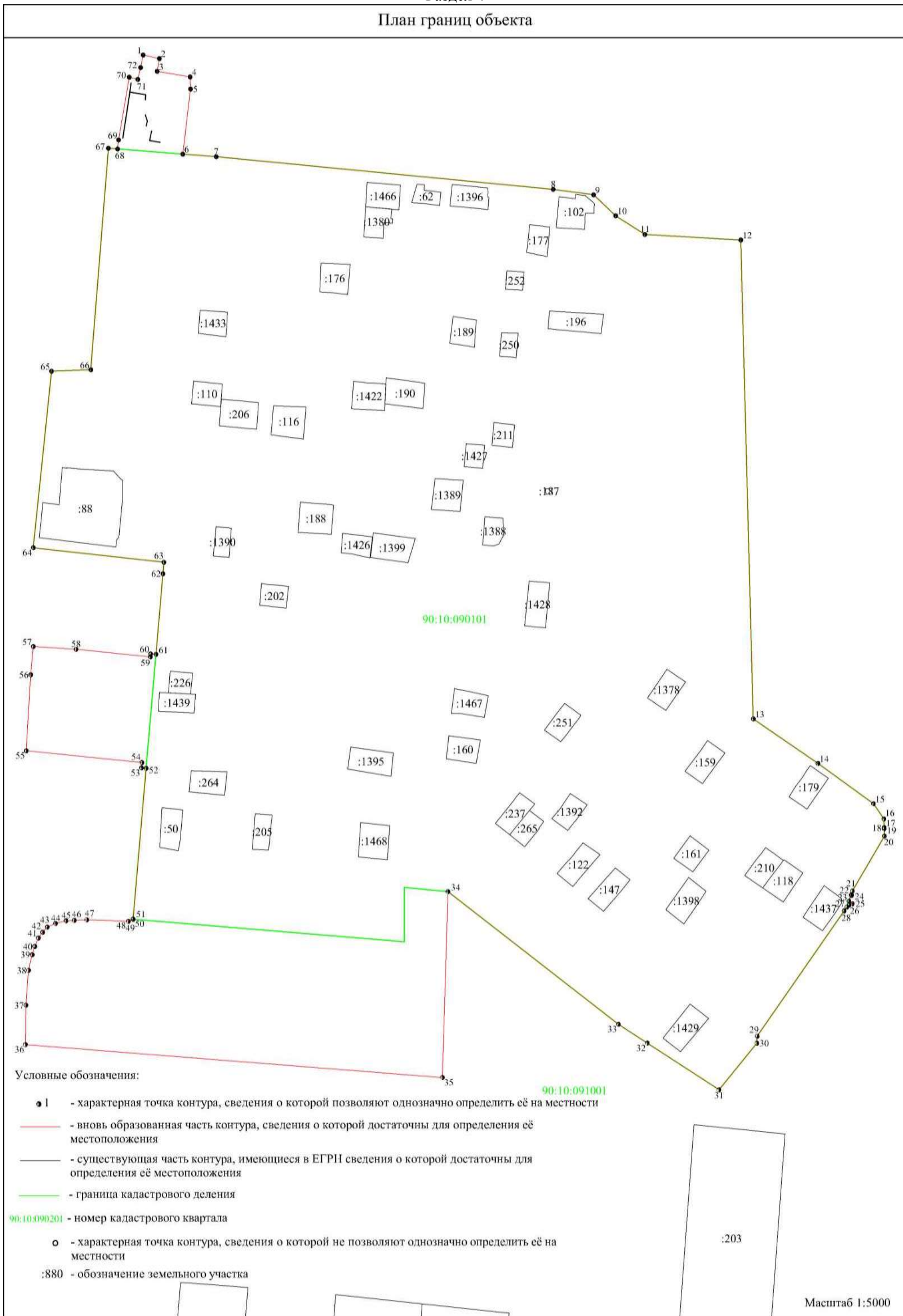
3. Сведения о характерных точках части (частей) границы объекта

Обозначение характерных точек части границы	Координаты, м		Метод определения координат характерной точки	Средняя квадратическая погрешность положения характерной точки (Mt), м	Описание обозначения точки на местности (при наличии)
	X	Y			
1	2	3	4	5	6

Часть № -

-	-	-	-	-	-
---	---	---	---	---	---

План границ объекта



Условные обозначения:

- I - характерная точка контура, сведения о которой позволяют однозначно определить её на местности
- - вновь образованная часть контура, сведения о которой достаточны для определения её местоположения
- - существующая часть контура, имеющиеся в ЕГРН сведения о которой достаточны для определения её местоположения
- - граница кадастрового деления
- 90:10:090201 - номер кадастрового квартала
- - характерная точка контура, сведения о которой не позволяют однозначно определить её на местности
- :880 - обозначение земельного участка

1	2	3
57	58	<i>по границе естественных природных объектов</i>
58	59	<i>по границе естественных природных объектов</i>
59	60	<i>по границе естественных природных объектов</i>
60	61	<i>по границе естественных природных объектов</i>
61	62	<i>по границе естественных природных объектов</i>
62	63	<i>по границе естественных природных объектов</i>
63	64	<i>по границе естественных природных объектов</i>
64	65	<i>по границе естественных природных объектов</i>
65	66	<i>по границе естественных природных объектов</i>
66	67	<i>по границе естественных природных объектов</i>
67	68	<i>по границе естественных природных объектов</i>
68	69	<i>по границе естественных природных объектов</i>
69	70	<i>по границе естественных природных объектов</i>
70	71	<i>по границе естественных природных объектов</i>
71	72	<i>по границе естественных природных объектов</i>
72	1	<i>по границе естественных природных объектов</i>

ОПИСАНИЕ МЕСТОПОЛОЖЕНИЯ ГРАНИЦ

село Соколы Серебрянское сельское поселение Раздольненский муниципальный район Республика Крым

(наименование объекта местоположение границ, которого описано (далее - объект))

Раздел 1

Сведения об объекте		
№ п/п	Характеристики объекта	Описание характеристик
1	2	3
1	Местоположение объекта	<i>Российская Федерация, Республика Крым, район Раздольненский, Серебрянское сп, с Соколы</i>
2	Площадь объекта \pm величина погрешности определения площади ($P \pm$ Дельта P)	<i>1275730 кв.м. \pm 395 кв.м.</i>
3	Иные характеристики объекта	-

Сведения о местоположении границ объекта

1. Система координат МСК-90

2. Сведения о характерных точках границ объекта

Обозначение характерных точек границ	Координаты, м		Метод определения координат характерной точки	Средняя квадратическая погрешность положения характерной точки (Mt), м	Описание обозначения точки на местности (при наличии)
	X	Y			
1	2	3	4	5	6
1	5048866,33	4372776,92	Картометрический метод	0,10	-
2	5048870,73	4372794,46	Картометрический метод	0,10	-
3	5048848,17	4372799,67	Картометрический метод	0,10	-
4	5048905,42	4372992,70	Картометрический метод	0,10	-
5	5049009,29	4373483,95	Картометрический метод	0,10	-
6	5048800,33	4373533,68	Картометрический метод	0,10	-
7	5048799,18	4373526,46	Картометрический метод	0,10	-
8	5048714,07	4373543,38	Картометрический метод	0,10	-
9	5048715,82	4373553,79	Картометрический метод	0,10	-
10	5048636,09	4373572,76	Картометрический метод	0,10	-
11	5048581,38	4373312,17	Картометрический метод	0,10	-
12	5048556,23	4373318,40	Картометрический метод	0,10	-
13	5048554,25	4373316,73	Картометрический метод	0,10	-
14	5048550,27	4373317,70	Картометрический метод	0,10	-
15	5048548,02	4373318,25	Картометрический метод	0,10	-
16	5048496,43	4373330,87	Картометрический метод	0,10	-
17	5047777,70	4373506,64	Картометрический метод	0,10	-
18	5047778,59	4373511,11	Картометрический метод	0,10	-
19	5047798,10	4373609,11	Картометрический метод	0,10	-
20	5047798,06	4373609,12	Картометрический метод	0,10	-
21	5047883,32	4374038,21	Картометрический метод	0,10	-
22	5047776,50	4374024,39	Картометрический метод	0,10	-
23	5047706,22	4374028,04	Картометрический метод	0,10	-
24	5047688,53	4374032,72	Картометрический метод	0,10	-
25	5047677,07	4374045,22	Картометрический метод	0,10	-
26	5047671,87	4374056,67	Картометрический метод	0,10	-
27	5047662,50	4374063,44	Картометрический метод	0,10	-
28	5047642,38	4374067,14	Картометрический метод	0,10	-
29	5047347,14	4374018,79	Картометрический метод	0,10	-
30	5047350,15	4373999,90	Картометрический метод	0,10	-
31	5047351,49	4373970,42	Картометрический метод	0,10	-
32	5047357,56	4373845,47	Картометрический метод	0,10	-
33	5047359,88	4373797,21	Картометрический метод	0,10	-
34	5047416,13	4373797,22	Картометрический метод	0,10	-
35	5047567,49	4373796,87	Картометрический метод	0,10	-
36	5047592,47	4373797,27	Картометрический метод	0,10	-
37	5047655,92	4373798,33	Картометрический метод	0,10	-
38	5047656,25	4373687,61	Картометрический метод	0,10	-
39	5047655,52	4373639,20	Картометрический метод	0,10	-
40	5047653,54	4373572,63	Картометрический метод	0,10	-
41	5047652,59	4373544,98	Картометрический метод	0,10	-
42	5047650,06	4373539,58	Картометрический метод	0,10	-
43	5047522,51	4372978,93	Картометрический метод	0,10	-
44	5047515,28	4372829,73	Картометрический метод	0,10	-

45	5047527,32	4372716,62	<i>Картометрический метод</i>	0,10	.
----	------------	------------	-------------------------------	------	---

Раздел 4
План границ объекта



(наименование объекта местоположение границ, которого описано (далее - объект))

Раздел 1

Сведения об объекте		
№ п/п	Характеристики объекта	Описание характеристик
1	2	3
1	Местоположение объекта	<i>Российская Федерация, Республика Крым, район Раздольненский, Серебрянское сп, с Чехово</i>
2	Площадь объекта \pm величина погрешности определения площади ($P \pm$ Дельта P)	<i>1933437 кв.м. \pm 487 кв.м.</i>
3	Иные характеристики объекта	-

Сведения о местоположении границ объекта

1. Система координат МСК-90

2. Сведения о характерных точках границ объекта

Обозначение характерных точек границ	Координаты, м		Метод определения координат характерной точки	Средняя квадратическая погрешность положения характерной точки (Mt), м	Описание обозначения точки на местности (при наличии)
	X	Y			
1	2	3	4	5	6
1	5037644,46	4370938,51	Картометрический метод	0,10	-
2	5037670,44	4370988,22	Картометрический метод	0,10	-
3	5037672,35	4371092,87	Картометрический метод	0,10	-
4	5037669,47	4371256,02	Картометрический метод	0,10	-
5	5037670,32	4371336,16	Картометрический метод	0,10	-
6	5037761,64	4371320,38	Картометрический метод	0,10	-
7	5037806,76	4371744,67	Картометрический метод	0,10	-
8	5037179,41	4372057,61	Картометрический метод	0,10	-
9	5037172,83	4372084,07	Картометрический метод	0,10	-
10	5037205,08	4372145,68	Картометрический метод	0,10	-
11	5037337,40	4372408,36	Картометрический метод	0,10	-
12	5037295,67	4372455,75	Картометрический метод	0,10	-
13	5036700,54	4372770,05	Картометрический метод	0,10	-
14	5036105,95	4372475,18	Картометрический метод	0,10	-
15	5035768,89	4371979,89	Картометрический метод	0,10	-
16	5035696,44	4371786,75	Картометрический метод	0,10	-
17	5036333,11	4371664,80	Картометрический метод	0,10	-
18	5036329,15	4371658,20	Картометрический метод	0,10	-
19	5036343,57	4371652,92	Картометрический метод	0,10	-
20	5036466,04	4371591,89	Картометрический метод	0,10	-
21	5036541,76	4371462,91	Картометрический метод	0,10	-
22	5036657,91	4371390,32	Картометрический метод	0,10	-
23	5036734,83	4371264,77	Картометрический метод	0,10	-
24	5036793,56	4371294,92	Картометрический метод	0,10	-
25	5036847,94	4371313,94	Картометрический метод	0,10	-
26	5036992,91	4371380,36	Картометрический метод	0,10	-
27	5037011,06	4371376,92	Картометрический метод	0,10	-
28	5037032,60	4371337,22	Картометрический метод	0,10	-
29	5037066,29	4371291,50	Картометрический метод	0,10	-
30	5037125,71	4371254,27	Картометрический метод	0,10	-
31	5037422,35	4371098,40	Картометрический метод	0,10	-
32	5037552,14	4371023,11	Картометрический метод	0,10	-
33	5037616,87	4370972,18	Картометрический метод	0,10	-
1	5037644,46	4370938,51	Картометрический метод	0,10	-

3. Сведения о характерных точках части (частей) границы объекта

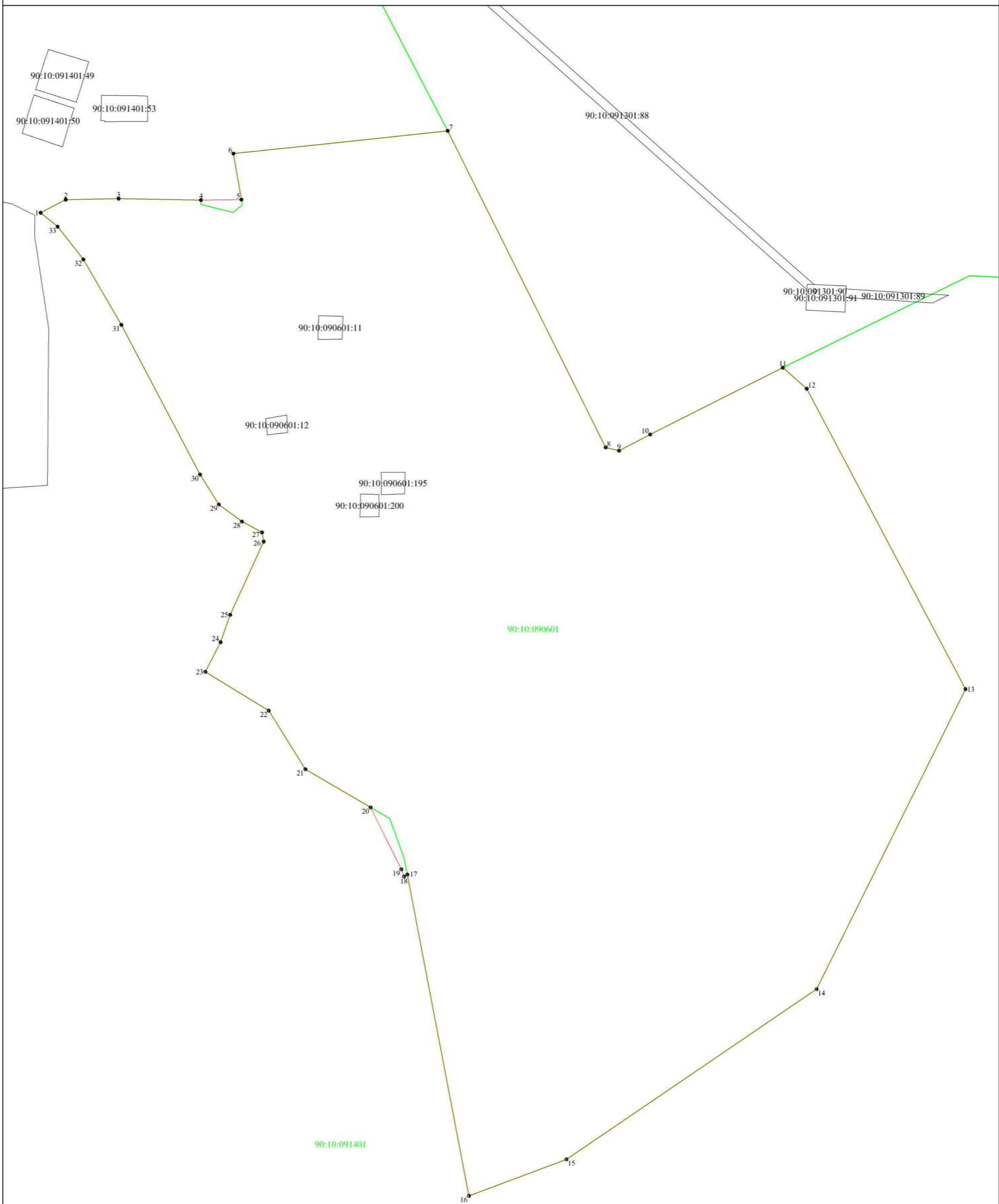
Обозначение характерных точек части границы	Координаты, м		Метод определения координат характерной точки	Средняя квадратическая погрешность положения характерной точки (Mt), м	Описание обозначения точки на местности (при наличии)
	X	Y			
1	2	3	4	5	6
1	2	3	4	5	6

Сведения о местоположении границ объекта

Часть № -

1

План границ объекта

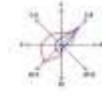


Условные обозначения:

- 1 - характерная точка контура, сведения о которой позволяют однозначно определить её на местности
- - вновь образованная часть контура, сведения о которой достаточны для определения её местоположения
- - существующая часть контура, имеющиеся в ЕГРН сведения о которой достаточны для определения её местоположения
- - граница кадастрового деления
- 90:10:090201 - номер кадастрового квартала
- - характерная точка контура, сведения о которой не позволяют однозначно определить её на

Прохождение границы		Описание прохождения границы
от точки	до точки	
1	2	3
1	2	<i>по границе естественных природных объектов</i>
2	3	<i>по границе естественных природных объектов</i>
3	4	<i>по границе естественных природных объектов</i>
4	5	<i>по границе естественных природных объектов</i>
5	6	<i>по границе естественных природных объектов</i>
6	7	<i>по границе естественных природных объектов</i>
7	8	<i>по границе естественных природных объектов</i>
8	9	<i>по границе естественных природных объектов</i>
9	10	<i>по границе естественных природных объектов</i>
10	11	<i>по границе естественных природных объектов</i>
11	12	<i>по границе естественных природных объектов</i>
12	13	<i>по границе естественных природных объектов</i>
13	14	<i>по границе естественных природных объектов</i>
14	15	<i>по границе естественных природных объектов</i>
15	16	<i>по границе естественных природных объектов</i>
16	17	<i>по границе естественных природных объектов</i>
17	18	<i>по границе естественных природных объектов</i>
18	19	<i>по границе естественных природных объектов</i>
19	20	<i>по границе естественных природных объектов</i>
20	21	<i>по границе естественных природных объектов</i>
21	22	<i>по границе естественных природных объектов</i>
22	23	<i>по границе естественных природных объектов</i>
23	24	<i>по границе естественных природных объектов</i>
24	25	<i>по границе естественных природных объектов</i>
25	26	<i>по границе естественных природных объектов</i>
26	27	<i>по границе естественных природных объектов</i>
27	28	<i>по границе естественных природных объектов</i>
28	29	<i>по границе естественных природных объектов</i>
29	30	<i>по границе естественных природных объектов</i>
30	31	<i>по границе естественных природных объектов</i>
31	32	<i>по границе естественных природных объектов</i>
32	33	<i>по границе естественных природных объектов</i>
33	1	<i>по границе естественных природных объектов</i>

ВНЕСЕНИЕ ИЗМЕНЕНИЙ В ГЕНЕРАЛЬНЫЙ ПЛАН СЕРЕБРЯНСКОГО СЕЛЬСКОГО ПОСЕЛЕНИЯ РАЗДОЛЬНЕНСКОГО МУНИЦИПАЛЬНОГО РАЙОНА РЕСПУБЛИКИ КРЫМ
КАРТА ГРАНИЦ НАСЕЛЕННЫХ ПУНКТОВ, ВХОДЯЩИХ В СОСТАВ ПОСЕЛЕНИЯ



- Исторические поселения
- Границы населенных пунктов
- Границы территории поселения
- Границы территории муниципалитета
- Границы территории района
- Границы территории республики
- Границы территории страны

Масштаб: 1:10000
Составитель: [Имя]
Проверил: [Имя]
Дата: [Дата]

ВНЕШЕНИЕ ИЗМЕНЕНИЙ В ГЕНЕРАЛЬНЫЙ ПЛАН СЕРЕБРЯНСКОГО СЕЛЬСКОГО ПОСЕЛЕНИЯ РАЗДОЛЬНЕНСКОГО МУНИЦИПАЛЬНОГО РАЙОНА РЕСПУБЛИКИ КРЫМ
КАРТА ФУНКЦИОНАЛЬНЫХ ЗОН ПОСЕЛЕНИЯ



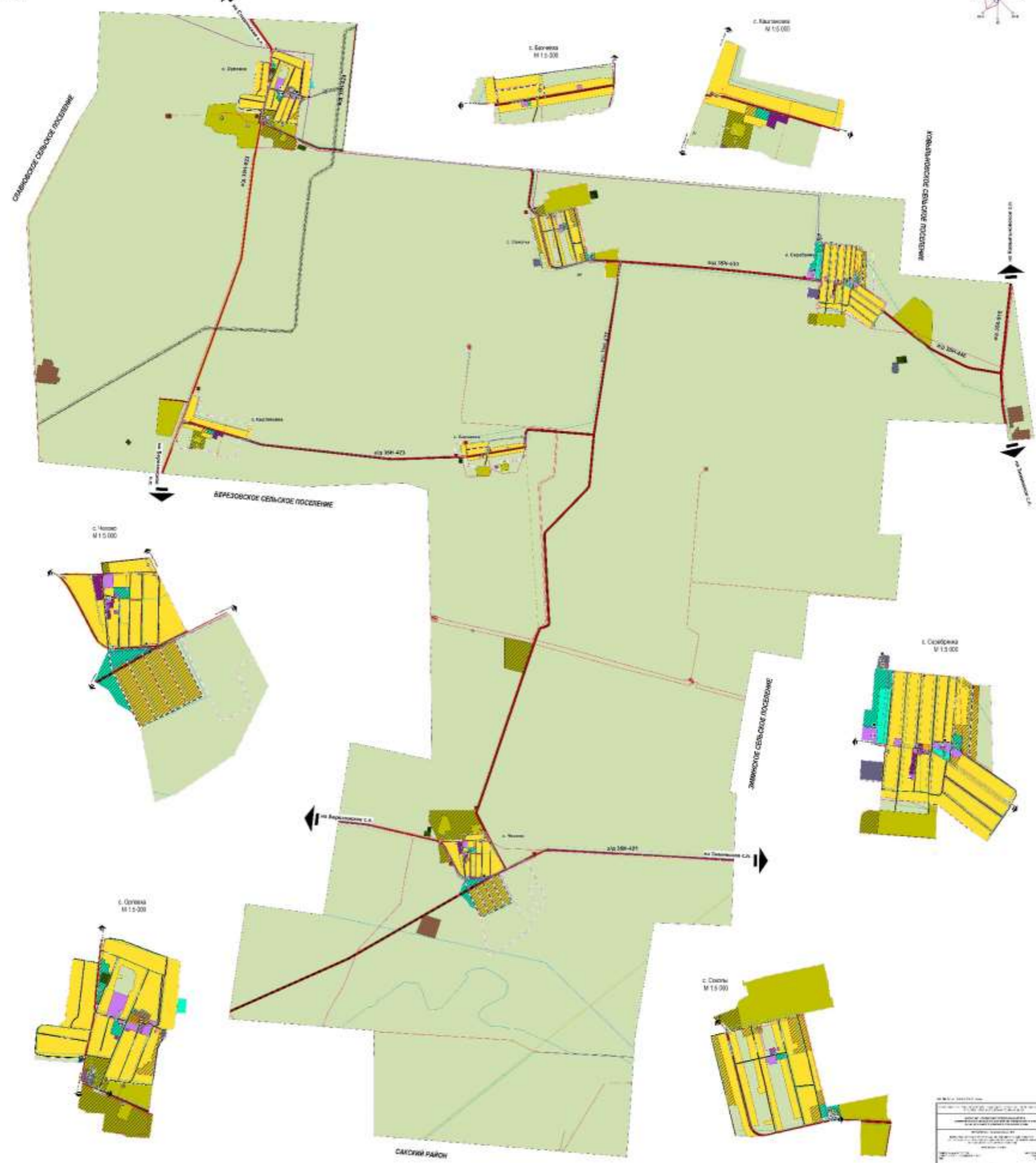
ВНЕСЕНИЕ ИЗМЕНЕНИЙ В ГЕНЕРАЛЬНЫЙ ПЛАН СЕРЕБРЯНСКОГО СЕЛЬСКОГО ПОСЕЛЕНИЯ РАЗДОЛЬНЕНСКОГО МУНИЦИПАЛЬНОГО РАЙОНА РЕСПУБЛИКИ КРЫМ
КАРТА ПЛАНИРУЕМОГО РАЗМЕЩЕНИЯ ОБЪЕКТОВ ФЕДЕРАЛЬНОГО, РЕГИОНАЛЬНОГО И МЕСТНОГО ЗНАЧЕНИЯ, ОТНОСЯЩИЕСЯ К ОБЛАСТЯМ:
ФИЗИЧЕСКАЯ КУЛЬТУРА И МАССОВЫЙ СПОРТ, ОБРАЗОВАНИЕ И ЗДРАВООХРАНЕНИЕ



ВНЕСЕНИЕ ИЗМЕНЕНИЙ В ГЕНЕРАЛЬНЫЙ ПЛАН СЕРЕБРЯНСКОГО СЕЛЬСКОГО ПОСЕЛЕНИЯ РАЗДОЛЬНЕНСКОГО МУНИЦИПАЛЬНОГО РАЙОНА РЕСПУБЛИКИ КРЫМ
КАРТА ПЛАНИРУЕМОГО РАЗМЕЩЕНИЯ ОБЪЕКТОВ ФЕДЕРАЛЬНОГО, РЕГИОНАЛЬНОГО И МЕСТНОГО ЗНАЧЕНИЯ В ОБЛАСТИ
ИНЖЕНЕРНОЙ И ТРАНСПОРТНОЙ ИНФРАСТРУКТУРЫ

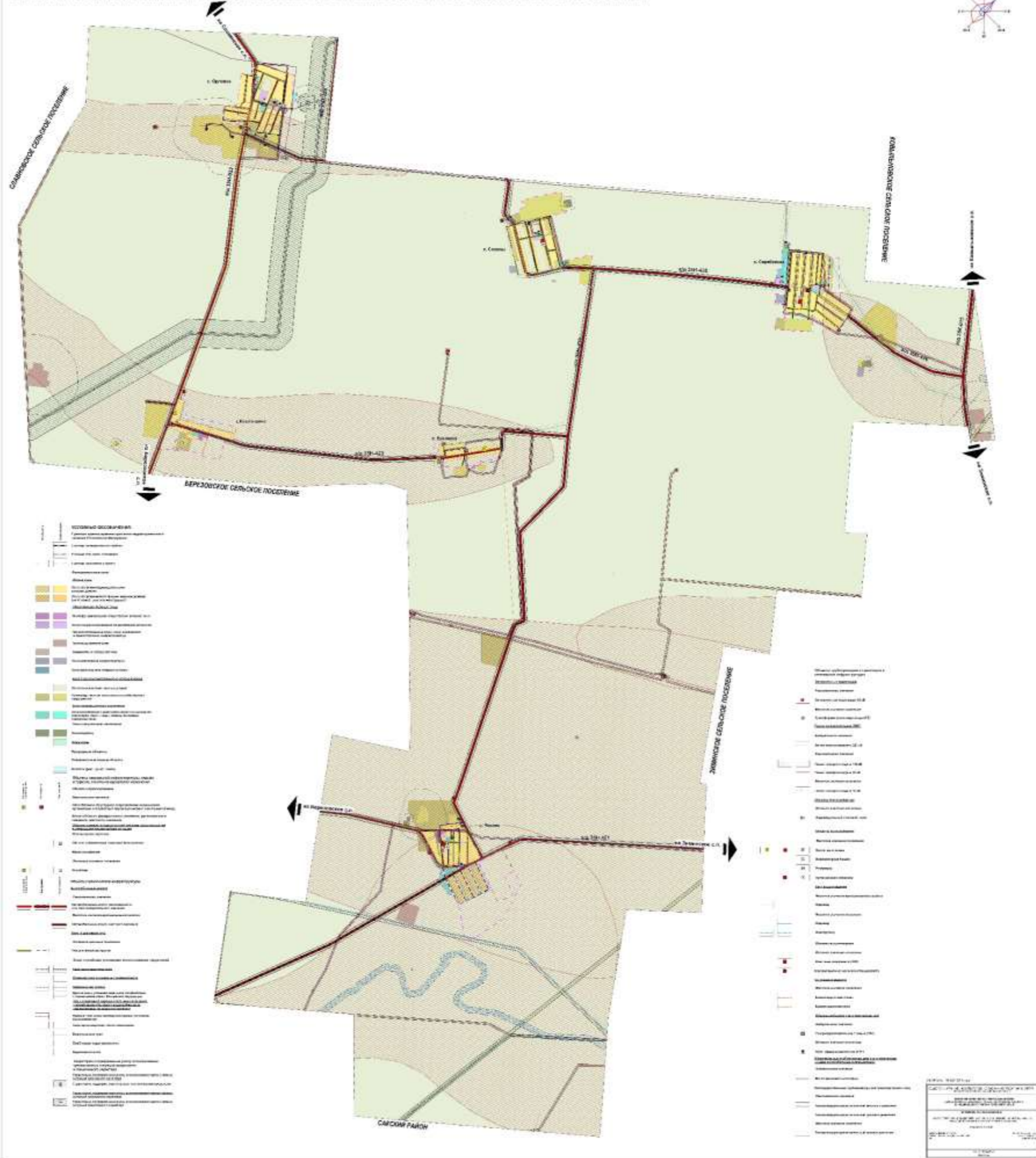


- 1. ОСНОВНЫЕ ОБЪЕКТЫ**
- 1.1. Объекты федерального значения
- 1.2. Объекты регионального значения
- 1.3. Объекты местного значения
- 2. ТРАНСПОРТНАЯ ИНФРАСТРУКТУРА**
- 2.1. Дорожная сеть
- 2.2. Транспортные средства
- 3. ИНЖЕНЕРНАЯ ИНФРАСТРУКТУРА**
- 3.1. Линии электропередачи
- 3.2. Канализационные линии
- 3.3. Водопроводные линии
- 3.4. Газопроводные линии
- 3.5. Теплотрассы
- 3.6. Кабели связи
- 3.7. Объекты водоснабжения
- 3.8. Объекты водоотведения
- 3.9. Объекты охраны окружающей среды
- 3.10. Объекты культурного наследия
- 3.11. Объекты историко-культурного назначения
- 3.12. Объекты археологического назначения
- 3.13. Объекты биологического назначения
- 3.14. Объекты геологического назначения
- 3.15. Объекты гидрометеорологического назначения
- 3.16. Объекты радиотехнического назначения
- 3.17. Объекты связи
- 3.18. Объекты энергетического назначения
- 3.19. Объекты транспортного назначения
- 3.20. Объекты специального назначения
- 3.21. Объекты неопределенного назначения
- 4. ОГРАНИЧИТЕЛЬНЫЕ ЗОНЫ**
- 4.1. Зоны охраны объектов культурного наследия
- 4.2. Зоны охраны объектов историко-культурного назначения
- 4.3. Зоны охраны объектов археологического назначения
- 4.4. Зоны охраны объектов биологического назначения
- 4.5. Зоны охраны объектов геологического назначения
- 4.6. Зоны охраны объектов гидрометеорологического назначения
- 4.7. Зоны охраны объектов радиотехнического назначения
- 4.8. Зоны охраны объектов связи
- 4.9. Зоны охраны объектов энергетического назначения
- 4.10. Зоны охраны объектов транспортного назначения
- 4.11. Зоны охраны объектов специального назначения
- 4.12. Зоны охраны объектов неопределенного назначения
- 5. ЗАЩИТА И ОХРАНА ОКРУЖАЮЩЕЙ СРЕДЫ**
- 5.1. Зоны санитарной охраны
- 5.2. Зоны охраны объектов культурного наследия
- 5.3. Зоны охраны объектов историко-культурного назначения
- 5.4. Зоны охраны объектов археологического назначения
- 5.5. Зоны охраны объектов биологического назначения
- 5.6. Зоны охраны объектов геологического назначения
- 5.7. Зоны охраны объектов гидрометеорологического назначения
- 5.8. Зоны охраны объектов радиотехнического назначения
- 5.9. Зоны охраны объектов связи
- 5.10. Зоны охраны объектов энергетического назначения
- 5.11. Зоны охраны объектов транспортного назначения
- 5.12. Зоны охраны объектов специального назначения
- 5.13. Зоны охраны объектов неопределенного назначения



Исполнитель:	ООО «СЕРВИС-КРИМ»
Состав:	С.А. Сидорова, А.В. Сидорова
Дата:	2018 г.
Лист:	1 из 1
Масштаб:	1:50000
Содержание:	Карта планируемого размещения объектов инженерной и транспортной инфраструктуры в области
Исполнитель:	С.А. Сидорова
Состав:	С.А. Сидорова
Дата:	2018 г.
Лист:	1 из 1
Масштаб:	1:50000
Содержание:	Карта планируемого размещения объектов инженерной и транспортной инфраструктуры в области

**ВНЕСЕНИЕ ИЗМЕНЕНИЙ В ГЕНЕРАЛЬНЫЙ ПЛАН СЕРЕБРЯНСКОГО СЕЛЬСКОГО ПОСЕЛЕНИЯ РАЗДОЛЬНЕНСКОГО МУНИЦИПАЛЬНОГО РАЙОНА РЕСПУБЛИКИ КРЫМ
КАРТА ТЕРРИТОРИЙ, ПОДВЕРЖЕННЫХ РИСКУ ВОЗНИКНОВЕНИЯ ЧРЕЗВЫЧАЙНЫХ СИТУАЦИЙ ПРИРОДНОГО И ТЕХНОГЕННОГО ХАРАКТЕРА**



1:10000
 2023
 1:10000
 2023
 1:10000
 2023