



РОЗДОЛЬНЕНСЬКА
РАЙОННА РАДА

РАЗДОЛЬНЕНСКИЙ
РАЙОННЫЙ СОВЕТ

КЪЫРЫМ ДЖУМХУРИЕТИ
РАЗДОЛЬНОЕ

РЕСПУБЛІКИ КРИМ

РЕСПУБЛІКИ КРЫМ

БОЛЮГИНИНЬ ШУРАСИ

19 сессия II созыва

РЕШЕНИЕ № 1432-2/23

20 декабря 2023 г.

пгт Раздольное

О внесении изменений в решение внеочередной сессии Раздольненского районного совета Республики Крым I созыва от 04.10.2018 № 1140-1/18 «Об утверждении генерального плана Ручьевского сельского поселения Раздольненского муниципального района Республики Крым»

В соответствии со статьями 5.1, 9, 23-25, 28 Градостроительного кодекса Российской Федерации, п. 20 части 1, частью 4 статьи 14 Федерального закона от 06.10.2003 № 131-ФЗ «Об общих принципах организации местного самоуправления в Российской Федерации», Законом Республики Крым от 16.01.2015 № 67-ЗРК/2015 «О регулировании градостроительной деятельности в Республике Крым», Уставом муниципального образования Раздольненский район Республики Крым, руководствуясь Положением о составе и порядке подготовки документов территориального планирования муниципальных образований, входящих в состав муниципального образования Раздольненский район Республики Крым, порядке подготовки изменений и внесения их в такие документы, утвержденного решением внеочередной сессии Раздольненского районного совета I созыва от 16.04.2015 № 207-1/15 (в редакции решения от 16.07.2015 № 298-1/15), принимая во внимание протоколы публичных слушаний и заключения о результатах публичных слушаний по проекту внесения изменений в генеральный план Раздольненского сельского поселения Раздольненского района Республики Крым, ходатайство Администрации Раздольненского района от 28.11.2023 № 01-10/2553, рекомендации совместного заседания комиссий Раздольненского районного совета от 20.12.2023, районный совет

РЕШИЛ:

1. Внести изменения в решение внеочередной сессии Раздольненского районного совета Республики Крым I созыва от 04.10.2018 № 1140-1/18 «Об утверждении генерального плана Ручьевского сельского поселения Раздольненского муниципального района Республики Крым» (в редакции решения внеочередной

сессии II созыва от 14.04.2020 г. № 227-2/20) изложив приложение в новой редакции (прилагается).

2. Настоящее решение вступает в силу со дня опубликования (обнародования).

3. Решение опубликовать в районной газете «Авангард», обнародовать на официальном сайте газеты «Авангард» Раздольненского района Республики Крым (<http://avangardpress.ru>), на сайте Администрации Раздольненского района Республики Крым (<http://razdolnoe-rk.ru>) и на официальном Портале Правительства Республики Крым на странице Раздольненского района (<http://razdolnoe.rk.gov.ru>).

4. Контроль за выполнением настоящего решения возложить на комиссию Раздольненского районного совета по аграрной политике, экологии, природным ресурсам, строительству, жилищно-коммунальному хозяйству, по промышленной политике, транспорту и топливно-энергетическому комплексу.

Председатель Раздольненского
районного совета

Т. Вышинская

Приложение
к решению 19 сессии
Раздольненского районного
совета Республики Крым II созыва
от 20.12.2023 № 1432-2/23



**Научно-проектный институт
пространственного планирования
«ЭНКО»**

**Внесение изменений в генеральный план
Ручьёвского сельского поселения
Раздольненского района Республики Крым**

Положение о территориальном планировании



Генеральный директор

Н.А. Николаевская

Главный архитектор проекта

А.Г. Немчинова

**Санкт-Петербург
2023**

ОГЛАВЛЕНИЕ

| | |
|---|----|
| 1. СВЕДЕНИЯ О ВИДАХ, НАЗНАЧЕНИИ И НАИМЕНОВАНИЯХ ПЛАНИРУЕМЫХ ДЛЯ РАЗМЕЩЕНИЯ ОБЪЕКТОВ МЕСТНОГО ЗНАЧЕНИЯ ПОСЕЛЕНИЯ, ИХ ОСНОВНЫЕ ХАРАКТЕРИСТИКИ, ИХ МЕСТОПОЛОЖЕНИЕ (ДЛЯ ОБЪЕКТОВ МЕСТНОГО ЗНАЧЕНИЯ, НЕ ЯВЛЯЮЩИХСЯ ЛИНЕЙНЫМИ ОБЪЕКТАМИ, УКАЗЫВАЮТСЯ ФУНКЦИОНАЛЬНЫЕ ЗОНЫ), А ТАКЖЕ ХАРАКТЕРИСТИКИ ЗОН С ОСОБЫМИ УСЛОВИЯМИ ИСПОЛЬЗОВАНИЯ ТЕРРИТОРИЙ..... | 5 |
| 2. ПАРАМЕТРЫ ФУНКЦИОНАЛЬНЫХ ЗОН, А ТАКЖЕ СВЕДЕНИЯ О ПЛАНИРУЕМЫХ ДЛЯ РАЗМЕЩЕНИЯ В НИХ ОБЪЕКТАХ ФЕДЕРАЛЬНОГО ЗНАЧЕНИЯ, ОБЪЕКТАХ РЕГИОНАЛЬНОГО ЗНАЧЕНИЯ, ОБЪЕКТАХ МЕСТНОГО ЗНАЧЕНИЯ, ЗА ИСКЛЮЧЕНИЕМ ЛИНЕЙНЫХ ОБЪЕКТОВ..... | 11 |

СВЕДЕНИЯ О ВИДАХ, НАЗНАЧЕНИИ И НАИМЕНОВАНИЯХ ПЛАНИРУЕМЫХ ДЛЯ РАЗМЕЩЕНИЯ ОБЪЕКТОВ МЕСТНОГО ЗНАЧЕНИЯ ПОСЕЛЕНИЯ, ИХ ОСНОВНЫЕ ХАРАКТЕРИСТИКИ, ИХ МЕСТОПОЛОЖЕНИЕ (ДЛЯ ОБЪЕКТОВ МЕСТНОГО ЗНАЧЕНИЯ, НЕ ЯВЛЯЮЩИХСЯ ЛИНЕЙНЫМИ ОБЪЕКТАМИ, УКАЗЫВАЮТСЯ ФУНКЦИОНАЛЬНЫЕ ЗОНЫ), А ТАКЖЕ ХАРАКТЕРИСТИКИ ЗОН С ОСОБЫМИ УСЛОВИЯМИ ИСПОЛЬЗОВАНИЯ ТЕРРИТОРИЙ

| № п/п | Код объекта | Наименование объекта (планируемый к размещению, планируемый к реконструкции) | Назначение объекта | Местоположение размещаемого объекта/ функциональная зона | Характеристика объекта | Характеристика зон с особыми условиями использования территории |
|--------------|---|---|--|---|---|--|
| 1 | Объекты местного значения в области электро-, тепло-, газо- и водоснабжения населения, водоотведения | | | | | |
| 1.1. | 602041106 | Артезианская скважина (планируемая к размещению) | Обеспечение бесперебойного водоснабжения | Ручьевское сельское поселение, с. Коммунарное/ зона застройки индивидуальными жилыми домами | Производительность - 1,0 тыс. м ³ /сут. | Зона санитарной охраны в соответствии с СанПиН 2.1.4.1110-02 |
| 1.2. | 602041106 | Артезианская скважина (планируемая к размещению) | Обеспечение бесперебойного водоснабжения | Ручьевское сельское поселение, вблизи с. Огородное/ зона сельскохозяйственных угодий | Производительность - 1,0 тыс. м ³ /сут. | Зона санитарной охраны в соответствии с СанПиН 2.1.4.1110-02 |
| 1.3. | 602041106 | Насосная станция (планируемая к размещению) | Подача воды потребителям | Ручьевское сельское поселение, с. Ручьи/ иные зоны | Производительность - 0,60 тыс. м ³ /сут. | Зона санитарной охраны в соответствии с СанПиН 2.1.4.1110-02 |
| 1.4. | 602041201 | Водовод (планируемый к размещению) | Подача воды потребителям | Ручьевское сельское поселение | Протяженность -8,72 км | Санитарно-защитная полоса в соответствии с СанПиН 2.1.4.1110-02 |
| 1.5. | 602041202 | Водопровод (планируемый к реконструкции) | Безаварийное водоснабжение | Ручьевское сельское поселение | Протяженность -25,24 км | - |

| № п/п | Код объекта | Наименование объекта (планируемый к размещению, планируемый к реконструкции) | Назначение объекта | Местоположение размещаемого объекта/ функциональная зона | Характеристика объекта | Характеристика зон с особыми условиями использования территории |
|-------|-------------|--|-------------------------------|--|---|--|
| 1.6. | 602041202 | Водопровод (планируемый к размещению) | Подача воды потребителям | Ручьевское сельское поселение | Протяженность -12,1 км | - |
| 1.7. | 602041303 | Канализационная насосная станция (КНС, планируемая к размещению) | Прием и перекачка сточных вод | Ручьевское сельское поселение, вблизи с. Ручьи/ зона сельскохозяйственных угодий | Производительность - 0,50 тыс. м ³ /сут. | Санитарно-защитная зона 20 м в соответствии с СанПиН 2.2.1/2.1.1.1200-03 |
| 1.8. | 602041303 | Канализационная насосная станция (КНС, планируемая к размещению) | Прием и перекачка сточных вод | Ручьевское сельское поселение, вблизи с. Коммунарное /зона сельскохозяйственных угодий | Производительность - 0,03 тыс. м ³ /сут. | Санитарно-защитная зона 15 м в соответствии с СанПиН 2.2.1/2.1.1.1200-03 |
| 1.9. | 602041303 | Канализационная насосная станция (КНС, планируемая к размещению) | Прием и перекачка сточных вод | Ручьевское сельское поселение, вблизи с. Максимовка/ зона сельскохозяйственных угодий | Производительность - 0,05 тыс. м ³ /сут. | Санитарно-защитная зона 15 м в соответствии с СанПиН 2.2.1/2.1.1.1200-03 |
| 1.10. | 602041303 | Канализационная насосная станция (КНС, планируемая к размещению) | Прием и перекачка сточных вод | Ручьевское сельское поселение, вблизи с. Огородное/ зона сельскохозяйственных угодий | Производительность - 0,05 тыс. м ³ /сут. | Санитарно-защитная зона 15 м в соответствии с СанПиН 2.2.1/2.1.1.1200-03 |
| 1.11. | 602041303 | Канализационная насосная станция (КНС, планируемая к размещению) | Прием и перекачка сточных вод | Ручьевское сельское поселение, вблизи с. Федоровка/ зона сельскохозяйственных угодий | Производительность - 0,15 тыс. м ³ /сут. | Санитарно-защитная зона 15 м в соответствии с СанПиН 2.2.1/2.1.1.1200-03 |

| № п/п | Код объекта | Наименование объекта (планируемый к размещению, планируемый к реконструкции) | Назначение объекта | Местоположение размещаемого объекта/ функциональная зона | Характеристика объекта | Характеристика зон с особыми условиями использования территории |
|----------|---|--|---|---|---|--|
| 1.12 | 602041401 | Канализация самотечная (планируемая к размещению) | Транспортировка сточных вод | Ручьевское сельское поселение | Протяженность - 27,01 км | - |
| 1.13 | 602041402 | Канализация напорная (планируемая к размещению) | Транспортировка сточных вод | Ручьевское сельское поселение | Протяженность - 18,22 км | - |
| 1.14 | 602040514 | Пункт редуцирования газа (ПРГ, планируемый к размещению) | Обеспечение природным газом потребителей | Ручьевское сельское поселение, с. Коммунарное/ зона застройки индивидуальными жилыми домами | Производительность - 14 м ³ /ч | Охранная зона в соответствии с постановлением Правительства Российской Федерации от 20.11.2000 № 878 |
| 1.15 | 602040603 | Газопровод распределительный низкого давления (планируемый к размещению) | Транспортировка газа | Ручьевское сельское поселение, с. Коммунарное | Протяженность – 3,24 км | Охранная зона в соответствии с постановлением Правительства РФ от 20.11.2000 г. № 878 |
| 2 | Объекты местного значения в области автомобильных дорог и объектов автомобильного транспорта | | | | | |
| | Автомобильные дороги местного значения – улично-дорожная сеть | | | | | |
| 2.1 | 602030503 | Улица в жилой застройке (планируемый к реконструкции) | Движение транспортных средств и пешеходов | Ручьевское сельское поселение, с. Ручьи | Протяжённость - 10,93 км Пропускная способность в одном направлении – не более 800 ед./ч | Не устанавливается |
| 2.2 | 602030503 | Улица в жилой застройке (планируемый к реконструкции) | Движение транспортных средств и пешеходов | Ручьевское сельское поселение, с. Огородное | Протяжённость - 1,09 км Пропускная способность в одном направлении – не более 800 ед./ч | Не устанавливается |

| № п/п | Код объекта | Наименование объекта (планируемый к размещению, планируемый к реконструкции) | Назначение объекта | Местоположение размещаемого объекта/ функциональная зона | Характеристика объекта | Характеристика зон с особыми условиями использования территории |
|-------|-------------|--|---|--|--|---|
| 2.3 | 602030503 | Улица в жилой застройке (планируемый к реконструкции) | Движение транспортных средств и пешеходов | Ручьевское сельское поселение, с. Камышное | Протяжённость - 4,5 км Пропускная способность в одном направлении – не более 800 ед./ч | Не устанавливается |
| 2.4 | 602030503 | Улица в жилой застройке (планируемый к реконструкции) | Движение транспортных средств и пешеходов | Ручьевское сельское поселение, с. Коммунарное | Протяжённость - 1,58 км Пропускная способность в одном направлении – не более 800 ед./ч | Не устанавливается |
| 2.5 | 602030503 | Улица в жилой застройке (планируемый к реконструкции) | Движение транспортных средств и пешеходов | Ручьевское сельское поселение, с. Максимова | Протяжённость - 1,6 км Пропускная способность в одном направлении – не более 800 ед./ч | Не устанавливается |
| 2.6 | 602030503 | Улица в жилой застройке (планируемый к реконструкции) | Движение транспортных средств и пешеходов | Ручьевское сельское поселение, с. Федоровка | Протяжённость - 2,82 км Пропускная способность в одном направлении – не более 800 ед./ч | Не устанавливается |
| 2.7 | 602030503 | Улица в жилой застройке (планируемый к размещению) | Движение транспортных средств и пешеходов | Ручьевское сельское поселение, с. Ручьи | Протяжённость - 1,63 км Пропускная способность в одном направлении – не более 800 ед./ч | Не устанавливается |
| 2.8 | 602030503 | Улица в жилой застройке (планируемый к размещению) | Движение транспортных средств и пешеходов | Ручьевское сельское поселение, с. Огородное | Протяжённость - 0,58 км Пропускная способность в одном направлении – не более 800 ед./ч | Не устанавливается |
| 2.9 | 602030503 | Улица в жилой застройке (планируемый к размещению) | Движение транспортных средств и пешеходов | Ручьевское сельское поселение, с. Камышное | Протяжённость - 1,29 км Пропускная способность в одном направлении – не более 800 ед./ч | Не устанавливается |

| № п/п | Код объекта | Наименование объекта (планируемый к размещению, планируемый к реконструкции) | Назначение объекта | Местоположение размещаемого объекта/ функциональная зона | Характеристика объекта | Характеристика зон с особыми условиями использования территории |
|---|---|--|--|---|--|---|
| 2.10 | 602030503 | Улица в жилой застройке (планируемый к размещению) | Движение транспортных средств и пешеходов | Ручьевское сельское поселение, с. Коммунарное | Протяжённость - 0,98 км Пропускная способность в одном направлении – не более 800 ед./ч | Не устанавливается |
| 2.11 | 602030503 | Улица в жилой застройке (планируемый к размещению) | Движение транспортных средств и пешеходов | Ручьевское сельское поселение, с. Максимовка | Протяжённость - 1,38 км Пропускная способность в одном направлении – не более 800 ед./ч | Не устанавливается |
| Остановочные пункты общественного пассажирского транспорта | | | | | | |
| 2.12 | 602031106 | Остановочный пункт (планируемый к размещению) | Укрытие пассажиров, ожидающих автобус, от непогоды (дождя, снега, порывов ветра, яркого солнца и пыли) | Ручьевское сельское поселение, с. Ручьи, на въезде в село/ зона застройки индивидуальными жилыми домами | павильон малой вместимости (на 5-10 чел.) полузакрытого типа с закрытым помещением (для кассы, банкомата или киоска) | Не устанавливается |
| 3 | Объекты местного значения в области социальной сферы | | | | | |
| 3.1 | 602010302 | Открытая комплексная спортивная площадка (планируемый к размещению) | Обеспечение условий для занятия физической культурой и спортом | Ручьевское сельское поселение, с. Огородное /зона озеленённых территорий общего пользования | Единовременная пропускная способность 21 человек, площадь до 0,1 га | Не устанавливается |
| 3.2 | 602010302 | Открытая комплексная спортивная площадка (планируемый к размещению) | Обеспечение условий для занятия физической культурой и спортом | Ручьевское сельское поселение, с. Камышное / зона озеленённых территорий общего пользования | Единовременная пропускная способность 45 человек, площадь до 0,15 га | Не устанавливается |

| № п/п | Код объекта | Наименование объекта (планируемый к размещению, планируемый к реконструкции) | Назначение объекта | Местоположение размещаемого объекта/ функциональная зона | Характеристика объекта | Характеристика зон с особыми условиями использования территории |
|---|-------------|--|--|--|---|---|
| 3.3 | 602010302 | Открытая спортивная площадка с уличными тренажерами (планируемый к размещению) | Обеспечение условий для занятия физической культурой и спортом | Ручьевское сельское поселение, с. Коммунарное / зона специализированной общественной застройки | Единовременная пропускная способность 7 человек, площадь до 70 м ² | Не устанавливается |
| 3.4 | 602010302 | Открытая комплексная спортивная площадка (планируемый к размещению) | Обеспечение условий для занятия физической культурой и спортом | Ручьевское сельское поселение, с. Максимовка / зона озеленённых территорий общего пользования | Единовременная пропускная способность 24 человека, площадь до 0,1 га | Не устанавливается |
| 3.5 | 602010302 | Открытая комплексная спортивная площадка (планируемый к размещению) | Обеспечение условий для занятия физической культурой и спортом | Ручьевское сельское поселение, с. Федоровка / зона озеленённых территорий общего пользования | Единовременная пропускная способность 39 человек, площадь до 0,15 га | Не устанавливается |
| 4. Объекты местного значения в области организации мест погребения | | | | | | |
| 4.1 | 602050301 | Кладбище (планируемый к размещению) | Ритуальная деятельность | Ручьевское сельское поселение/ зона кладбищ (у автомобильной дороги «35 ОП РЗ 35К-422 Камышное – Ручьи – Коммунарное») | Площадь 1,47 га | Санитарно-защитная зона в соответствии с СанПиН 2.2.1/2.1.1.1200-03 |

ПАРАМЕТРЫ ФУНКЦИОНАЛЬНЫХ ЗОН, А ТАКЖЕ СВЕДЕНИЯ О ПЛАНИРУЕМЫХ ДЛЯ РАЗМЕЩЕНИЯ В НИХ ОБЪЕКТАХ ФЕДЕРАЛЬНОГО ЗНАЧЕНИЯ, ОБЪЕКТАХ РЕГИОНАЛЬНОГО ЗНАЧЕНИЯ, ОБЪЕКТАХ МЕСТНОГО ЗНАЧЕНИЯ, ЗА ИСКЛЮЧЕНИЕМ ЛИНЕЙНЫХ ОБЪЕКТОВ

| № п/п | Наименование функциональной зоны | Параметры функциональной зоны | | Сведения о планируемых для размещения объектах федерального значения, объектах регионального значения, объектах местного значения, за исключением линейных объектов |
|----------|---|-------------------------------|--|--|
| | | площадь зоны, га | иные параметры | |
| 1 | Жилые зоны | | | |
| 1.1 | Зона застройки индивидуальными жилыми домами | 322,51 | Этажность застройки: 1-3 этажа. Максимальный процент застройки в границах земельного участка: 50 %. | <i>Объекты местного значения поселения:</i> остановочный пункт (планируемый к размещению), с. Ручьи – 1 ед.; артезианская скважина (планируемый к размещению), с. Коммунарное – 1 ед.; пункт редуцирования газа (планируемый к размещению), с. Коммунарное – 1 ед. |
| 1.2 | Зона застройки малоэтажными жилыми домами (до 4 этажей, включая мансардный) | 1,01 | Этажность застройки: 1-4 этажа. Максимальный процент застройки для территории квартала: 40 %. | |
| 2 | Общественно-деловые зоны | | | |
| 2.1 | Многофункциональная общественно-деловая зона | 8,62 | Этажность застройки: 1-4 этажа. Максимальный процент застройки: 50 %. | <i>Объекты местного значения муниципального района:</i> начальная школа-сад (планируемый к размещению), с. Федоровка – 1 ед.; сельский клуб на 100 мест (планируемый к размещению), с. Федоровка – 1 ед.; библиотека на базе нового сельского клуба (планируемый к размещению), с. Федоровка – 1 ед.; сельский клуб (планируемый к реконструкции), расширение до 80 мест, с. Камышное – 1 ед.; библиотечный пункт (планируемый к размещению), с. Коммунарное – 1 ед.; |

| № п/п | Наименование функциональной зоны | Параметры функциональной зоны | | Сведения о планируемых для размещения объектах федерального значения, объектах регионального значения, объектах местного значения, за исключением линейных объектов |
|----------|---|-------------------------------|---|---|
| | | площадь зоны, га | иные параметры | |
| | | | | библиотечный пункт (планируемый к размещению), с. Максимовка – 1 ед. |
| 2.2 | Зона специализированной общественной застройки | 8,95 | Этажность застройки: 1-4 этажа. Максимальный процент застройки: 50 %. | <p><i>Объект регионального значения:</i></p> <ul style="list-style-type: none"> – врачебная амбулатория (планируемый к размещению), с. Ручьи – 1 ед.; – фельдшерско-акушерский пункт (планируемый к размещению), с. Максимовка – 1 ед.; – фельдшерско-акушерский пункт (планируемый к размещению), с. Огородное – 1 ед. <p><i>Объекты местного значения муниципального района:</i></p> <ul style="list-style-type: none"> – спортивный зал общеобразовательной школы (планируемый к реконструкции), расширение, с. Ручьи – 1 ед.; – библиотечный пункт (планируемый к размещению), с. Огородное – 1 ед. <p><i>Объекты местного значения поселения:</i></p> <ul style="list-style-type: none"> – открытая спортивная площадка с уличными тренажерами (планируемый к размещению), площадь до 70 м², с. Коммунарное – 1 ед. |
| 3 | Производственные зоны, зоны инженерной инфраструктуры и транспортной инфраструктур | | | |
| 3.1 | Производственная зона | 11,72 | Размещение предприятий и коммунально-складских объектов III–V классов опасности с сокращением санитарно-защитной зоны до границ жилой застройки и других территорий с нормируемыми показателями качества среды обитания за- | |

| № п/п | Наименование функциональной зоны | Параметры функциональной зоны | | Сведения о планируемых для размещения объектах федерального значения, объектах регионального значения, объектах местного значения, за исключением линейных объектов |
|----------|---|-------------------------------|---|--|
| | | площадь зоны, га | иные параметры | |
| | | | <p>щитной зоны до границ жилой застройки и других территорий с нормируемыми показателями качества среды обитания.</p> <p>Максимальный процент застройки в границах земельного участка: 60 %.</p> <p>Максимальная высота зданий – 70 метров.</p> | |
| 3.2 | Зона инженерной инфраструктуры | 3,39 | Не устанавливаются | |
| 3.3 | Зона транспортной инфраструктуры | 1,38 | Не устанавливаются | |
| 4 | Зона сельскохозяйственного использования | | | |
| 4.1 | Зона сельскохозяйственных угодий | 9189,76 | Не устанавливаются | <p><i>Объект регионального значения:</i></p> <p>водопроводные очистные сооружения Кумовского водозабора (планируемый к размещению), Ручьевское сельское поселение – 1 ед.</p> <p>артезианская скважина Кумовского водозабора (планируемый к реконструкции), Ручьевское сельское поселение – 5 ед.</p> <p><i>Объекты местного значения поселения:</i></p> <p>артезианская скважина (планируемый к размещению), вблизи с. Огородное – 1 ед.;</p> <p>канализационная насосная станция (КНС, планируемый к размещению), вблизи с. Ручьи – 1 ед.;</p> <p>канализационная насосная станция (КНС, планируемый к размещению), вблизи с. Коммунарное – 1 ед.</p> <p>канализационная насосная станция (КНС, планируемый к размещению), вблизи с. Максимовка – 1 ед.;</p> |

| № п/п | Наименование функциональной зоны | Параметры функциональной зоны | | Сведения о планируемых для размещения объектах федерального значения, объектах регионального значения, объектах местного значения, за исключением линейных объектов |
|----------|---|-------------------------------|---|--|
| | | площадь зоны, га | иные параметры | |
| | | | | канализационная насосная станция (КНС, планируемый к размещению), вблизи с. Огородное – 1 ед.; канализационная насосная станция (КНС, планируемый к размещению), вблизи с. Федоровка – 1 ед. |
| 4.2 | Производственная зона сельскохозяйственных предприятий | 117,32 | Максимальный класс опасности – IV, с сокращением санитарно-защитной зоны до границ жилой застройки и других территорий с нормируемыми показателями качества среды обитания. Коэффициент застройки – 25 %. Максимальный процент застройки: 75 %. | <i>Объекты регионального значения:</i> пожарное депо (планируемый к размещению), с. Ручьи – 1 ед. |
| 5 | Зоны рекреационного назначения | | | |
| 5.1 | Зона озеленённых территорий общего пользования (лесопарки, парки, сады, скверы, бульвары, городские леса) | 14,81 | Минимально допустимая доля зеленых насаждений в площади озелененных территорий общего пользования населенных пунктов: 70 %. | <i>Объекты местного значения поселения:</i> открытая комплексная спортивная площадка (планируемый к размещению), площадь до 0,1 га, с. Огородное – 1 ед.; открытая комплексная спортивная площадка (планируемый к размещению), площадь до 0,15 га, с. Камышное – 1 ед.; открытая комплексная спортивная площадка (планируемый к размещению), площадь до 0,1 га, с. Максимовка – 1 ед.; открытая комплексная спортивная площадка (планируемый к размещению), площадь до 0,15 га, с. Федоровка – 1 ед. |
| 6 | Зоны специального назначения | | | |

| № п/п | Наименование функциональной зоны | Параметры функциональной зоны | | Сведения о планируемых для размещения объектах федерального значения, объектах регионального значения, объектах местного значения, за исключе- нием линейных объектов |
|----------|-------------------------------------|-------------------------------|--|---|
| | | площадь зоны, га | иные параметры | |
| 6.1 | Зона кладбищ | 5,56 | Этажность – 1-3 этажа включительно Максимальный процент застройки в границах земельного участка: не устанавливается | <i>Объекты местного значения поселения:</i> кладбище (планируемый к размещению), у автомобильной дороги «35 ОП РЗ 35К-422 Камышное – Ручьи – Коммунарное», площадь 2,67 га – 1 ед. |
| 7 | Зона акваторий | 60,37 | Не устанавливаются | |
| 8 | Иные зоны | 10,38 | Не устанавливаются | <i>Объекты местного значения поселения:</i> насосная станция (планируемый к размещению), с. Ручьи – 1 ед. |

ОПИСАНИЕ МЕСТОПОЛОЖЕНИЯ ГРАНИЦ

*с Камышиное Ручьевское сельское поселение Раздольненский
муниципальный район Республика Крым*

(наименование объекта местоположение границ, которого описано (далее - объект))

Раздел 1

| Сведения об объекте | | |
|---------------------|--|--|
| № п/п | Характеристики объекта | Описание характеристик |
| 1 | 2 | 3 |
| 1 | Местоположение объекта | <i>Российская Федерация, Республика Крым, район Раздольненский, Ручьевское сп, с Камышиное</i> |
| 2 | Площадь объекта \pm величина погрешности определения площади ($P \pm$ Дельта P) | <i>730671 кв.м. \pm 299 кв.м.</i> |
| 3 | Иные характеристики объекта | - |

Сведения о местоположении границ объекта

1. Система координат МСК-90

2. Сведения о характерных точках границ объекта

| Обозначение характерных точек границ | Координаты, м | | Метод определения координат характерной точки | Средняя квадратическая погрешность положения характерной точки (Mt), м | Описание обозначения точки на местности (при наличии) |
|--------------------------------------|---------------|------------|---|--|---|
| | X | Y | | | |
| 1 | 2 | 3 | 4 | 5 | 6 |
| 1 | 5065152,20 | 4390676,59 | Картометрический метод | 0,10 | - |
| 2 | 5065235,12 | 4390728,89 | Картометрический метод | 0,10 | - |
| 3 | 5065232,16 | 4390732,36 | Картометрический метод | 0,10 | - |
| 4 | 5065172,41 | 4390802,71 | Картометрический метод | 0,10 | - |
| 5 | 5065125,14 | 4390890,49 | Картометрический метод | 0,10 | - |
| 6 | 5065109,28 | 4390913,11 | Картометрический метод | 0,10 | - |
| 7 | 5065055,98 | 4390971,83 | Картометрический метод | 0,10 | - |
| 8 | 5065034,46 | 4390978,54 | Картометрический метод | 0,10 | - |
| 9 | 5065086,27 | 4391126,24 | Картометрический метод | 0,10 | - |
| 10 | 5065022,28 | 4391149,87 | Картометрический метод | 0,10 | - |
| 11 | 5064983,79 | 4391178,76 | Картометрический метод | 0,10 | - |
| 12 | 5065026,84 | 4391245,91 | Картометрический метод | 0,10 | - |
| 13 | 5065057,49 | 4391312,77 | Картометрический метод | 0,10 | - |
| 14 | 5065119,59 | 4391471,75 | Картометрический метод | 0,10 | - |
| 15 | 5065191,17 | 4391687,11 | Картометрический метод | 0,10 | - |
| 16 | 5065280,73 | 4391952,15 | Картометрический метод | 0,10 | - |
| 17 | 5065254,18 | 4391960,96 | Картометрический метод | 0,10 | - |
| 18 | 5065312,48 | 4392151,92 | Картометрический метод | 0,10 | - |
| 19 | 5064861,34 | 4392180,51 | Картометрический метод | 0,10 | - |
| 20 | 5064640,89 | 4392172,34 | Картометрический метод | 0,10 | - |
| 21 | 5064636,02 | 4392039,65 | Картометрический метод | 0,10 | - |
| 22 | 5064632,79 | 4392039,20 | Картометрический метод | 0,10 | - |
| 23 | 5064625,81 | 4392034,60 | Картометрический метод | 0,10 | - |
| 24 | 5064629,09 | 4392027,15 | Картометрический метод | 0,10 | - |
| 25 | 5064629,92 | 4392019,38 | Картометрический метод | 0,10 | - |
| 26 | 5064629,02 | 4391982,21 | Картометрический метод | 0,10 | - |
| 27 | 5064627,43 | 4391972,98 | Картометрический метод | 0,10 | - |
| 28 | 5064625,58 | 4391967,56 | Картометрический метод | 0,10 | - |
| 29 | 5064564,12 | 4391887,25 | Картометрический метод | 0,10 | - |
| 30 | 5064515,43 | 4391871,02 | Картометрический метод | 0,10 | - |
| 31 | 5064512,41 | 4391870,47 | Картометрический метод | 0,10 | - |
| 32 | 5064507,64 | 4391869,56 | Картометрический метод | 0,10 | - |
| 33 | 5064422,30 | 4391869,77 | Картометрический метод | 0,10 | - |
| 34 | 5064338,46 | 4391825,77 | Картометрический метод | 0,10 | - |
| 35 | 5064461,00 | 4391518,13 | Картометрический метод | 0,10 | - |
| 36 | 5064496,19 | 4391434,49 | Картометрический метод | 0,10 | - |
| 37 | 5064535,10 | 4391342,00 | Картометрический метод | 0,10 | - |
| 38 | 5064573,88 | 4391355,27 | Картометрический метод | 0,10 | - |
| 39 | 5064582,20 | 4391358,10 | Картометрический метод | 0,10 | - |
| 40 | 5064595,68 | 4391327,28 | Картометрический метод | 0,10 | - |
| 41 | 5064597,30 | 4391323,60 | Картометрический метод | 0,10 | - |
| 42 | 5064684,93 | 4391292,15 | Картометрический метод | 0,10 | - |
| 43 | 5064729,30 | 4391276,30 | Картометрический метод | 0,10 | - |
| 44 | 5064730,73 | 4391272,57 | Картометрический метод | 0,10 | - |
| 45 | 5064818,13 | 4391045,03 | Картометрический метод | 0,10 | - |

Сведения о местоположении границ объекта

| | | | | | |
|----|------------|------------|------------------------|------|---|
| 46 | 5064815,93 | 4391042,96 | Картометрический метод | 0,10 | - |
| 47 | 5064817,33 | 4391040,30 | Картометрический метод | 0,10 | - |
| 48 | 5064836,93 | 4391003,03 | Картометрический метод | 0,10 | - |
| 49 | 5064874,09 | 4390997,19 | Картометрический метод | 0,10 | - |
| 50 | 5064908,96 | 4390904,56 | Картометрический метод | 0,10 | - |
| 51 | 5065002,34 | 4390857,29 | Картометрический метод | 0,10 | - |
| 52 | 5065003,46 | 4390855,66 | Картометрический метод | 0,10 | - |
| 53 | 5065025,12 | 4390823,36 | Картометрический метод | 0,10 | - |
| 54 | 5065035,95 | 4390807,42 | Картометрический метод | 0,10 | - |
| 55 | 5065050,70 | 4390772,55 | Картометрический метод | 0,10 | - |
| 56 | 5065063,62 | 4390746,73 | Картометрический метод | 0,10 | - |
| 57 | 5065101,72 | 4390709,94 | Картометрический метод | 0,10 | - |
| 58 | 5065128,90 | 4390683,70 | Картометрический метод | 0,10 | - |
| 59 | 5065137,22 | 4390690,52 | Картометрический метод | 0,10 | - |
| 60 | 5065140,75 | 4390693,42 | Картометрический метод | 0,10 | - |
| 1 | 5065152,20 | 4390676,59 | Картометрический метод | 0,10 | - |

3. Сведения о характерных точках части (частей) границы объекта

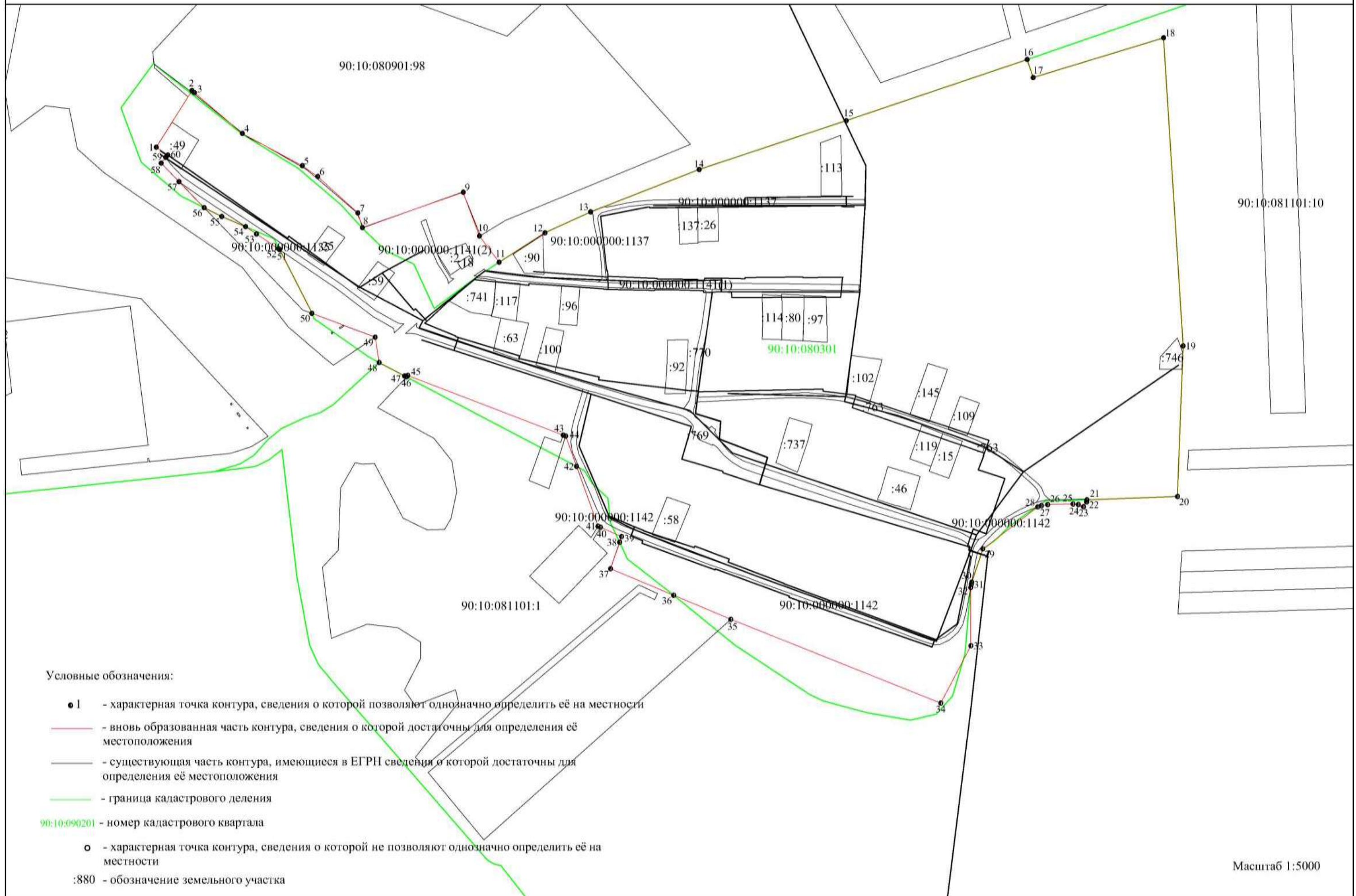
| Обозначение характерных точек части границы | Координаты, м | | Метод определения координат характерной точки | Средняя квадратическая погрешность положения характерной точки (Mt), м | Описание обозначения точки на местности (при наличии) |
|---|---------------|---|---|--|---|
| | X | Y | | | |
| 1 | 2 | 3 | 4 | 5 | 6 |

Часть № -

| | | | | | |
|---|---|---|---|---|---|
| - | - | - | - | - | - |
|---|---|---|---|---|---|

Раздел 4

План границ объекта



Условные обозначения:

- 1 - характеристическая точка контура, сведения о которой позволяют однозначно определить её на местности
- - вновь образованная часть контура, сведения о которой достаточны для определения её местоположения
- - существующая часть контура, имеющиеся в ЕГРН сведения о которой достаточны для определения её местоположения
- - граница кадастрового деления
- 90:10:090201 - номер кадастрового квартала
- - характеристическая точка контура, сведения о которой не позволяют однозначно определить её на местности
- :880 - обозначение земельного участка

Масштаб 1:5000

| 1 | 2 | 3 |
|----|----|--|
| 57 | 58 | <i>по установленной границе земельного участка</i> |
| 58 | 59 | <i>по установленной границе земельного участка</i> |
| 59 | 60 | <i>по установленной границе земельного участка</i> |
| 60 | 1 | <i>по установленной границе земельного участка</i> |

ОПИСАНИЕ МЕСТОПОЛОЖЕНИЯ ГРАНИЦ

село Коммунарное Ручьевское сельское поселение Раздольненский муниципальный район Республика Крым

(наименование объекта местоположение границ, которого описано (далее - объект))

Раздел 1

| Сведения об объекте | | |
|---------------------|--|--|
| № п/п | Характеристики объекта | Описание характеристик |
| 1 | 2 | 3 |
| 1 | Местоположение объекта | <i>Российская Федерация, Республика Крым, район Раздольненский, Ручьевское сп, с Коммунарное</i> |
| 2 | Площадь объекта \pm величина погрешности определения площади ($P \pm$ Дельта P) | <i>374164 кв.м. \pm 296 кв.м.</i> |
| 3 | Иные характеристики объекта | - |

Сведения о местоположении границ объекта

1. Система координат *МСК-90*

2. Сведения о характерных точках границ объекта

| Обозначение характерных точек границ | Координаты, м | | Метод определения координат характерной точки | Средняя квадратическая погрешность положения характерной точки (Мт), м | Описание обозначения точки на местности (при наличии) |
|--------------------------------------|-------------------|-------------------|---|--|---|
| | X | Y | | | |
| 1 | 2 | 3 | 4 | 5 | 6 |
| <i>ЗУ1</i> | | | | | |
| <i>1</i> | <i>5058698,54</i> | <i>4391189,64</i> | <i>Картометрический метод</i> | <i>0,10</i> | - |
| <i>2</i> | <i>5058707,14</i> | <i>4391258,40</i> | <i>Картометрический метод</i> | <i>0,10</i> | - |
| <i>3</i> | <i>5058724,33</i> | <i>4391309,97</i> | <i>Картометрический метод</i> | <i>0,10</i> | - |
| <i>4</i> | <i>5058756,55</i> | <i>4391518,38</i> | <i>Картометрический метод</i> | <i>0,10</i> | - |
| <i>5</i> | <i>5058732,93</i> | <i>4391591,43</i> | <i>Картометрический метод</i> | <i>0,10</i> | - |
| <i>6</i> | <i>5058625,50</i> | <i>4391602,18</i> | <i>Картометрический метод</i> | <i>0,10</i> | - |
| <i>7</i> | <i>5058621,50</i> | <i>4391488,41</i> | <i>Картометрический метод</i> | <i>0,10</i> | - |
| <i>8</i> | <i>5058401,57</i> | <i>4391504,61</i> | <i>Картометрический метод</i> | <i>0,10</i> | - |
| <i>9</i> | <i>5058394,82</i> | <i>4391501,57</i> | <i>Картометрический метод</i> | <i>0,10</i> | - |
| <i>10</i> | <i>5058372,43</i> | <i>4391476,01</i> | <i>Картометрический метод</i> | <i>0,10</i> | - |
| <i>11</i> | <i>5058367,20</i> | <i>4391431,61</i> | <i>Картометрический метод</i> | <i>0,10</i> | - |
| <i>12</i> | <i>5058322,48</i> | <i>4391427,70</i> | <i>Картометрический метод</i> | <i>0,10</i> | - |
| <i>13</i> | <i>5058328,59</i> | <i>4391277,04</i> | <i>Картометрический метод</i> | <i>0,10</i> | - |
| <i>14</i> | <i>5058389,54</i> | <i>4391273,30</i> | <i>Картометрический метод</i> | <i>0,10</i> | - |
| <i>15</i> | <i>5058387,26</i> | <i>4391316,40</i> | <i>Картометрический метод</i> | <i>0,10</i> | - |
| <i>16</i> | <i>5058398,01</i> | <i>4391317,34</i> | <i>Картометрический метод</i> | <i>0,10</i> | - |
| <i>17</i> | <i>5058398,88</i> | <i>4391275,97</i> | <i>Картометрический метод</i> | <i>0,10</i> | - |
| <i>18</i> | <i>5058410,81</i> | <i>4391258,06</i> | <i>Картометрический метод</i> | <i>0,10</i> | - |
| <i>19</i> | <i>5058436,18</i> | <i>4391253,09</i> | <i>Картометрический метод</i> | <i>0,10</i> | - |
| <i>20</i> | <i>5058484,42</i> | <i>4391253,59</i> | <i>Картометрический метод</i> | <i>0,10</i> | - |
| <i>21</i> | <i>5058534,54</i> | <i>4391257,75</i> | <i>Картометрический метод</i> | <i>0,10</i> | - |
| <i>22</i> | <i>5058602,64</i> | <i>4391262,44</i> | <i>Картометрический метод</i> | <i>0,10</i> | - |
| <i>23</i> | <i>5058610,46</i> | <i>4391193,94</i> | <i>Картометрический метод</i> | <i>0,10</i> | - |
| <i>1</i> | <i>5058698,54</i> | <i>4391189,64</i> | <i>Картометрический метод</i> | <i>0,10</i> | - |
| <i>ЗУ2</i> | | | | | |
| <i>24</i> | <i>5058636,24</i> | <i>4391681,69</i> | <i>Картометрический метод</i> | <i>0,10</i> | - |
| <i>25</i> | <i>5058666,32</i> | <i>4391780,52</i> | <i>Картометрический метод</i> | <i>0,10</i> | - |
| <i>26</i> | <i>5058528,23</i> | <i>4391808,54</i> | <i>Картометрический метод</i> | <i>0,10</i> | - |
| <i>27</i> | <i>5058531,05</i> | <i>4391813,96</i> | <i>Картометрический метод</i> | <i>0,10</i> | - |
| <i>28</i> | <i>5058544,47</i> | <i>4391836,29</i> | <i>Картометрический метод</i> | <i>0,10</i> | - |
| <i>29</i> | <i>5058556,22</i> | <i>4391855,04</i> | <i>Картометрический метод</i> | <i>0,10</i> | - |
| <i>30</i> | <i>5058561,33</i> | <i>4391859,36</i> | <i>Картометрический метод</i> | <i>0,10</i> | - |
| <i>31</i> | <i>5058566,53</i> | <i>4391861,47</i> | <i>Картометрический метод</i> | <i>0,10</i> | - |
| <i>32</i> | <i>5058572,92</i> | <i>4391861,21</i> | <i>Картометрический метод</i> | <i>0,10</i> | - |
| <i>33</i> | <i>5058544,25</i> | <i>4391884,83</i> | <i>Картометрический метод</i> | <i>0,10</i> | - |
| <i>34</i> | <i>5058547,25</i> | <i>4391877,80</i> | <i>Картометрический метод</i> | <i>0,10</i> | - |
| <i>35</i> | <i>5058548,42</i> | <i>4391873,10</i> | <i>Картометрический метод</i> | <i>0,10</i> | - |
| <i>36</i> | <i>5058548,01</i> | <i>4391867,85</i> | <i>Картометрический метод</i> | <i>0,10</i> | - |
| <i>37</i> | <i>5058542,45</i> | <i>4391855,88</i> | <i>Картометрический метод</i> | <i>0,10</i> | - |
| <i>38</i> | <i>5058524,38</i> | <i>4391818,22</i> | <i>Картометрический метод</i> | <i>0,10</i> | - |
| <i>39</i> | <i>5058520,30</i> | <i>4391810,15</i> | <i>Картометрический метод</i> | <i>0,10</i> | - |
| <i>40</i> | <i>5058444,96</i> | <i>4391825,43</i> | <i>Картометрический метод</i> | <i>0,10</i> | - |
| <i>41</i> | <i>5058156,75</i> | <i>4391818,68</i> | <i>Картометрический метод</i> | <i>0,10</i> | - |
| <i>42</i> | <i>5058144,71</i> | <i>4391945,04</i> | <i>Картометрический метод</i> | <i>0,10</i> | - |

Сведения о местоположении границ объекта

| | | | | | |
|----|------------|------------|------------------------|------|---|
| 43 | 5058146,14 | 4392221,33 | Картометрический метод | 0,10 | - |
| 44 | 5058146,25 | 4392244,03 | Картометрический метод | 0,10 | - |
| 45 | 5058119,71 | 4392244,23 | Картометрический метод | 0,10 | - |
| 46 | 5057899,26 | 4392245,83 | Картометрический метод | 0,10 | - |
| 47 | 5057906,45 | 4392055,62 | Картометрический метод | 0,10 | - |
| 48 | 5057907,81 | 4391574,24 | Картометрический метод | 0,10 | - |
| 49 | 5058107,31 | 4391591,62 | Картометрический метод | 0,10 | - |
| 50 | 5058109,74 | 4391542,93 | Картометрический метод | 0,10 | - |
| 51 | 5058431,68 | 4391567,94 | Картометрический метод | 0,10 | - |
| 52 | 5058426,17 | 4391692,33 | Картометрический метод | 0,10 | - |
| 53 | 5058463,94 | 4391692,16 | Картометрический метод | 0,10 | - |
| 54 | 5058471,12 | 4391692,31 | Картометрический метод | 0,10 | - |
| 55 | 5058475,43 | 4391694,76 | Картометрический метод | 0,10 | - |
| 24 | 5058636,24 | 4391681,69 | Картометрический метод | 0,10 | - |

3. Сведения о характерных точках части (частей) границы объекта

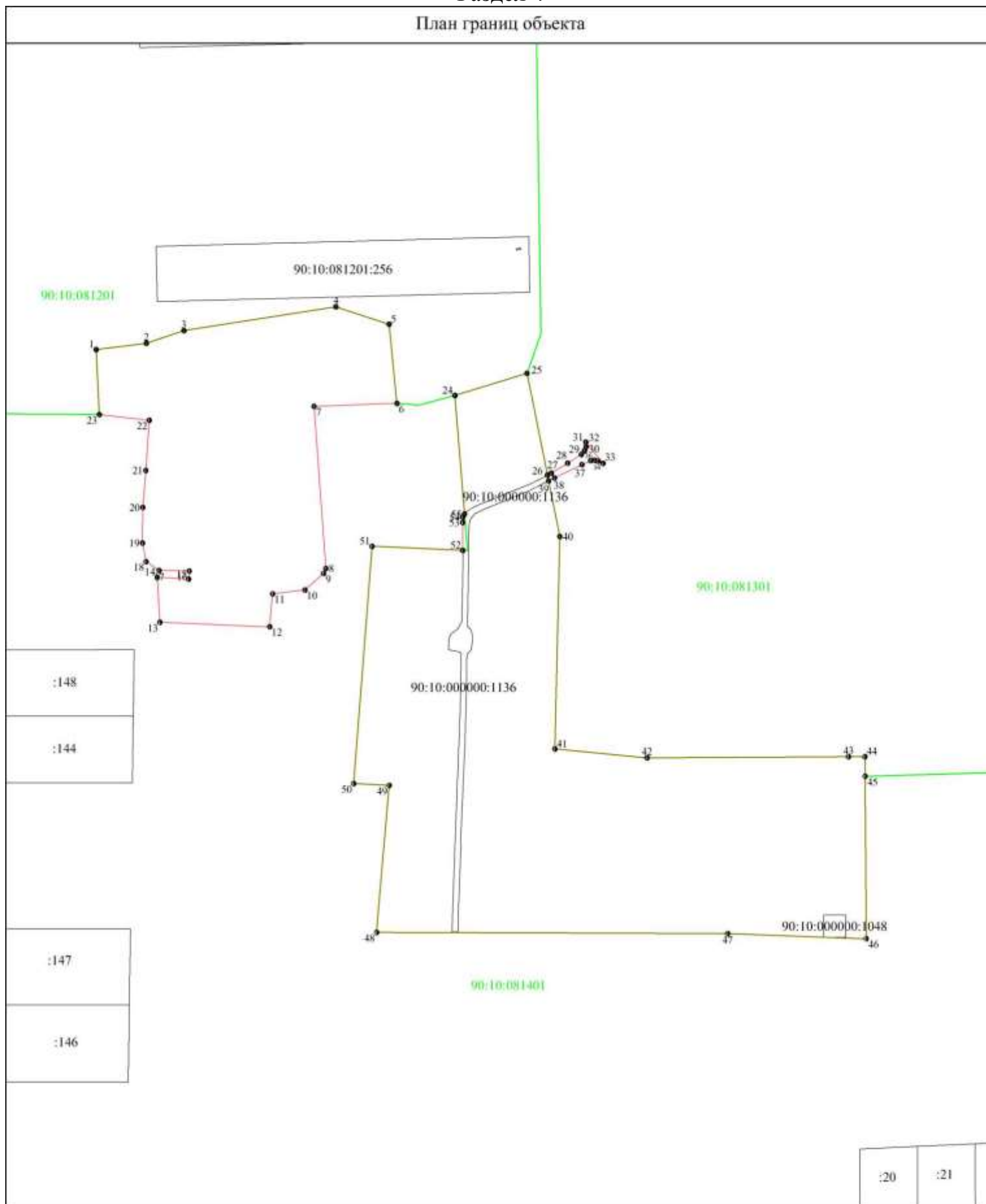
| Обозначение характерных точек части границы | Координаты, м | | Метод определения координат характерной точки | Средняя квадратическая погрешность положения характерной точки (Mt), м | Описание обозначения точки на местности (при наличии) |
|---|---------------|---|---|--|---|
| | X | Y | | | |
| 1 | 2 | 3 | 4 | 5 | 6 |

Часть № -

| | | | | | |
|---|---|---|---|---|---|
| - | - | - | - | - | - |
|---|---|---|---|---|---|

Раздел 4

План границ объекта



Условные обозначения:

- 1 - характерная точка контура, сведения о которой позволяют однозначно определить её на местности
- вновь образованная часть контура, сведения о которой достаточны для определения её местоположения
- существующая часть контура, имеющиеся в ЕГРН сведения о которой достаточны для определения её местоположения
- граница кадастрового деления
- 90:10:080201 - номер кадастрового квартала
- - характерная точка контура, сведения о которой не позволяют однозначно определить её на местности
- :880 - обозначение земельного участка

Масштаб 1:5000

| | | |
|----|----|---|
| 52 | 53 | <i>по границе естественных природных объектов</i> |
| 53 | 54 | <i>по границе естественных природных объектов</i> |
| 54 | 55 | <i>по границе естественных природных объектов</i> |
| 55 | 24 | <i>по границе естественных природных объектов</i> |

ГРАФИЧЕСКОЕ ОПИСАНИЕ местоположения границ населенных пунктов, территориальных зон, особо охраняемых природных территорий, зон с особыми условиями использования территории

село Максимовка Ручьевского сельского поселения Раздольненского района республики Крым

(наименование объекта, местоположение границ которого описано (далее - объект))

Раздел 1

Сведения об объекте

| № п/п | Характеристики объекта | Описание характеристик |
|--------------|---|--|
| 1 | 2 | 3 |
| 1. | Местоположение объекта | Республика Крым, район Раздольненский, село Максимовка |
| 2. | Площадь объекта +/- величина погрешности определения площади (P +/- Дельта P) | 373886 +/- 214 м ² |
| 3. | Иные характеристики объекта | - |

Сведения о местоположении границ объекта

1. Система координат МСК-90

2. Сведения о характерных точках границ объекта

| Обозначение характерных точек границ | Координаты, м | | Метод определения координат характерной точки | Средняя квадратическая погрешность положения характерной точки (M _t), м | Описание обозначения точки на местности (при наличии) |
|--------------------------------------|---------------|------------|---|---|---|
| | X | Y | | | |
| 1 | 2 | 3 | 4 | 5 | 6 |
| 1 | 5062621.79 | 4386988.55 | Картометрический метод | 0.10 | Закрепление отсутствует |
| 2 | 5062624.47 | 4387006.24 | Картометрический метод | 0.10 | Закрепление отсутствует |
| 3 | 5062629.75 | 4387014.64 | Картометрический метод | 0.10 | Закрепление отсутствует |
| 4 | 5062633.88 | 4387027.75 | Картометрический метод | 0.10 | Закрепление отсутствует |
| 5 | 5062637.90 | 4387055.15 | Картометрический метод | 0.10 | Закрепление отсутствует |
| 6 | 5062640.21 | 4387077.16 | Картометрический метод | 0.10 | Закрепление отсутствует |
| 7 | 5062640.61 | 4387102.75 | Картометрический метод | 0.10 | Закрепление отсутствует |
| 8 | 5062641.41 | 4387118.14 | Картометрический метод | 0.10 | Закрепление отсутствует |
| 9 | 5062643.35 | 4387130.96 | Картометрический метод | 0.10 | Закрепление отсутствует |
| 10 | 5062643.58 | 4387136.92 | Картометрический метод | 0.10 | Закрепление отсутствует |
| 11 | 5062647.26 | 4387148.61 | Картометрический метод | 0.10 | Закрепление отсутствует |
| 12 | 5062643.86 | 4387144.13 | Картометрический метод | 0.10 | Закрепление отсутствует |
| 13 | 5062647.65 | 4387242.67 | Картометрический метод | 0.10 | Закрепление отсутствует |
| 14 | 5061783.03 | 4387251.47 | Картометрический метод | 0.10 | Закрепление отсутствует |
| 15 | 5061783.48 | 4387399.23 | Картометрический метод | 0.10 | Закрепление отсутствует |
| 16 | 5061708.04 | 4387400.38 | Картометрический метод | 0.10 | Закрепление отсутствует |
| 17 | 5061705.74 | 4387252.26 | Картометрический метод | 0.10 | Закрепление отсутствует |
| 18 | 5061592.70 | 4387253.41 | Картометрический метод | 0.10 | Закрепление отсутствует |
| 19 | 5061592.25 | 4387292.86 | Картометрический метод | 0.10 | Закрепление отсутствует |
| 20 | 5061423.15 | 4387296.11 | Картометрический метод | 0.10 | Закрепление отсутствует |
| 21 | 5061399.25 | 4386944.62 | Картометрический метод | 0.10 | Закрепление отсутствует |
| 22 | 5061583.29 | 4386946.09 | Картометрический метод | 0.10 | Закрепление отсутствует |

| 2. Сведения о характерных точках границ объекта | | | | | |
|---|---------------|------------|---|--|---|
| Обозначение характерных точек границ | Координаты, м | | Метод определения координат характерной точки | Средняя квадратическая погрешность положения характерной точки (Mt), м | Описание обозначения точки на местности (при наличии) |
| | X | Y | | | |
| 1 | 2 | 3 | 4 | 5 | 6 |
| 23 | 5061587.09 | 4386879.76 | Картометрический метод | 0.10 | Закрепление отсутствует |
| 24 | 5061701.20 | 4386880.31 | Картометрический метод | 0.10 | Закрепление отсутствует |
| 25 | 5061703.16 | 4386956.81 | Картометрический метод | 0.10 | Закрепление отсутствует |
| 26 | 5061804.64 | 4386960.50 | Картометрический метод | 0.10 | Закрепление отсутствует |
| 27 | 5061982.66 | 4386966.23 | Картометрический метод | 0.10 | Закрепление отсутствует |
| 28 | 5062083.02 | 4386970.04 | Картометрический метод | 0.10 | Закрепление отсутствует |
| 29 | 5062179.37 | 4386972.79 | Картометрический метод | 0.10 | Закрепление отсутствует |
| 30 | 5062279.30 | 4386975.95 | Картометрический метод | 0.10 | Закрепление отсутствует |
| 31 | 5062330.19 | 4386977.75 | Картометрический метод | 0.10 | Закрепление отсутствует |
| 32 | 5062382.30 | 4386978.91 | Картометрический метод | 0.10 | Закрепление отсутствует |
| 33 | 5062416.66 | 4386980.26 | Картометрический метод | 0.10 | Закрепление отсутствует |
| 34 | 5062508.30 | 4386983.09 | Картометрический метод | 0.10 | Закрепление отсутствует |
| 35 | 5062563.20 | 4386985.99 | Картометрический метод | 0.10 | Закрепление отсутствует |
| 36 | 5062573.12 | 4386986.96 | Картометрический метод | 0.10 | Закрепление отсутствует |
| 1 | 5062621.79 | 4386988.55 | Картометрический метод | 0.10 | Закрепление отсутствует |

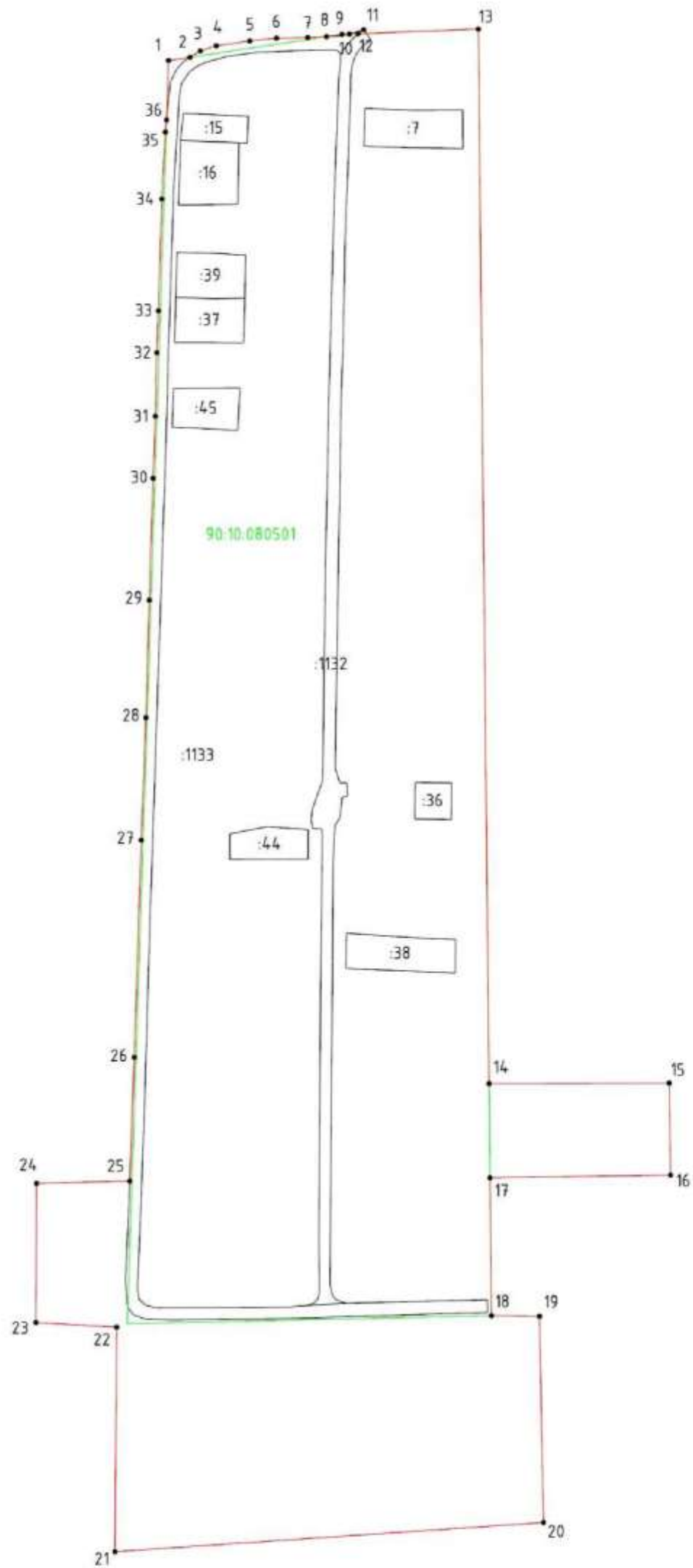
3. Сведения о характерных точках части (частей) границы объекта

| Обозначение характерных точек части границы | Координаты, м | | Метод определения координат характерной точки | Средняя квадратическая погрешность положения характерной точки (Mt), м | Описание обозначения точки на местности (при наличии) |
|---|---------------|---|---|--|---|
| | X | Y | | | |
| 1 | 2 | 3 | 4 | 5 | 6 |
| - | - | - | - | - | - |

ТЕКСТОВОЕ ОПИСАНИЕ местоположения границ населенных пунктов, территориальных зон

| Прохождение границы | | Описание прохождения границы |
|---------------------|----------|------------------------------|
| от точки | до точки | |
| 1 | 2 | 3 |
| 1 | 2 | - |
| 2 | 3 | - |
| 3 | 4 | - |
| 4 | 5 | - |
| 5 | 6 | - |
| 6 | 7 | - |
| 7 | 8 | - |
| 8 | 9 | - |
| 9 | 10 | - |
| 10 | 11 | - |
| 11 | 12 | - |
| 12 | 13 | - |
| 13 | 14 | - |
| 14 | 15 | - |
| 15 | 16 | - |
| 16 | 17 | - |
| 17 | 18 | - |
| 18 | 19 | - |
| 19 | 20 | - |
| 20 | 21 | - |
| 21 | 22 | - |
| 22 | 23 | - |
| 23 | 24 | - |
| 24 | 25 | - |
| 25 | 26 | - |
| 26 | 27 | - |
| 27 | 28 | - |
| 28 | 29 | - |
| 29 | 30 | - |
| 30 | 31 | - |
| 31 | 32 | - |
| 32 | 33 | - |
| 33 | 34 | - |
| 34 | 35 | - |
| 35 | 36 | - |
| 36 | 1 | - |

План границ объекта



Масштаб 1:4500

Условные обозначения

- | | |
|--|---|
| <ul style="list-style-type: none"> • - Характерная точка границы, сведения о которой позволяют однозначно определить ее положение на местности :1132 - Кадастровый номер земельного участка 90.10.080501 - Номер кадастрового квартала — (red line) - граница населенного пункта | <ul style="list-style-type: none"> 1 - Обозначение новой характерной точки — (black line) - Часть границы, сведения ЕГРН о которой позволяют однозначно определить ее положение на местности — (green line) - граница кадастрового деления |
|--|---|

Подпись _____

Дата " ____ " _____ г.

Место для оттиска печати (при наличии) лица, составившего описание местоположения границ объекта

ОПИСАНИЕ МЕСТОПОЛОЖЕНИЯ ГРАНИЦ

село Огородное Ручьевское сельское поселение Раздольненский муниципальный район Республика Крым

(наименование объекта местоположение границ, которого описано (далее - объект))

Раздел 1

| Сведения об объекте | | |
|---------------------|---|--|
| № п/п | Характеристики объекта | Описание характеристик |
| 1 | 2 | 3 |
| 1 | Местоположение объекта | <i>Российская Федерация, Республика Крым, район Раздольненский, Ручьевское сп, с Огородное</i> |
| 2 | Площадь объекта \pm величина погрешности определения площади ($P \pm \text{Дельта } P$) | <i>596779 кв.м. \pm 270 кв.м.</i> |
| 3 | Иные характеристики объекта | - |

Сведения о местоположении границ объекта

1. Система координат МСК-90

2. Сведения о характерных точках границ объекта

| Обозначение характерных точек границ | Координаты, м | | Метод определения координат характерной точки | Средняя квадратическая погрешность положения характерной точки (Mt), м | Описание обозначения точки на местности (при наличии) |
|--------------------------------------|---------------|------------|---|--|---|
| | X | Y | | | |
| 1 | 2 | 3 | 4 | 5 | 6 |
| 1 | 5060965,19 | 4393664,17 | Картометрический метод | 0,10 | - |
| 2 | 5060961,74 | 4393715,58 | Картометрический метод | 0,10 | - |
| 3 | 5060980,95 | 4393725,56 | Картометрический метод | 0,10 | - |
| 4 | 5061469,88 | 4393945,24 | Картометрический метод | 0,10 | - |
| 5 | 5061463,48 | 4393962,48 | Картометрический метод | 0,10 | - |
| 6 | 5061434,49 | 4394028,64 | Картометрический метод | 0,10 | - |
| 7 | 5061420,75 | 4394059,96 | Картометрический метод | 0,10 | - |
| 8 | 5061382,29 | 4394146,36 | Картометрический метод | 0,10 | - |
| 9 | 5061128,38 | 4394027,90 | Картометрический метод | 0,10 | - |
| 10 | 5061078,57 | 4394016,39 | Картометрический метод | 0,10 | - |
| 11 | 5060996,90 | 4393972,73 | Картометрический метод | 0,10 | - |
| 12 | 5060881,15 | 4393902,78 | Картометрический метод | 0,10 | - |
| 13 | 5060832,57 | 4393871,21 | Картометрический метод | 0,10 | - |
| 14 | 5060848,49 | 4393833,91 | Картометрический метод | 0,10 | - |
| 15 | 5060635,97 | 4393731,29 | Картометрический метод | 0,10 | - |
| 16 | 5060575,82 | 4393778,71 | Картометрический метод | 0,10 | - |
| 17 | 5060510,82 | 4393778,30 | Картометрический метод | 0,10 | - |
| 18 | 5060361,19 | 4393682,26 | Картометрический метод | 0,10 | - |
| 19 | 5060327,52 | 4393700,49 | Картометрический метод | 0,10 | - |
| 20 | 5060335,51 | 4393921,54 | Картометрический метод | 0,10 | - |
| 21 | 5060023,94 | 4394154,57 | Картометрический метод | 0,10 | - |
| 22 | 5059987,08 | 4394161,11 | Картометрический метод | 0,10 | - |
| 23 | 5059910,50 | 4394211,21 | Картометрический метод | 0,10 | - |
| 24 | 5059847,70 | 4394312,07 | Картометрический метод | 0,10 | - |
| 25 | 5059727,81 | 4394425,30 | Картометрический метод | 0,10 | - |
| 26 | 5059688,43 | 4394450,12 | Картометрический метод | 0,10 | - |
| 27 | 5059556,86 | 4394455,08 | Картометрический метод | 0,10 | - |
| 28 | 5059538,14 | 4394416,54 | Картометрический метод | 0,10 | - |
| 29 | 5059617,42 | 4394313,60 | Картометрический метод | 0,10 | - |
| 30 | 5059618,92 | 4394296,73 | Картометрический метод | 0,10 | - |
| 31 | 5059623,77 | 4394271,59 | Картометрический метод | 0,10 | - |
| 32 | 5059626,86 | 4394244,69 | Картометрический метод | 0,10 | - |
| 33 | 5059636,12 | 4394225,72 | Картометрический метод | 0,10 | - |
| 34 | 5059649,79 | 4394208,96 | Картометрический метод | 0,10 | - |
| 35 | 5059662,58 | 4394190,43 | Картометрический метод | 0,10 | - |
| 36 | 5059680,67 | 4394167,06 | Картометрический метод | 0,10 | - |
| 37 | 5059728,04 | 4394121,86 | Картометрический метод | 0,10 | - |
| 38 | 5059737,89 | 4394113,55 | Картометрический метод | 0,10 | - |
| 39 | 5059761,27 | 4394095,09 | Картометрический метод | 0,10 | - |
| 40 | 5059773,58 | 4394084,32 | Картометрический метод | 0,10 | - |
| 41 | 5059801,28 | 4394055,39 | Картометрический метод | 0,10 | - |
| 42 | 5059819,44 | 4394037,54 | Картометрический метод | 0,10 | - |
| 43 | 5059829,90 | 4394034,47 | Картометрический метод | 0,10 | - |
| 44 | 5059858,03 | 4394044,38 | Картометрический метод | 0,10 | - |
| 45 | 5059973,70 | 4393797,61 | Картометрический метод | 0,10 | - |

Сведения о местоположении границ объекта

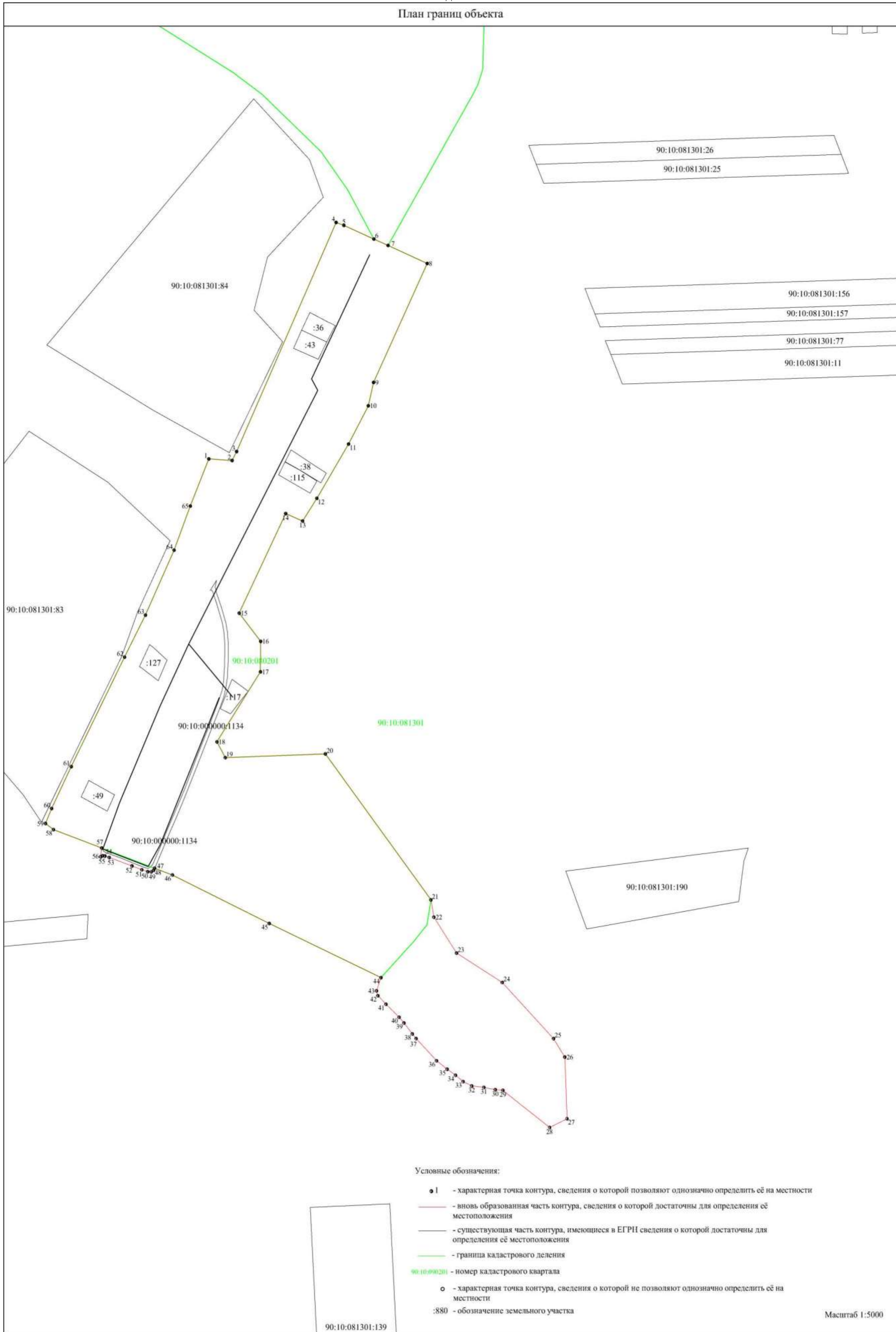
| | | | | | |
|----|------------|------------|------------------------|------|---|
| 46 | 5060077,18 | 4393583,82 | Картометрический метод | 0,10 | - |
| 47 | 5060091,66 | 4393544,55 | Картометрический метод | 0,10 | - |
| 48 | 5060087,13 | 4393542,28 | Картометрический метод | 0,10 | - |
| 49 | 5060083,82 | 4393537,13 | Картометрический метод | 0,10 | - |
| 50 | 5060084,18 | 4393529,30 | Картометрический метод | 0,10 | - |
| 51 | 5060088,24 | 4393516,38 | Картометрический метод | 0,10 | - |
| 52 | 5060096,48 | 4393494,65 | Картометрический метод | 0,10 | - |
| 53 | 5060114,56 | 4393444,32 | Картометрический метод | 0,10 | - |
| 54 | 5060117,61 | 4393434,83 | Картометрический метод | 0,10 | - |
| 55 | 5060118,35 | 4393429,90 | Картометрический метод | 0,10 | - |
| 56 | 5060116,00 | 4393425,53 | Картометрический метод | 0,10 | - |
| 57 | 5060134,76 | 4393427,66 | Картометрический метод | 0,10 | - |
| 58 | 5060173,99 | 4393321,27 | Картометрический метод | 0,10 | - |
| 59 | 5060187,07 | 4393303,62 | Картометрический метод | 0,10 | - |
| 60 | 5060219,13 | 4393317,26 | Картометрический метод | 0,10 | - |
| 61 | 5060308,50 | 4393360,53 | Картометрический метод | 0,10 | - |
| 62 | 5060542,19 | 4393478,27 | Картометрический метод | 0,10 | - |
| 63 | 5060631,82 | 4393524,38 | Картометрический метод | 0,10 | - |
| 64 | 5060770,51 | 4393587,55 | Картометрический метод | 0,10 | - |
| 65 | 5060864,60 | 4393623,43 | Картометрический метод | 0,10 | - |
| 1 | 5060965,19 | 4393664,17 | Картометрический метод | 0,10 | - |

3. Сведения о характерных точках части (частей) границы объекта

| Обозначение характерных точек части границы | Координаты, м | | Метод определения координат характерной точки | Средняя квадратическая погрешность положения характерной точки (M), м | Описание обозначения точки на местности (при наличии) |
|---|---------------|---|---|---|---|
| | X | Y | | | |
| 1 | 2 | 3 | 4 | 5 | 6 |

Часть № -

| | | | | | |
|---|---|---|---|---|---|
| - | - | - | - | - | - |
|---|---|---|---|---|---|



Условные обозначения:

- 1 - характеристическая точка контура, сведения о которой позволяют однозначно определить её на местности
- - вновь образованная часть контура, сведения о которой достаточны для определения её местоположения
- - существующая часть контура, имеющиеся в ЕГРН сведения о которой достаточны для определения её местоположения
- - граница кадастрового деления
- 90:10:081301 - номер кадастрового квартала
- - характеристическая точка контура, сведения о которой не позволяют однозначно определить её на местности
- :880 - обозначение земельного участка

| | | |
|----|----|---|
| 58 | 59 | <i>по границе естественных природных объектов</i> |
| 59 | 60 | <i>по границе естественных природных объектов</i> |
| 60 | 61 | <i>по границе естественных природных объектов</i> |
| 61 | 62 | <i>по границе естественных природных объектов</i> |
| 62 | 63 | <i>по границе естественных природных объектов</i> |
| 63 | 64 | <i>по границе естественных природных объектов</i> |
| 64 | 65 | <i>по границе естественных природных объектов</i> |
| 65 | 1 | <i>по границе естественных природных объектов</i> |

ГРАФИЧЕСКОЕ ОПИСАНИЕ местоположения границ населенных пунктов, территориальных зон, особо охраняемых природных территорий, зон с особыми условиями использования территории

село Ручьи Ручьевского сельского поселения Раздольненского муниципального района Республики Крым

(наименование объекта, местоположение границ которого описано (далее - объект))

Раздел 1

Сведения об объекте

| № п/п | Характеристики объекта | Описание характеристик |
|--------------|---|---|
| 1 | 2 | 3 |
| 1. | Местоположение объекта | Республика Крым, район Раздольненский, село Ручьи |
| 2. | Площадь объекта +/- величина погрешности определения площади (P +/- Дельта P) | 2383675 +/- 540 м ² |
| 3. | Иные характеристики объекта | - |

Раздел 4

| Сведения о местоположении границ объекта | | | | | |
|---|---------------|------------|---|---|---|
| 1. Система координат МСК-90 | | | | | |
| 2. Сведения о характерных точках границ объекта | | | | | |
| Обозначение характерных точек границ | Координаты, м | | Метод определения координат характерной точки | Средняя квадратическая погрешность положения характерной точки (M _t), м | Описание обозначения точки на местности (при наличии) |
| | X | Y | | | |
| 1 | 2 | 3 | 4 | 5 | 6 |
| 1 | 5064570.82 | 4389706.46 | Картометрический метод | 0.10 | Закрепление отсутствует |
| 2 | 5064575.31 | 4389729.30 | Картометрический метод | 0.10 | Закрепление отсутствует |
| 3 | 5064605.96 | 4390074.47 | Картометрический метод | 0.10 | Закрепление отсутствует |
| 4 | 5064642.94 | 4390438.81 | Картометрический метод | 0.10 | Закрепление отсутствует |
| 5 | 5064676.77 | 4390760.17 | Картометрический метод | 0.10 | Закрепление отсутствует |
| 6 | 5064683.65 | 4390814.28 | Картометрический метод | 0.10 | Закрепление отсутствует |
| 7 | 5064685.49 | 4390823.51 | Картометрический метод | 0.10 | Закрепление отсутствует |
| 8 | 5064694.71 | 4390842.01 | Картометрический метод | 0.10 | Закрепление отсутствует |
| 9 | 5064386.47 | 4390898.83 | Картометрический метод | 0.10 | Закрепление отсутствует |
| 10 | 5064009.64 | 4391212.82 | Картометрический метод | 0.10 | Закрепление отсутствует |
| 11 | 5063607.04 | 4391140.31 | Картометрический метод | 0.10 | Закрепление отсутствует |
| 12 | 5063440.60 | 4391146.22 | Картометрический метод | 0.10 | Закрепление отсутствует |
| 13 | 5063208.41 | 4391052.97 | Картометрический метод | 0.10 | Закрепление отсутствует |
| 14 | 5062997.98 | 4391291.20 | Картометрический метод | 0.10 | Закрепление отсутствует |
| 15 | 5062896.33 | 4391231.00 | Картометрический метод | 0.10 | Закрепление отсутствует |
| 16 | 5062884.44 | 4391227.48 | Картометрический метод | 0.10 | Закрепление отсутствует |
| 17 | 5062884.32 | 4391225.11 | Картометрический метод | 0.10 | Закрепление отсутствует |
| 18 | 5062887.53 | 4391218.21 | Картометрический метод | 0.10 | Закрепление отсутствует |
| 19 | 5062889.21 | 4391211.64 | Картометрический метод | 0.10 | Закрепление отсутствует |
| 20 | 5062889.78 | 4391198.71 | Картометрический метод | 0.10 | Закрепление отсутствует |
| 21 | 5062891.63 | 4391159.40 | Картометрический метод | 0.10 | Закрепление отсутствует |
| 22 | 5062897.13 | 4391092.24 | Картометрический метод | 0.10 | Закрепление отсутствует |

2. Сведения о характерных точках границ объекта

| Обозначение характерных точек границ | Координаты, м | | Метод определения координат характерной точки | Средняя квадратическая погрешность положения характерной точки (M _t), м | Описание обозначения точки на местности (при наличии) |
|--------------------------------------|---------------|------------|---|---|---|
| | X | Y | | | |
| 1 | 2 | 3 | 4 | 5 | 6 |
| 23 | 5062903.77 | 4391023.61 | Картометрический метод | 0.10 | Закрепление отсутствует |
| 24 | 5062906.70 | 4391008.21 | Картометрический метод | 0.10 | Закрепление отсутствует |
| 25 | 5062911.48 | 4390997.66 | Картометрический метод | 0.10 | Закрепление отсутствует |
| 26 | 5062921.22 | 4390983.84 | Картометрический метод | 0.10 | Закрепление отсутствует |
| 27 | 5062972.68 | 4390916.06 | Картометрический метод | 0.10 | Закрепление отсутствует |
| 28 | 5062978.01 | 4390909.04 | Картометрический метод | 0.10 | Закрепление отсутствует |
| 29 | 5062917.99 | 4390872.19 | Картометрический метод | 0.10 | Закрепление отсутствует |
| 30 | 5062912.12 | 4390868.57 | Картометрический метод | 0.10 | Закрепление отсутствует |
| 31 | 5062912.87 | 4390850.79 | Картометрический метод | 0.10 | Закрепление отсутствует |
| 32 | 5062881.03 | 4390827.07 | Картометрический метод | 0.10 | Закрепление отсутствует |
| 33 | 5062843.20 | 4390826.10 | Картометрический метод | 0.10 | Закрепление отсутствует |
| 34 | 5062840.74 | 4390824.58 | Картометрический метод | 0.10 | Закрепление отсутствует |
| 35 | 5062767.86 | 4390824.16 | Картометрический метод | 0.10 | Закрепление отсутствует |
| 36 | 5062767.86 | 4390824.16 | Картометрический метод | 0.10 | Закрепление отсутствует |
| 37 | 5062766.30 | 4390869.57 | Картометрический метод | 0.10 | Закрепление отсутствует |
| 38 | 5062658.26 | 4390871.23 | Картометрический метод | 0.10 | Закрепление отсутствует |
| 39 | 5062658.77 | 4390783.65 | Картометрический метод | 0.10 | Закрепление отсутствует |
| 40 | 5062658.78 | 4390781.44 | Картометрический метод | 0.10 | Закрепление отсутствует |
| 41 | 5062658.78 | 4390781.44 | Картометрический метод | 0.10 | Закрепление отсутствует |
| 42 | 5062658.66 | 4390739.18 | Картометрический метод | 0.10 | Закрепление отсутствует |
| 43 | 5062715.63 | 4390740.17 | Картометрический метод | 0.10 | Закрепление отсутствует |
| 44 | 5062700.48 | 4390249.04 | Картометрический метод | 0.10 | Закрепление отсутствует |
| 45 | 5062916.12 | 4390250.43 | Картометрический метод | 0.10 | Закрепление отсутствует |
| 46 | 5062930.41 | 4390238.79 | Картометрический метод | 0.10 | Закрепление отсутствует |
| 47 | 5062935.70 | 4390228.74 | Картометрический метод | 0.10 | Закрепление отсутствует |

2. Сведения о характерных точках границ объекта

| Обозначение характерных точек границ | Координаты, м | | Метод определения координат характерной точки | Средняя квадратическая погрешность положения характерной точки (M _t), м | Описание обозначения точки на местности (при наличии) |
|--------------------------------------|---------------|------------|---|---|---|
| | X | Y | | | |
| 1 | 2 | 3 | 4 | 5 | 6 |
| 48 | 5062938.21 | 4390215.51 | Картометрический метод | 0.10 | Закрепление отсутствует |
| 49 | 5062940.33 | 4389950.93 | Картометрический метод | 0.10 | Закрепление отсутствует |
| 50 | 5062935.16 | 4389804.13 | Картометрический метод | 0.10 | Закрепление отсутствует |
| 51 | 5062939.65 | 4389790.66 | Картометрический метод | 0.10 | Закрепление отсутствует |
| 52 | 5062954.53 | 4389785.99 | Картометрический метод | 0.10 | Закрепление отсутствует |
| 53 | 5062975.06 | 4389778.46 | Картометрический метод | 0.10 | Закрепление отсутствует |
| 54 | 5063152.27 | 4389776.31 | Картометрический метод | 0.10 | Закрепление отсутствует |
| 55 | 5063345.90 | 4389779.15 | Картометрический метод | 0.10 | Закрепление отсутствует |
| 56 | 5063397.90 | 4389781.20 | Картометрический метод | 0.10 | Закрепление отсутствует |
| 57 | 5063498.64 | 4389785.82 | Картометрический метод | 0.10 | Закрепление отсутствует |
| 58 | 5063637.63 | 4389774.63 | Картометрический метод | 0.10 | Закрепление отсутствует |
| 59 | 5063640.46 | 4389779.58 | Картометрический метод | 0.10 | Закрепление отсутствует |
| 60 | 5063666.04 | 4389817.63 | Картометрический метод | 0.10 | Закрепление отсутствует |
| 61 | 5063667.08 | 4389825.80 | Картометрический метод | 0.10 | Закрепление отсутствует |
| 62 | 5063665.90 | 4389830.69 | Картометрический метод | 0.10 | Закрепление отсутствует |
| 63 | 5063664.39 | 4389833.44 | Картометрический метод | 0.10 | Закрепление отсутствует |
| 64 | 5063659.31 | 4389837.31 | Картометрический метод | 0.10 | Закрепление отсутствует |
| 65 | 5063662.88 | 4389837.74 | Картометрический метод | 0.10 | Закрепление отсутствует |
| 66 | 5063692.42 | 4389827.74 | Картометрический метод | 0.10 | Закрепление отсутствует |
| 67 | 5063689.78 | 4389825.76 | Картометрический метод | 0.10 | Закрепление отсутствует |
| 68 | 5063684.55 | 4389824.57 | Картометрический метод | 0.10 | Закрепление отсутствует |
| 69 | 5063681.48 | 4389820.86 | Картометрический метод | 0.10 | Закрепление отсутствует |
| 1 | 5064570.82 | 4389706.46 | Картометрический метод | 0.10 | Закрепление отсутствует |
| 70 | 5062986.61 | 4390915.65 | Картометрический метод | 0.10 | Закрепление отсутствует |
| 71 | 5062990.51 | 4390917.26 | Картометрический метод | 0.10 | Закрепление отсутствует |

2. Сведения о характерных точках границ объекта

| Обозначение характерных точек границ | Координаты, м | | Метод определения координат характерной точки | Средняя квадратическая погрешность положения характерной точки (Mt), м | Описание обозначения точки на местности (при наличии) |
|--------------------------------------|---------------|------------|---|--|---|
| | X | Y | | | |
| 1 | 2 | 3 | 4 | 5 | 6 |
| 72 | 5063012.14 | 4390932.98 | Картометрический метод | 0.10 | Закрепление отсутствует |
| 73 | 5063028.46 | 4390944.83 | Картометрический метод | 0.10 | Закрепление отсутствует |
| 74 | 5063027.55 | 4390946.36 | Картометрический метод | 0.10 | Закрепление отсутствует |
| 75 | 5063013.58 | 4390936.32 | Картометрический метод | 0.10 | Закрепление отсутствует |
| 76 | 5062996.38 | 4390964.81 | Картометрический метод | 0.10 | Закрепление отсутствует |
| 77 | 5063002.85 | 4390969.91 | Картометрический метод | 0.10 | Закрепление отсутствует |
| 78 | 5062978.37 | 4391006.66 | Картометрический метод | 0.10 | Закрепление отсутствует |
| 79 | 5062987.55 | 4391013.39 | Картометрический метод | 0.10 | Закрепление отсутствует |
| 80 | 5062918.86 | 4391128.49 | Картометрический метод | 0.10 | Закрепление отсутствует |
| 81 | 5062904.54 | 4391119.69 | Картометрический метод | 0.10 | Закрепление отсутствует |
| 82 | 5062905.60 | 4391106.44 | Картометрический метод | 0.10 | Закрепление отсутствует |
| 83 | 5062909.72 | 4391062.46 | Картометрический метод | 0.10 | Закрепление отсутствует |
| 84 | 5062913.56 | 4391030.36 | Картометрический метод | 0.10 | Закрепление отсутствует |
| 85 | 5062917.12 | 4391013.36 | Картометрический метод | 0.10 | Закрепление отсутствует |
| 86 | 5062922.27 | 4391001.04 | Картометрический метод | 0.10 | Закрепление отсутствует |
| 87 | 5062932.42 | 4390985.10 | Картометрический метод | 0.10 | Закрепление отсутствует |
| 88 | 5062982.27 | 4390919.21 | Картометрический метод | 0.10 | Закрепление отсутствует |
| 89 | 5062984.65 | 4390916.12 | Картометрический метод | 0.10 | Закрепление отсутствует |
| 70 | 5062986.61 | 4390915.65 | Картометрический метод | 0.10 | Закрепление отсутствует |

3. Сведения о характерных точках части (частей) границы объекта

| Обозначение характерных точек части границы | Координаты, м | | Метод определения координат характерной точки | Средняя квадратическая погрешность положения характерной точки (Mt), м | Описание обозначения точки на местности (при наличии) |
|---|---------------|---|---|--|---|
| | X | Y | | | |
| 1 | 2 | 3 | 4 | 5 | 6 |
| - | - | - | - | - | - |

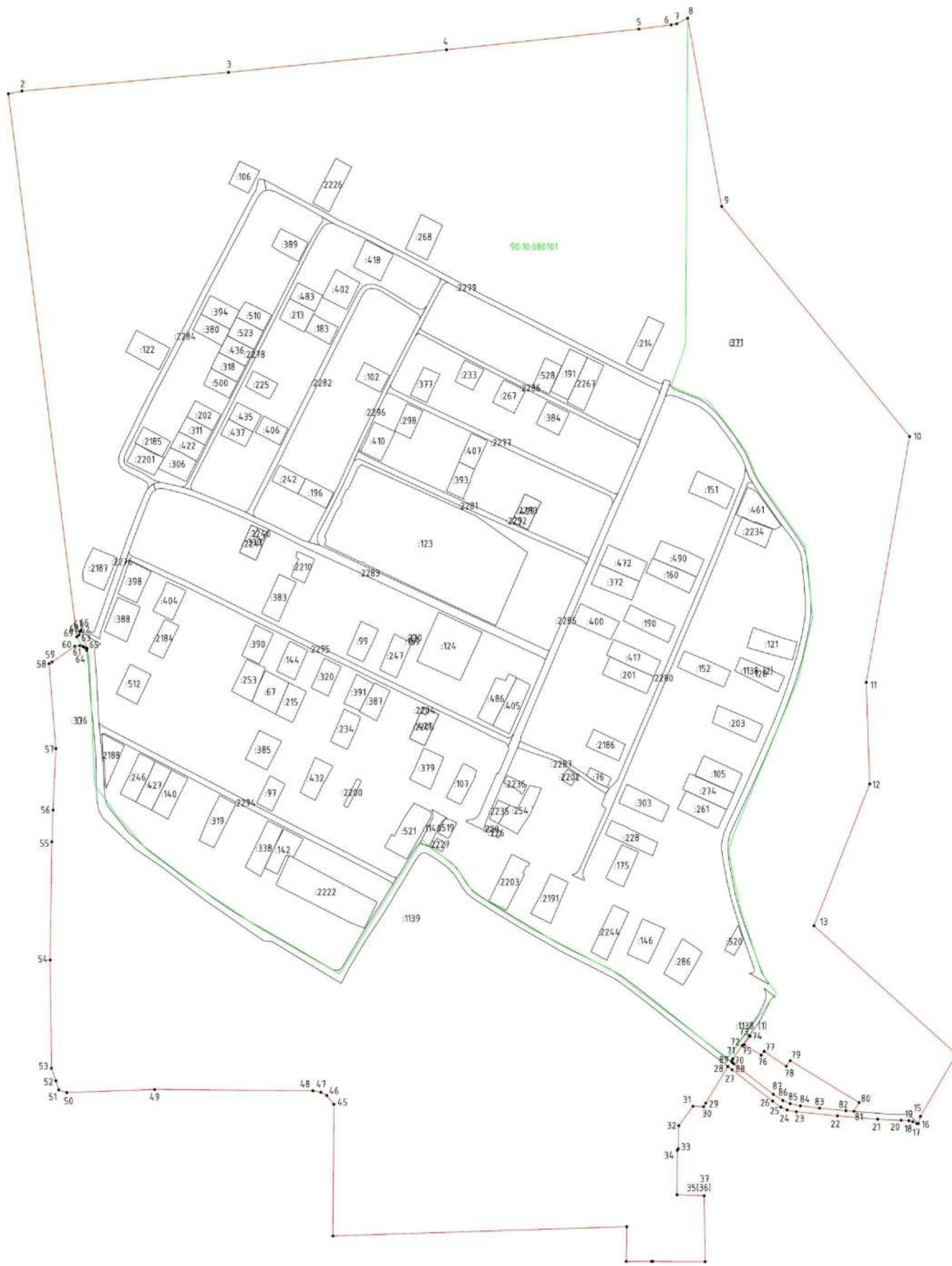
| Раздел 4 | | |
|---|-----------------|-------------------------------------|
| ТЕКСТОВОЕ ОПИСАНИЕ местоположения границ населенных пунктов, территориальных зон | | |
| Прохождение границы | | Описание прохождения границы |
| от точки | до точки | |
| 1 | 2 | 3 |
| 1 | 2 | - |
| 2 | 3 | - |
| 3 | 4 | - |
| 4 | 5 | - |
| 5 | 6 | - |
| 6 | 7 | - |
| 7 | 8 | - |
| 8 | 9 | - |
| 9 | 10 | - |
| 10 | 11 | - |
| 11 | 12 | - |
| 12 | 13 | - |
| 13 | 14 | - |
| 14 | 15 | - |
| 15 | 16 | - |
| 16 | 17 | - |
| 17 | 18 | - |
| 18 | 19 | - |
| 19 | 20 | - |
| 20 | 21 | - |
| 21 | 22 | - |
| 22 | 23 | - |
| 23 | 24 | - |
| 24 | 25 | - |
| 25 | 26 | - |
| 26 | 27 | - |
| 27 | 28 | - |
| 28 | 29 | - |
| 29 | 30 | - |
| 30 | 31 | - |
| 31 | 32 | - |
| 32 | 33 | - |
| 33 | 34 | - |
| 34 | 35 | - |
| 35 | 36 | - |
| 36 | 37 | - |
| 37 | 38 | - |

| Раздел 5 | | |
|---|-----------------|-------------------------------------|
| ТЕКСТОВОЕ ОПИСАНИЕ местоположения границ населенных пунктов, территориальных зон | | |
| Прохождение границы | | Описание прохождения границы |
| от точки | до точки | |
| 1 | 2 | 3 |
| 38 | 39 | - |
| 39 | 40 | - |
| 40 | 41 | - |
| 41 | 42 | - |
| 42 | 43 | - |
| 43 | 44 | - |
| 44 | 45 | - |
| 45 | 46 | - |
| 46 | 47 | - |
| 47 | 48 | - |
| 48 | 49 | - |
| 49 | 50 | - |
| 50 | 51 | - |
| 51 | 52 | - |
| 52 | 53 | - |
| 53 | 54 | - |
| 54 | 55 | - |
| 55 | 56 | - |
| 56 | 57 | - |
| 57 | 58 | - |
| 58 | 59 | - |
| 59 | 60 | - |
| 60 | 61 | - |
| 61 | 62 | - |
| 62 | 63 | - |
| 63 | 64 | - |
| 64 | 65 | - |
| 65 | 66 | - |
| 66 | 67 | - |
| 67 | 68 | - |
| 68 | 69 | - |
| 69 | 1 | - |
| 70 | 71 | - |
| 71 | 72 | - |
| 72 | 73 | - |
| 73 | 74 | - |
| 74 | 75 | - |

Раздел 6
ТЕКСТОВОЕ ОПИСАНИЕ местоположения границ населенных пунктов, территори-
альных зон

| Прохождение границы | | Описание прохождения границы |
|---------------------|----------|------------------------------|
| от точки | до точки | |
| 1 | 2 | 3 |
| 75 | 76 | - |
| 76 | 77 | - |
| 77 | 78 | - |
| 78 | 79 | - |
| 79 | 80 | - |
| 80 | 81 | - |
| 81 | 82 | - |
| 82 | 83 | - |
| 83 | 84 | - |
| 84 | 85 | - |
| 85 | 86 | - |
| 86 | 87 | - |
| 87 | 88 | - |
| 88 | 89 | - |
| 89 | 70 | - |

| |
|--|
| |
|--|



Условные обозначения

- - Характерная точка границы, сведения о которой позволяют однозначно определить ее положение на местности
- Обозначение новой характерной точки
- :67 - Кадастровый номер земельного участка
- :1138 (1) - Обозначение контура земельного участка
 - Часть границы, сведения ЕГРН о которой позволяют однозначно определить ее положение на местности - граница кадастрового деления
 - граница населенного пункта
- 90:10:080101 - Номер кадастрового квартала

Подпись _____

Дата " _____ " _____ г.

Место для оттиска печати (при наличии) лица, составившего описание местоположения границ объекта

ОПИСАНИЕ МЕСТОПОЛОЖЕНИЯ ГРАНИЦ

село Фёдоровка Ручьевское сельское поселение Раздольненский муниципальный район Республика Крым

(наименование объекта местоположение границ, которого описано (далее - объект))

Раздел 1

| Сведения об объекте | | |
|---------------------|--|--|
| № п/п | Характеристики объекта | Описание характеристик |
| 1 | 2 | 3 |
| 1 | Местоположение объекта | <i>Российская Федерация, Республика Крым, Раздольненский район, село Фёдоровка</i> |
| 2 | Площадь объекта \pm величина погрешности определения площади ($P \pm$ Дельта P) | <i>774046кв.м. \pm 308кв.м.</i> |
| 3 | Иные характеристики объекта | - |

Сведения о местоположении границ объекта

1. Система координат МСК-90

2. Сведения о характерных точках границ объекта

| Обозначение характерных точек границ | Координаты, м | | Метод определения координат характерной точки | Средняя квадратическая погрешность положения характерной точки (Mt), м | Описание обозначения точки на местности (при наличии) |
|--------------------------------------|---------------|------------|---|--|---|
| | X | Y | | | |
| 1 | 2 | 3 | 4 | 5 | 6 |
| 1 | 5062959,61 | 4391318,20 | Картометрический метод | 0,10 | - |
| 2 | 5062981,70 | 4391335,25 | Картометрический метод | 0,10 | - |
| 3 | 5062981,75 | 4391334,90 | Картометрический метод | 0,10 | - |
| 4 | 5062995,96 | 4391344,89 | Картометрический метод | 0,10 | - |
| 5 | 5062995,05 | 4391345,35 | Картометрический метод | 0,10 | - |
| 6 | 5063012,63 | 4391356,02 | Картометрический метод | 0,10 | - |
| 7 | 5063045,72 | 4391386,42 | Картометрический метод | 0,10 | - |
| 8 | 5063059,91 | 4391404,65 | Картометрический метод | 0,10 | - |
| 9 | 5063064,27 | 4391428,63 | Картометрический метод | 0,10 | - |
| 10 | 5063065,31 | 4391434,37 | Картометрический метод | 0,10 | - |
| 11 | 5063106,51 | 4391655,92 | Картометрический метод | 0,10 | - |
| 12 | 5063104,14 | 4391664,71 | Картометрический метод | 0,10 | - |
| 13 | 5063056,57 | 4391841,25 | Картометрический метод | 0,10 | - |
| 14 | 5063058,10 | 4391841,75 | Картометрический метод | 0,10 | - |
| 15 | 5063049,28 | 4391868,28 | Картометрический метод | 0,10 | - |
| 16 | 5063043,71 | 4391888,96 | Картометрический метод | 0,10 | - |
| 17 | 5062973,02 | 4392091,31 | Картометрический метод | 0,10 | - |
| 18 | 5062944,20 | 4392228,39 | Картометрический метод | 0,10 | - |
| 19 | 5062919,65 | 4392334,00 | Картометрический метод | 0,10 | - |
| 20 | 5062850,76 | 4392509,50 | Картометрический метод | 0,10 | - |
| 21 | 5062831,67 | 4392541,28 | Картометрический метод | 0,10 | - |
| 22 | 5062831,45 | 4392541,68 | Картометрический метод | 0,10 | - |
| 23 | 5062629,58 | 4392878,12 | Картометрический метод | 0,10 | - |
| 24 | 5062532,25 | 4392895,80 | Картометрический метод | 0,10 | - |
| 25 | 5062485,07 | 4392872,23 | Картометрический метод | 0,10 | - |
| 26 | 5062482,12 | 4392875,15 | Картометрический метод | 0,10 | - |
| 27 | 5062429,06 | 4392945,96 | Картометрический метод | 0,10 | - |
| 28 | 5062387,76 | 4392975,46 | Картометрический метод | 0,10 | - |
| 29 | 5062307,46 | 4393005,45 | Картометрический метод | 0,10 | - |
| 30 | 5062299,35 | 4393007,48 | Картометрический метод | 0,10 | - |
| 31 | 5062295,17 | 4393004,83 | Картометрический метод | 0,10 | - |
| 32 | 5062101,45 | 4392880,51 | Картометрический метод | 0,10 | - |
| 33 | 5061936,06 | 4392793,49 | Картометрический метод | 0,10 | - |
| 34 | 5061973,17 | 4392706,90 | Картометрический метод | 0,10 | - |
| 35 | 5062073,07 | 4392429,07 | Картометрический метод | 0,10 | - |
| 36 | 5062450,57 | 4392377,80 | Картометрический метод | 0,10 | - |
| 37 | 5062485,83 | 4392315,33 | Картометрический метод | 0,10 | - |
| 38 | 5062499,29 | 4392291,53 | Картометрический метод | 0,10 | - |
| 39 | 5062513,48 | 4392282,06 | Картометрический метод | 0,10 | - |
| 40 | 5062515,71 | 4392271,11 | Картометрический метод | 0,10 | - |
| 41 | 5062567,51 | 4392017,26 | Картометрический метод | 0,10 | - |
| 42 | 5062621,55 | 4391913,27 | Картометрический метод | 0,10 | - |
| 43 | 5062708,16 | 4391783,35 | Картометрический метод | 0,10 | - |
| 44 | 5062717,46 | 4391769,41 | Картометрический метод | 0,10 | - |
| 45 | 5062735,21 | 4391726,20 | Картометрический метод | 0,10 | - |

Сведения о местоположении границ объекта

| | | | | | |
|----|------------|------------|------------------------|------|---|
| 46 | 5062723,09 | 4391726,41 | Картометрический метод | 0,10 | - |
| 47 | 5062818,66 | 4391466,97 | Картометрический метод | 0,10 | - |
| 1 | 5062959,61 | 4391318,20 | Картометрический метод | 0,10 | - |

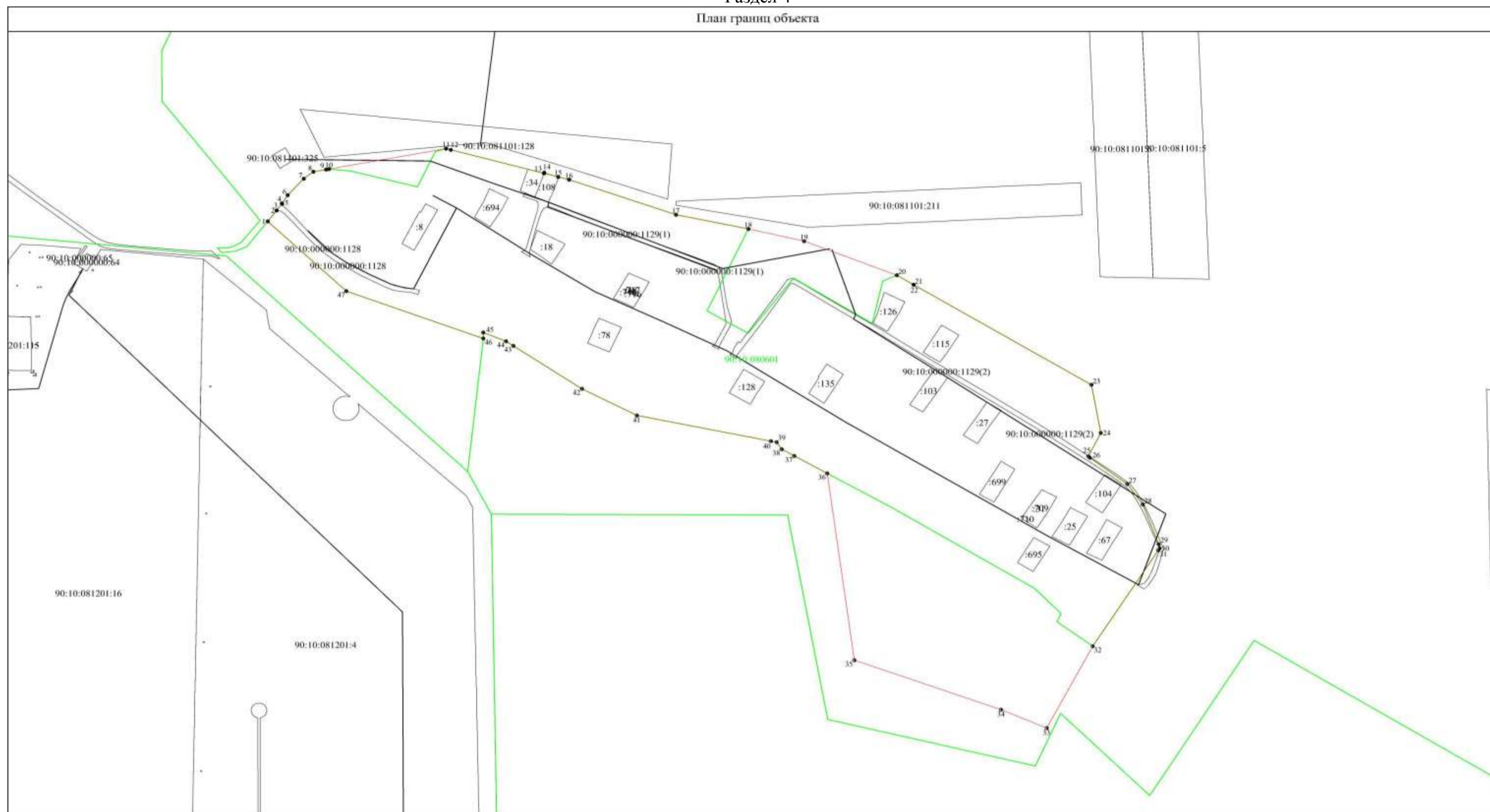
3. Сведения о характерных точках части (частей) границы объекта

| Обозначение характерных точек части границы | Координаты, м | | Метод определения координат характерной точки | Средняя квадратическая погрешность положения характерной точки (Mt), м | Описание обозначения точки на местности (при наличии) |
|---|---------------|---|---|--|---|
| | X | Y | | | |
| 1 | 2 | 3 | 4 | 5 | 6 |

Часть № -

| | | | | | |
|---|---|---|---|---|---|
| - | - | - | - | - | - |
|---|---|---|---|---|---|

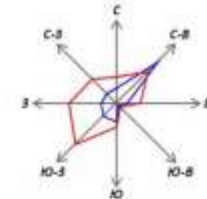
Раздел 4
План границ объекта



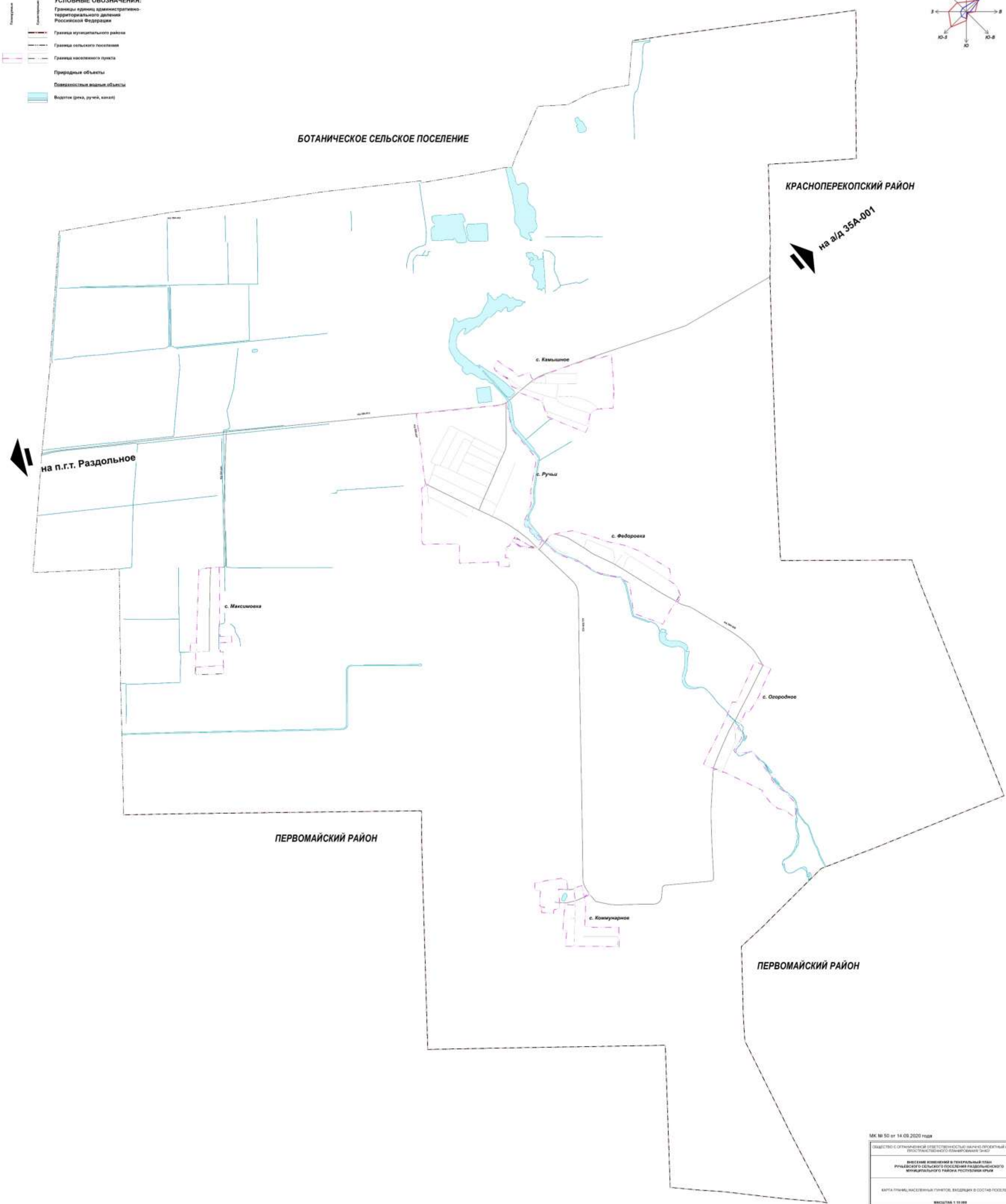
Условные обозначения:

- 1 - характерная точка контура, сведения о которой позволяют однозначно определить её на местности
- вновь образованная часть контура, сведения о которой достаточны для определения её местоположения
- существующая часть контура, имеющиеся в ЕГРН сведения о которой достаточны для определения её местоположения
- граница кадастрового деления
- 90:10:081101:128 - номер кадастрового квартала
- - характерная точка контура, сведения о которой не позволяют однозначно определить её на местности
- :880 - обозначение земельного участка

ВНЕСЕНИЕ ИЗМЕНЕНИЙ В ГЕНЕРАЛЬНЫЙ ПЛАН РУЧЬЕВСКОЕ СЕЛЬСКОЕ ПОСЕЛЕНИЕ РАЗДОЛЬНЕНСКОГО МУНИЦИПАЛЬНОГО РАЙОНА РЕСПУБЛИКИ КРЫМ
КАРТА ГРАНИЦ НАСЕЛЕННЫХ ПУНКТОВ, ВХОДЯЩИХ В СОСТАВ ПОСЕЛЕНИЯ



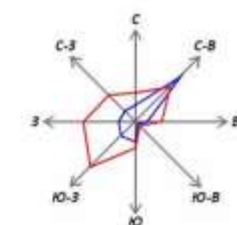
- УСЛОВНЫЕ ОБОЗНАЧЕНИЯ:**
- Границы единиц административно-территориального деления Российской Федерации
 - Граница муниципального района
 - Граница сельского поселения
 - Граница населенного пункта
 - Природные объекты
 - Повышенная влажность
 - Водоток (река, ручей, канал)



МК № 50 от 14.08.2020 года

| | |
|---|---|
| ОБЩЕСТВО С ОГРАНИЧЕННОЙ ОТВЕТСТВЕННОСТЬЮ НАУЧНО-ПОСРЕДНИЧЬИЙ ЦЕНТР ВОСТОЧНОГО КРАЯ | |
| ВНЕСЕНИЕ ИЗМЕНЕНИЙ В ГЕНЕРАЛЬНЫЙ ПЛАН РУЧЬЕВСКОГО СЕЛЬСКОГО ПОСЕЛЕНИЯ РАЗДОЛЬНЕНСКОГО МУНИЦИПАЛЬНОГО РАЙОНА РЕСПУБЛИКИ КРЫМ | |
| КАРТА ГРАНИЦ НАСЕЛЕННЫХ ПУНКТОВ, ВХОДЯЩИХ В СОСТАВ ПОСЕЛЕНИЯ | |
| МАСШТАБ 1:10 000 | |
| Генеральный директор Исполнительный директор (ИП) | Исполнительный директор Исполнительный директор (ИП) |
| Севастополь 2023 год | |

**ВНЕСЕНИЕ ИЗМЕНЕНИЙ В ГЕНЕРАЛЬНЫЙ ПЛАН РУЧЬЕВСКОЕ СЕЛЬСКОЕ ПОСЕЛЕНИЕ РАЗДОЛЬНЕНСКОГО МУНИЦИПАЛЬНОГО РАЙОНА РЕСПУБЛИКИ КРЫМ
КАРТА СУЩЕСТВУЮЩИХ И ПЛАНИРУЕМЫХ ГРАНИЦ НАСЕЛЕННЫХ ПУНКТОВ,
ВХОДЯЩИХ В СОСТАВ ПОСЕЛЕНИЯ**



БОТАНИЧЕСКОЕ СЕЛЬСКОЕ ПОСЕЛЕНИЕ

на а/д 35А-001

КРАСНОПЕРЕКОПСКИЙ РАЙОН

на п.г.т. Раздольное

ПЕРВОМАЙСКИЙ РАЙОН

ПЕРВОМАЙСКИЙ РАЙОН

- УСЛОВНЫЕ ОБОЗНАЧЕНИЯ:**
- Границы единиц административно-территориального деления Российской Федерации
 - Граница муниципального района
 - Граница сельского поселения
 - Граница населенного пункта
 - Земли по категориям
 - Земли населенных пунктов
 - Земли сельскохозяйственного назначения
 - Земли промышленности, энергетики, транспорта, связи, радиосвязи, телевидения, информатики, земли для обеспечения космической деятельности, земли обороны, безопасности и земли иного специального назначения
 - Единицы кадастрового деления
 - Границы земельного участка

МК № 50 от 14.09.2020 года

ОБЩЕСТВО С ОГРАНИЧЕННОЙ ОТВЕТСТВЕННОСТЬЮ НАУЧНО-ПРОЕКТНЫЙ ИНСТИТУТ ПРОСТРАНСТВЕННОГО ПЛАНИРОВАНИЯ ЗЕМЛИ

ВНЕСЕНИЕ ИЗМЕНЕНИЙ В ГЕНЕРАЛЬНЫЙ ПЛАН РУЧЬЕВСКОЕ СЕЛЬСКОЕ ПОСЕЛЕНИЕ РАЗДОЛЬНЕНСКОГО МУНИЦИПАЛЬНОГО РАЙОНА РЕСПУБЛИКИ КРЫМ

ИНТЕРНАЛЬНЫЙ ОБЪЕКТИВНЫЙ

КАРТА СУЩЕСТВУЮЩИХ И ПЛАНИРУЕМЫХ ГРАНИЦ НАСЕЛЕННЫХ ПУНКТОВ, ВХОДЯЩИХ В СОСТАВ ПОСЕЛЕНИЯ

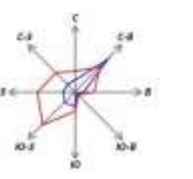
МАШШТАБ 1:10 000

ГЕНЕРАЛЬНЫЙ ДИРЕКТОР
Исполнительный директор, г.п.т.

ИЗДАВШАЯ И
КОПИРОВАЛА
БОЕВА О.М.

Санкт-Петербург
2023 год

**ВНЕСЕНИЕ ИЗМЕНЕНИЙ В ГЕНЕРАЛЬНЫЙ ПЛАН РУЧЬЕВСКОЕ СЕЛЬСКОЕ ПОСЕЛЕНИЕ РАЗДЬЕНСКОГО МУНИЦИПАЛЬНОГО РАЙОНА РЕСПУБЛИКИ КРЫМ
КАРТА ПЛАНИРУЕМОГО РАЗМЕЩЕНИЯ ОБЪЕКТОВ ФЕДЕРАЛЬНОГО, РЕГИОНАЛЬНОГО И МЕСТНОГО ЗНАЧЕНИЯ В ОБЛАСТИ
ИНЖЕНЕРНОЙ И ТРАНСПОРТНОЙ ИНФРАСТРУКТУРЫ**



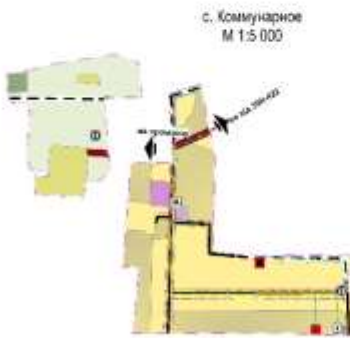
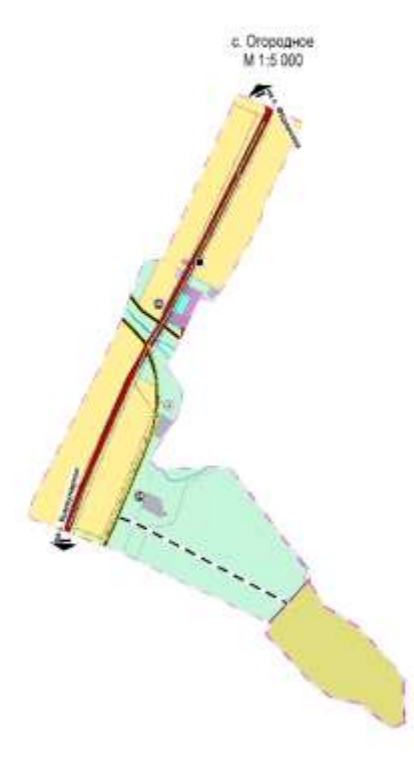
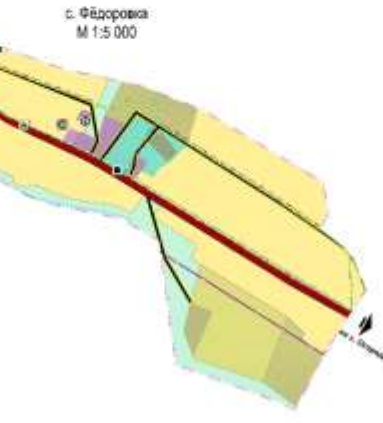
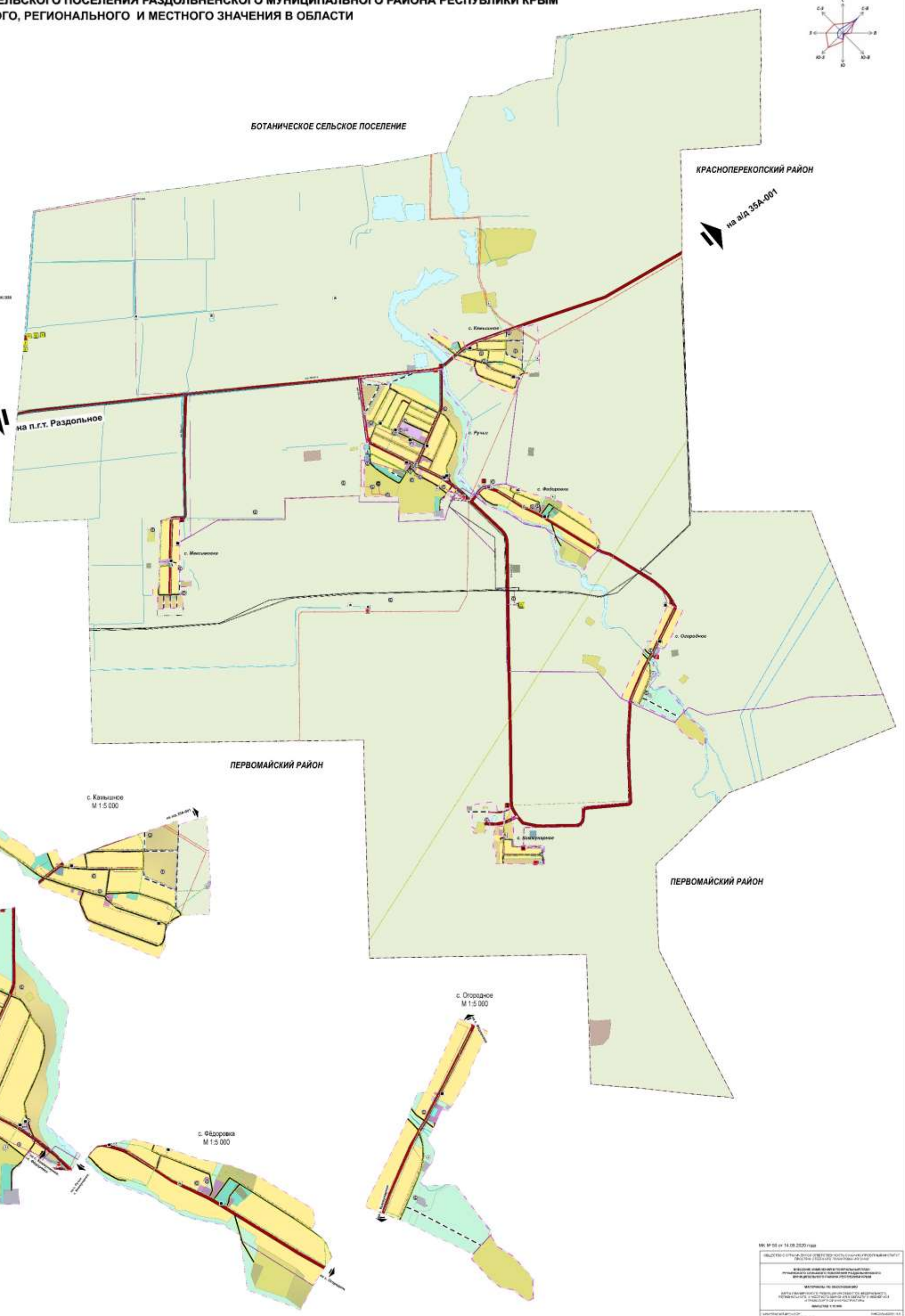
УСЛОВНЫЕ ОБОЗНАЧЕНИЯ:

Границы районов, муниципальных районов, городов Республики Крым
 Границы муниципального района
 Границы сельского поселения
 Границы населенных пунктов
 Административные зоны

Объекты размещения:

- Область размещения объектов федерального значения
- Область размещения объектов регионального значения
- Область размещения объектов местного значения
- Область размещения объектов регионального значения
- Область размещения объектов федерального значения
- Область размещения объектов регионального значения
- Область размещения объектов местного значения
- Область размещения объектов регионального значения
- Область размещения объектов федерального значения
- Область размещения объектов регионального значения
- Область размещения объектов местного значения
- Область размещения объектов регионального значения
- Область размещения объектов федерального значения
- Область размещения объектов регионального значения
- Область размещения объектов местного значения
- Область размещения объектов регионального значения
- Область размещения объектов федерального значения
- Область размещения объектов регионального значения
- Область размещения объектов местного значения
- Область размещения объектов регионального значения
- Область размещения объектов федерального значения
- Область размещения объектов регионального значения
- Область размещения объектов местного значения

Система координат: Републиканский районный
 Масштаб: 1:50000



№ 10/08 от 14.09.2020 года

Исполнитель: ООО «Инженерная служба Республики Крым»
 Проект: «Инженерная и транспортная инфраструктура в области планируемого размещения объектов федерального, регионального и местного значения»
 Масштаб: 1:50 000
 Дата: 14.09.2020

Служба геоинформационных технологий
 Инженерная служба Республики Крым

Лист: 1 из 1
 2020 год

