



РОЗДОЛЬНЕНСЬКА
РАЙОННА РАДА

РАЗДОЛЬНЕНСКИЙ
РАЙОННЫЙ СОВЕТ

КЪЫРЫМ ДЖУМХУРИЕТИ
РАЗДОЛЬНОЕ

РЕСПУБЛІКИ КРИМ

РЕСПУБЛІКИ КРЫМ

БОЛЮГИНИНЬ ШУРАСИ

19 сессия II созыва

РЕШЕНИЕ № 1428-2/23

20 декабря 2023 г.

пгт Раздольное

О внесении изменений в решение внеочередной сессии Раздольненского районного совета Республики Крым I созыва от 04.10.2018 № 1136-1/18 «Об утверждении генерального плана Ковыльновского сельского поселения Раздольненского муниципального района Республики Крым»

В соответствии со статьями 5.1, 9, 23-25, 28 Градостроительного кодекса Российской Федерации, п. 20 части 1, частью 4 статьи 14 Федерального закона от 06.10.2003 № 131-ФЗ «Об общих принципах организации местного самоуправления в Российской Федерации», Законом Республики Крым от 16.01.2015 № 67-ЗРК/2015 «О регулировании градостроительной деятельности в Республике Крым», Уставом муниципального образования Раздольненский район Республики Крым, руководствуясь Положением о составе и порядке подготовки документов территориального планирования муниципальных образований, входящих в состав муниципального образования Раздольненский район Республики Крым, порядке подготовки изменений и внесения их в такие документы, утвержденное решением внеочередной сессии Раздольненского районного совета I созыва от 16.04.2015 № 207-1/15 (в редакции решения от 16.07.2015 № 298-1/15), принимая во внимание протоколы публичных слушаний и заключения о результатах публичных слушаний по проекту внесения изменений в генеральный план Ковыльновского сельского поселения Раздольненского района Республики Крым, ходатайство Администрации Раздольненского района от 30.11.2023 № 01-10/2580, рекомендации совместного заседания комиссий Раздольненского районного совета от 20.12.2023, районный совет

РЕШИЛ:

1. Внести изменения в решение внеочередной сессии Раздольненского районного совета Республики Крым I созыва от 04.10.2018 № 1136-1/18 «Об утверждении генерального плана Ковыльновского сельского поселения Раздольненского муниципального района Республики Крым» (в редакции

решения от 14.04.2020 № 226-2/20) изложив приложение в новой редакции (прилагается).

2. Настоящее решение вступает в силу со дня опубликования (обнародования).

3. Решение опубликовать в районной газете «Авангард», обнародовать на официальном сайте газеты «Авангард» Раздольненского района Республики Крым (<http://avangardpress.ru>), на сайте Администрации Раздольненского района Республики Крым (<http://razdolnoe-rk.ru>) и на официальном Портале Правительства Республики Крым на странице Раздольненского района (<http://razdolnoe.rk.gov.ru>).

4. Контроль за выполнением настоящего решения возложить на комиссию Раздольненского районного совета по аграрной политике, экологии, природным ресурсам, строительству, жилищно-коммунальному хозяйству, по промышленной политике, транспорту и топливно-энергетическому комплексу.

Председатель Раздольненского
районного совета

Т. Вышинская

Приложение
к решению 19 сессии
Раздольненского районного
совета Республики Крым II созыва
от 20.12.2023 № 1428-2/23



**Научно-проектный институт
пространственного планирования
«ЭНКО»**

**Внесение изменений в генеральный план
Ковыльновского сельского поселения
Раздольненского района Республики Крым**

Положение о территориальном планировании



Генеральный директор

Н.А. Николаевская

Главный архитектор проекта

А.Г. Немчинова

**Санкт-Петербург
2023**

ОГЛАВЛЕНИЕ

1. СВЕДЕНИЯ О ВИДАХ, НАЗНАЧЕНИИ И НАИМЕНОВАНИЯХ ПЛАНИРУЕМЫХ ДЛЯ РАЗМЕЩЕНИЯ ОБЪЕКТОВ МЕСТНОГО ЗНАЧЕНИЯ ПОСЕЛЕНИЯ, ИХ ОСНОВНЫЕ ХАРАКТЕРИСТИКИ, ИХ МЕСТОПОЛОЖЕНИЕ (ДЛЯ ОБЪЕКТОВ МЕСТНОГО ЗНАЧЕНИЯ, НЕ ЯВЛЯЮЩИХСЯ ЛИНЕЙНЫМИ ОБЪЕКТАМИ, УКАЗЫВАЮТСЯ ФУНКЦИОНАЛЬНЫЕ ЗОНЫ), А ТАКЖЕ ХАРАКТЕРИСТИКИ ЗОН С ОСОБЫМИ УСЛОВИЯМИ ИСПОЛЬЗОВАНИЯ ТЕРРИТОРИЙ	6
2. ПАРАМЕТРЫ ФУНКЦИОНАЛЬНЫХ ЗОН, А ТАКЖЕ СВЕДЕНИЯ О ПЛАНИРУЕМЫХ ДЛЯ РАЗМЕЩЕНИЯ В НИХ ОБЪЕКТАХ ФЕДЕРАЛЬНОГО ЗНАЧЕНИЯ, ОБЪЕКТАХ РЕГИОНАЛЬНОГО ЗНАЧЕНИЯ, ОБЪЕКТАХ МЕСТНОГО ЗНАЧЕНИЯ, ЗА ИСКЛЮЧЕНИЕМ ЛИНЕЙНЫХ ОБЪЕКТОВ	13

1. СВЕДЕНИЯ О ВИДАХ, НАЗНАЧЕНИИ И НАИМЕНОВАНИЯХ ПЛАНИРУЕМЫХ ДЛЯ РАЗМЕЩЕНИЯ ОБЪЕКТОВ МЕСТНОГО ЗНАЧЕНИЯ ПОСЕЛЕНИЯ, ИХ ОСНОВНЫЕ ХАРАКТЕРИСТИКИ, ИХ МЕСТОПОЛОЖЕНИЕ (ДЛЯ ОБЪЕКТОВ МЕСТНОГО ЗНАЧЕНИЯ, НЕ ЯВЛЯЮЩИХСЯ ЛИНЕЙНЫМИ ОБЪЕКТАМИ, УКАЗЫВАЮТСЯ ФУНКЦИОНАЛЬНЫЕ ЗОНЫ), А ТАКЖЕ ХАРАКТЕРИСТИКИ ЗОН С ОСОБЫМИ УСЛОВИЯМИ ИСПОЛЬЗОВАНИЯ ТЕРРИТОРИЙ

№ п/п	Код объекта	Наименование объекта (планируемый к размещению, планируемый к реконструкции)	Назначение объекта	Местоположение размещаемого объекта / функциональная зона	Характеристика объекта	Характеристика зон с особыми условиями использования территории
1	Объекты местного значения в области электро-, тепло-, газо- и водоснабжения населения, водоотведения					
1.1.	602041106	Артезианская скважина (планируемый к размещению)	Подача воды потребителям	Ковыльновское сельское поселение, вблизи с. Ветрянка/ зона инженерной инфраструктуры	Производительность - 1,0 тыс. м ³ /сут.	Зона санитарной охраны в соответствии с СанПиН 2.1.4.1110-02
1.2.	602041103	Насосная станция (планируемый к размещению)	Подача воды потребителям	Ковыльновское сельское поселение, с. Ветрянка / зона застройки индивидуальными жилыми домами	Производительность – 0,1 тыс. м ³ /сут.	Зона санитарной охраны в соответствии с СанПиН 2.1.4.1110-02
1.3.	602041103	Насосная станция (планируемый к реконструкции)	Обеспечение бесперебойного водоснабжения	Ковыльновское сельское поселение, вблизи с. Сенюковское / зона инженерной инфраструктуры	Производительность - 25,4 тыс. м ³ /сут.	Зона санитарной охраны в соответствии с СанПиН 2.1.4.1110-02
1.4.	602041103	Насосная станция (планируемый к реконструкции)	Обеспечение бесперебойного водоснабжения	Ковыльновское сельское поселение, вблизи с. Ковыльное / зона инженерной инфраструктуры	Производительность - 17,2 тыс. м ³ /сут.	Зона санитарной охраны в соответствии с СанПиН 2.1.4.1110-02

№ п/п	Код объекта	Наименование объекта (планируемый к размещению, планируемый к реконструкции)	Назначение объекта	Местоположение размещаемого объекта / функциональная зона	Характеристика объекта	Характеристика зон с особыми условиями использования территории
1.5.	602041103	Насосная станция (планируемый к реконструкции)	Обеспечение бесперебойного водоснабжения	Ковыльновское сельское поселение, с. Ковыльное / зона инженерной инфраструктуры	Производительность - 5,3 тыс. м ³ /сут.	Зона санитарной охраны в соответствии с СанПиН 2.1.4.1110-02
1.6.	602041201	Водовод (планируемый к размещению)	Подача воды потребителям	Ковыльновское сельское поселение	Протяженность - 5,74 км	Санитарно-защитная полоса в соответствии с СанПиН 2.1.4.1110-02
1.7.	602041202	Водопровод (планируемый к реконструкции)	Безаварийное водоснабжение	Ковыльновское сельское поселение	Протяженность - 30,95 км	-
1.8.	602041202	Водопровод (планируемый к размещению)	Подача воды потребителям	Ковыльновское сельское поселение	Протяженность - 10,4 км	-
1.9.	602041303	Канализационная насосная станция (КНС, планируемый к размещению)	Прием и перекачка сточных вод	Ковыльновское сельское поселение, вблизи с. Ковыльное/ зона сельскохозяйственных угодий	Производительность - 0,30 тыс. м ³ /сут.	Санитарно-защитная зона 20 м в соответствии с СанПиН 2.2.1/2.1.1.1200-03
1.10.	602041303	Канализационная насосная станция (КНС, планируемый к размещению)	Прием и перекачка сточных вод	Ковыльновское сельское поселение, вблизи с. Ветрянка/ зона сельскохозяйственных угодий	Производительность - 0,03 тыс. м ³ /сут.	Санитарно-защитная зона 15 м в соответствии с СанПиН 2.2.1/2.1.1.1200-03
1.11.	602041303	Канализационная насосная станция (КНС, планируемый к размещению)	Прием и перекачка сточных вод	Ковыльновское сельское поселение, с. Волочаевка/ зона озеленённых территорий общего пользования	Производительность - 0,08 тыс. м ³ /сут.	Санитарно-защитная зона 15 м в соответствии с СанПиН 2.2.1/2.1.1.1200-03

№ п/п	Код объекта	Наименование объекта (планируемый к размещению, планируемый к реконструкции)	Назначение объекта	Местоположение размещаемого объекта / функциональная зона	Характеристика объекта	Характеристика зон с особыми условиями использования территории
1.12	602041303	Канализационная насосная станция (КНС, планируемый к размещению)	Прием и перекачка сточных вод	Ковыльновское сельское поселение, вблизи с. Молочное/ зона сельскохозяйственных угодий	Производительность - 0,03 тыс. м ³ /сут.	Санитарно-защитная зона 15 м в соответствии с СанПиН 2.2.1/2.1.1.1200-03
1.13	602041303	Канализационная насосная станция (КНС, планируемый к размещению)	Прием и перекачка сточных вод	Ковыльновское сельское поселение, вблизи с. Сенокосное/ зона сельскохозяйственных угодий	Производительность - 0,60 тыс. м ³ /сут.	Санитарно-защитная зона 20 м в соответствии с СанПиН 2.2.1/2.1.1.1200-03
1.14	602041401	Канализация самотечная (планируемый к размещению)	Транспортировка сточных вод	Ковыльновское сельское поселение	Протяженность - 32,11 км	-
1.15	602041402	Канализация напорная (планируемый к размещению)	Транспортировка сточных вод	Ковыльновское сельское поселение	Протяженность - 17,73 км	-
1.16	602040414	Пункт редуцирования газа (ПРГ, планируемый к размещению)	Обеспечение природным газом потребителей	Ковыльновское сельское поселение, с. Молочное/ многофункциональная общественно-деловая зона	Производительность: до 250 м ³ /ч	Охранная зона в соответствии с постановлением Правительства Российской Федерации от 20.11.2000 № 878
1.17	602040514	Пункт редуцирования газа (ПРГ, планируемый к размещению)	Обеспечение природным газом потребителей	Ковыльновское сельское поселение, с. Ветрянка/ зона специализированной общественной застройки	Производительность: до 250 м ³ /ч	Охранная зона в соответствии с постановлением Правительства Российской Федерации от 20.11.2000 № 878
1.18	602040603	Газопровод распределительный низкого	Транспортировка газа	Ковыльновское	Протяженность – 3,24 км	Охранная зона в соответствии с постановлением

№ п/п	Код объекта	Наименование объекта (планируемый к размещению, планируемый к реконструкции)	Назначение объекта	Местоположение размещаемого объекта / функциональная зона	Характеристика объекта	Характеристика зон с особыми условиями использования территории
		давления (планируемый к размещению)		сельское поселение, с. Молочное		Правительства РФ от 20.11.2000 г. № 878
1.19	602040603	Газопровод распределительный низкого давления (планируемый к размещению)	Транспортировка газа	Ковыльновское сельское поселение, с. Ветрянка	Протяженность – 1,43 км	Охранная зона в соответствии с постановлением Правительства РФ от 20.11.2000 г. № 878
1.20	602040603	Газопровод распределительный низкого давления (планируемый к размещению)	Транспортировка газа	Ковыльновское сельское поселение, с. Сенокосное	Протяженность – 0,2 км	Охранная зона в соответствии с постановлением Правительства РФ от 20.11.2000 г. № 878
2	Объекты местного значения в области автомобильных дорог и объектов автомобильного транспорта					
	Автомобильные дороги местного значения – улично-дорожная сеть					
2.1	602030503	Улица в жилой застройке (планируемый к размещению)	Движение транспортных средств и пешеходов	Ковыльновское сельское поселение, с. Ковыльное	Протяженность - 6,11 км. Пропускная способность в одном направлении – не более 800 ед./ч	Не устанавливается
2.2	602030503	Улица в жилой застройке (планируемый к размещению)	Движение транспортных средств и пешеходов	Ковыльновское сельское поселение, с. Сенокосное	Протяженность - 1,84 км. Пропускная способность в одном направлении – не более 800 ед./ч	Не устанавливается
2.3	602030503	Улица в жилой застройке (планируемый к размещению)	Движение транспортных средств и пешеходов	Ковыльновское сельское поселение, с. Волочаевка	Протяженность - 2,69 км. Пропускная способность в одном	Не устанавливается

№ п/п	Код объекта	Наименование объекта (планируемый к размещению, планируемый к реконструкции)	Назначение объекта	Местоположение размещаемого объекта / функциональная зона	Характеристика объекта	Характеристика зон с особыми условиями использования территории
					направлении – не более 800 ед./ч	
2.4	602030503	Улица в жилой застройке (планируемый к размещению)	Движение транспортных средств и пешеходов	Ковыльновское сельское поселение, с. Ветрянка	Протяженность - 2,63 км. Пропускная способность в одном направлении – не более 800 ед./ч	Не устанавливается
2.5	602030503	Улица в жилой застройке (планируемый к размещению)	Движение транспортных средств и пешеходов	Ковыльновское сельское поселение, с. Молочное	Протяженность - 0,2 км. Пропускная способность в одном направлении – не более 800 ед./ч	Не устанавливается
2.6	602030503	Улица в жилой застройке (планируемый к реконструкции)	Движение транспортных средств и пешеходов	Ковыльновское сельское поселение, с. Ковыльное	Протяженность - 8,43 км. Пропускная способность в одном направлении – не более 800 ед./ч	Не устанавливается
2.7	602030503	Улица в жилой застройке (планируемый к реконструкции)	Движение транспортных средств и пешеходов	Ковыльновское сельское поселение, с. Сенокосное	Протяженность - 12,08 км. Пропускная способность в одном направлении – не более 800 ед./ч	Не устанавливается

№ п/п	Код объекта	Наименование объекта (планируемый к размещению, планируемый к реконструкции)	Назначение объекта	Местоположение размещаемого объекта / функциональная зона	Характеристика объекта	Характеристика зон с особыми условиями использования территории
2.8	602030503	Улица в жилой застройке (планируемый к реконструкции)	Движение транспортных средств и пешеходов	Ковыльновское сельское поселение, с. Волочаевка	Протяженность - 4,43 км. Пропускная способность в одном направлении – не более 800 ед./ч	Не устанавливается
2.9	602030503	Улица в жилой застройке (планируемый к реконструкции)	Движение транспортных средств и пешеходов	Ковыльновское сельское поселение, с. Ветрянка	Протяженность - 3,42 км. Пропускная способность в одном направлении – не более 800 ед./ч	Не устанавливается
2.10	602030503	Улица в жилой застройке (планируемый к реконструкции)	Движение транспортных средств и пешеходов	Ковыльновское сельское поселение, с. Молочное	Протяженность - 1,77 км. Пропускная способность в одном направлении – не более 800 ед./ч	Не устанавливается
Остановочные пункты общественного пассажирского транспорта						
2.11	602031106	Остановочный пункт (планируемый к размещению)	Укрытие пассажиров, ожидающих автобус, от непогоды (дождя, снега, порывов ветра, яркого солнца и пыли)	Ковыльновское сельское поселение, с. Ковыльное при въезде в село/ зона озеленённых территорий общего пользования	Павильон малой вместимости (на 5-10 чел.) полужакрытого типа с закрытым помещением (для кассы, банкомата или киоска)	Не устанавливается
3	Объекты местного значения в области социальной сферы					

№ п/п	Код объекта	Наименование объекта (планируемый к размещению, планируемый к реконструкции)	Назначение объекта	Местоположение размещаемого объекта / функциональная зона	Характеристика объекта	Характеристика зон с особыми условиями использования территории
3.1	602010302	Открытая комплексная спортивная площадка (планируемый к размещению)	Обеспечение условий для занятия физической культурой и спортом	Ковыльновское сельское поселение, с. Сенокосное / зона озелененных территорий общего пользования	Единовременная пропускная способность 85 человек, площадь до 0,25 га	Не устанавливается
3.2	602010302	Открытая комплексная спортивная площадка (планируемый к размещению)	Обеспечение условий для занятия физической культурой и спортом	Ковыльновское сельское поселение, с. Ветрянка / зона специализированной общественной застройки	Единовременная пропускная способность 16 человек, площадь до 0,1 га	Не устанавливается
3.3	602010302	Открытая комплексная спортивная площадка (планируемый к размещению)	Обеспечение условий для занятия физической культурой и спортом	Ковыльновское сельское поселение, с. Ковыльное / зона специализированной общественной застройки	Единовременная пропускная способность 30 человек, площадь до 400 м ²	Не устанавливается
3.4	602010302	Открытая комплексная спортивная площадка (планируемый к размещению)	Обеспечение условий для занятия физической культурой и спортом	Ковыльновское сельское поселение, с. Волочаевка / зона специализированной общественной застройки	Единовременная пропускная способность 35 человек, площадь до 400 м ²	Не устанавливается
3.5	602010302	Открытая спортивная площадка с уличными тренажерами (планируемый к размещению)	Обеспечение условий для занятия физической культурой и спортом	Ковыльновское сельское поселение, с. Молочное / зона озелененных территорий общего пользования	Единовременная пропускная способность 7 человек, площадь до 70 м ²	Не устанавливается

2. ПАРАМЕТРЫ ФУНКЦИОНАЛЬНЫХ ЗОН, А ТАКЖЕ СВЕДЕНИЯ О ПЛАНИРУЕМЫХ ДЛЯ РАЗМЕЩЕНИЯ В НИХ ОБЪЕКТАХ ФЕДЕРАЛЬНОГО ЗНАЧЕНИЯ, ОБЪЕКТАХ РЕГИОНАЛЬНОГО ЗНАЧЕНИЯ, ОБЪЕКТАХ МЕСТНОГО ЗНАЧЕНИЯ, ЗА ИСКЛЮЧЕНИЕМ ЛИНЕЙНЫХ ОБЪЕКТОВ

№ п/п	Наименование функциональной зоны	Параметры функциональной зоны		Сведения о планируемых для размещения объектах федерального значения, объектах регионального значения, объектах местного значения, за исключением линейных объектов
		площадь зоны, га	иные параметры	
1	Жилые зоны			
1.1	Зона застройки индивидуальными жилыми домами	274,2	Этажность застройки: 1-3 этажа. Максимальный процент застройки в границах земельного участка: 50 %.	<i>Объекты регионального значения:</i> – антенно-мачтовое сооружение (планируемый к размещению), с. Сенюковское – 1 ед.; <i>Объекты местного значения поселения:</i> – насосная станция (планируемый к размещению), с. Ветрянка – 1 ед.
1.2	Зона застройки малоэтажными жилыми домами (до 4 этажей, включая мансардный)	4,04	Этажность застройки: 1-4 этажа Максимальный процент застройки для территории квартала: 40 %.	
2	Общественно-деловые зоны			
2.1	Многофункциональная общественно-деловая зона	8,56	Этажность застройки: 1-4 этажа; Максимальный процент застройки: 50 %.	<i>Объекты регионального значения:</i> – антенно-мачтовое сооружение (планируемый к размещению), с. Волочаевка – 1 ед. <i>Объекты местного значения муниципального района:</i> – библиотека (планируемый к размещению), с. Сенюковское – 1 ед.; – библиотека на базе Волочаевского сельского клуба (планируемый к размещению), с. Волочаевка – 1 ед.; – сельский клуб с расширением до 170 мест (планируемый к реконструкции), с. Сенюковское – 1 ед. <i>Объекты местного значения поселения:</i>

№ п/п	Наименование функциональной зоны	Параметры функциональной зоны		Сведения о планируемых для размещения объектов федерального значения, объектах регионального значения, объектах местного значения, за исключением линейных объектов
		площадь зоны, га	иные параметры	
				– пункт редуцирования газа (планируемый к размещению), с. Молочное – 1 ед.
2.2	Зона специализированной общественной застройки	15,6	Этажность застройки: 1-4 этажа. Максимальный процент застройки: 50 %.	<p><i>Объекты регионального значения:</i></p> <ul style="list-style-type: none"> – антенно-мачтовое сооружение (планируемый к размещению), с. Сенокосное – 1 ед.; – фельдшерско-акушерский пункт (планируемый к размещению), с. Сенокосное – 1 ед.; – фельдшерско-акушерский пункт (планируемый к размещению), с. Ковыльное – 1 ед.; – фельдшерско-акушерский пункт (планируемый к размещению), с. Ветрянка – 1 ед. <p><i>Объекты местного значения поселения:</i></p> <ul style="list-style-type: none"> – открытая комплексная спортивная площадка площадью не менее 0,1 га (планируемый к размещению), с. Ветрянка – 1 ед.; – открытая комплексная спортивная площадка площадью до 400 м² (планируемый к размещению), с. Ковыльное – 1 ед.; – открытая комплексная спортивная площадка площадью до 400 м² (планируемый к размещению), с. Волочаевка – 1 ед.; – пункт редуцирования газа (планируемый к размещению), с. Ветрянка – 1 ед.
3	Производственные зоны, зоны инженерной инфраструктуры и транспортной инфраструктур			
3.1	Производственная зона	59,55	Максимальная высота зданий -70 метров. Размещение предприятий и коммунально-складских	

№ п/п	Наименование функциональной зоны	Параметры функциональной зоны		Сведения о планируемых для размещения объектах федерального значения, объектах регионального значения, объектах местного значения, за исключением линейных объектов
		площадь зоны, га	иные параметры	
			<p>объектов II–V классов опасности с сокращением санитарно-защитной зоны до границ жилой застройки и других территорий с нормируемыми показателями качества среды обитания защитной зоны до границ жилой застройки и других территорий с нормируемыми показателями качества среды обитания.</p> <p>Максимальный процент застройки в границах земельного участка: 60 %.</p>	
3.2	Коммунально-складская зона	0,21	<p>Максимальная высота зданий - 70 метров</p> <p>Размещение предприятий и коммунально-складских объектов IV–V классов опасности с сокращением санитарно-защитной зоны до границ жилой застройки и других территорий с нормируемыми показателями качества среды обитания.</p> <p>Максимальный процент застройки в границах земельного участка: 60 %.</p>	

№ п/п	Наименование функциональной зоны	Параметры функциональной зоны		Сведения о планируемых для размещения объектах федерального значения, объектах регионального значения, объектах местного значения, за исключением линейных объектов
		площадь зоны, га	иные параметры	
3.3	Зона инженерной инфраструктуры	7,9	Не устанавливаются	<p><i>Объекты регионального значения:</i></p> <ul style="list-style-type: none"> – водозабор (планируемый к реконструкции), вблизи с. Молочное – 1 ед.; – водопроводные очистные сооружения (планируемый к размещению), вблизи с. Молочное – 1 ед. – канализационные очистные сооружения (планируемый к размещению), вблизи с. Сенокосное – 1 ед. <p><i>Объекты местного значения поселения:</i></p> <ul style="list-style-type: none"> – артезианская скважина (планируемый к размещению), вблизи с. Ветрянка – 1 ед.; – насосная станция (планируемый к реконструкции), вблизи с. Сенокосное – 1 ед.; – насосная станция (планируемый к реконструкции), вблизи с. Ковыльное – 1 ед.; – насосная станция (планируемый к реконструкции), с. Ковыльное – 1 ед.;
3.4	Зона транспортной инфраструктуры	3,46	Не устанавливаются	
4	Зона сельскохозяйственного использования			
4.1	Зона сельскохозяйственных угодий	18200,83	Не устанавливаются	<p><i>Объекты местного значения поселения:</i></p> <ul style="list-style-type: none"> – канализационная насосная станция (КНС, планируемый к размещению) вблизи с. Ковыльное – 1 ед.; – канализационная насосная станция (КНС, планируемый к размещению), вблизи с. Ветрянка – 1 ед.; – канализационная насосная станция (КНС, планируемый к размещению), вблизи с. Молочное – 1 ед.; – канализационная насосная станция (КНС, планируемый к размещению), вблизи с. Сенокосное – 1 ед.

№ п/п	Наименование функциональной зоны	Параметры функциональной зоны		Сведения о планируемых для размещения объектах федерального значения, объектах регионального значения, объектах местного значения, за исключением линейных объектов
		площадь зоны, га	иные параметры	
4.2	Производственная зона сельскохозяйственных предприятий	165,66	Максимальный класс опасности – IV, с сокращением санитарно-защитной зоны до границ жилой застройки и других территорий с нормируемыми показателями качества среды обитания. Максимальный процент застройки: не устанавливается. Максимальная высота зданий – 45 метров.	
5	Зоны рекреационного назначения			
5.1	Зона озеленённых территорий общего пользования (лесопарки, парки, сады, скверы, бульвары, городские леса)	42,32	Минимально допустимая доля зеленых насаждений в площади озелененных территорий общего пользования населенных пунктов: 70 %.	<i>Объекты местного значения поселения:</i> – открытая комплексная спортивная площадка площадью до 0,25 га (планируемый к размещению), с. Сенюковское – 1 ед; – открытая спортивная площадка с уличными тренажерами площадью до 70 м ² (планируемый к размещению), с. Молочное – 1 ед; – остановочный пункт (планируемый к размещению), с. Ковыльное – 1 ед. – канализационная насосная станция (КНС, планируемый к размещению), с. Волочаевка – 1 ед.
5.2	Зона лесов	353,4	Не устанавливаются	
6	Зоны специального назначения			
6.1	Зона кладбищ	4,2	Этажность – 1–3 этажа включительно.	

№ п/п	Наименование функциональной зоны	Параметры функциональной зоны		Сведения о планируемых для размещения объектах федерального значения, объектах регионального значения, объектах местного значения, за исключением линейных объектов
		площадь зоны, га	иные параметры	
			Максимальный процент застройки в границах земельного участка: не устанавливается.	
6.2	Зона складирования и захоронения отходов	11,92	Максимальная этажность застройки – 4 этажа. Максимальный процент застройки: 75 %.	

ОПИСАНИЕ МЕСТОПОЛОЖЕНИЯ ГРАНИЦ

с Ветрянка Ковыльновское сельское поселение Раздольненский муниципальный район Республика Крым

(наименование объекта местоположение границ, которого описано (далее - объект))

Раздел 1

Сведения об объекте		
№ п/п	Характеристики объекта	Описание характеристик
1	2	3
1	Местоположение объекта	<i>Российская Федерация, Республика Крым, район Раздольненский, Ковыльновское сп, с Ветрянка</i>
2	Площадь объекта \pm величина погрешности определения площади ($P \pm$ Дельта P)	<i>478828 кв.м. \pm 242 кв.м.</i>
3	Иные характеристики объекта	-

Раздел 2

Сведения о местоположении границ объекта

1. Система координат МСК-90

2. Сведения о характерных точках границ объекта

Обозначение характерных точек границ	Координаты, м		Метод определения координат характерной точки	Средняя квадратическая погрешность положения характерной точки (Mt), м	Описание обозначения точки на местности (при наличии)
	X	Y			
1	2	3	4	5	6
1	5050202,72	4383536,05	Картометрический метод	0,10	-
2	5050207,07	4383846,34	Картометрический метод	0,10	-
3	5050186,41	4384078,28	Картометрический метод	0,10	-
4	5049940,65	4384036,55	Картометрический метод	0,10	-
5	5049907,26	4384191,42	Картометрический метод	0,10	-
6	5049823,61	4384168,54	Картометрический метод	0,10	-
7	5049740,94	4384140,18	Картометрический метод	0,10	-
8	5049720,69	4384135,77	Картометрический метод	0,10	-
9	5049719,53	4384130,84	Картометрический метод	0,10	-
10	5049699,67	4384128,62	Картометрический метод	0,10	-
11	5049681,77	4384124,40	Картометрический метод	0,10	-
12	5049668,33	4384117,97	Картометрический метод	0,10	-
13	5049661,91	4384107,90	Картометрический метод	0,10	-
14	5049662,94	4384088,53	Картометрический метод	0,10	-
15	5049669,40	4384075,63	Картометрический метод	0,10	-
16	5049725,89	4384086,90	Картометрический метод	0,10	-
17	5049722,67	4384067,54	Картометрический метод	0,10	-
18	5049696,85	4384022,35	Картометрический метод	0,10	-
19	5049340,01	4383946,42	Картометрический метод	0,10	-
20	5049339,68	4383947,72	Картометрический метод	0,10	-
21	5049265,09	4383795,06	Картометрический метод	0,10	-
22	5049270,93	4383501,59	Картометрический метод	0,10	-
23	5049730,03	4383522,97	Картометрический метод	0,10	-
24	5049855,18	4383555,96	Картометрический метод	0,10	-
1	5050202,72	4383536,05	Картометрический метод	0,10	-

3. Сведения о характерных точках части (частей) границы объекта

Обозначение характерных точек части границы	Координаты, м		Метод определения координат характерной точки	Средняя квадратическая погрешность положения характерной точки (Mt), м	Описание обозначения точки на местности (при наличии)
	X	Y			
1	2	3	4	5	6
Часть № -					
-	-	-	-	-	-

План границ объекта



Условные обозначения:

- 1 - характерная точка контура, сведения о которой позволяют однозначно определить её на местности
- (red line) - вновь образованная часть контура, сведения о которой достаточны для определения её местоположения
- (black line) - существующая часть контура, имеющиеся в ЕГРН сведения о которой достаточны для определения её местоположения
- (green line) - граница кадастрового деления
- 90:10:090201 - номер кадастрового квартала
- - характерная точка контура, сведения о которой не позволяют однозначно определить её на местности
- :880 - обозначение земельного участка

Прохождение границы		Описание прохождения границы
от точки	до точки	
1	2	3
1	2	<i>по границе естественных природных объектов</i>
2	3	<i>по границе естественных природных объектов</i>
3	4	<i>по границе естественных природных объектов</i>
4	5	<i>по границе естественных природных объектов</i>
5	6	<i>по границе естественных природных объектов</i>
6	7	<i>по установленной границе земельного участка</i>
7	8	<i>по границе естественных природных объектов</i>
8	9	<i>по границе естественных природных объектов</i>
9	10	<i>по границе естественных природных объектов</i>
10	11	<i>по границе естественных природных объектов</i>
11	12	<i>по границе естественных природных объектов</i>
12	13	<i>по границе естественных природных объектов</i>
13	14	<i>по границе естественных природных объектов</i>
14	15	<i>по границе естественных природных объектов</i>
15	16	<i>по границе естественных природных объектов</i>
16	17	<i>по границе естественных природных объектов</i>
17	18	<i>по границе естественных природных объектов</i>
18	19	<i>по границе естественных природных объектов</i>
19	20	<i>по границе естественных природных объектов</i>
20	21	<i>по границе естественных природных объектов</i>
21	22	<i>по границе естественных природных объектов</i>
22	23	<i>по границе естественных природных объектов</i>
23	24	<i>по границе естественных природных объектов</i>
24	1	<i>по границе естественных природных объектов</i>

ОПИСАНИЕ МЕСТОПОЛОЖЕНИЯ ГРАНИЦ

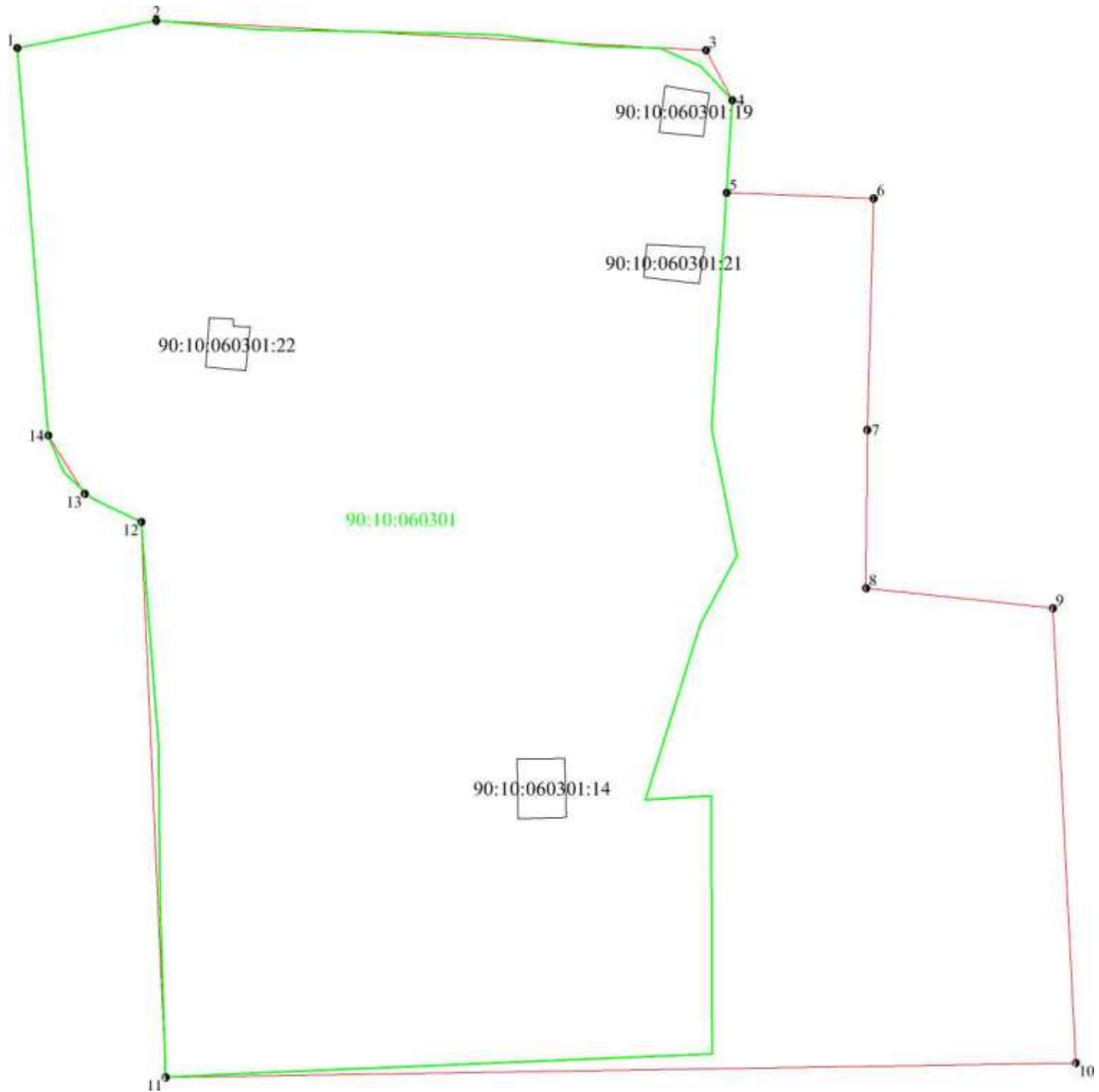
с Волочаевка Ковыльновское сельское поселение Раздольненский муниципальный район Республика Крым

(наименование объекта местоположение границ, которого описано (далее - объект))

Раздел 1

Сведения об объекте		
№ п/п	Характеристики объекта	Описание характеристик
1	2	3
1	Местоположение объекта	<i>Российская Федерация, Республика Крым, район Раздольненский, Ковыльновское сп, с Волочаевка</i>
2	Площадь объекта \pm величина погрешности определения площади ($P \pm$ Дельта P)	<i>730849 кв.м. \pm 299 кв.м.</i>
3	Иные характеристики объекта	-

Раздел 4
План границ объекта



Условные обозначения:

э 1 - характерная точка контура, сведения о которой позволяют однозначно определить её на местности

----- - вновь образованная часть контура, сведения о которой достаточны для определения её местоположения

----- - существующая часть контура, имеющиеся в ЕГРП сведения о которой достаточны для определения её местоположения - граница кадастрового деления

90:10:090201 - номер кадастрового квартала

о - характерная точка контура, сведения о которой не позволяют однозначно определить её на местности

:880 - обозначение земельного участка

Масштаб 1:5000

Прохождение границы		Описание прохождения границы
от точки	до точки	
1	2	3
1	2	<i>по границе естественных природных объектов</i>
2	3	<i>по границе естественных природных объектов</i>
3	4	<i>по границе естественных природных объектов</i>
4	5	<i>по границе естественных природных объектов</i>
5	6	<i>по границе естественных природных объектов</i>
6	7	<i>по границе естественных природных объектов</i>
7	8	<i>по границе естественных природных объектов</i>
8	9	<i>по границе естественных природных объектов</i>
9	10	<i>по границе естественных природных объектов</i>
10	11	<i>по границе естественных природных объектов</i>
11	12	<i>по границе естественных природных объектов</i>
12	13	<i>по границе естественных природных объектов</i>
13	14	<i>по границе естественных природных объектов</i>
14	1	<i>по границе естественных природных объектов</i>

ОПИСАНИЕ МЕСТОПОЛОЖЕНИЯ ГРАНИЦ

село Молочное Ковыльновское сельское поселение Раздольненский муниципальный район Республика Крым

(наименование объекта местоположение границ, которого описано (далее - объект)

Раздел 1

Сведения об объекте		
№ п/п	Характеристики объекта	Описание характеристик
1	2	3
1	Местоположение объекта	<i>Российская Федерация, Республика Крым, район Раздольненский, Ковыльновское сп, с Молочное</i>
2	Площадь объекта \pm величина погрешности определения площади ($P \pm$ Дельта P)	<i>169453 кв.м. \pm 144 кв.м.</i>
3	Иные характеристики объекта	-

Раздел 3

Сведения о местоположении границ объекта

1. Система координат МСК-90

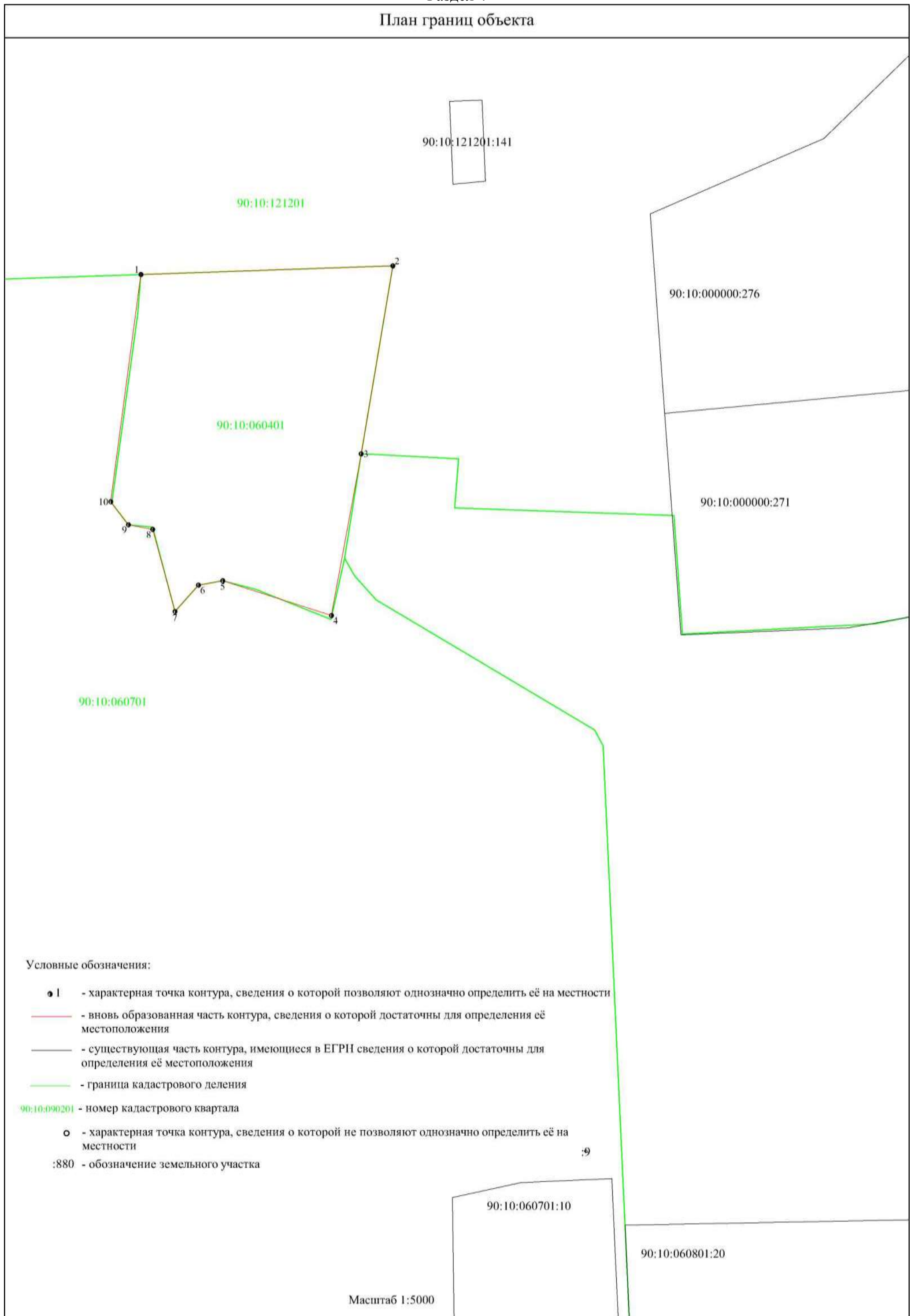
2. Сведения о характерных точках границ объекта

Обозначение характерных точек границ	Координаты, м		Метод определения координат характерной точки	Средняя квадратическая погрешность положения характерной точки (Mt), м	Описание обозначения точки на местности (при наличии)
	X	Y			
1	2	3	4	5	6
1	5057392,33	4374272,01	Картометрический метод	0,10	-
2	5057405,26	4374649,91	Картометрический метод	0,10	-
3	5057123,32	4374602,32	Картометрический метод	0,10	-
4	5056880,81	4374557,80	Картометрический метод	0,10	-
5	5056932,99	4374394,71	Картометрический метод	0,10	-
6	5056926,37	4374358,27	Картометрический метод	0,10	-
7	5056886,73	4374323,09	Картометрический метод	0,10	-
8	5057009,99	4374289,60	Картометрический метод	0,10	-
9	5057016,97	4374253,24	Картометрический метод	0,10	-
10	5057051,53	4374226,71	Картометрический метод	0,10	-
1	5057392,33	4374272,01	Картометрический метод	0,10	-

3. Сведения о характерных точках части (частей) границы объекта

Обозначение характерных точек части границы	Координаты, м		Метод определения координат характерной точки	Средняя квадратическая погрешность положения характерной точки (Mt), м	Описание обозначения точки на местности (при наличии)
	X	Y			
1	2	3	4	5	6
Часть № -					
-	-	-	-	-	-

План границ объекта



90:10:121201:141

90:10:121201

90:10:000000:276

90:10:060401

90:10:000000:271

90:10:060701

Условные обозначения:

- 1 - характерная точка контура, сведения о которой позволяют однозначно определить её на местности
- (pink) - вновь образованная часть контура, сведения о которой достаточны для определения её местоположения
- (black) - существующая часть контура, имеющиеся в ЕГРН сведения о которой достаточны для определения её местоположения
- (green) - граница кадастрового деления
- 90:10:090201 - номер кадастрового квартала
- - характерная точка контура, сведения о которой не позволяют однозначно определить её на местности
- :880 - обозначение земельного участка

90:10:060701:10

90:10:060801:20

Прохождение границы		Описание прохождения границы
от точки	до точки	
1	2	3
1	2	<i>по границе естественных природных объектов</i>
2	3	<i>по границе естественных природных объектов</i>
3	4	<i>по границе естественных природных объектов</i>
4	5	<i>по границе естественных природных объектов</i>
5	6	<i>по границе естественных природных объектов</i>
6	7	<i>по границе естественных природных объектов</i>
7	8	<i>по границе естественных природных объектов</i>
8	9	<i>по границе естественных природных объектов</i>
9	10	<i>по границе естественных природных объектов</i>
10	1	<i>по границе естественных природных объектов</i>

ОПИСАНИЕ МЕСТОПОЛОЖЕНИЯ ГРАНИЦ

село Ковыльное Ковыльновское сельское поселение Раздольненский муниципальный район Республика Крым

(наименование объекта местоположение границ, которого описано (далее - объект))

Раздел 1

Сведения об объекте		
№ п/п	Характеристики объекта	Описание характеристик
1	2	3
1	Местоположение объекта	<i>Российская Федерация, Республика Крым, Раздольненский район, село Ковыльное</i>
2	Площадь объекта \pm величина погрешности определения площади ($P \pm$ Дельта P)	<i>1538340кв.м. \pm 434кв.м.</i>
3	Иные характеристики объекта	-

Раздел 3

Сведения о местоположении границ объекта

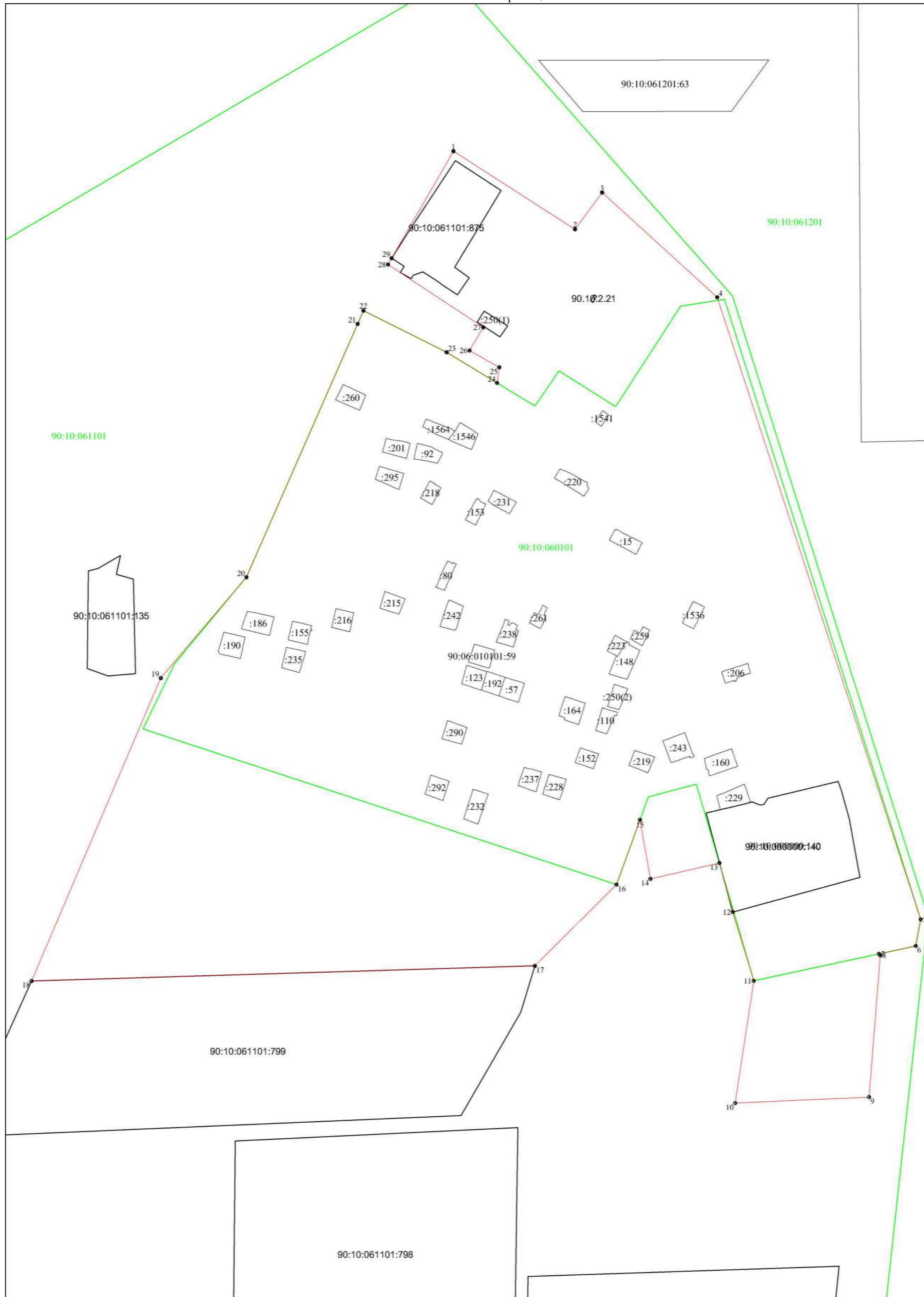
1. Система координат МСК-90

2. Сведения о характерных точках границ объекта

Обозначение характерных точек границ	Координаты, м		Метод определения координат характерной точки	Средняя квадратическая погрешность положения характерной точки (Mт), м	Описание обозначения точки на местности (при наличии)
	X	Y			
1	2	3	4	5	6
1	5053844,36	4380046,87	Картометрический метод	0,10	-
2	5053698,94	4380273,16	Картометрический метод	0,10	-
3	5053767,39	4380323,70	Картометрический метод	0,10	-
4	5053572,39	4380537,96	Картометрический метод	0,10	-
5	5052414,03	4380916,46	Картометрический метод	0,10	-
6	5052364,48	4380907,41	Картометрический метод	0,10	-
7	5052349,70	4380838,75	Картометрический метод	0,10	-
8	5052346,84	4380841,41	Картометрический метод	0,10	-
9	5052083,10	4380820,48	Картометрический метод	0,10	-
10	5052071,79	4380571,16	Картометрический метод	0,10	-
11	5052299,57	4380605,93	Картометрический метод	0,10	-
12	5052427,59	4380566,80	Картометрический метод	0,10	-
13	5052518,95	4380541,99	Картометрический метод	0,10	-
14	5052489,35	4380413,49	Картометрический метод	0,10	-
15	5052599,32	4380394,12	Картометрический метод	0,10	-
16	5052478,59	4380350,34	Картометрический метод	0,10	-
17	5052327,54	4380198,47	Картометрический метод	0,10	-
18	5052299,49	4379261,56	Картометрический метод	0,10	-
19	5052863,43	4379502,04	Картометрический метод	0,10	-
20	5053051,26	4379661,59	Картометрический метод	0,10	-
21	5053522,91	4379868,55	Картометрический метод	0,10	-
22	5053547,50	4379879,34	Картометрический метод	0,10	-
23	5053470,03	4380034,27	Картометрический метод	0,10	-
24	5053412,97	4380128,12	Картометрический метод	0,10	-
25	5053442,00	4380132,14	Картометрический метод	0,10	-
26	5053473,37	4380076,80	Картометрический метод	0,10	-
27	5053516,38	4380102,41	Картометрический метод	0,10	-
28	5053633,46	4379925,02	Картометрический метод	0,10	-
29	5053645,33	4379931,80	Картометрический метод	0,10	-
1	5053844,36	4380046,87	Картометрический метод	0,10	-

3. Сведения о характерных точках части (частей) границы объекта

Обозначение характерных точек части границы	Координаты, м		Метод определения координат характерной точки	Средняя квадратическая погрешность положения характерной точки (Mт), м	Описание обозначения точки на местности (при наличии)
	X	Y			
1	2	3	4	5	6
Часть № -					
-	-	-	-	-	-



Условные обозначения:

- а 1 - характерная точка контура, сведения о которой позволяют однозначно определить её на местности
- - вновь образованная часть контура, сведения о которой достаточны для определения её местоположения
- - существующая часть контура, имеющиеся в ЕГРН сведения о которой достаточны для определения её местоположения
- граница кадастрового деления

90:10:090201 - номер кадастрового квартала о - характерная точка контура, сведения о которой не позволяют однозначно определить её на местности :880 - обозначение земельного участка

90:10:061201:11

Прохождение границы		Описание прохождения границы
от точки	до точки	
1	2	3
1	2	<i>по установленной границе земельного участка</i>
2	3	<i>по установленной границе земельного участка</i>
3	4	<i>по установленной границе земельного участка</i>
4	5	<i>по установленной границе земельного участка</i>
5	6	<i>по установленной границе земельного участка</i>
6	7	<i>по установленной границе земельного участка</i>
7	8	<i>по установленной границе земельного участка</i>
8	9	<i>по установленной границе земельного участка</i>
9	10	<i>по установленной границе земельного участка</i>
10	11	<i>по установленной границе земельного участка</i>
11	12	<i>по установленной границе земельного участка</i>
12	13	<i>по установленной границе земельного участка</i>
13	14	<i>по установленной границе земельного участка</i>
14	15	<i>по установленной границе земельного участка</i>
15	16	<i>по установленной границе земельного участка</i>
16	17	<i>по установленной границе земельного участка</i>
17	18	<i>по установленной границе земельного участка</i>
18	19	<i>по установленной границе земельного участка</i>
19	20	<i>по установленной границе земельного участка</i>
20	21	<i>по установленной границе земельного участка</i>
21	22	<i>по установленной границе земельного участка</i>
22	23	<i>по установленной границе земельного участка</i>
23	24	<i>по установленной границе земельного участка</i>
24	25	<i>по установленной границе земельного участка</i>
25	26	<i>по установленной границе земельного участка</i>
26	27	<i>по установленной границе земельного участка</i>
27	28	<i>по установленной границе земельного участка</i>
28	29	<i>по установленной границе земельного участка</i>
29	1	<i>по установленной границе земельного участка</i>

ОПИСАНИЕ МЕСТОПОЛОЖЕНИЯ ГРАНИЦ

*село Сенокосное Ковыльновское сельское поселение Раздольненский муниципальный район Республика
Крым*

(наименование объекта местоположение границ, которого описано (далее - объект))

Раздел 1

Сведения об объекте		
№ п/п	Характеристики объекта	Описание характеристик
1	2	3
1	Местоположение объекта	<i>Российская Федерация, Республика Крым, Раздольненский район, Ковыльновское сельское поселение, село Сенокосное</i>
2	Площадь объекта \pm величина погрешности определения площади ($P \pm$ Дельта P)	<i>1622163кв.м. \pm 473кв.м.</i>
3	Иные характеристики объекта	-

Сведения о местоположении границ объекта

1. Система координат МСК-90

2. Сведения о характерных точках границ объекта

Обозначение характерных точек границ	Координаты, м		Метод определения координат характерной точки	Средняя квадратическая погрешность положения характерной точки (M _t), м	Описание обозначения точки на местности (при наличии)
	X	Y			
1	2	3	4	5	6
ЗУ1					
1	5058462,76	4378643,49	Картометрический метод	0,10	-
2	5058622,80	4379218,11	Картометрический метод	0,10	-
3	5058549,42	4379313,61	Картометрический метод	0,10	-
4	5058547,76	4379313,63	Картометрический метод	0,10	-
5	5058516,77	4379354,17	Картометрический метод	0,10	-
6	5058231,40	4379727,49	Картометрический метод	0,10	-
7	5058063,68	4379946,53	Картометрический метод	0,10	-
8	5058040,79	4379966,20	Картометрический метод	0,10	-
9	5057729,00	4379976,48	Картометрический метод	0,10	-
10	5057721,19	4379976,66	Картометрический метод	0,10	-
11	5057713,09	4380072,50	Картометрический метод	0,10	-
12	5057388,14	4380040,74	Картометрический метод	0,10	-
13	5057036,31	4380003,19	Картометрический метод	0,10	-
14	5057032,79	4379431,51	Картометрический метод	0,10	-
15	5057026,12	4379431,30	Картометрический метод	0,10	-
16	5057027,68	4379370,87	Картометрический метод	0,10	-
17	5057024,33	4379350,36	Картометрический метод	0,10	-
18	5056991,56	4379216,87	Картометрический метод	0,10	-
19	5056985,93	4379194,51	Картометрический метод	0,10	-
20	5056958,91	4379085,02	Картометрический метод	0,10	-
21	5056956,56	4379079,77	Картометрический метод	0,10	-
22	5056954,28	4379076,75	Картометрический метод	0,10	-
23	5056949,63	4379074,36	Картометрический метод	0,10	-
24	5056968,49	4379068,29	Картометрический метод	0,10	-
25	5056966,85	4379072,42	Картометрический метод	0,10	-
26	5057514,01	4378910,28	Картометрический метод	0,10	-
27	5058080,50	4378750,98	Картометрический метод	0,10	-
28	5058076,20	4378748,42	Картометрический метод	0,10	-
29	5058094,80	4378742,28	Картометрический метод	0,10	-
30	5058092,70	4378745,26	Картометрический метод	0,10	-
31	5058093,32	4378747,38	Картометрический метод	0,10	-
1	5058462,76	4378643,49	Картометрический метод	0,10	-
ЗУ2					
32	5055760,64	4379032,74	Картометрический метод	0,10	-
33	5055787,83	4379064,54	Картометрический метод	0,10	-
34	5055785,40	4379071,09	Картометрический метод	0,10	-
35	5055745,30	4379095,26	Картометрический метод	0,10	-
36	5055686,48	4379091,28	Картометрический метод	0,10	-
37	5055698,94	4379003,99	Картометрический метод	0,10	-
38	5055737,06	4379007,14	Картометрический метод	0,10	-
32	5055760,64	4379032,74	Картометрический метод	0,10	-

3. Сведения о характерных точках части (частей) границы объекта

План границ объекта



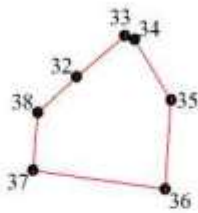
Условные обозначения:

- 1 - характерная точка контура, сведения о которой позволяют однозначно определить её на местности
- (red line) - вновь образованная часть контура, сведения о которой достаточны для определения её местоположения
- (black line) - существующая часть контура, имеющиеся в ЕГРН сведения о которой достаточны для определения её местоположения
- (green line) - граница кадастрового деления
- 90:10:090201 - номер кадастрового квартала
- - характерная точка контура, сведения о которой не позволяют однозначно определить её на

Раздел 4

План границ объекта

90:10:060801



90:10:061001:44

90:10:061001:47

90:10:060801:165

Условные обозначения:

● I - характерная точка контура, сведения о которой позволяют однозначно определить её на местности

— (red) - вновь образованная часть контура, сведения о которой достаточны для определения её местоположения

— (black) - существующая часть контура, имеющиеся в ЕГРН сведения о которой достаточны для определения её местоположения

— (green) - граница кадастрового деления

90:10:090201 - номер кадастрового квартала

○ - характерная точка контура, сведения о которой не позволяют однозначно определить её на местности

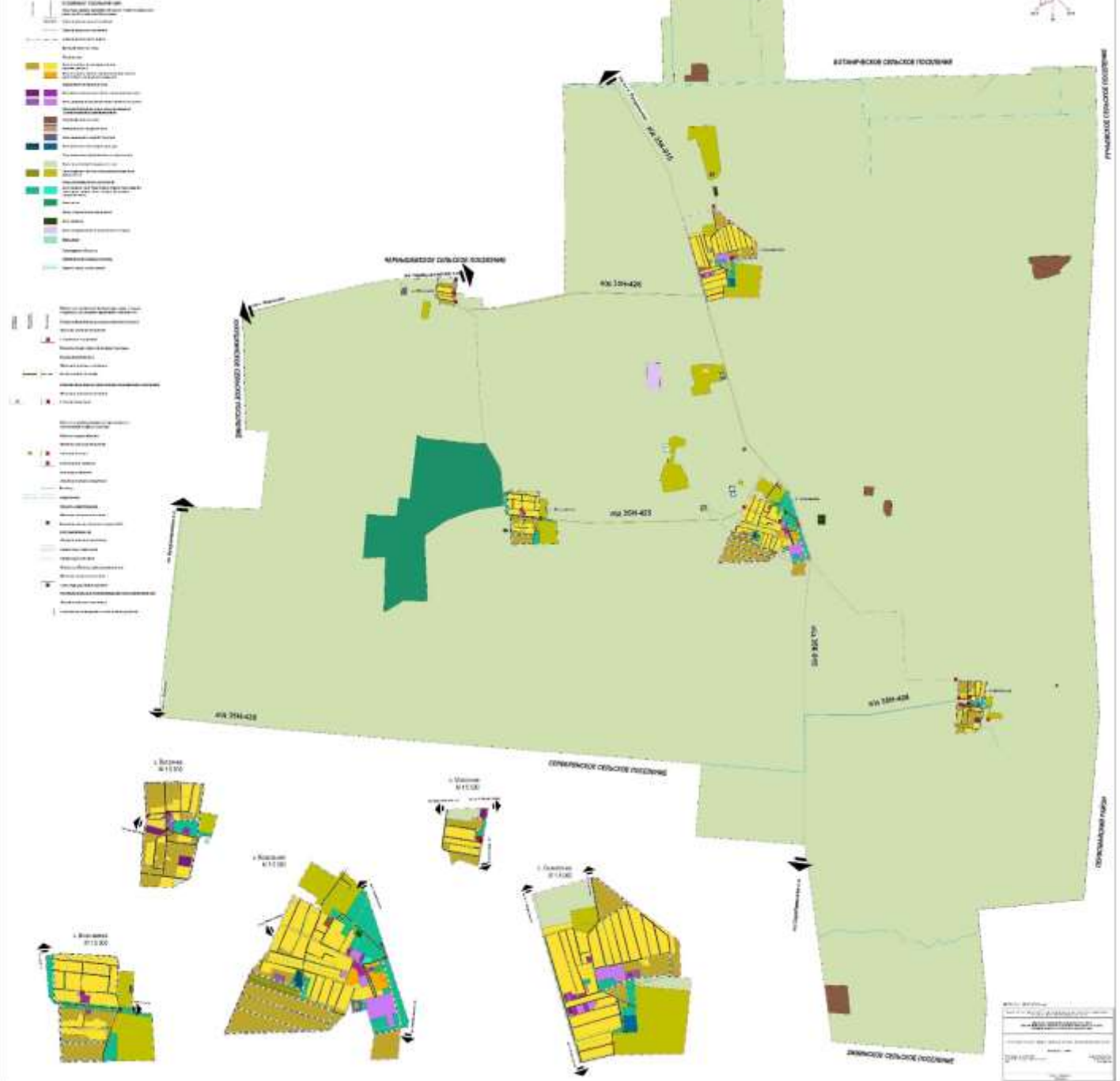
:880 - обозначение земельного участка

Масштаб 1:5000

Раздел 5

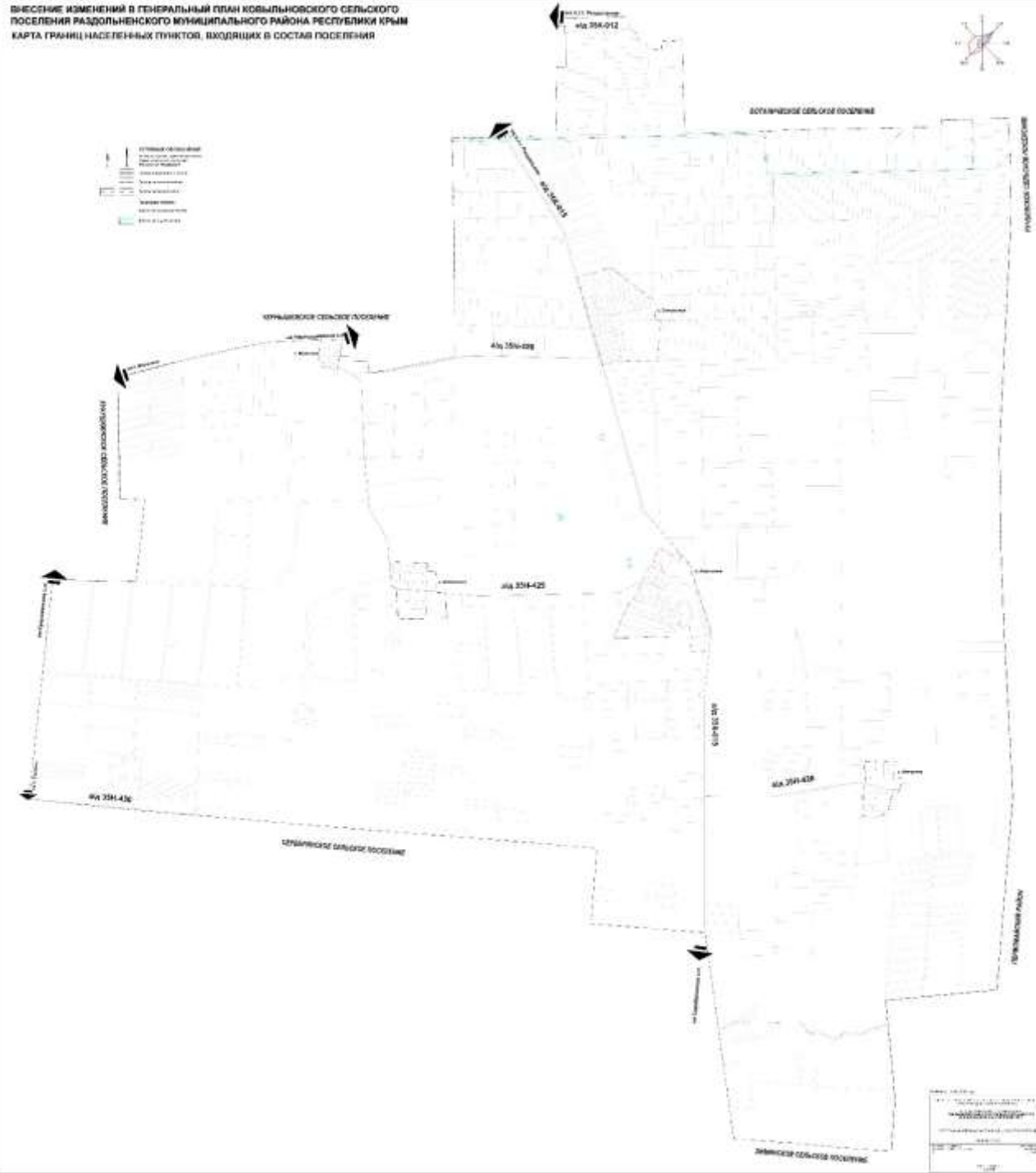
Прохождение границы		Описание прохождения границы
от точки	до точки	
1	2	3
<i>ЗУ1</i>		
<i>1</i>	<i>2</i>	<i>по установленной границе земельного участка</i>
<i>2</i>	<i>3</i>	<i>по установленной границе земельного участка</i>
<i>3</i>	<i>4</i>	<i>по установленной границе земельного участка</i>
<i>4</i>	<i>5</i>	<i>по установленной границе земельного участка</i>
<i>5</i>	<i>6</i>	<i>по установленной границе земельного участка</i>
<i>6</i>	<i>7</i>	<i>по установленной границе земельного участка</i>
<i>7</i>	<i>8</i>	<i>по установленной границе земельного участка</i>
<i>8</i>	<i>9</i>	<i>по установленной границе земельного участка</i>
<i>9</i>	<i>10</i>	<i>по установленной границе земельного участка</i>
<i>10</i>	<i>11</i>	<i>по установленной границе земельного участка</i>
<i>11</i>	<i>12</i>	<i>по установленной границе земельного участка</i>
<i>12</i>	<i>13</i>	<i>по установленной границе земельного участка</i>
<i>13</i>	<i>14</i>	<i>по установленной границе земельного участка</i>
<i>14</i>	<i>15</i>	<i>по установленной границе земельного участка</i>
<i>15</i>	<i>16</i>	<i>по установленной границе земельного участка</i>
<i>16</i>	<i>17</i>	<i>по установленной границе земельного участка</i>
<i>17</i>	<i>18</i>	<i>по установленной границе земельного участка</i>
<i>18</i>	<i>19</i>	<i>по установленной границе земельного участка</i>
<i>19</i>	<i>20</i>	<i>по установленной границе земельного участка</i>
<i>20</i>	<i>21</i>	<i>по установленной границе земельного участка</i>
<i>21</i>	<i>22</i>	<i>по установленной границе земельного участка</i>
<i>22</i>	<i>23</i>	<i>по установленной границе земельного участка</i>
<i>23</i>	<i>24</i>	<i>по установленной границе земельного участка</i>
<i>24</i>	<i>25</i>	<i>по установленной границе земельного участка</i>
<i>25</i>	<i>26</i>	<i>вдоль дороги</i>
<i>26</i>	<i>27</i>	<i>вдоль дороги</i>
<i>27</i>	<i>28</i>	<i>по установленной границе земельного участка</i>
<i>28</i>	<i>29</i>	<i>по установленной границе земельного участка</i>
<i>29</i>	<i>30</i>	<i>по установленной границе земельного участка</i>
<i>30</i>	<i>31</i>	<i>по установленной границе земельного участка</i>
<i>31</i>	<i>1</i>	<i>вдоль дороги</i>
<i>ЗУ2</i>		
<i>32</i>	<i>33</i>	<i>по установленной границе земельного участка</i>
<i>33</i>	<i>34</i>	<i>по установленной границе земельного участка</i>
<i>34</i>	<i>35</i>	<i>по установленной границе земельного участка</i>
<i>35</i>	<i>36</i>	<i>по установленной границе земельного участка</i>
<i>36</i>	<i>37</i>	<i>по установленной границе земельного участка</i>
<i>37</i>	<i>38</i>	<i>по установленной границе земельного участка</i>
<i>38</i>	<i>32</i>	<i>по установленной границе земельного участка</i>

**ВНЕШЕНИЕ ИЗМЕНЕНИЙ В ГЕНЕРАЛЬНЫЙ ПЛАН КОВЫЛЬНОВСКОГО СЕЛЬСКОГО ПОСЕЛЕНИЯ РАЗДОЛЬНЕНСКОГО МУНИЦИПАЛЬНОГО РАЙОНА РЕСПУБЛИКИ КРЫМ
КАРТА ПЛАНИРУЕМОГО РАЗМЕЩЕНИЯ ОБЪЕКТОВ МЕСТНОГО ЗНАЧЕНИЯ ПОСЕЛЕНИЯ**

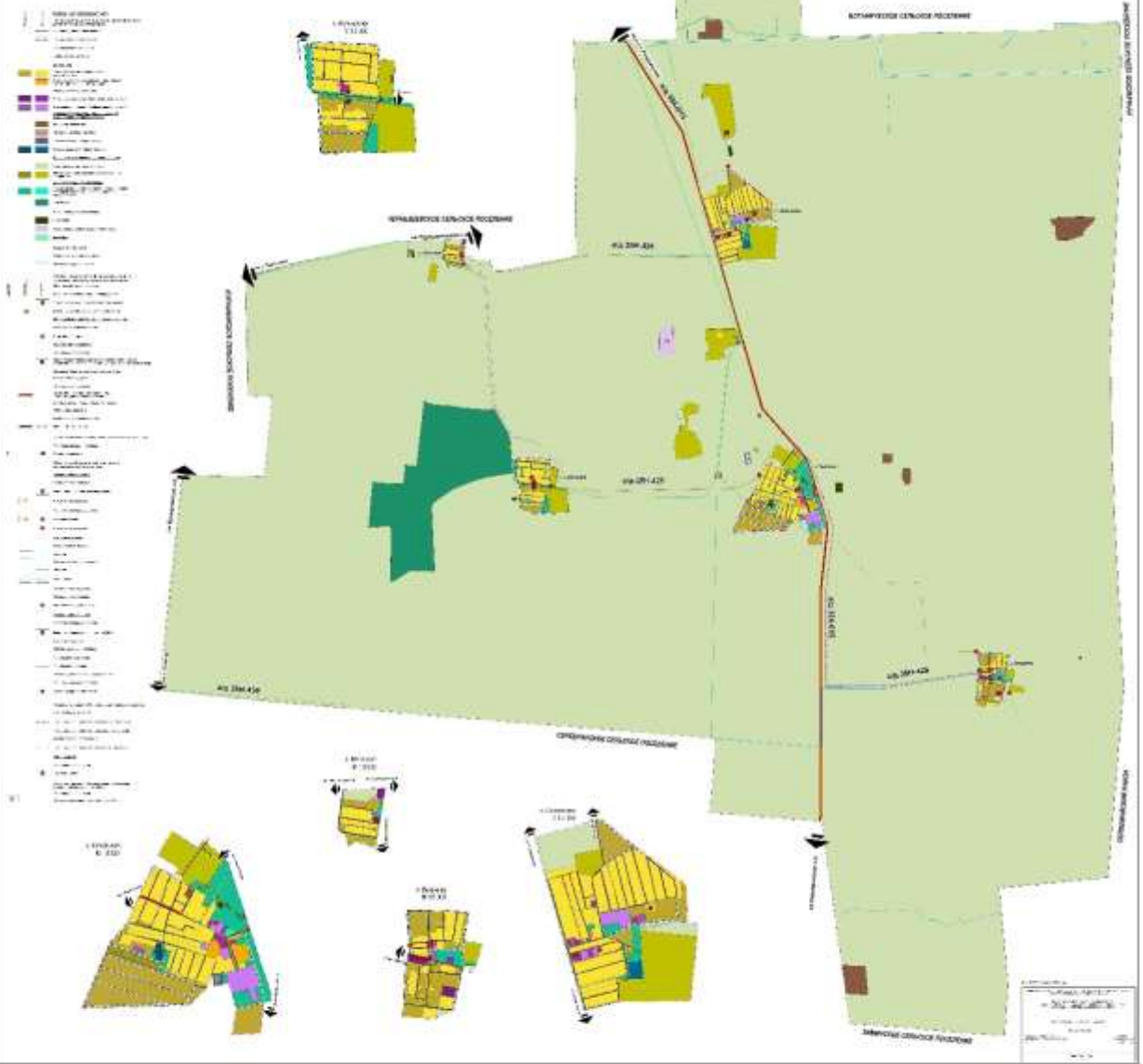


Технический чертёж	
№ 011300-011304	
Исполнитель: [Name]	
Дата: [Date]	
Масштаб: [Scale]	
Лист: [Sheet]	
Итого листов: [Total Sheets]	
Содержание: [Content]	
Исполнитель: [Name]	
Дата: [Date]	
Масштаб: [Scale]	
Лист: [Sheet]	
Итого листов: [Total Sheets]	

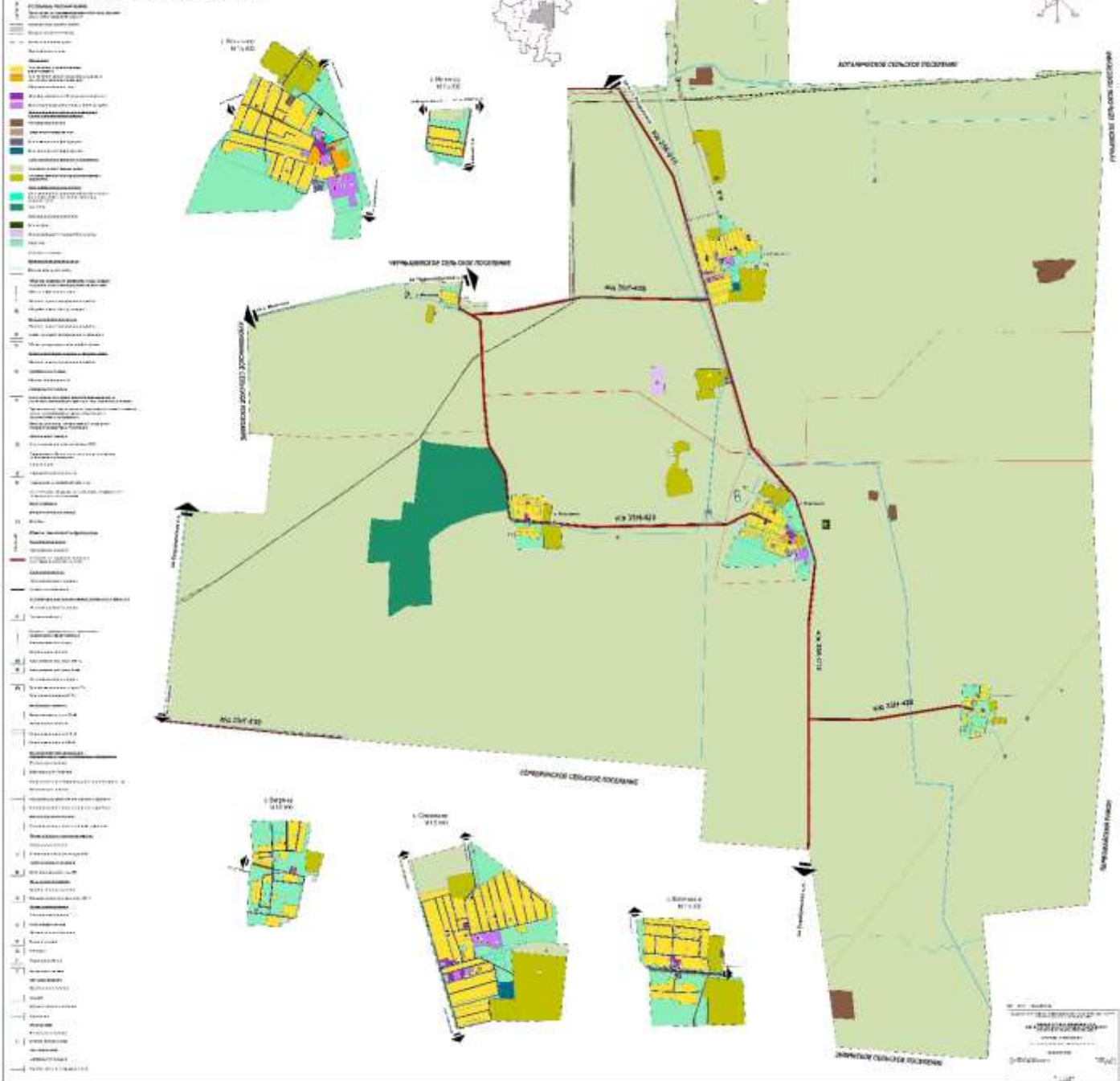
ВНЕСЕНИЕ ИЗМЕНЕНИЙ В ГЕНЕРАЛЬНЫЙ ПЛАН КОВЫЛЬНОВСКОГО СЕЛЬСКОГО ПОСЕЛЕНИЯ РАЗДОЛЬНЕНСКОГО МУНИЦИПАЛЬНОГО РАЙОНА РЕСПУБЛИКИ КРЫМ
КАРТА ГРАНИЦ НАСЕЛЕННЫХ ПУНКТОВ, ВХОДЯЩИХ В СОСТАВ ПОСЕЛЕНИЯ



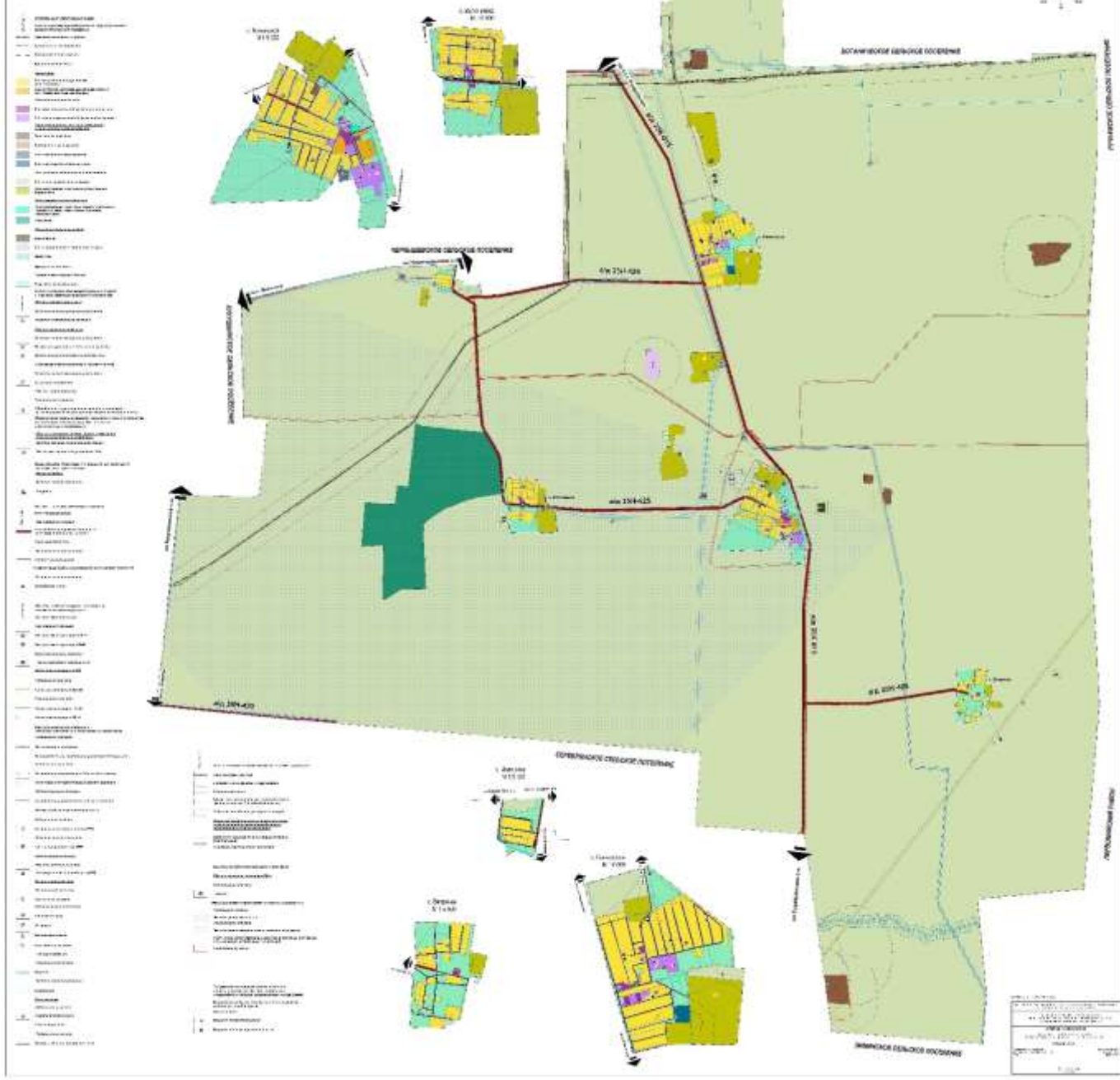
ВНЕСЕНИЕ ИЗМЕНЕНИЙ В ГЕНЕРАЛЬНЫЙ ПЛАН КОВЫЛЬКОВСКОГО СЕЛЬСКОГО ПОСЕЛЕНИЯ РАЗДОЛЬНЕНСКОГО МУНИЦИПАЛЬНОГО РАЙОНА РЕСПУБЛИКИ КРЫМ
КАРТА ФУНКЦИОНАЛЬНЫХ ЗОН ПОСЕЛЕНИЯ



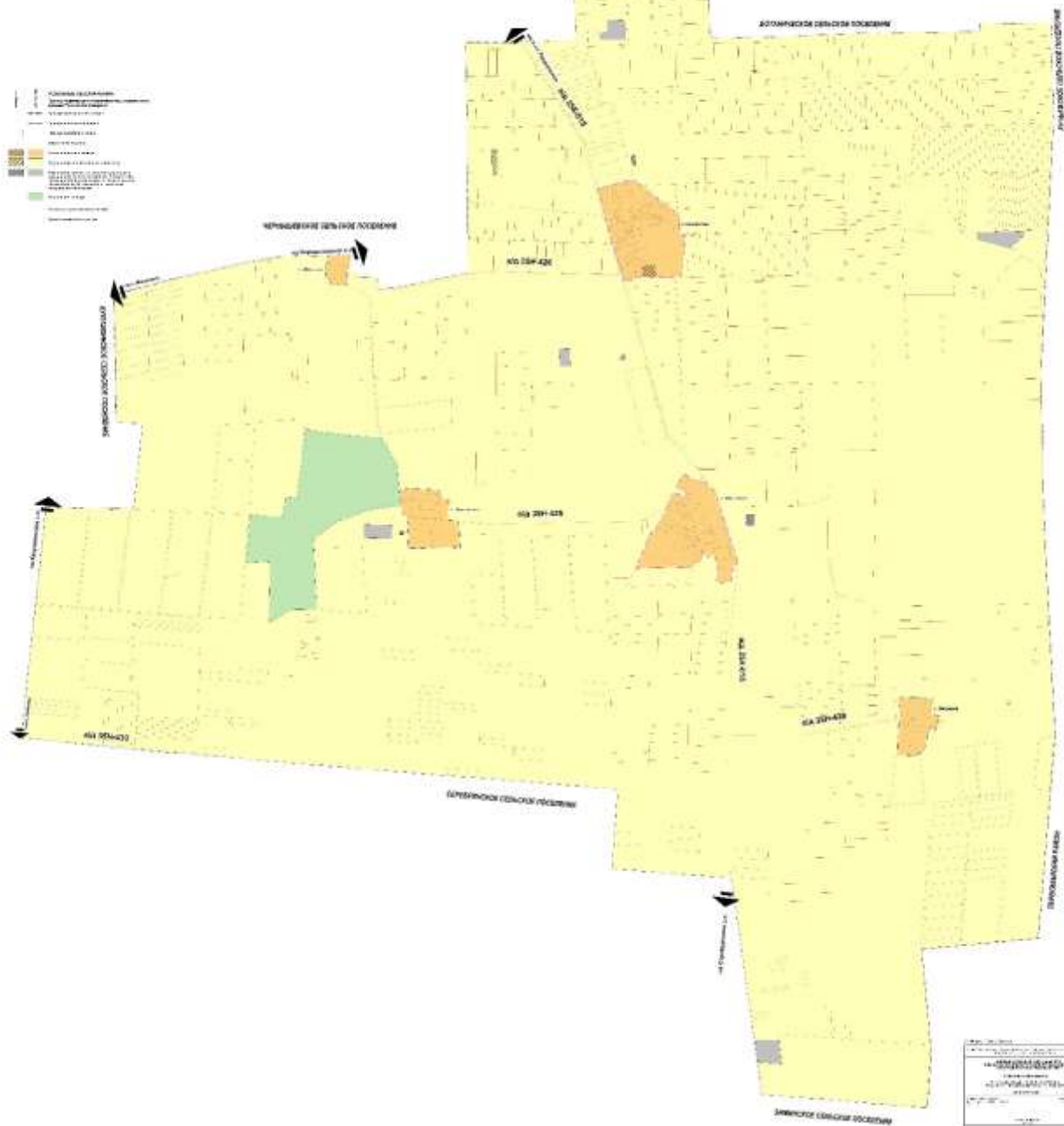
**ВНЕСЕНИЕ ИЗМЕНЕНИЙ В ГЕНЕРАЛЬНЫЙ ПЛАН КОВЫЛЬНОВСКОГО СЕЛЬСКОГО ПОСЕЛЕНИЯ РАЙОНА РАЙОНА РЕСПУБЛИКИ КРЫМ
КАРТА СОВРЕМЕННОГО ИСПОЛЬЗОВАНИЯ ТЕРРИТОРИИ**



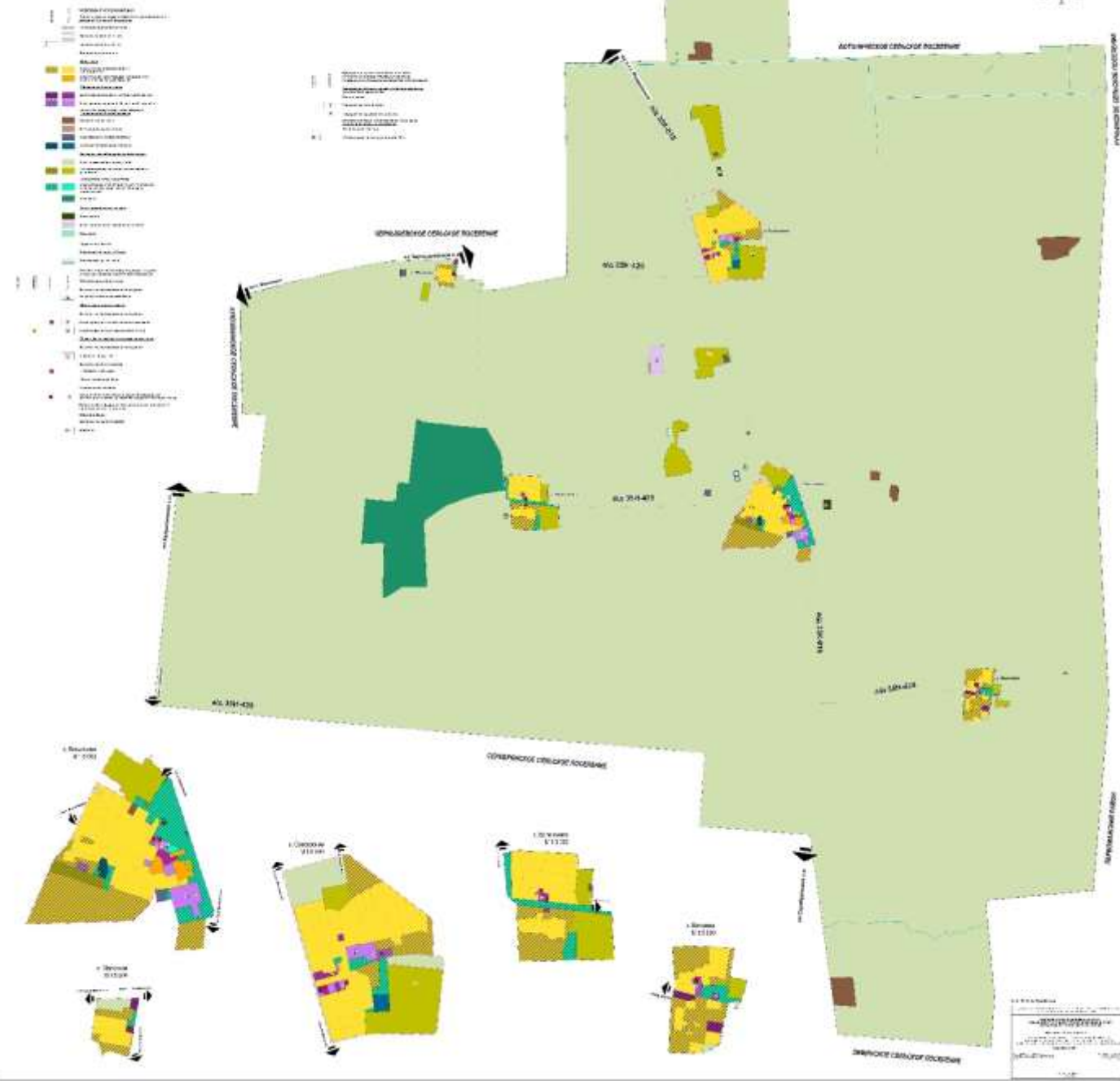
ВНЕСЕНИЕ ИЗМЕНЕНИЙ В ГЕНЕРАЛЬНЫЙ ПЛАН КОВЫЛЬНОВСКОГО СЕЛЬСКОГО ПОСЕЛЕНИЯ РАЗДОЛЬНЕНСКОГО МУНИЦИПАЛЬНОГО РАЙОНА РЕСПУБЛИКИ КРЫМ
КАРТА КОМПЛЕКСНОЙ ОЦЕНКИ ТЕРРИТОРИИ
ЗОНА С ОСОБЫМИ УСЛОВИЯМИ ИСПОЛЬЗОВАНИЯ ТЕРРИТОРИИ



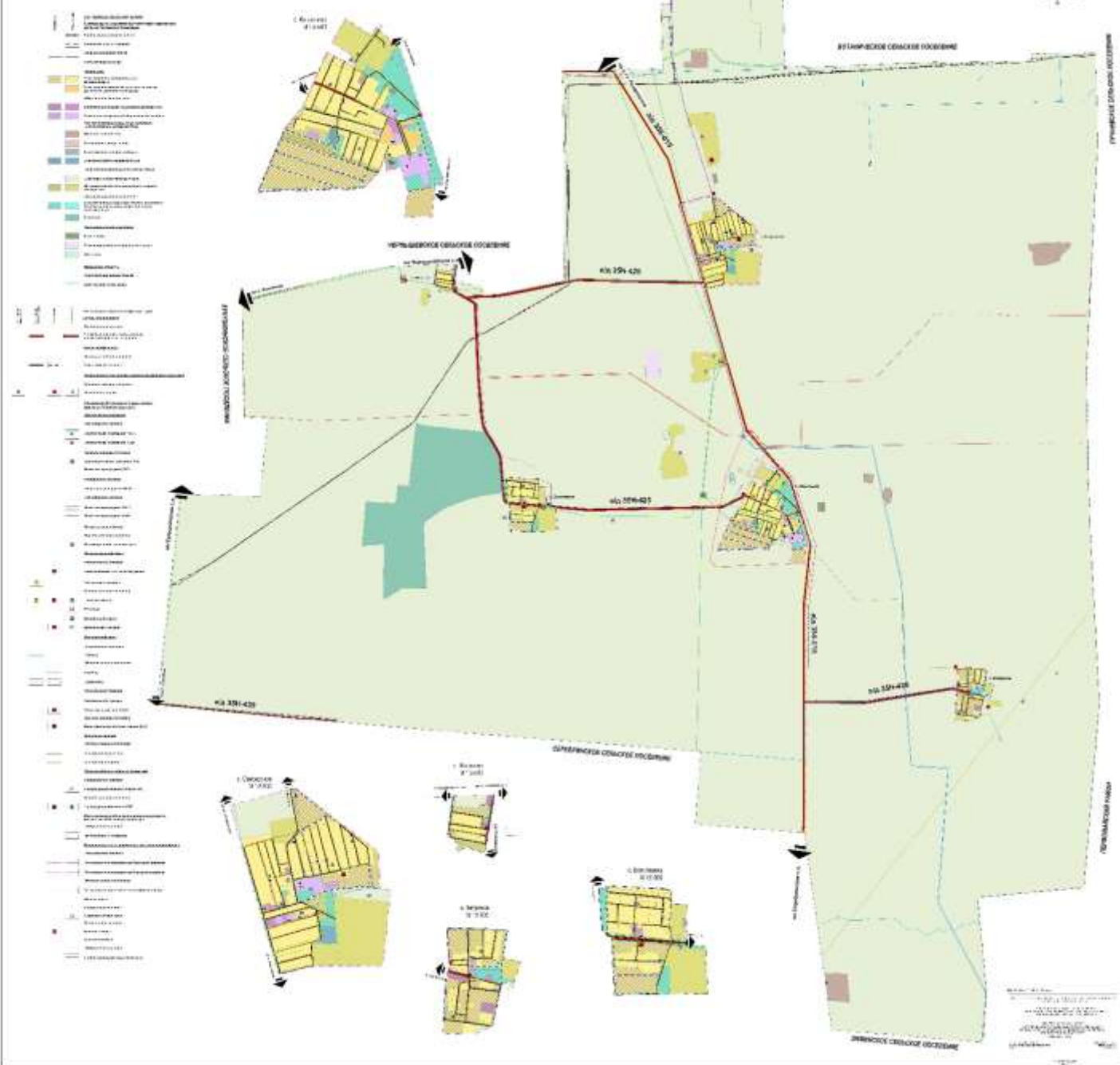
**ВНЕСЕНИЕ ИЗМЕНЕНИЙ В ГЕНЕРАЛЬНЫЙ ПЛАН КОВЫЛЬНОВСКОГО СЕЛЬСКОГО ПОСЕЛЕНИЯ РАЗДЬЛИНСКОГО МУНИЦИПАЛЬНОГО РАЙОНА РЕСПУБЛИКИ КРЫМ
КАРТА СУЩЕСТВУЮЩИХ И ПЛАНИРУЕМЫХ ГРАНИЦ НАСЕЛЕННЫХ ПУНКТОВ,
ВХОДЯЩИХ В СОСТАВ ПОСЕЛЕНИЯ**



**ВНЕСЕНИЕ ИЗМЕНЕНИЙ В ГЕНЕРАЛЬНЫЙ ПЛАН КОВЫЛЬСКОГО СЕЛЬСКОГО ПОСЕЛЕНИЯ РАДОБИНСКОГО МУНИЦИПАЛЬНОГО РАЙОНА РЕСПУБЛИКИ УРАЛ
КАРТА ПЛАНИРОВОЧНОГО РАЗМЕЩЕНИЯ ОБЪЕКТОВ ФЕДЕРАЛЬНОГО, РЕГИОНАЛЬНОГО И МЕСТНОГО ЗНАЧЕНИЯ,
ОТНОСЯЩИХСЯ К ОБЛАСТИ: ФИЗИЧЕСКАЯ КУЛЬТУРА И МАССОВЫЙ СПОРТ, ОБРАЗОВАНИЕ И ЗДРАВООХРАНЕНИЕ**



**ВНЕСЕНИЕ ИЗМЕНЕНИЙ В ГЕНЕРАЛЬНЫЙ ПЛАН КОВЫЛЬНОВСКОГО СЕЛЬСКОГО ПОСЕЛЕНИЯ РАЙОННОГО МУНИЦИПАЛЬНОГО РАЙОНА РЕСПУБЛИКИ КРЫМ
КАРТА ПЛАНИРУЕМОГО РАЗМЕЩЕНИЯ ОБЪЕКТОВ ФЕДЕРАЛЬНОГО, РЕГИОНАЛЬНОГО И МЕСТНОГО ЗНАЧЕНИЯ В ОБЛАСТИ ИЖИЖИТЕЛЬНОЙ И ТРАНСПОРТНОЙ ИНФРАСТРУКТУРЫ**



**ВНЕШНИЕ ИЗМЕНЕНИЯ В ГЕНЕРАЛЬНЫЙ ПЛАН КОВЫЛЬНОВОГО СЕЛЬСКОГО ПОСЕЛЕНИЯ РАЗДольНЕНСКОГО МУНИЦИПАЛЬНОГО РАЙОНА РЕСПУБЛИКИ ЯРЬ-М
КАРТА ТЕРРИТОРИИ, ПОДВЕРЖЕННЫХ РИСКУ ВОЗНИКНОВЕНИЯ ЧРЕЗВЫЧАЙНЫХ СИТУАЦИЙ
ПРИРОДНОГО И ТЕХНОГЕННОГО ХАРАКТЕРА**

