



РОЗДОЛЬНЕНСЬКА  
РАЙОННА РАДА

РАЗДОЛЬНЕНСКИЙ  
РАЙОННЫЙ СОВЕТ

КЪЫРЫМ ДЖУМХУРИЕТИ  
РАЗДОЛЬНОЕ

РЕСПУБЛІКИ КРИМ

РЕСПУБЛІКИ КРЫМ

БОЛЮГИНИНЬ ШУРАСИ

19 сессия II созыва

## РЕШЕНИЕ № 1425-2/23

20 декабря 2023 г.

пгт Раздольное

О внесении изменений в решение внеочередной сессии Раздольненского районного совета Республики Крым I созыва от 04.10.2018 № 1133-1/18 «Об утверждении генерального плана Березовского сельского поселения Раздольненского муниципального района Республики Крым»

В соответствии со статьями 5.1, 9, 23-25, 28 Градостроительного кодекса Российской Федерации, п. 20 части 1, частью 4 статьи 14 Федерального закона от 06.10.2003 № 131-ФЗ «Об общих принципах организации местного самоуправления в Российской Федерации», Законом Республики Крым от 16.01.2015 № 67-ЗРК/2015 «О регулировании градостроительной деятельности в Республике Крым», Уставом муниципального образования Раздольненский район Республики Крым, руководствуясь Положением о составе и порядке подготовки документов территориального планирования муниципальных образований, входящих в состав муниципального образования Раздольненский район Республики Крым, порядке подготовки изменений и внесения их в такие документы, утвержденного решением внеочередной сессии Раздольненского районного совета I созыва от 16.04.2015 № 207-1/15 (в редакции решения от 16.07.2015 № 298-1/15), принимая во внимание протоколы публичных слушаний и заключения о результатах публичных слушаний по проекту внесения изменений в генеральный план Березовского сельского поселения Раздольненского района Республики Крым, ходатайство Администрации Раздольненского района от 28.11.2023 № 01-10/2550, рекомендации совместного заседания комиссий Раздольненского районного совета от 20.12.2023, районный совет

### РЕШИЛ:

1. Внести изменения в решение внеочередной сессии Раздольненского районного совета Республики Крым I созыва от 04.10.2018 № 1133-1/18 «Об утверждении генерального плана Березовского сельского поселения Раздольненского муниципального района Республики Крым» (в редакции

решения от 14.04.2020 № 225-2/20) изложив приложение в новой редакции (прилагается).

2. Настоящее решение вступает в силу со дня опубликования (обнародования).

3. Решение опубликовать в районной газете «Авангард», обнародовать на официальном сайте газеты «Авангард» Раздольненского района Республики Крым (<http://avangardpress.ru>), на сайте Администрации Раздольненского района Республики Крым (<http://razdolnoe-rk.ru>) и на официальном Портале Правительства Республики Крым на странице Раздольненского района (<http://razdolnoe.rk.gov.ru>).

4. Контроль за выполнением настоящего решения возложить на комиссию Раздольненского районного совета по аграрной политике, экологии, природным ресурсам, строительству, жилищно-коммунальному хозяйству, по промышленной политике, транспорту и топливно-энергетическому комплексу.

Председатель Раздольненского  
районного совета

Т. Вышинская

Приложение  
к решению 19 сессии  
Раздольненского районного  
совета Республики Крым II созыва  
от 20.12.2023 № 1425-2/23



**Научно-проектный институт  
пространственного планирования  
«ЭНКО»**

**Внесение изменений в генеральный план  
Березовского сельского поселения  
Раздольненского района Республики Крым**

**Положение о территориальном планировании**



Генеральный директор

Н.А. Николаевская

Главный архитектор проекта

А.Г. Немчинова

**Санкт-Петербург  
2023**

## **ОГЛАВЛЕНИЕ**

1. СВЕДЕНИЯ О ВИДАХ, НАЗНАЧЕНИИ И НАИМЕНОВАНИЯХ ПЛАНИРУЕМЫХ ДЛЯ РАЗМЕЩЕНИЯ ОБЪЕКТОВ МЕСТНОГО ЗНАЧЕНИЯ ПОСЕЛЕНИЯ, ИХ ОСНОВНЫЕ ХАРАКТЕРИСТИКИ, ИХ МЕСТОПОЛОЖЕНИЕ (ДЛЯ ОБЪЕКТОВ МЕСТНОГО ЗНАЧЕНИЯ, НЕ ЯВЛЯЮЩИХСЯ ЛИНЕЙНЫМИ ОБЪЕКТАМИ, УКАЗЫВАЮТСЯ ФУНКЦИОНАЛЬНЫЕ ЗОНЫ), А ТАКЖЕ ХАРАКТЕРИСТИКИ ЗОН С ОСОБЫМИ УСЛОВИЯМИ ИСПОЛЬЗОВАНИЯ ТЕРРИТОРИЙ ..... 5
2. ПАРАМЕТРЫ ФУНКЦИОНАЛЬНЫХ ЗОН, А ТАКЖЕ СВЕДЕНИЯ О ПЛАНИРУЕМЫХ ДЛЯ РАЗМЕЩЕНИЯ В НИХ ОБЪЕКТАХ ФЕДЕРАЛЬНОГО ЗНАЧЕНИЯ, ОБЪЕКТАХ РЕГИОНАЛЬНОГО ЗНАЧЕНИЯ, ОБЪЕКТАХ МЕСТНОГО ЗНАЧЕНИЯ, ЗА ИСКЛЮЧЕНИЕМ ЛИНЕЙНЫХ ОБЪЕКТОВ ..... 12

**СВЕДЕНИЯ О ВИДАХ, НАЗНАЧЕНИИ И НАИМЕНОВАНИЯХ ПЛАНИРУЕМЫХ ДЛЯ РАЗМЕЩЕНИЯ ОБЪЕКТОВ МЕСТНОГО ЗНАЧЕНИЯ ПОСЕЛЕНИЯ, ИХ ОСНОВНЫЕ ХАРАКТЕРИСТИКИ, ИХ МЕСТОПОЛОЖЕНИЕ (ДЛЯ ОБЪЕКТОВ МЕСТНОГО ЗНАЧЕНИЯ, НЕ ЯВЛЯЮЩИХСЯ ЛИНЕЙНЫМИ ОБЪЕКТАМИ, УКАЗЫВАЮТСЯ ФУНКЦИОНАЛЬНЫЕ ЗОНЫ), А ТАКЖЕ ХАРАКТЕРИСТИКИ ЗОН С ОСОБЫМИ УСЛОВИЯМИ ИСПОЛЬЗОВАНИЯ ТЕРРИТОРИЙ**

№ п/п	Код объекта	Наименование объекта (планируемый к размещению, планируемый к реконструкции)	Назначение объекта	Местоположение размещаемого объекта/ функциональная зона	Характеристика объекта	Характеристика зон с особыми условиями использования территории
<b>1</b>	<b>Объекты местного значения в области электро-, тепло-, газо- и водоснабжения населения, водоотведения</b>					
1.1.	602041106	Артезианская скважина (планируемая к размещению)	Обеспечение бесперебойного водоснабжения	Березовское сельское поселение, с. Березовка/ зона инженерной инфраструктуры	Производительность – 1,0 тыс. куб. м/сут.	Зоны санитарной охраны в соответствии с требованиями Сан-ПиН 2.1.4/1110-02
1.2.	602041106	Артезианская скважина (планируемая к размещению)	Обеспечение бесперебойного водоснабжения	Березовское сельское поселение, с. Нива/ зона инженерной инфраструктуры	Производительность – 1,0 тыс. куб. м/сут.	Зоны санитарной охраны в соответствии с требованиями Сан-ПиН 2.1.4/1110-02
1.3.	602041106	Артезианская скважина (планируемая к размещению)	Обеспечение бесперебойного водоснабжения	Березовское сельское поселение, с. Ульяновка/ зона сельскохозяйственных угодий	Производительность – 1,0 тыс. куб. м/сут.	Зоны санитарной охраны в соответствии с требованиями Сан-ПиН 2.1.4/1110-02
1.4.	602041103	Насосная станция (планируемая к размещению)	Подача воды потребителям	Березовское сельское поселение, с. Березовка/ производственная зона сельскохозяйственных предприятий	Производительность – 0,9 тыс. куб. м/сут.	Зоны санитарной охраны в соответствии с требованиями Сан-ПиН 2.1.4/1110-02
1.5.	602041201	Водовод (планируемый к размещению)	Подача воды потребителям	Березовское сельское поселение	Протяженность - 13,72 км	-

№ п/п	Код объекта	Наименование объекта (планируемый к размещению, планируемый к реконструкции)	Назначение объекта	Местоположение размещаемого объекта/ функциональная зона	Характеристика объекта	Характеристика зон с особыми условиями использования территории
1.6.	602041202	Водопровод (планируемый к реконструкции)	Безаварийное водоснабжение	Березовское сельское поселение	Протяженность - 39,3 км	-
1.7.	602041202	Водопровод (планируемый к размещению)	Подача воды потребителям	Березовское сельское поселение	Протяженность - 7,4 км	-
1.8.	602041301	Очистные сооружения (КОС, планируемые к размещению)	Очистка сточных вод	Березовское сельское поселение/ зона инженерной инфраструктуры	Производительность – 0,70 тыс. куб. м/сут.	Санитарно-защитная зона 200 м в соответствии с СанПиН 2.2.1/2.1.1.1200-03
1.9.	602041303	Канализационная насосная станция (КНС, планируемая к размещению)	Прием и перекачка сточных вод	Березовское сельское поселение, с. Березовка/ зона сельскохозяйственных угодий	Производительность – 0,50 тыс. куб. м/сут.	Санитарно-защитная зона 20 м в соответствии с СанПиН 2.2.1/2.1.1.1200-03
1.10.	602041303	Канализационная насосная станция (КНС, планируемая к размещению)	Прием и перекачка сточных вод	Березовское сельское поселение, с. Нива/ зона сельскохозяйственных угодий	Производительность – 0,15 тыс. куб. м/сут.	Санитарно-защитная зона 15 м в соответствии с СанПиН 2.2.1/2.1.1.1200-03
1.11.	602041303	Канализационная насосная станция (КНС, планируемая к размещению)	Прием и перекачка сточных вод	Березовское сельское поселение, с. Ульяновка/ зона сельскохозяйственных угодий	Производительность – 0,70 тыс. куб. м/сут.	Санитарно-защитная зона 20 м в соответствии с СанПиН 2.2.1/2.1.1.1200-03
1.12	602041401	Канализация самотечная (планируемая к размещению)	Транспортировка сточных вод	Березовское сельское поселение	Протяженность - 27,57 км	-
1.13	602041402	Канализация напорная (планируемая к размещению)	Транспортировка сточных вод	Березовское сельское поселение	Протяженность - 5,25 км	-

№ п/п	Код объекта	Наименование объекта (планируемый к размещению, планируемый к реконструкции)	Назначение объекта	Местоположение размещаемого объекта/ функциональная зона	Характеристика объекта	Характеристика зон с особыми условиями использования территории
1.14	602040514	Пункт редуцирования газа (ПРГ, планируемый к размещению)	Обеспечение природным газом потребителей	Березовское сельское поселение, с. Нива/ зона инженерной инфраструктуры	Производительность – 133,5 м <sup>3</sup> /ч	Охранная зона в соответствии с постановлением Правительства Российской Федерации от 20.11.2000 № 878
1.15	602040603	Газопровод распределительный низкого давления (планируемый к размещению)	Транспортировка газа	Березовское сельское поселение, с. Нива	Протяженность – 5,48 км	Охранная зона в соответствии с постановлением Правительства РФ от 20.11.2000 г. № 878
<b>2</b>	<b>Объекты местного значения в области автомобильных дорог и объектов автомобильного транспорта</b>					
	Автомобильные дороги местного значения – улично-дорожная сеть					
2.1	602030503	Улица в жилой застройке (планируемый к размещению)	Движение транспортных средств и пешеходов	Березовское сельское поселение, с. Березовка	Протяженность - 2,01 км. Пропускная способность в одном направлении – не более 800 ед./ч	Не устанавливается
2.2	602030503	Улица в жилой застройке (планируемый к размещению)	Движение транспортных средств и пешеходов	Березовское сельское поселение, с. Нива	Протяженность - 2,49 км. Пропускная способность в одном направлении – не более 800 ед./ч	Не устанавливается
2.3	602030503	Улица в жилой застройке (планируемый к размещению)	Движение транспортных средств и пешеходов	Березовское сельское поселение, с. Ульяновка	Протяженность - 2,81 км. Пропускная способность в одном направлении – не более 800 ед./ч	Не устанавливается
2.4	602030503	Улица в жилой застройке (планируемый к реконструкции)	Движение транспортных средств	Березовское сельское поселение, с. Березовка	Протяженность - 16,1 км. Пропускная способность в одном	Не устанавливается

№ п/п	Код объекта	Наименование объекта (планируемый к размещению, планируемый к реконструкции)	Назначение объекта	Местоположение размещаемого объекта/ функциональная зона	Характеристика объекта	Характеристика зон с особыми условиями использования территории
			средств и пешеходов		направлении – не более 800 ед./ч	
2.5	602030503	Улица в жилой застройке (планируемый к реконструкции)	Движение транспортных средств и пешеходов	Березовское сельское поселение, с. Нива	Протяженность - 7,38 км. Пропускная способность в одном направлении – не более 800 ед./ч	Не устанавливается
2.6	602030503	Улица в жилой застройке (планируемый к реконструкции)	Движение транспортных средств и пешеходов	Березовское сельское поселение, с. Ульяновка	Протяженность - 1,99 км. Пропускная способность в одном направлении – не более 800 ед./ч	Не устанавливается
<b>Остановочные пункты общественного пассажирского транспорта</b>						
2.7	602031106	Остановочный пункт (планируемый к размещению)	Посадка и высадка пассажиров рейсового наземного общественного транспорта (автобус)	Березовское сельское поселение, с. Березовка, при въезде в село со стороны с. Ульяновка, после перекрестка с правой стороны/ зона сельскохозяйственных угодий	Павильон малой вместимости (на 5-10 чел.) полузакрытого типа с закрытым помещением (для кассы, банкомата или киоска)	Не устанавливается
2.8	602031106	Остановочный пункт (планируемый к размещению)	Укрытие пассажиров, ожидающих автобус от непогоды (дождя, снега, порывов ветра, яркого солнца и пыли)	Березовское сельское поселение, с. Березовка, при выезде из села с ул. Гагарина до развилки с левой стороны/ зона сельскохозяйственных угодий	Павильон малой вместимости (на 5-10 чел.) полузакрытого типа с закрытым помещением (для кассы, банкомата или киоска)	Не устанавливается



№ п/п	Код объекта	Наименование объекта (планируемый к размещению, планируемый к реконструкции)	Назначение объекта	Местоположение размещаемого объекта/ функциональная зона	Характеристика объекта	Характеристика зон с особыми условиями использования территории
2.9	602031106	Остановочный пункт (планируемый к размещению)	Посадка и высадка пассажиров рейсового наземного общественного транспорта (автобус)	Березовское сельское поселение, с. Березовка, при въезде после пересечения с ул. Южная с левой стороны после развилки/ зона сельскохозяйственных угодий	Павильон малой вместимости (на 5-10 чел.) полузакрытого типа с закрытым помещением (для кассы, банкомата или киоска)	Не устанавливается
2.10	602031106	Остановочный пункт (планируемый к размещению)	Посадка и высадка пассажиров рейсового наземного общественного транспорта (автобус)	Березовское сельское поселение, с. Нива, при выезде из села на дорогу по направлению к с. Ульяновка по ул. Ленина с левой стороны/ зона застройки индивидуальными жилыми домами	Павильон малой вместимости (на 5-10 чел.) полузакрытого типа с закрытым помещением (для кассы, банкомата или киоска)	Не устанавливается
2.11	602031106	Остановочный пункт (планируемый к размещению)	Посадка и высадка пассажиров рейсового наземного общественного транспорта (автобус)	Березовское сельское поселение, с. Нива, при выезде из села на дорогу по направлению к с. Ульяновка после пересечения ул. Ленина и окружной дороги на правой стороне/ зона сельскохозяйственных угодий	Павильон малой вместимости (на 5-10 чел.) полузакрытого типа с закрытым помещением (для кассы, банкомата или киоска)	Не устанавливается
2.12	602031106	Остановочный пункт (планируемый к размещению)	Посадка и высадка пассажиров рейсового наземного общественного транспорта (автобус)	Березовское сельское поселение, с. Нива, в центре села на ул. Ленина напротив существующей/ зона застройки индивидуальными жилыми домами	Павильон малой вместимости (на 5-10 чел.) полузакрытого типа с закрытым помещением (для кассы, банкомата или киоска)	Не устанавливается

№ п/п	Код объекта	Наименование объекта (планируемый к размещению, планируемый к реконструкции)	Назначение объекта	Местоположение размещаемого объекта/ функциональная зона	Характеристика объекта	Характеристика зон с особыми условиями использования территории
2.13	602031106	Остановочный пункт (планируемый к размещению)	Посадка и высадка пассажиров рейсового наземного общественного транспорта (автобус)	Березовское сельское поселение, с. Ульяновка, при въезде в село со стороны с. Березовка, не доезжая ул. Джамак с левой стороны/ зона застройки индивидуальными жилыми домами	Павильон малой вместимости (на 5-10 чел.) полузакрытого типа с закрытым помещением (для кассы, банкомата или киоска)	Не устанавливается
<b>3</b>	<b>Объекты местного значения в области социальной сферы</b>					
3.1	602010302	Общедоступный спортивный зал (планируемый к размещению)	Обеспечение условия для занятия физической культурой и спортом	Березовское сельское поселение, с. Березовка / зона специализированной общественной застройки	Единовременная пропускная способность 35 человек, площадь зала 288 кв. м, в составе объекта комплекс технических помещений	Не устанавливается
3.2	602010302	Открытая комплексная спортивная площадка (планируемый к размещению)	Обеспечение условия для занятия физической культурой и спортом	Березовское сельское поселение, с. Березовка / зона специализированной общественной застройки	Единовременная пропускная способность спортивных сооружений 50 человек, площадь 0,3 га	Не устанавливается
3.3	602010302	Открытая комплексная спортивная площадка (планируемый к размещению)	Обеспечение условия для занятия физической культурой и спортом	Березовское сельское поселение, с. Нива / зона специализированной общественной застройки	Единовременная пропускная способность спортивных сооружений 25 человек, площадь 0,15 га	Не устанавливается
3.4	602010302	Открытая комплексная спортивная площадка (планируемый к размещению)	Обеспечение условия для занятия физической культурой и спортом	Березовское сельское поселение, с. Ульяновка / зона специализированной общественной застройки	Единовременная пропускная способность	Не устанавливается

№ п/п	Код объекта	Наименование объекта (планируемый к размещению, планируемый к реконструкции)	Назначение объекта	Местоположение размещаемого объекта/ функциональная зона	Характеристика объекта	Характеристика зон с особыми условиями использования территории
			культурой и спортом		спортивных сооружений 40 человек, площадь 0,25 га	

**ПАРАМЕТРЫ ФУНКЦИОНАЛЬНЫХ ЗОН, А ТАКЖЕ СВЕДЕНИЯ О ПЛАНИРУЕМЫХ ДЛЯ РАЗМЕЩЕНИЯ В НИХ ОБЪЕКТАХ ФЕДЕРАЛЬНОГО ЗНАЧЕНИЯ, ОБЪЕКТАХ РЕГИОНАЛЬНОГО ЗНАЧЕНИЯ, ОБЪЕКТАХ МЕСТНОГО ЗНАЧЕНИЯ, ЗА ИСКЛЮЧЕНИЕМ ЛИНЕЙНЫХ ОБЪЕКТОВ**

№ п/п	Наименование функциональной зоны	Параметры функциональной зоны		Сведения о планируемых для размещения объектах федерального значения, объектах регионального значения, объектах местного значения, за исключением линейных объектов
		площадь зоны, га	иные параметры	
<b>1</b>	<b>Жилые зоны</b>			
1.1	Зона застройки индивидуальными жилыми домами	291,63	Этажность застройки: 1-3 этажа. Максимальный процент застройки в границах земельного участка: 50%.	<i>Объекты местного значения поселения:</i> остановочный пункт (планируемый к размещению), с. Нива – 2 ед.; остановочный пункт (планируемый к размещению), с. Ульяновка – 1 ед.
<b>2</b>	<b>Общественно-деловые зоны</b>			
2.1	Многофункциональная общественно-деловая зона	9,95	Этажность застройки: 1-4 этажа. Максимальный процент застройки: 50%.	<i>Объекты местного значения муниципального района:</i> библиотечный пункт (планируемый к размещению), с. Ульяновка – 1 ед.,
2.2	Зона специализированной общественной застройки	13,32	Этажность застройки: 1-4 этажа. Максимальный процент застройки: 50%.	<i>Объекты регионального значения:</i> Березовская сельская врачебная амбулатория ОПСМ (планируемый к размещению), с. Березовка, ул. Гагарина 47а– 1 ед. <i>Объекты местного значения поселения:</i> общедоступный спортивный зал (планируемый к размещению), с. Березовка – 1 ед.; открытая комплексная спортивная площадка (планируемый к размещению), с. Березовка – 1 ед.; открытая комплексная спортивная площадка (планируемый к размещению), с. Нива – 1 ед.; открытая комплексная спортивная площадка (планируемый к размещению), с. Ульяновка – 1 ед.
<b>3</b>	<b>Производственные зоны, зоны инженерной инфраструктуры и транспортной инфраструктур</b>			

№ п/п	Наименование функциональной зоны	Параметры функциональной зоны		Сведения о планируемых для размещения объек- тах федерального значения, объектах региональ- ного значения, объектах местного значения, за ис- ключением линейных объектов
		площадь зоны, га	иные параметры	
3.1	Производственная зона	250,35	Размещение предприятий и коммунально-складских объектов II– V классов опасности с сокращением санитарно-защитной зоны до границ жилой застройки и других территорий с нормируемыми показателями качества среды обитания защитной зоны до границ жилой застройки и других территорий с нормируемыми показателями качества среды обитания. Максимальный процент за- стройки в границах земель- ного участка: 60%. Максимальная высота зда- ний-70 метров.	
3.2	Коммунально-складская зона	1,49	Размещение предприятий и коммунально-складских объектов III–V классов опасности с сокращением санитарно-защитной зоны до границ жилой застройки и других территорий с нормируемыми показателями качества среды обитания.	<i>Объекты регионального значения:</i> - пожарное депо (планируемый к размещению), с. Бе- резовка – 1 ед.

№ п/п	Наименование функциональной зоны	Параметры функциональной зоны		Сведения о планируемых для размещения объек- тах федерального значения, объектах региональ- ного значения, объектах местного значения, за ис- ключением линейных объектов
		площадь зоны, га	иные параметры	
			Максимальный процент за- стройки в границах земель- ного участка: 60%. Максимальная этажность застройки - 4 этажа.	
3.3	Зона инженерной инфраструктуры	9,11	Не устанавливается.	<i>Объекты федерального значения:</i> ГРС Нива (планируемый к реконструкции) – 1 ед.; <i>Объекты местного значения поселения:</i> артезианская скважина (планируемый к размещению), с. Нива – 1 ед.; канализационные очистные сооружения производи- тельностью 0,50 тыс. м <sup>3</sup> /сут. (планируемый к разме- щению), рядом с с. Ульяновка – 1 ед.; пункт редуцирования газа (планируемый к размеще- нию), с. Нива – 1 ед.
3.4	Зона транспортной инфраструктуры	1,56	Не устанавливается.	
<b>4</b>	<b>Зона сельскохозяйственного использования</b>			
4.1	Зона сельскохозяйственных угодий	11366,41	Максимальный процент за- стройки в границах земель- ного участка: 10%. Максимальная высота зда- ний – 3 метра	<i>Объекты местного значения поселения:</i> остановочный пункт (планируемый к размещению), с. Нива – 1 ед.; остановочный пункт (планируемый к размещению), с. Березовка – 3 ед.; артезианская скважина (планируемый к размещению), с. Ульяновка – 1 ед.; канализационная насосная станция (КНС) (планируе- мый к размещению), с. Нива – 1 ед.; канализационная насосная станция (КНС) (планируе- мый к размещению), с. Ульяновка – 1 ед.;

№ п/п	Наименование функциональной зоны	Параметры функциональной зоны		Сведения о планируемых для размещения объектах федерального значения, объектах регионального значения, объектах местного значения, за исключением линейных объектов
		площадь зоны, га	иные параметры	
				канализационная насосная станция (КНС) (планируемый к размещению), с. Березовка – 1 ед.
4.2	Производственная зона сельскохозяйственных предприятий	294,81	Максимальный класс опасности- III , с сокращением санитарно-защитной зоны до границ жилой застройки и других территорий с нормируемыми показателями качества среды обитания. Коэффициент застройки - 25%. Максимальный процент застройки: 75%.	<i>Объекты местного значения поселения:</i> артезианская скважина, (планируемый к размещению) с. Березовка – 1 ед. Насосная станция, (планируемый к размещению) в районе с. Березовка – 1 ед.
<b>5</b>	<b>Зоны рекреационного назначения</b>			
5.1	Зона озеленённых территорий общего пользования (лесопарки, парки, сады, скверы, бульвары, городские леса)	6,43	Минимально допустимая доля зеленых насаждений в площади озелененных территорий общего пользования населенных пунктов: 70%.	
<b>6</b>	<b>Зоны специального назначения</b>			
6.1	Зона кладбищ	2,97	Этажность – 1–3 этажа включительно. Максимальный процент застройки в границах земельного участка: не устанавливается.	

# ОПИСАНИЕ МЕСТОПОЛОЖЕНИЯ ГРАНИЦ

*с Березовка Березовское сельское поселение Раздольненский муниципальный район  
Республика Крым*

(наименование объекта местоположение границ, которого описано (далее - объект))

## Раздел 1

Сведения об объекте		
№ п/п	Характеристики объекта	Описание характеристик
1	2	3
1	Местоположение объекта	<i>Российская Федерация, Республика Крым, район Раздольненский, Березовское сп, с Березовка</i>
2	Площадь объекта $\pm$ величина погрешности определения площади ( $P \pm$ Дельта P)	<i>3816830 кв.м. <math>\pm</math> 687 кв.м.</i>
3	Иные характеристики объекта	-



## Раздел 2

### Сведения о местоположении границ объекта

1. Система координат МСК-90

2. Сведения о характерных точках границ объекта

Обозначение характерных точек границ	Координаты, м		Метод определения координат характерной точки	Средняя квадратическая погрешность положения характерной точки (Mt), м	Описание обозначения точки на местности (при наличии)
	X	Y			
1	2	3	4	5	6
<i>ЗVI</i>					
1	5041370,00	4365513,20	<i>Картометрический метод</i>	0,10	-
2	5041370,64	4365550,79	<i>Картометрический метод</i>	0,10	-
3	5041339,06	4365550,78	<i>Картометрический метод</i>	0,10	-
4	5041344,90	4365591,72	<i>Картометрический метод</i>	0,10	-
5	5040965,40	4365588,61	<i>Картометрический метод</i>	0,10	-
6	5040928,25	4365683,14	<i>Картометрический метод</i>	0,10	-
7	5040928,95	4365683,15	<i>Картометрический метод</i>	0,10	-
8	5040929,02	4365683,10	<i>Картометрический метод</i>	0,10	-
9	5040930,67	4365682,34	<i>Картометрический метод</i>	0,10	-
10	5040934,10	4365681,41	<i>Картометрический метод</i>	0,10	-
11	5040939,57	4365680,61	<i>Картометрический метод</i>	0,10	-
12	5040948,17	4365680,42	<i>Картометрический метод</i>	0,10	-
13	5040967,25	4365680,27	<i>Картометрический метод</i>	0,10	-
14	5040986,43	4365680,10	<i>Картометрический метод</i>	0,10	-
15	5041011,04	4365680,22	<i>Картометрический метод</i>	0,10	-
16	5041050,95	4365680,33	<i>Картометрический метод</i>	0,10	-
17	5041079,50	4365680,91	<i>Картометрический метод</i>	0,10	-
18	5041110,08	4365681,14	<i>Картометрический метод</i>	0,10	-
19	5041144,98	4365680,62	<i>Картометрический метод</i>	0,10	-
20	5041154,44	4365680,51	<i>Картометрический метод</i>	0,10	-
21	5041187,13	4365681,65	<i>Картометрический метод</i>	0,10	-
22	5041198,19	4365682,62	<i>Картометрический метод</i>	0,10	-
23	5041207,79	4365682,93	<i>Картометрический метод</i>	0,10	-
24	5041210,85	4365682,78	<i>Картометрический метод</i>	0,10	-
25	5041218,46	4365681,71	<i>Картометрический метод</i>	0,10	-
26	5041231,39	4365678,20	<i>Картометрический метод</i>	0,10	-
27	5041237,31	4365676,81	<i>Картометрический метод</i>	0,10	-
28	5041247,28	4365675,18	<i>Картометрический метод</i>	0,10	-
29	5041254,24	4365674,50	<i>Картометрический метод</i>	0,10	-
30	5041288,09	4365671,54	<i>Картометрический метод</i>	0,10	-
31	5041297,37	4365670,24	<i>Картометрический метод</i>	0,10	-
32	5041297,69	4365670,19	<i>Картометрический метод</i>	0,10	-
33	5041302,17	4365669,29	<i>Картометрический метод</i>	0,10	-
34	5041324,04	4365659,81	<i>Картометрический метод</i>	0,10	-
35	5041333,04	4365654,42	<i>Картометрический метод</i>	0,10	-
36	5041334,34	4365651,78	<i>Картометрический метод</i>	0,10	-
37	5041336,57	4365642,86	<i>Картометрический метод</i>	0,10	-
38	5041341,29	4365637,30	<i>Картометрический метод</i>	0,10	-
39	5041348,00	4365633,63	<i>Картометрический метод</i>	0,10	-
40	5041348,19	4365627,64	<i>Картометрический метод</i>	0,10	-
41	5041555,44	4365640,44	<i>Картометрический метод</i>	0,10	-
42	5041566,68	4365836,10	<i>Картометрический метод</i>	0,10	-
43	5041336,24	4365841,41	<i>Картометрический метод</i>	0,10	-

### Раздел 3

44	5041336,72	4365850,85	<i>Картометрический метод</i>	0,10	
----	------------	------------	-------------------------------	------	--

Сведения о местоположении границ объекта

45	5041404,38	4365850,25	Картометрический метод	0,10	-
46	5041423,23	4365850,82	Картометрический метод	0,10	-
47	5041438,97	4365852,38	Картометрический метод	0,10	-
48	5041471,90	4365856,66	Картометрический метод	0,10	-
49	5041772,39	4365903,69	Картометрический метод	0,10	-
50	5041817,58	4365908,18	Картометрический метод	0,10	-
51	5041823,52	4365915,66	Картометрический метод	0,10	-
52	5041795,40	4365912,35	Картометрический метод	0,10	-
53	5041766,37	4365908,96	Картометрический метод	0,10	-
54	5041644,26	4365889,82	Картометрический метод	0,10	-
55	5041648,92	4365913,33	Картометрический метод	0,10	-
56	5041689,97	4366120,81	Картометрический метод	0,10	-
57	5041912,44	4366461,76	Картометрический метод	0,10	-
58	5039931,87	4366471,78	Картометрический метод	0,10	-
59	5039889,68	4366839,87	Картометрический метод	0,10	-
60	5039887,33	4366859,18	Картометрический метод	0,10	-
61	5039871,94	4366884,84	Картометрический метод	0,10	-
62	5039840,70	4366912,98	Картометрический метод	0,10	-
63	5039672,94	4366906,94	Картометрический метод	0,10	-
64	5039503,00	4366882,21	Картометрический метод	0,10	-
65	5039509,26	4366818,12	Картометрический метод	0,10	-
66	5039326,68	4366782,34	Картометрический метод	0,10	-
67	5039221,85	4366770,59	Картометрический метод	0,10	-
68	5039073,79	4366757,82	Картометрический метод	0,10	-
69	5039085,60	4366047,00	Картометрический метод	0,10	-
70	5039211,06	4365984,88	Картометрический метод	0,10	-
71	5039147,86	4365495,94	Картометрический метод	0,10	-
72	5038972,35	4365405,84	Картометрический метод	0,10	-
73	5038947,02	4365402,06	Картометрический метод	0,10	-
74	5038681,45	4365264,41	Картометрический метод	0,10	-
75	5038550,34	4365243,95	Картометрический метод	0,10	-
76	5038506,31	4365022,58	Картометрический метод	0,10	-
77	5038750,42	4364868,66	Картометрический метод	0,10	-
78	5038936,69	4364834,35	Картометрический метод	0,10	-
79	5039012,18	4364747,10	Картометрический метод	0,10	-
80	5039062,18	4364515,73	Картометрический метод	0,10	-
81	5039077,09	4364278,12	Картометрический метод	0,10	-
82	5039120,55	4364266,52	Картометрический метод	0,10	-
83	5039164,01	4364307,97	Картометрический метод	0,10	-
84	5039173,18	4364354,28	Картометрический метод	0,10	-
85	5039201,61	4364424,43	Картометрический метод	0,10	-
86	5039243,79	4364474,86	Картометрический метод	0,10	-
87	5039267,63	4364527,59	Картометрический метод	0,10	-
88	5039296,06	4364670,64	Картометрический метод	0,10	-
89	5039294,68	4364700,44	Картометрический метод	0,10	-
90	5039345,47	4364822,30	Картометрический метод	0,10	-
91	5039378,23	4364890,27	Картометрический метод	0,10	-
92	5039419,16	4364985,58	Картометрический метод	0,10	-
93	5039441,09	4365034,11	Картометрический метод	0,10	-
94	5039456,58	4365088,48	Картометрический метод	0,10	-
95	5039475,29	4365239,33	Картометрический метод	0,10	-
96	5039490,78	4365329,67	Картометрический метод	0,10	-
97	5039496,34	4365367,97	Картометрический метод	0,10	-
98	5039532,01	4365416,79	Картометрический метод	0,10	-
99	5039543,11	4365448,95	Картометрический метод	0,10	-
100	5039560,03	4365461,13	Картометрический метод	0,10	-
101	5039564,44	4365453,42	Картометрический метод	0,10	-
102	5039658,74	4365376,04	Картометрический метод	0,10	-
103	5040026,53	4365214,01	Картометрический метод	0,10	-
104	5040025,98	4365213,96	Картометрический метод	0,10	-

**Сведения о местоположении границ объекта**

105	5040020,70	4365214,49	Картометрический метод	0,10	-
106	5040014,98	4365213,24	Картометрический метод	0,10	-
107	5040069,18	4365190,71	Картометрический метод	0,10	-
108	5040062,01	4365196,66	Картометрический метод	0,10	-
109	5040058,84	4365201,09	Картометрический метод	0,10	-
110	5040058,37	4365202,47	Картометрический метод	0,10	-
111	5040065,07	4365200,82	Картометрический метод	0,10	-
112	5040256,70	4365113,03	Картометрический метод	0,10	-
113	5040292,82	4365094,47	Картометрический метод	0,10	-
114	5040364,24	4365073,00	Картометрический метод	0,10	-
115	5040359,95	4365074,66	Картометрический метод	0,10	-
116	5040365,36	4365220,82	Картометрический метод	0,10	-
117	5040368,70	4365243,81	Картометрический метод	0,10	-
118	5040373,38	4365261,76	Картометрический метод	0,10	-
119	5040380,26	4365275,36	Картометрический метод	0,10	-
120	5040388,98	4365285,76	Картометрический метод	0,10	-
121	5040399,72	4365292,98	Картометрический метод	0,10	-
122	5040418,36	4365298,69	Картометрический метод	0,10	-
123	5040461,69	4365305,58	Картометрический метод	0,10	-
124	5040464,97	4365116,30	Картометрический метод	0,10	-
125	5040478,25	4365067,57	Картометрический метод	0,10	-
126	5040755,78	4365118,51	Картометрический метод	0,10	-
127	5040758,85	4365118,51	Картометрический метод	0,10	-
128	5040776,23	4365126,32	Картометрический метод	0,10	-
129	5040880,40	4365148,70	Картометрический метод	0,10	-
130	5041016,41	4365195,19	Картометрический метод	0,10	-
131	5041049,95	4365215,01	Картометрический метод	0,10	-
132	5041052,15	4365217,12	Картометрический метод	0,10	-
133	5041048,03	4365304,27	Картометрический метод	0,10	-
134	5041084,45	4365266,82	Картометрический метод	0,10	-
135	5041151,87	4365310,36	Картометрический метод	0,10	-
136	5041214,65	4365312,47	Картометрический метод	0,10	-
137	5041262,62	4365340,67	Картометрический метод	0,10	-
138	5041335,50	4365387,69	Картометрический метод	0,10	-
139	5041337,08	4365512,52	Картометрический метод	0,10	-
1	5041370,00	4365513,20	Картометрический метод	0,10	-
3У2					
140	5041217,23	4368436,19	Картометрический метод	0,10	-
141	5041214,86	4368444,28	Картометрический метод	0,10	-
142	5041208,71	4368442,35	Картометрический метод	0,10	-
143	5041211,05	4368434,27	Картометрический метод	0,10	-
140	5041217,23	4368436,19	Картометрический метод	0,10	-

**3. Сведения о характерных точках части (частей) границы объекта**

Обозначение характерных точек части границы	Координаты, м		Метод определения координат характерной точки	Средняя квадратическая погрешность положения характерной точки (Mt), м	Описание обозначения точки на местности (при наличии)
	X	Y			
1	2	3	4	5	6

Часть № -









## Раздел 4

### План границ объекта



**Условные обозначения:**

● 1 - характерная точка контура, сведения о которой позволяют однозначно определить её на местности

— (red) - вновь образованная часть контура, сведения о которой достаточны для определения её местоположения

— (black) - существующая часть контура, имеющиеся в ЕГРН сведения о которой достаточны для определения её местоположения

— (green) - граница кадастрового деления

90:10:090201 - номер кадастрового квартала

○ - характерная точка контура, сведения о которой не позволяют однозначно определить её на местности

:880 - обозначение земельного участка

Масштаб 1:5000







### Раздел 3

1	2	3
118	119	по границе естественных природных объектов
119	120	по границе естественных природных объектов
120	121	по границе естественных природных объектов
121	122	по границе естественных природных объектов
122	123	по границе естественных природных объектов
123	124	по границе естественных природных объектов
124	125	по границе естественных природных объектов
125	126	по границе естественных природных объектов
126	127	по границе естественных природных объектов
127	128	по границе естественных природных объектов
128	129	по границе естественных природных объектов
129	130	по границе естественных природных объектов
130	131	по границе естественных природных объектов
131	132	по границе естественных природных объектов
132	133	по границе естественных природных объектов
133	134	по границе естественных природных объектов
134	135	по границе естественных природных объектов
135	136	по границе естественных природных объектов
136	137	по границе естественных природных объектов
137	138	по границе естественных природных объектов
138	139	по границе естественных природных объектов
139	1	по границе естественных природных объектов
3У2		
140	141	по установленной границе земельного участка
141	142	по установленной границе земельного участка
142	143	по установленной границе земельного участка
143	140	по установленной границе земельного участка

## Раздел 4

### **ГРАФИЧЕСКОЕ ОПИСАНИЕ** местоположения границ населенных пунктов, территориальных зон, особо охраняемых природных территорий, зон с особыми условиями использования территории

**село Нива Березовское сельское поселение Раздольненский муниципальный район  
Республика Крым**

(наименование объекта, местоположение границ которого описано (далее - объект))

#### Раздел 1

#### Сведения об объекте

<b>№ п/п</b>	<b>Характеристики объекта</b>	<b>Описание характеристик</b>
<b>1</b>	<b>2</b>	<b>3</b>
1.	Местоположение объекта	Республика Крым, район Раздольненский, село Нива
2.	Площадь объекта +/- величина погрешности определения площади (P +/- Дельта P)	1538742 +/- 434 м <sup>2</sup>
3.	Иные характеристики объекта	-

## Раздел 5

<b>Сведения о местоположении границ объекта</b>					
1. Система координат МСК-90, зона 4					
2. Сведения о характерных точках границ объекта					
Обозначение характерных точек границ	Координаты, м		Метод определения координат характерной точки	Средняя квадратическая погрешность положения характерной точки (Mt), м	Описание обозначения точки на местности (при наличии)
	X	Y			
1	2	3	4	5	6
1	5040150.10	4360320.36	Картометрический метод	0.1	Закрепление отсутствует
2	5040009.38	4360310.90	Картометрический метод	0.1	Закрепление отсутствует
3	5040015.80	4360034.25	Картометрический метод	0.1	Закрепление отсутствует
4	5040020.45	4359974.96	Картометрический метод	0.1	Закрепление отсутствует
5	5040018.28	4359977.42	Картометрический метод	0.1	Закрепление отсутствует
6	5040017.23	4359950.21	Картометрический метод	0.1	Закрепление отсутствует
7	5040025.53	4359836.83	Картометрический метод	0.1	Закрепление отсутствует
8	5040026.83	4359819.96	Картометрический метод	0.1	Закрепление отсутствует
9	5039763.43	4359818.77	Картометрический метод	0.1	Закрепление отсутствует
10	5039377.82	4359784.00	Картометрический метод	0.1	Закрепление отсутствует
11	5039375.13	4359727.56	Картометрический метод	0.1	Закрепление отсутствует
12	5039370.94	4359685.54	Картометрический метод	0.1	Закрепление отсутствует
13	5039349.93	4359666.64	Картометрический метод	0.1	Закрепление отсутствует
14	5039350.03	4359661.14	Картометрический метод	0.1	Закрепление отсутствует
15	5039342.89	4359660.47	Картометрический метод	0.1	Закрепление отсутствует
16	5039315.90	4359657.57	Картометрический метод	0.1	Закрепление отсутствует
17	5039287.61	4359655.51	Картометрический метод	0.1	Закрепление отсутствует
18	5039260.87	4359652.78	Картометрический метод	0.1	Закрепление отсутствует
19	5039261.54	4359649.72	Картометрический метод	0.1	Закрепление отсутствует
20	5039276.50	4359576.65	Картометрический метод	0.1	Закрепление отсутствует
21	5039288.71	4359517.05	Картометрический метод	0.1	Закрепление отсутствует
22	5039314.85	4359527.87	Картометрический метод	0.1	Закрепление отсутствует

## 2. Сведения о характерных точках границ объекта

Обозначение характерных точек границ	Координаты, м		Метод определения координат характерной точки	Средняя квадратическая погрешность положения характерной точки (M <sub>t</sub> ), м	Описание обозначения точки на местности (при наличии)
	X	Y			
1	2	3	4	5	6
23	5039352.18	4359543.32	Картометрический метод	0.1	Закрепление отсутствует
24	5039411.54	4359546.56	Картометрический метод	0.1	Закрепление отсутствует
25	5039539.71	4359571.14	Картометрический метод	0.1	Закрепление отсутствует
26	5040000.34	4359607.13	Картометрический метод	0.1	Закрепление отсутствует
27	5040013.37	4359621.29	Картометрический метод	0.1	Закрепление отсутствует
28	5040200.64	4359626.09	Картометрический метод	0.1	Закрепление отсутствует
29	5040201.02	4359615.21	Картометрический метод	0.1	Закрепление отсутствует
30	5040239.72	4359616.51	Картометрический метод	0.1	Закрепление отсутствует
31	5040242.83	4359430.16	Картометрический метод	0.1	Закрепление отсутствует
32	5040407.09	4359413.44	Картометрический метод	0.1	Закрепление отсутствует
33	5040391.84	4359263.62	Картометрический метод	0.1	Закрепление отсутствует
34	5040794.84	4359247.24	Картометрический метод	0.1	Закрепление отсутствует
35	5040810.15	4359355.54	Картометрический метод	0.1	Закрепление отсутствует
36	5040895.84	4359243.28	Картометрический метод	0.1	Закрепление отсутствует
37	5041470.80	4359208.33	Картометрический метод	0.1	Закрепление отсутствует
38	5041499.43	4359891.04	Картометрический метод	0.1	Закрепление отсутствует
39	5041506.54	4360030.14	Картометрический метод	0.1	Закрепление отсутствует
40	5041519.78	4360204.40	Картометрический метод	0.1	Закрепление отсутствует
41	5041498.78	4360210.67	Картометрический метод	0.1	Закрепление отсутствует
42	5040196.44	4360282.10	Картометрический метод	0.1	Закрепление отсутствует
1	5040150.10	4360320.36	Картометрический метод	0.1	Закрепление отсутствует
43	5039392.25	4359398.97	Картометрический метод	0.1	Закрепление отсутствует
44	5039383.99	4359398.05	Картометрический метод	0.1	Закрепление отсутствует
45	5039384.70	4359391.50	Картометрический метод	0.1	Закрепление отсутствует
46	5039392.97	4359392.45	Картометрический метод	0.1	Закрепление отсутствует

## 2. Сведения о характерных точках границ объекта

Обозначение характерных точек границ	Координаты, м		Метод определения координат характерной точки	Средняя квадратическая погрешность положения характерной точки (Mt), м	Описание обозначения точки на местности (при наличии)
	X	Y			
1	2	3	4	5	6
43	5039392.25	4359398.97	Картометрический метод	0.1	Закрепление отсутствует

## 3. Сведения о характерных точках части (частей) границы объекта

Обозначение характерных точек части границы	Координаты, м		Метод определения координат характерной точки	Средняя квадратическая погрешность положения характерной точки (Mt), м	Описание обозначения точки на местности (при наличии)
	X	Y			
1	2	3	4	5	6
-	-	-	-	-	-





**ТЕКСТОВОЕ ОПИСАНИЕ местоположения границ населенных пунктов, территориальных зон**

Прохождение границы		Описание прохождения границы
от точки	до точки	
1	2	3
1	2	по установленной границе земельного участка
2	3	по установленной границе земельного участка
3	4	по установленной границе земельного участка
4	5	по установленной границе земельного участка
5	6	по установленной границе земельного участка
6	7	по установленной границе земельного участка
7	8	по установленной границе земельного участка
8	9	по установленной границе земельного участка
9	10	по установленной границе земельного участка
10	11	по установленной границе земельного участка
11	12	по установленной границе земельного участка
12	13	по установленной границе земельного участка
13	14	по установленной границе земельного участка
14	15	по установленной границе земельного участка
15	16	по установленной границе земельного участка
16	17	по установленной границе земельного участка
17	18	по установленной границе земельного участка
18	19	по установленной границе земельного участка
19	20	по установленной границе земельного участка
20	21	по установленной границе земельного участка
21	22	по установленной границе земельного участка
22	23	по установленной границе земельного участка
23	24	по установленной границе земельного участка
24	25	по установленной границе земельного участка
25	26	по установленной границе земельного участка
26	27	по установленной границе земельного участка
27	28	по установленной границе земельного участка
28	29	по установленной границе земельного участка
29	30	по установленной границе земельного участка
30	31	по установленной границе земельного участка
31	32	по установленной границе земельного участка
32	33	по установленной границе земельного участка
33	34	по установленной границе земельного участка
34	35	по установленной границе земельного участка
35	36	по установленной границе земельного участка
36	37	по установленной границе земельного участка
37	38	по установленной границе земельного участка

**ТЕКСТОВОЕ ОПИСАНИЕ местоположения границ населенных пунктов, территориальных зон**

Прохождение границы		Описание прохождения границы
от точки	до точки	
1	2	3
38	39	по установленной границе земельного участка
39	40	по установленной границе земельного участка
40	41	по установленной границе земельного участка
41	42	по установленной границе земельного участка
42	1	по установленной границе земельного участка
43	44	по установленной границе земельного участка
44	45	по установленной границе земельного участка
45	46	по установленной границе земельного участка
46	43	по установленной границе земельного участка

# План границ объекта



Масштаб 1:9500

**Условные обозначения**

- |      |  |          |  |
|------|--|----------|--|
| •    | - Характерная точка границы населенного пункта | 1        | - Обозначение новой характерной точки  |
| :100 | - Кадастровый номер земельного участка         | :423 (2) | - Обозначение контура земельного участка   |
| —    | - Граница населенного пункта                   |          | - Часть границы, сведения ЕГРН о которой позволяют однозначно определить ее положение на местности |

Подпись

Дата " \_\_\_\_ " \_\_\_\_

г.

Место для оттиска печати (при наличии) лица, составившего описание местоположения границ объекта

# ОПИСАНИЕ МЕСТОПОЛОЖЕНИЯ ГРАНИЦ

село Ульяновка Березовское сельское поселение Раздольненский муниципальный район Республика Крым

(наименование объекта местоположение границ, которого описано (далее - объект))

## Раздел 1

Сведения об объекте		
№ п/п	Характеристики объекта	Описание характеристик
1	2	3
1	Местоположение объекта	<i>Российская Федерация, Республика Крым, район Раздольненский, Березовское сп, с Ульяновка</i>
2	Площадь объекта $\pm$ величина погрешности определения площади ( $P \pm$ Дельта P)	<i>522287 кв.м. <math>\pm</math> 253 кв.м.</i>
3	Иные характеристики объекта	-

Сведения о местоположении границ объекта

1. Система координат *МСК-90*

2. Сведения о характерных точках границ объекта

Обозначение характерных точек границ	Координаты, м		Метод определения координат характерной точки	Средняя квадратическая погрешность положения характерной точки (Мт), м	Описание обозначения точки на местности (при наличии)
	X	Y			
1	2	3	4	5	6
1	5039492,37	4362798,63	Картометрический метод	0,10	-
2	5039466,56	4363111,09	Картометрический метод	0,10	-
3	5039449,19	4363198,77	Картометрический метод	0,10	-
4	5039449,45	4363198,78	Картометрический метод	0,10	-
5	5039454,66	4363195,91	Картометрический метод	0,10	-
6	5039451,34	4363211,79	Картометрический метод	0,10	-
7	5039448,88	4363207,59	Картометрический метод	0,10	-
8	5039447,76	4363205,97	Картометрический метод	0,10	-
9	5039421,68	4363337,51	Картометрический метод	0,10	-
10	5039424,57	4363336,35	Картометрический метод	0,10	-
11	5039427,24	4363335,84	Картометрический метод	0,10	-
12	5039421,22	4363355,88	Картометрический метод	0,10	-
13	5039418,95	4363351,03	Картометрический метод	0,10	-
14	5039399,53	4363443,13	Картометрический метод	0,10	-
15	5039378,04	4363535,90	Картометрический метод	0,10	-
16	5039329,05	4363429,21	Картометрический метод	0,10	-
17	5039236,78	4363405,00	Картометрический метод	0,10	-
18	5039158,61	4363384,48	Картометрический метод	0,10	-
19	5039178,32	4363527,91	Картометрический метод	0,10	-
20	5039196,32	4363658,92	Картометрический метод	0,10	-
21	5039171,71	4363674,64	Картометрический метод	0,10	-
22	5039228,79	4363888,35	Картометрический метод	0,10	-
23	5039223,54	4364250,77	Картометрический метод	0,10	-
24	5038920,77	4364297,06	Картометрический метод	0,10	-
25	5038947,36	4363636,13	Картометрический метод	0,10	-
26	5038950,95	4363554,85	Картометрический метод	0,10	-
27	5038950,65	4363554,49	Картометрический метод	0,10	-
28	5038953,94	4363472,62	Картометрический метод	0,10	-
29	5038842,73	4363475,75	Картометрический метод	0,10	-
30	5038802,17	4363467,37	Картометрический метод	0,10	-
31	5038801,40	4363466,57	Картометрический метод	0,10	-
32	5038719,62	4363378,90	Картометрический метод	0,10	-
33	5038746,67	4363243,65	Картометрический метод	0,10	-
34	5038812,61	4363192,03	Картометрический метод	0,10	-
35	5038968,51	4363148,59	Картометрический метод	0,10	-
36	5039020,13	4363165,96	Картометрический метод	0,10	-
37	5039046,95	4363211,82	Картометрический метод	0,10	-
38	5039049,32	4363212,16	Картометрический метод	0,10	-
39	5039046,41	4363208,62	Картометрический метод	0,10	-
40	5039043,84	4363204,62	Картометрический метод	0,10	-
41	5039023,34	4363166,65	Картометрический метод	0,10	-
42	5039014,42	4363153,30	Картометрический метод	0,10	-
43	5038990,97	4363128,69	Картометрический метод	0,10	-
44	5038994,62	4363124,08	Картометрический метод	0,10	-

45	5039018,51	4363149,82	Картометрический метод	0,10	
----	------------	------------	------------------------	------	--

Сведения о местоположении границ объекта

46	5039027,94	4363161,94	Картометрический метод	0,10	-
47	5039032,87	4363169,67	Картометрический метод	0,10	-
48	5039048,41	4363199,37	Картометрический метод	0,10	-
49	5039054,51	4363207,76	Картометрический метод	0,10	-
50	5039058,33	4363211,60	Картометрический метод	0,10	-
51	5039062,94	4363214,09	Картометрический метод	0,10	-
52	5039080,12	4363216,54	Картометрический метод	0,10	-
53	5039082,05	4363213,88	Картометрический метод	0,10	-
54	5039090,49	4363194,92	Картометрический метод	0,10	-
55	5039102,56	4363158,62	Картометрический метод	0,10	-
56	5039106,67	4363158,11	Картометрический метод	0,10	-
57	5039107,16	4363157,55	Картометрический метод	0,10	-
58	5039120,64	4363156,24	Картометрический метод	0,10	-
59	5039121,15	4363156,31	Картометрический метод	0,10	-
60	5039121,92	4363156,21	Картометрический метод	0,10	-
61	5039124,34	4363117,51	Картометрический метод	0,10	-
62	5039126,75	4363078,81	Картометрический метод	0,10	-
63	5039145,77	4362863,91	Картометрический метод	0,10	-
64	5039161,92	4362839,12	Картометрический метод	0,10	-
65	5039261,68	4362835,33	Картометрический метод	0,10	-
66	5039393,01	4362848,59	Картометрический метод	0,10	-
67	5039451,73	4362827,12	Картометрический метод	0,10	-
1	5039492,37	4362798,63	Картометрический метод	0,10	-

3. Сведения о характерных точках части (частей) границы объекта

Обозначение характерных точек части границы	Координаты, м		Метод определения координат характерной точки	Средняя квадратическая погрешность положения характерной точки (M <sub>t</sub> ), м	Описание обозначения точки на местности (при наличии)
	X	Y			
1	2	3	4	5	6

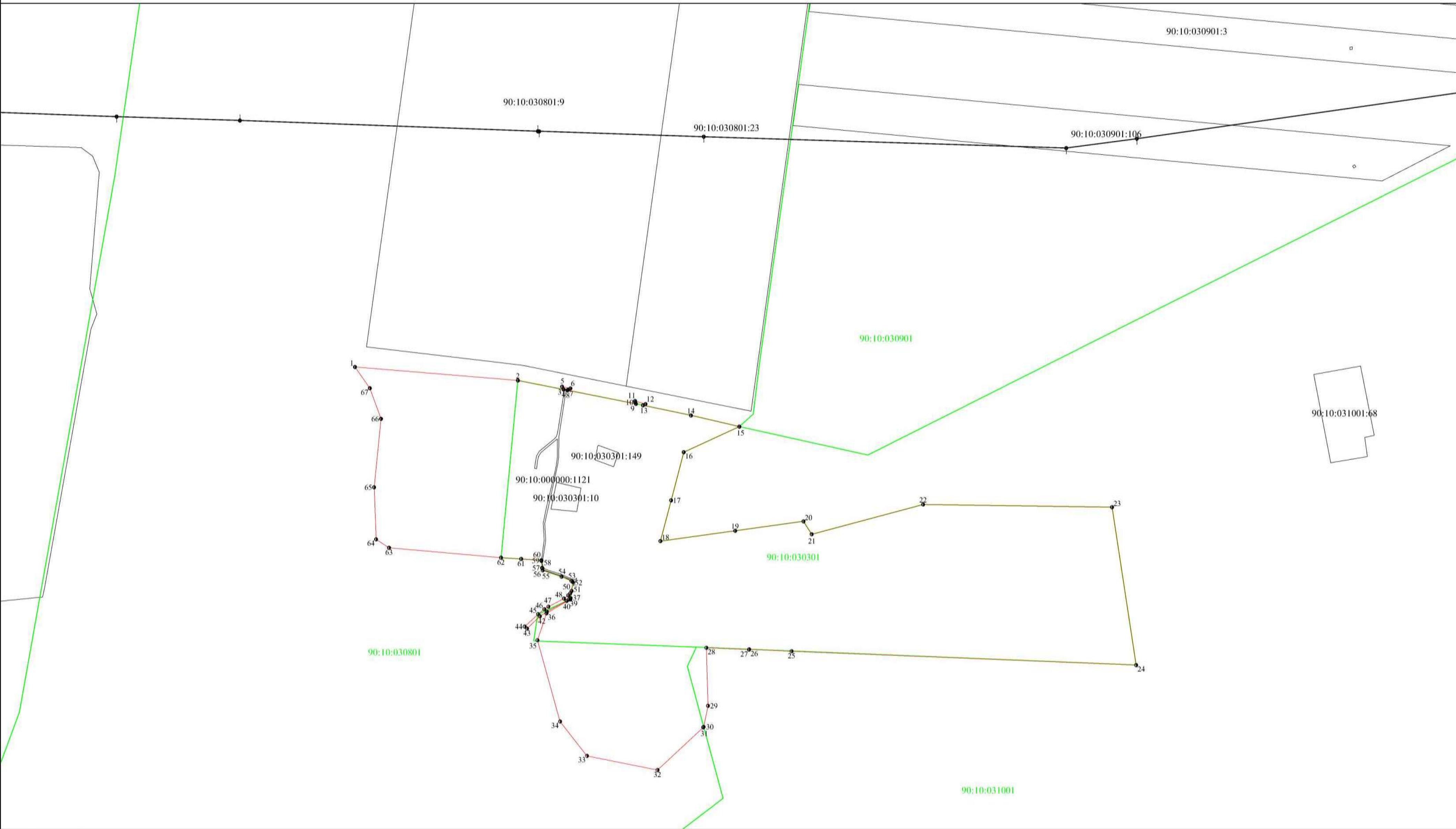
Часть № -

-	-	-	-	-	-
---	---	---	---	---	---





Раздел 4  
План границ объекта

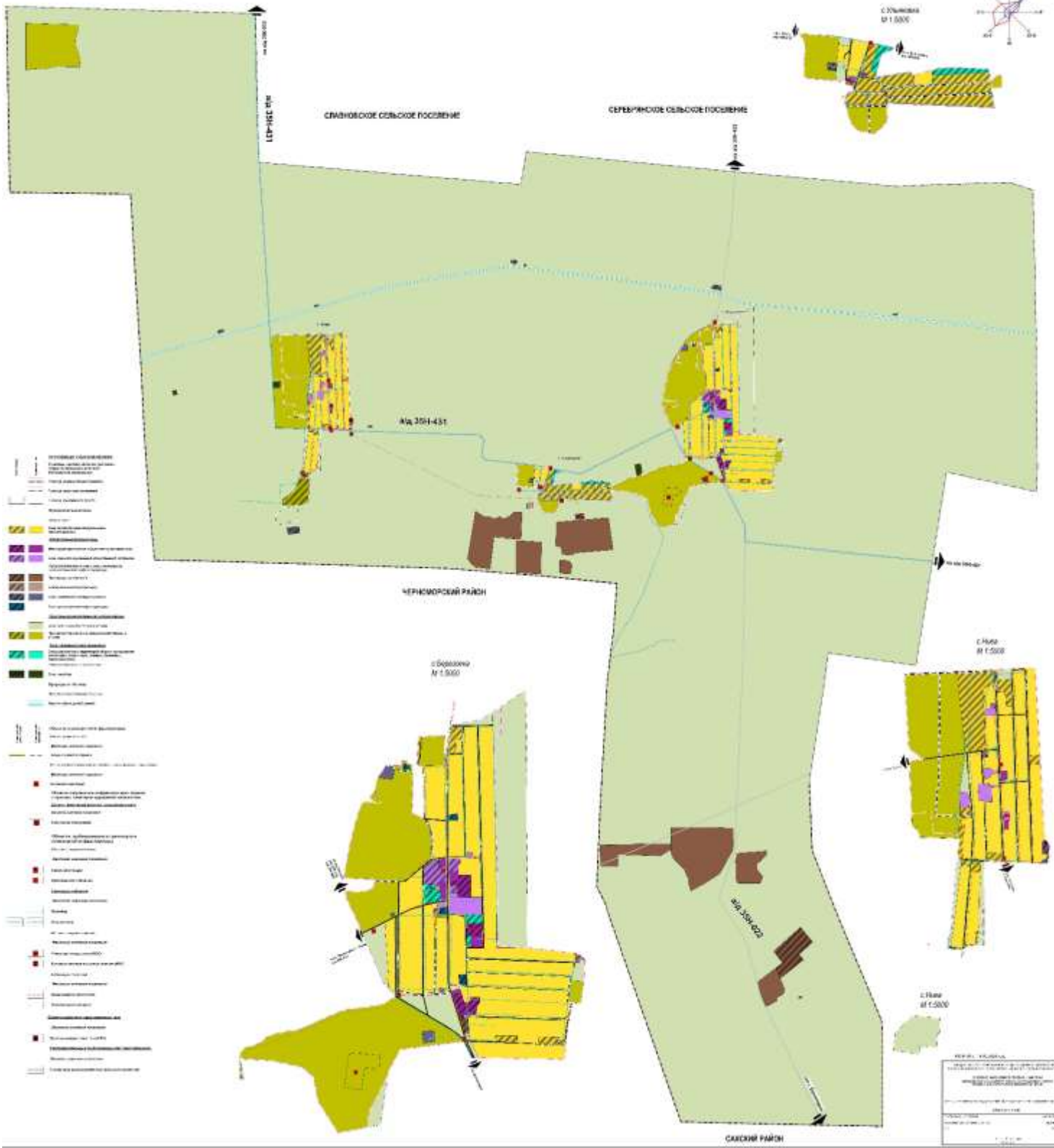


- Условные обозначения:
- I - характеристическая точка контура, сведения о которой позволяют однозначно определить её на местности
  - - вновь образованная часть контура, сведения о которой достаточны для определения её местоположения
  - - существующая часть контура, имеющиеся в ЕГРН сведения о которой достаточны для определения её местоположения
  - - граница кадастрового деления
  - 90:10:090201 - номер кадастрового квартала
  - - характеристическая точка контура, сведения о которой не позволяют однозначно определить её на местности
  - :880 - обозначение земельного участка

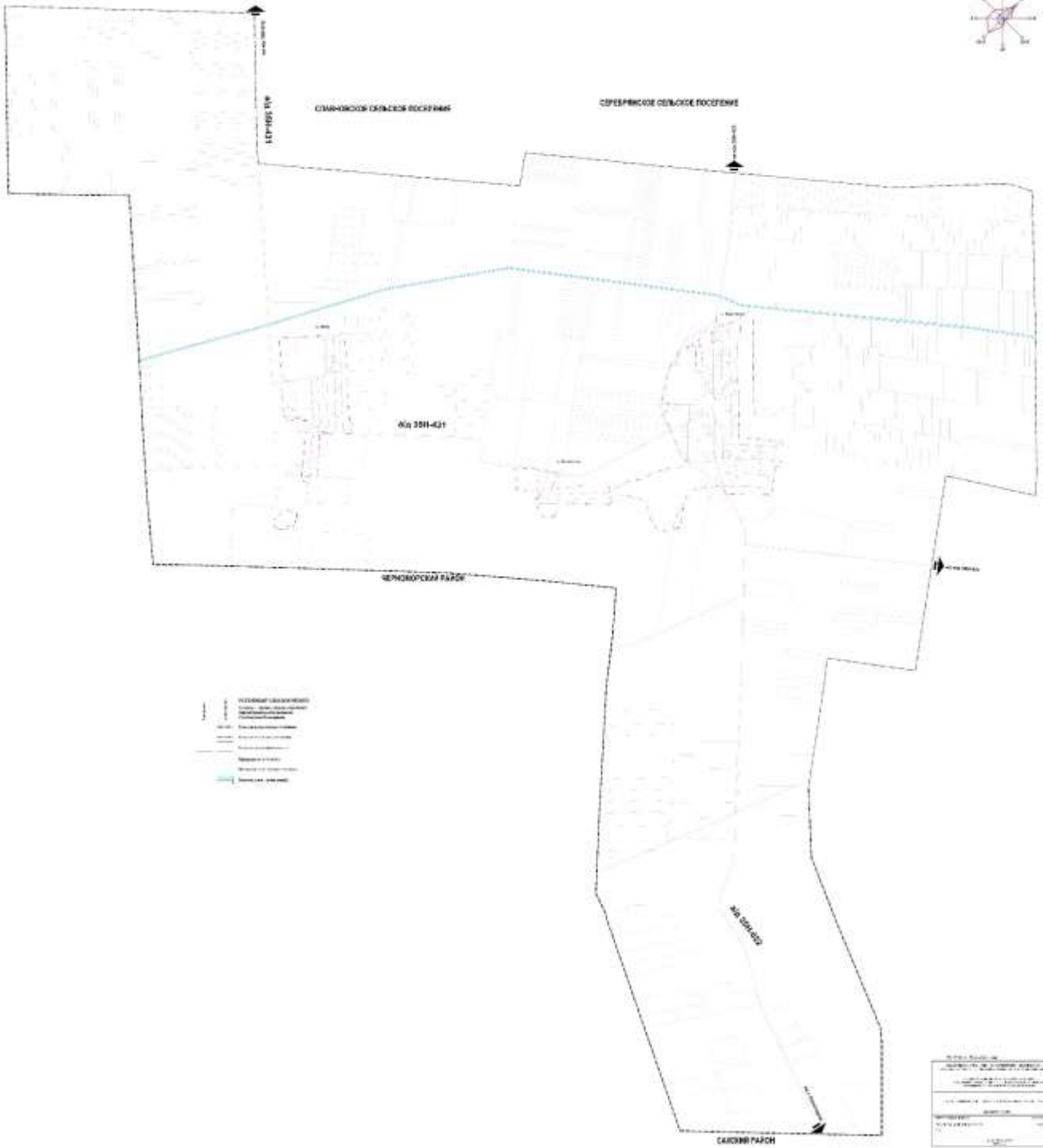


1	2	3
57	58	<i>по границе естественных природных объектов</i>
58	59	<i>по границе естественных природных объектов</i>
59	60	<i>по границе естественных природных объектов</i>
60	61	<i>по границе естественных природных объектов</i>
61	62	<i>по границе естественных природных объектов</i>
62	63	<i>по границе естественных природных объектов</i>
63	64	<i>по границе естественных природных объектов</i>
64	65	<i>по границе естественных природных объектов</i>
65	66	<i>по границе естественных природных объектов</i>
66	67	<i>по границе естественных природных объектов</i>
67	1	<i>по границе естественных природных объектов</i>

**ВНЕСЕНИЕ ИЗМЕНЕНИЙ В ГЕНЕРАЛЬНЫЙ ПЛАН БЕРЕЗОВСКОГО СЕЛЬСКОГО ПОСЕЛЕНИЯ РАЗДОЛЬНЕНСКОГО МУНИЦИПАЛЬНОГО РАЙОНА РЕСПУБЛИКИ КРЫМ  
КАРТА ПЛАНИРУЕМОГО РАЗМЕЩЕНИЯ ОБЪЕКТОВ МЕСТНОГО ЗНАЧЕНИЯ ПОСЕЛЕНИЯ**



ВНЕСЕНИЕ ИЗМЕНЕНИЙ В ГЕНЕРАЛЬНЫЙ ПЛАН БЕРЕЗОВОГО СЕЛЬСКОГО ПОСЕЛЕНИЯ РАЗДОЛЬНЕНСКОГО МУНИЦИПАЛЬНОГО РАЙОНА РЕСПУБЛИКИ КРЫМ  
КАРТА ГРАНИЦ НАСЕЛЕННЫХ ПУНКТОВ, ВХОДЯЩИХ В СОСТАВ ПОСЕЛЕНИЯ

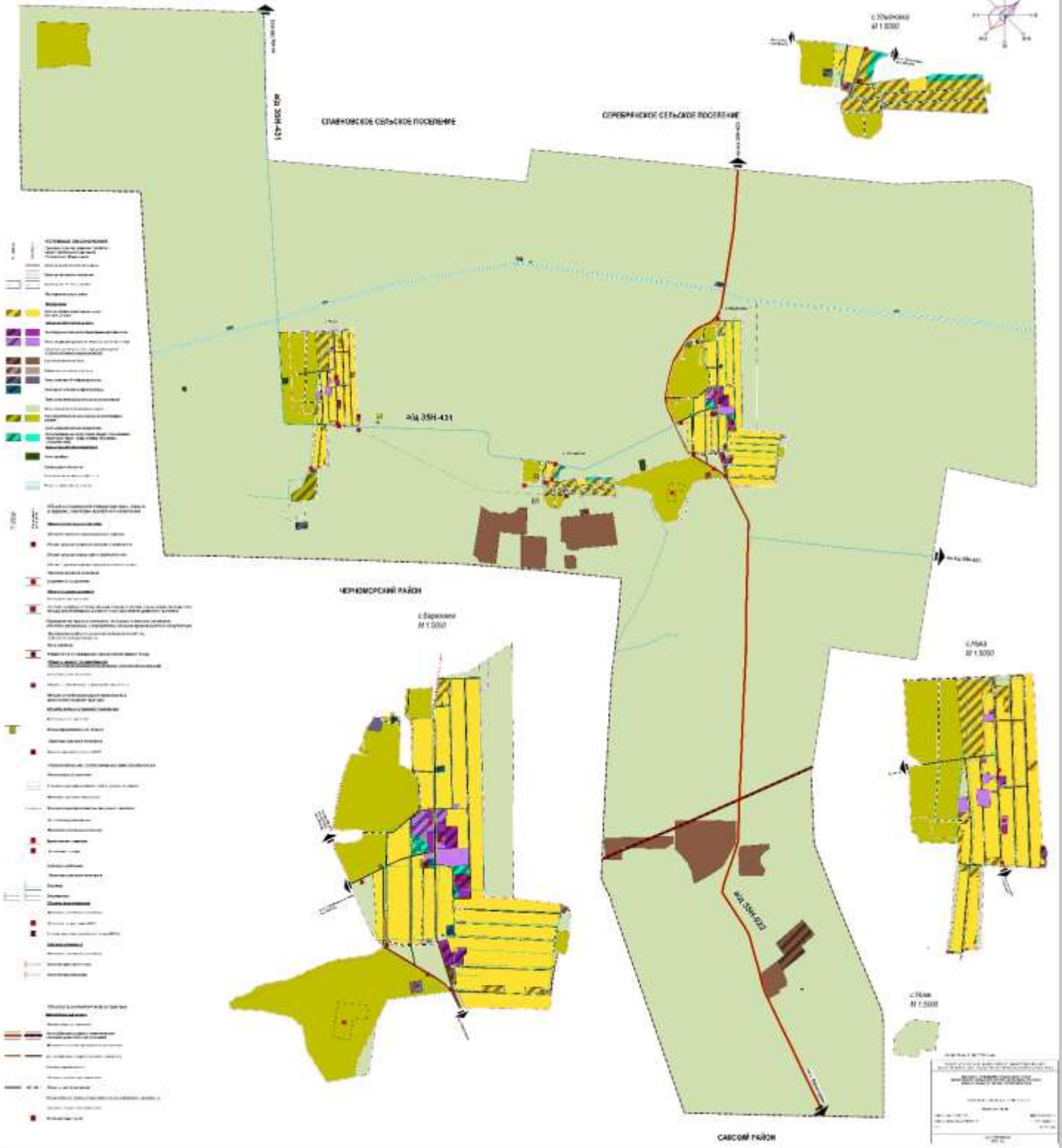


- ОУСЛОВИЯ ОБЪЕДИНЕНИЯ
- 1. Территория, подлежащая объединению
  - 2. Территория, подлежащая исключению
  - 3. Территория, подлежащая изменению
  - 4. Территория, подлежащая сохранению
  - 5. Территория, подлежащая передаче
  - 6. Территория, подлежащая изъятию
  - 7. Территория, подлежащая возврату
  - 8. Территория, подлежащая передаче в аренду
  - 9. Территория, подлежащая передаче в пользование
  - 10. Территория, подлежащая передаче в управление
  - 11. Территория, подлежащая передаче в доверительное управление
  - 12. Территория, подлежащая передаче в концессионное управление
  - 13. Территория, подлежащая передаче в оперативное управление
  - 14. Территория, подлежащая передаче в государственное управление
  - 15. Территория, подлежащая передаче в муниципальное управление
  - 16. Территория, подлежащая передаче в управление органов государственной власти
  - 17. Территория, подлежащая передаче в управление органов местного самоуправления
  - 18. Территория, подлежащая передаче в управление органов государственной власти и органов местного самоуправления
  - 19. Территория, подлежащая передаче в управление органов государственной власти, органов местного самоуправления и органов государственной власти субъектов Российской Федерации
  - 20. Территория, подлежащая передаче в управление органов государственной власти, органов местного самоуправления, органов государственной власти субъектов Российской Федерации и органов государственной власти Российской Федерации

Итого населенных пунктов	1
Итого территории	1000000
Итого территории, подлежащей объединению	1000000
Итого территории, подлежащей исключению	1000000
Итого территории, подлежащей изменению	1000000
Итого территории, подлежащей сохранению	1000000
Итого территории, подлежащей передаче	1000000
Итого территории, подлежащей изъятию	1000000
Итого территории, подлежащей возврату	1000000
Итого территории, подлежащей передаче в аренду	1000000
Итого территории, подлежащей передаче в пользование	1000000
Итого территории, подлежащей передаче в управление	1000000
Итого территории, подлежащей передаче в доверительное управление	1000000
Итого территории, подлежащей передаче в концессионное управление	1000000
Итого территории, подлежащей передаче в оперативное управление	1000000
Итого территории, подлежащей передаче в государственное управление	1000000
Итого территории, подлежащей передаче в муниципальное управление	1000000
Итого территории, подлежащей передаче в управление органов государственной власти	1000000
Итого территории, подлежащей передаче в управление органов местного самоуправления	1000000
Итого территории, подлежащей передаче в управление органов государственной власти и органов местного самоуправления	1000000
Итого территории, подлежащей передаче в управление органов государственной власти, органов местного самоуправления и органов государственной власти субъектов Российской Федерации	1000000
Итого территории, подлежащей передаче в управление органов государственной власти, органов местного самоуправления, органов государственной власти субъектов Российской Федерации и органов государственной власти Российской Федерации	1000000



**ВНЕСЕНИЕ ИЗМЕНЕНИЙ В ГЕНЕРАЛЬНЫЙ ПЛАН БЕРЕЗОВСКОГО СЕЛЬСКОГО ПОСЕЛЕНИЯ РАЗДольНЕНСКОГО МУНИЦИПАЛЬНОГО РАЙОНА РЕСПУБЛИКИ КРЫМ  
КАРТА ФУНКЦИОНАЛЬНЫХ ЗОН ПОСЕЛЕНИЯ**



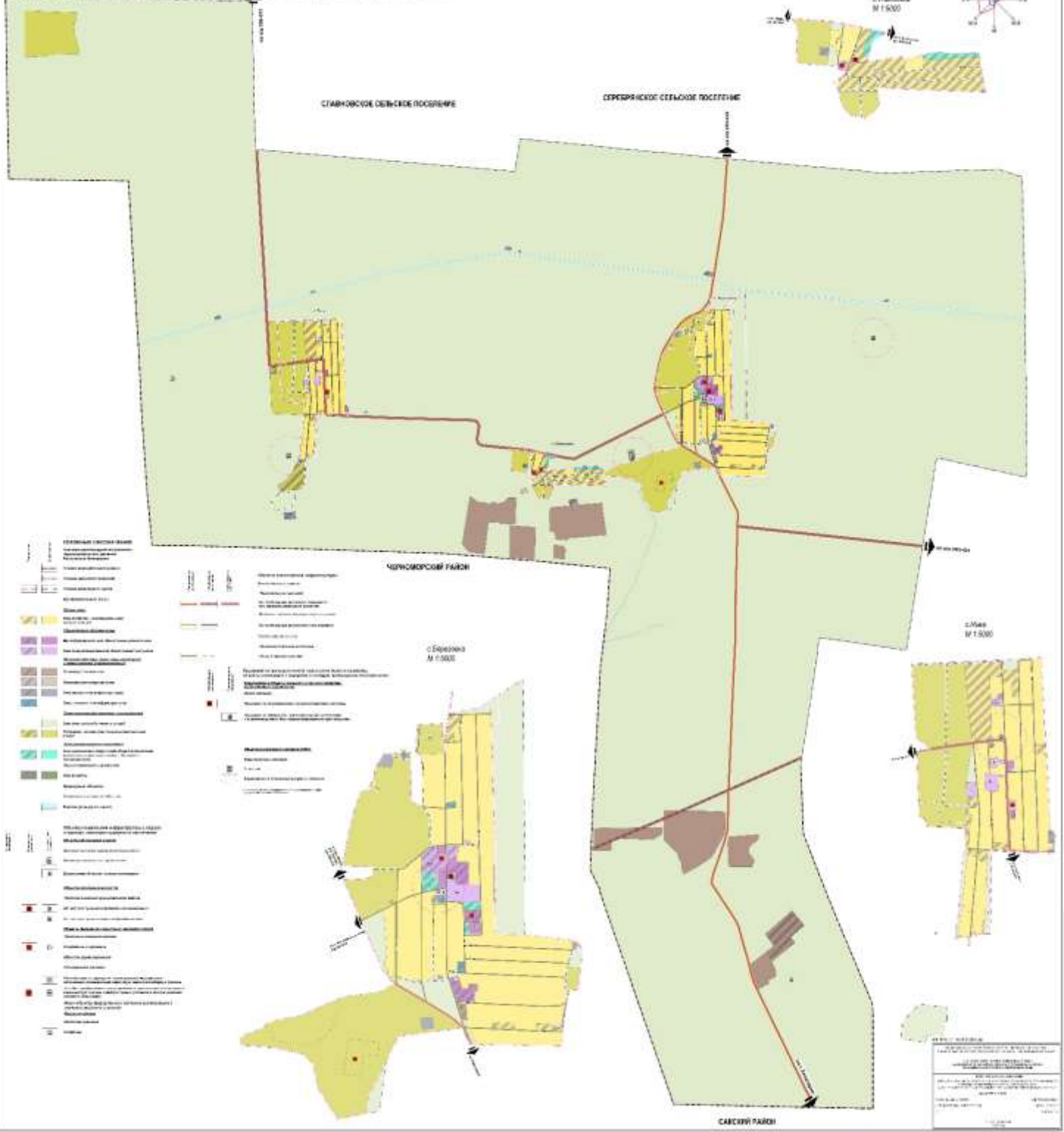








**ВНЕСЕНИЕ ИЗМЕНЕНИЙ В ГЕНЕРАЛЬНЫЙ ПЛАН БЕРЕЗОВСКОГО СЕЛЬСКОГО ПОСЕЛЕНИЯ РАЗДОЛЬНЕНСКОГО МУНИЦИПАЛЬНОГО РАЙОНА РЕСПУБЛИКИ КРЫМ  
КАРТА ПЛАНИРУЕМОГО РАЗМЕЩЕНИЯ ОБЪЕКТОВ ФЕДЕРАЛЬНОГО, РЕГИОНАЛЬНОГО И МЕСТНОГО ЗНАЧЕНИЯ, ОТНОСЯЩИХСЯ К ОБЛАСТЯМ:  
ФИЗИЧЕСКАЯ КУЛЬТУРА И МАССОВЫЙ СПОРТ, ОБРАЗОВАНИЕ И ЗДРАВООХРАНЕНИЕ**

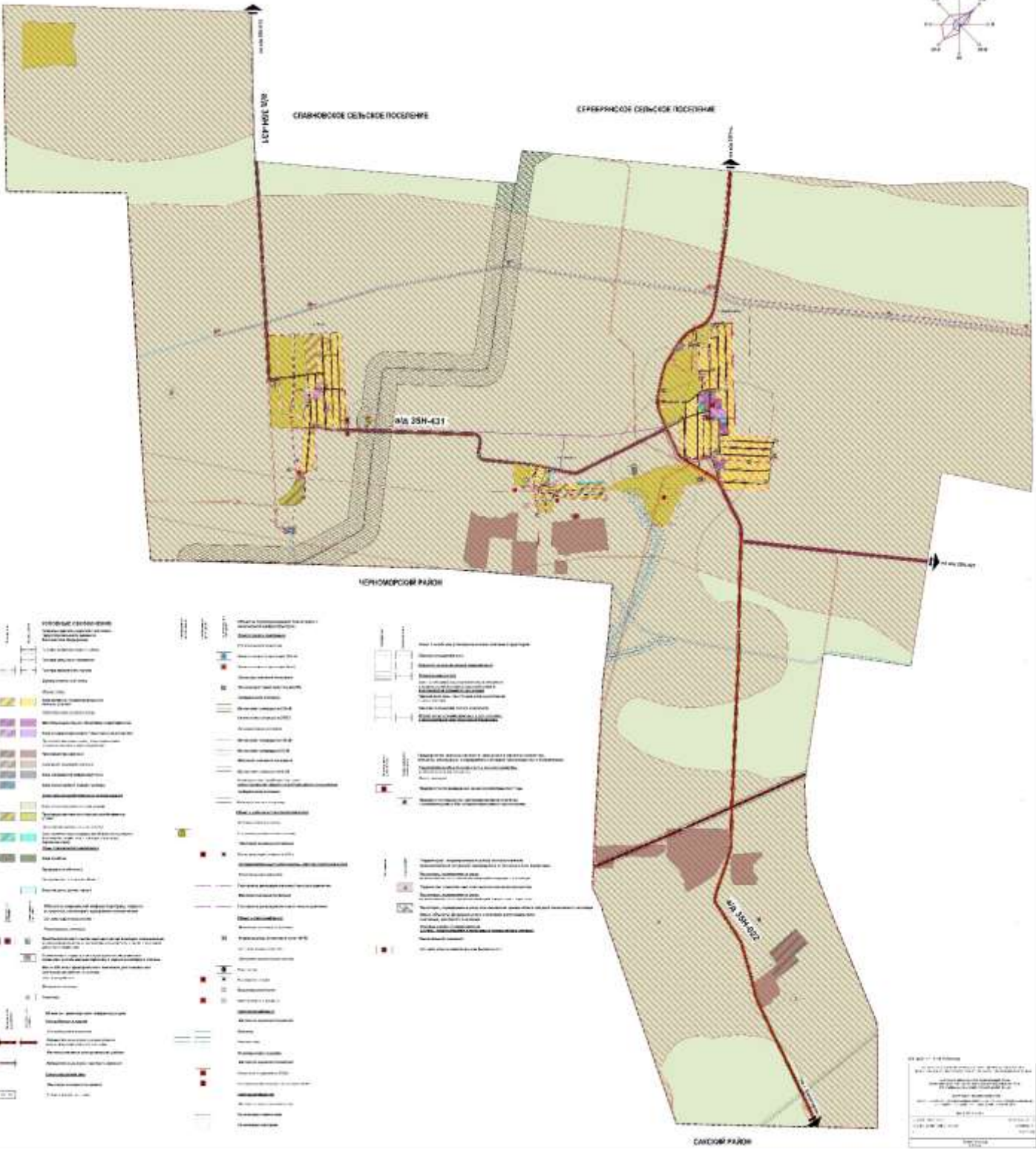


**ВНЕСЕНИЕ ИЗМЕНЕНИЙ В ГЕНЕРАЛЬНЫЙ ПЛАН БЕРЕЗОВСКОГО СЕЛЬСКОГО ПОСЕЛЕНИЯ РАЗДольНЕНСКОГО МУНИЦИПАЛЬНОГО РАЙОНА РЕСПУБЛИКИ КРЫМ  
КАРТА ПЛАНИРУЕМОГО РАЗМЕЩЕНИЯ ОБЪЕКТОВ ФЕДЕРАЛЬНОГО, РЕГИОНАЛЬНОГО  
И МЕСТНОГО ЗНАЧЕНИЯ В ОБЛАСТИ ИНЖЕНЕРНОЙ И ТРАНСПОРТНОЙ ИНФРАСТРУКТУРЫ**





ВНЕСЕНИЕ ИЗМЕНЕНИЙ В ГЕНЕРАЛЬНЫЙ ПЛАН БЕРЕЗОВОГО СЕЛЬСКОГО ПОСЕЛЕНИЯ РАЗДОЛЬНЕНСКОГО МУНИЦИПАЛЬНОГО РАЙОНА РЕСПУБЛИКИ КРЫМ  
КАРТА ТЕРРИТОРИЙ, ПОДВЕРЖЕННЫХ РИСКУ ВОЗНИКНОВЕНИЯ ЧРЕЗВЫЧАЙНЫХ СИТУАЦИЙ ПРИРОДНОГО И ТЕХНОГЕННОГО ХАРАКТЕРА



ТЕХНИЧЕСКИЕ УСЛОВИЯ	
	Масштаб: 1:5000
	Север
	Символы объектов и зон
	Границы населенных пунктов
	Зоны территориального планирования
	Инфраструктура и инженерные сети
	Зоны риска возникновения чрезвычайных ситуаций
	Другие элементы планировки

УСЛОВИЯ ПОДРОБНОГО ОБОЗНАЧЕНИЯ	
	Объекты застройки
	Транспортные пути
	Зеленые насаждения
	Водные объекты и дренажные системы
	Другие объекты территории

Информационная справка  
 Проект № 25/03/2023  
 Дата: 2023 г.  
 Составитель: [Имя]  
 Проверил: [Имя]